



発行所  
株式会社 桔梗屋・マーケティング企画室©  
山梨県笛吹市一宮町坪井工業団地  
TEL.(0553)47-3700

http://www.kikyouya.co.jp/  
題字は 三代目・中丸幸三

# 美味求真

BIMI-KYUSIN

2026.6  
vol.586



自社農園ハイジの野菜畑 さくらんぼ狩り(詳細は8面へ)

## 歳時記

### 「さくらんぼ」

初夏の訪れを告げる果実、さくらんぼ。小さく丸いその姿は可愛らしく、口に含めばみずみずしい甘さとほのかな酸味が広がり、どこか懐かしい気持ちにさせてくれる。日本では5月から7月にかけて旬を迎え、とりわけ山形県がさくらんぼの主産地として知られている。

見た目の美しさや味わいだけではなく、ビタミンCやカリウム、ポリフェノールなどを含み、健康や美容を意識する人にも嬉しい果物だ。

また、贈り物としても人気がある。宝石のように並べられた鮮やかな赤い実は、季節の挨拶やお祝いの気持ちを伝えるのにぴったりだ。その繊細さゆえに扱いが難しく、収穫から出荷まで丁寧な管理が求められる点も、特別感を高めている。一方で、さくらんぼは日持ちが短く、旬の時期にしか味わえないという儚さも持ち合わせており、限られた期間で楽しむからこそ、より一層価値が感じられるのだろう。

ハイジの村から車で3分ほど進んだ場所にあるハイジの野菜畑では、今年もさくらんぼ狩りを開催する。佐藤錦や紅秀峰、高砂といった様々な品種を栽培しており、その時一番おいしい品種のさくらんぼを40分間食べ放題で楽しむことができる。

### あなたの撮った写真が表紙になる!

美味求真の表紙を飾る写真を募集いたします。季節を感じられる写真であれば、風景・植物・人物など自由です。応募要項をご確認の上、メールまたは郵送にてご応募ください。掲載させていただいた方には、桔梗屋商品をプレゼント!また、お送り頂きました写真は返却できませんのでご了承ください。沢山のご応募をお待ちしています。

#### 【応募要項】

必要事項: ■氏名(ふりがな) ※掲載の際に匿名、ペンネーム希望の方はご記載ください。 ■郵便番号、 ■住所、 ■電話番号、 ■写真の簡単な説明・撮影場所・撮影年月日、 ■写真 ※郵送の場合は2L判以上(127mm×178mm)、メールの場合は2MB以上でお送りください。  
応募先: 〒400-0031  
甲府市丸の内3-20-2「美味求真編集部」宛  
メールアドレス:kikaku@kikyouya.co.jp

# 「自由気ままにおひとり様ゴルフ」と「殿様ゴルフ」

どうしてもゴルフに行きたいのに一緒に行ける相手が見つからない。かといって見知らぬ人との組み合わせプレーは、気を遣いリラックスしてゴルフができない。練習場なら一人でも行けるけれど、物足りずゴルフ欲が満たされない。ほかにも、自分の不得意なショットを練習しながら気兼ねなくラウンドしてみたい。そんなあなたに「自由気ままに1バック保証プラン」はいかがでしょうか。

このプランは一人だけでラウンドできるちょっと珍しいプランです。最新のナビが付いたリモコンカートは自分専用。苦手なバンカーショットの距離感をつかんだり、アプローチショットも転がしたり。ドライバーの落としどころを工夫する、思い切ってアイアンの番手をかえて攻めてみる。高い球で止める練習を芝の上で実践。グリーンラインをじっくりと読んで、強さとラインをかえてパッティング。などなど、あっという間にワンラウンドが終わってしまいます。芝の上のひとりラウンドにはまってしまわないでしょうか。



新しくできたもうひとつの限定プラン「殿様プラン」もおすすめて。お二人で乗用カートコース乗り入れて、ボールの近くまでカートで行く、楽々ごきげんなプランです。今まで、清里ゴルフコースでは乗用カートのコース乗り入れプレーはありませんでした。2人乗りの乗り入れ用のゴルフカートを購入して「殿様プラン」を実現する事が出来ました。

7月からの限定プランとして登場いたしますのでご期待ください。

## お楽しみオープンコンペ

6月7日(日)

萌木の村のROCKなコンペ

ペリア 一般12,700円

美味しいカレーとビールをGETしよう。お食事券もありますよ!

6月19日(金)

お疲れのあなたへお気軽に! 即席コンペ

新ペリア 一般9,200円

手軽に調理できる即席商品を手軽にGETしよう。お疲れの日は即席商品で!

6月28日(日)

スーパードライでアサヒビール杯

新ペリア 一般13,200円

美味しいビールをGETしよう。梅雨のすっきりしない気分もスーパードライで爽快気分!

7月7日(火) 生活応援コンペ BYオオキ

ペリア 一般9,700円

清掃用品をGETしよう。天の川のような光輝くお部屋へ!

7月12日(日) つながる瞬間、ココ・コーラ杯

新ペリア 一般14,000円

美味しい食材とココ・コーラつながる瞬間を体感しよう!

## 練習場ナイター営業開始

開催中～9月予定(6:30～21:00 ※21:30消灯)

涼しい夕方から夜にスイングチェック!

16打席200ヤード、1カゴ30球300円

100円硬貨のみ使用可能です。両替はできませんのでご注意ください。

## 山梨県民割

※お電話もしくは公式HPからのお申込み限定  
(昼食代・消費税・ゴルフ利用税込)

期間	平日	土日祝	平日県民割
6/1～6/21	8,000円	10,500円	7,000円
6/22～7/5	8,000円	11,000円	7,000円
7/6～7/20	8,500円	11,800円	7,500円
7/21～7/31	10,800円	12,800円	9,800円

上記は48料金です。

6/22  
7/10  
清里ゴルフコースメンバーズカード会員限定  
平日ソフトドリンク付き  
\*会員登録者のみの限定価格、当日会員登録も適用します。

■2B割増・3B割増

期間	B	平日	土日祝
6/1～7/31	2B	1,100円	3,100円
	3B	550円	1,100円

新緑に囲まれ  
爽やかな季節に気軽にプレー  
午前ハーフ・午後ハーフも  
受付中

お時間をご予約の際にご確認ください

期間	平日割増なし	土日祝割増なし
6/1～6/21	4,200円	5,450円
6/22～7/5	4,200円	5,700円
7/6～7/20	4,550円	6,200円
7/21～7/31	5,700円	6,700円

(2B/3B割増なし)

～消費税・ゴルフ利用税込～

## 7月1日(日)～ 「殿様プラン」が始まります

メンバーズカード会員限定・台数限定!  
コース乗り入れ2名でらくらくプレー  
(メンバーズカード会員登録無料で当日入会OK)

期間	平日	土日祝	平日県民割
7/1～7/5	12,000円	17,000円	11,000円
7/6～7/20	12,500円	18,000円	11,500円
7/21～7/31	15,000円	19,000円	14,000円

～昼食代・2B割増・消費税・ゴルフ利用税込～

## 4月オープンコンペ優勝者

小島精肉店  
お肉コンペ  
4月19日回  
優勝者  
M・Y様



サッポロビール杯  
5月6日回  
優勝者  
R・N様

## VOICE

お客様の声

### 新潟県 池田様

娘がこの春山梨に進学しました。GWで初めての帰省の際に、おみやげに桔梗信玄餅を買ってきてくれました。以前もいただいたことはありましたが、このたびの桔梗信玄餅はまた格別でした。

### 神奈川県 神徳様

山梨に来る時は必ず工場見学をします! 機械の名前が可愛いので、つついっ応援したくなってしまいます!

### 山梨県 武川様

桔梗信玄水ようかん、さっぱりした味でとても美味しいです。黒蜜の香りがあるといいですね。

# 2026.6.21 (Sun) Father's Day



ありがとうを、かたちに。  
普段はなかなか言えない「ありがとう」  
父の日に感謝の想いを込めた花贈り

BOXアレンジメント  
4,400yen



父の日に贈るグリーン  
暮らしに寄り添うお気に入りのひと鉢を



TEL 055-268-2003  
営業時間 9:30~18:00  
Instagram: \_fleurette

Flower Atelier  
Dolce vita

TEL 055-227-5187  
FAX 055-227-8287  
info@koi87.com  
営業時間9:00~18:00  
http://koi87.com

ドルチェヴィータ・フルーレット フリータイムレッスン 内容・日時は各店舗にお問い合わせください。

Father's Day  
お父さん  
いつもありがとう

**桔梗信玄** ありがとう焼印入

**餅** **どら**

おひとつ 210円  
5個入巾着 1,182円

\*写真はイメージです \*表示価格は税込価格です

Remake

リメイク作品 | 神奈川県 高田様

桔梗信玄餅の袋は可愛いので、貧乏性の私は捨てる事が出来ずにポケットティッシュケースやマスク入れ等にリメイクしていますが、先日電車内で隣りに座った方にどこで売ってますかと尋ねられ嬉しくなりました。参考迄に同封させていただきます。

数当てクイズ当選者 中山様より

毎年、桔梗屋工場祭りに家族と行くのを楽しみにしています。とくに数当てクイズの絵は、どんな絵なのかワクワクしながら見えています。今年の絵もとても細かくて、数えるのが大変でした。スタンプラリーや森の中の水族館などイベントも楽しく、屋台で買ったおもちはすごくおいしくて、また食べたいなと思いました。そして、ずっとほしかったNintendo Switch 2が当たったと聞いたときは、本当にびっくりして、とてもうれしかったです。来年の工場祭りも、ぜひ行きたいです。

## 予告

# 清里丘の公園夏祭り

涼しい清里で夏の思い出をたくさん作ろう

日時 7月18日(土)・19日(日) 11:00~20:00 7月20日(月)祝 11:00~17:00

場所 清里丘の公園 ファミリーパーク 駐車場 雨天決行



おまつり屋台

- 光るドリンク
- かき氷
- アルコール各種
- ペットボトル各種
- からあげ
- しゃかしゃかポテト
- 豚もつ煮
- えびせん
- 大根餅
- 焼きそば
- イカ焼き
- 豚串

甲州ソウルフード

- あさりラーメン
- 甲州まぐろ焼き (つぶし餡・カスタード)
- チュロス(桔梗信玄餅味)

綱糸水鉄砲対決!

清里夏の陣

陣地に分かれて親子対決! 水鉄砲で的を狙おう

こども縁日

- 光るおもちゃ
- キャラクターおめん
- 千本釣り
- 射的
- キャラクターすくい
- ヨーヨー釣り
- 宝石すくい

木のキーホルダーづくり

木に好きな絵や文字を書いてオリジナルキーホルダーを作る体験

手持ち花火

チエキキーホルダー作り

焚き火体験

- 焼きマシュマロ&スモア作り
- ポップコーン作り

キャンプファイヤー

アルコールやジュースのほか光るおもちゃも販売します!

参加無料

[日時] 7月18日(土)、7月19日(日)、8月9日(日)、8月11日(火・祝)  
※19:30点火 ※雨天中止  
※8月は清里丘の公園 レジャーハウス駐車場にて開催

ひんやり  
美味しい

# 涼菓



水琴茶堂の梅くずきり  
おひとつ 453円



甲府夜曲 おひとつ 330円



せせらぎ  
2,236円~



水琴茶堂のあんみつ  
おひとつ 410円



甲斐の実り おひとつ 280円



水音  
3,862円~

瀬音 3,953円~

「こし」北海道十勝産小倉あんをふん  
だんに使い、なめらかな口当たりにな  
上げました。  
「大納言」ぶつら炊き上げた小豆の  
風味豊かな水羊羹です。  
「抹茶」抹茶の香りが広がる水羊羹は  
見た目も涼しげです。

「葡萄」葡萄の果汁とさらっとした喉越しが  
楽しめます。  
「白桃」甘く香る白桃を、瑞々しいゼリーにな  
上げました。  
「くらんぼ」さっぱりしたくらんぼ入りの  
ゼリーです。

## Online Shop

## オンラインショップ販売商品

桔梗屋  
オンラインショップは  
こちら!

やまなし  
ギフトコンテスト  
最優秀賞

ご当地アイス(クリームグランプ)  
最高金賞受賞  
個別賞全4部門1位受賞  
ご当地性審査賞1位・  
ビジュアル審査賞1位・  
味の評価審査賞1位・  
購買欲審査賞1位

黒蜜・黄名粉  
桔梗信玄プリン

4個入 1,080円  
6個入 1,620円

黒蜜・黄名粉  
桔梗信玄餅アイスクリーム

おひとつ 280円

黒蜜・黄名粉  
桔梗信玄餅アイス

おひとつ 280円

黒蜜・黄名粉  
桔梗信玄餅アイス

おひとつ 390円

黒蜜・黄名粉  
桔梗信玄餅クレープ

おひとつ 290円

黒蜜・黄名粉  
桔梗信玄餅クレープ

おひとつ 350円

黒蜜・黄名粉  
桔梗信玄餅アイス

おひとつ 390円

しっとり焼き上げたどら皮に  
クリーム、もち、  
あんこをサンドした  
アイスどら焼きです。

クリーム  
もち  
あんこ

※写真はイメージです

**お中元早期ご予約承ります**  
4,000円(税込)以上お買上げで **送料は桔梗屋負担**

6/1日  
7/12日

※桔梗屋東治郎、花菓亭、黒蜜庵の店頭、  
桔梗屋オンラインショップでのご注文を対象といたします。  
※常温・冷蔵・冷凍と荷物が分かれる場合は、  
それぞれの温度帯の荷物の身が4,000円以上になる  
場合のみ送料無料で適用されます

※クール便代別途

※写真はイメージです ※表示価格は税込価格です

**桔梗屋 専売特 黒蜜庵**

商品受注センター ☎0553-47-3701

## 和菓子の日

毎年 6月16日

「和菓子の日」は仁明天皇の時代に国内で疫病が蔓延し、  
6月16日に菓子や餅を供えて疫病の退散を祈願したことに始まります。  
やがて「健康と招福」を願う行事としてこの日に菓子を食べるようになりました。

桔梗信玄餅でおなじみの  
濃い黒蜜を使用した  
夏にぴったりの水ようかんです。

水ようかん

桔梗信玄

6月14日(日)~16日(火)限定

水琴茶堂の  
豆かんてん

おひとつ 440円(税込)

赤えんどう豆のほどよい塩味が  
風味豊かな黒蜜の甘さを引き立てます。

寒天のパワー

- 豊かな食物繊維で腸スッキリ
- 満腹感のあるノンカロリー食材
- 腸のぜん動運動で基礎代謝アップ
- 糖の吸収を抑え、血糖値の変化が穏やかに

3個入 320円(税込)



嬉しい  
あたたかい  
お茶付き。

# 八ヶ岳の天然氷を使用した 20センチの特大かき氷 『天然氷のかき氷』を新発売!

天然氷は結晶が非常に硬いので、かき氷機で薄くふわふわに削ることができます。冷蔵庫で固めた氷とは違う、口の中でふわりと解ける極上の食感をお楽しみください。

約20cmと特大サイズなので  
シェアもおすすめてです。



**天然氷 桔梗信玄 1,100円**  
桔梗信玄餅でおなじみのミネラル豊富な濃い黒蜜と練乳をかけ、香り高いきな粉、つぶし餡をトッピングした桔梗屋ならではのかき氷です。



**天然氷 いちごミルク 1,200円**  
北杜市明野町にある自社農園で栽培したいちごで作った自家製シロップと、練乳をたっぷりかけた、かき氷の王道「いちごミルク」です。



**天然氷 抹茶ミルク 1,300円**  
ホイップクリームベースの抹茶クリームと練乳をかけた一品。つぶし餡を添えて最後まで飽きずに楽しめます。

**販売箇所** 【販売箇所】特大サイズの天然氷のかき氷は以下の3店舗限定で販売いたします。店内飲食のみ、テイクアウトはございません。  
小江戸甲府花小路 桔梗茶屋 喫茶・食事処 野菜畑 自社農園ハイジの野菜畑直営 レストランマリエ・フローラル

※写真はイメージです ※表示価格は税込価格です

# 夏の新メニュー

Summer favourites!

季節の Pasta メニュー

(サラダ・スープ付)  
1,380円

自社農園ハイジの野菜畑直営  
**Les Mariés Florals**  
レストランマリエ・フローラル



**夏野菜とモッツアレラのトマトソース**

香ばしいベーコンとジューシーな夏野菜をトマトソースで仕上げた一皿。イタリア産のモッツアレラチーズと一緒に楽しみください



**タコとバジルのジェノベーゼ**

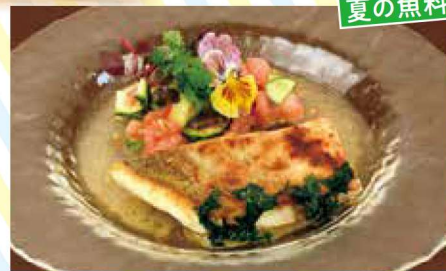
旨味の強い新鮮なタコと香り豊かなバジルを合わせた爽やかな一皿。自家製ドライトマトの酸味がアクセント

**トウモロコシと生ハムの冷製カペリーニ**

旬のトウモロコシをたっぷり使った冷製パスタ。生ハムとチーズの塩味とコクがトウモロコシの甘みを引き立てます



**自社農園そば粉のガレット (サラダ・スープ付)**



夏の魚料理

**鱸のムニエル 夏野菜のインサラータ 1,600円**

旬のスズキにバターとハーブが香るムニエル。酸味の効いた彩り豊かな夏野菜のサラダと一緒に楽しみください



**夏のコース 3,500円**

- \*アントレ ズワイガニのトマトファルシ
- \*スープ 季節のスープ
- \*ピアンド 甲州ワインビーフのポワレ
- \*デザート フルーツパフェ
- \*バケット
- \*コーヒーor紅茶

※写真はイメージです ※表示価格は税込価格です

レストランマリエ・フローラル 山梨県甲斐市篠原1378-1 Tel.055-279-3838

桔梗屋甲府本館メセナギャラリー

☎055-233-8800

佐藤正明展

日 時：開催中～

山梨県立美術館に展示されている光り輝く野外彫刻「ザ ビッグ・アップル」の制作者で、現在はニューヨークで活躍している甲府出身の芸術家、佐藤正明氏の作品を展示しています。



塩山店ギャラリー

☎0553-33-1026

ハイジの村の  
写真展

日 時：開催中～



ハイジの村

☎0551-25-4700

体験イベント ドライフラワー手作り体験

(ボトルフラワー・ハーバリウム・モイストポップ)

日 時：毎日、10:00～15:00

体験料：500円～



ハーバリウム

モイストポップ

体験イベント ラベンダースティックづくり

日 時：7月の土日、月祝 10:00～13:00 体験料：500円




- テーマ「私のお気に入り」
- 募集期間 6月1日(月)～6月30日(火)
- 応募方法 event.kikyuya.g@gmail.comまで  
詳細はHPまたは下記までお問い合わせください。
- ハイジの村 0551-25-4700  
http://www.haiji-no-mura.com

☆入賞者には年間パスポート&素敵なグッズをプレゼント

ハイジの村 クララ館 キャンプ場

☎0551-25-2601

体験イベント キャンプファイヤー

ハイジの村  
クララ館  
ス(6)レストランホテル

日 時：7月25日(土) 19:30点火 参加費：無料

お酒やジュースのほか光るおもちゃも販売します



グランピング



区画サイト



車中泊専用 RVサイト



天然美肌温泉

森の中の水族館。山梨県立富士湧水の里水族館

☎0555-20-5135

特別展 トゲトゲ&チクチク展

日 時：開催中～7月20日(月・祝) 場 所：2階企画展コーナー

毒のあるトゲを持つ魚、トゲトゲした鱗を持つトカゲなど、トゲトゲ・チクチクしている生き物を紹介します。

生き物/ミノカサゴ、ハリセンボン、コブヒトデ、イガグリガニ、アカザ、ギギ、トミヨ、カゼトゲタナゴ、バカモン、ポリプテルス・エンドリケリー、フトアゴヒゲトカゲ 等

体験イベント アユの日イベント アユを学ぼう

日 時：6月6日(土) 10:00～11:00、13:00～14:00

対 象：小学生以上(小学生未満 要相談) 先着 10名 ※お電話にてお申し込みください

参加費：入館料+保険料+参加費300円

6月1日のアユの日に合わせて、アユについて詳しく学ぼう。

体験イベント ペーパークラフトを作ろう

日 時：6月7日(日) 10:00～11:30、13:00～15:30

対 象：小学生以上(小学生未満は保護者同伴) ※状況により人数制限を行うことがあります

参加費：入館料+300円

生き物の特徴や生態を楽しく学んで、オリジナルのペーパークラフトを作ってみよう

体験イベント おさかなストラップ作り

日 時：6月13日(土)、14日(日) 10:00～11:30、13:00～15:30

対 象：制限なし(小学生未満は保護者同伴) ※状況により人数制限を行うことがあります

参加費：入館料+200円

水族館にいる生き物たちをキーホルダーやストラップで作ってみよう。

体験イベント 小さなモンスターを探せ!

日 時：6月20日(土)、21日(日) 10:00～11:30、13:00～15:30

対 象：制限なし(小学生未満は保護者同伴) ※状況により人数制限を行うことがあります

参加費：入館料+100円

ベントスと呼ばれるちりめんじゃこやシラスに混ざっている小さな生き物を探して、楽しく観察してみよう



Bridal fair

6/14(日) 13時～

場所：ハイジの村

満開のバラの香りに包まれた  
ガーデンチャペルで愛のあふれる結婚式を

\*ブライダル相談 \*会場見学 \*ウェディングドレスのご試着  
\*試着のドレス姿で記念撮影&お写真プレゼント \*ハーブコース試食  
\*模擬挙式見学(13:00～) \*模擬挙式は雨天の場合、中止とさせていただきます。

ブライダルフェアのお問合せはこちらまで  
北杜市  
HEIDI'S VILLAGE 花の教会 TEL.0551-25-4702  
山梨県北杜市明野町浅尾2471 【営業時間】9:00～17:00

「社内託児所ハイジ」探訪記



おもいっきり遊ぶ  
おもいっきり学ぶ

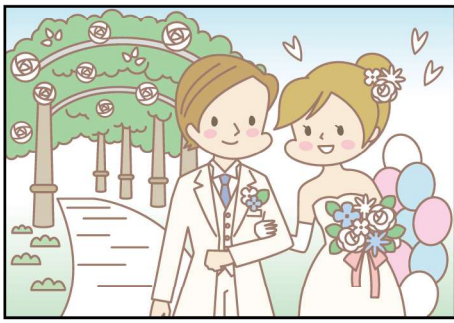
洗濯バサミ遊びも  
楽しめるようになりました!

6月の行事予定 虫歯予防デー

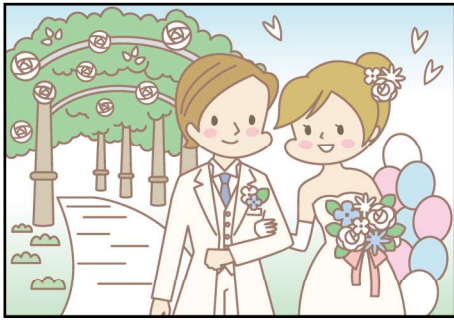
園児募集 受付期間：随時 ※一時預かりの場合でも登録が必要です。  
受付について お申込み・お問合せは、(株)桔梗屋 総務部 迄 電話 0553-47-3700

# 間違い探しクイズ

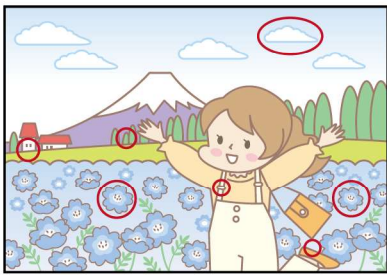
絵中に七ヶ所の間違いがあります。



キリトリ線 ✂



応募総数78名  
正解者75名



前回の当選者

## 前回の当選者

- 安井美智様 (愛知県)
- 伊藤千恵美様 (山梨県)
- 野際京子様 (東京都)
- 廣瀬優美様 (山梨県)
- 大塚茂貴様 (山梨県)

# 西洋占星術 by レイナ里

あなたへ幸運を呼び込む 全休運★★★★最高 ★★★★★良好 ★★★★★普通 ★★★★★無難 ★注意

6 June



おひつじ座  
(3/21~4/19)

「仕事運」1日は即実行。2日以降、内部で話し合っ。 「金運」13日まで室内で使う物の購入を。14日以降、思い切りのいい使い方が吉。 「健康運」28日までマイペースに。29日以降、話題の方法を試してみ。10日・11日吉 22日・23日注意

[全体運] 1日~21日★★★ 22日~30日★★



おうし座  
(4/20~5/20)

「仕事運」1日は定番が無難。2日以降、チャレンジを。 「金運」13日までひらめきでの決断が。14日以降、購入前に相談。 「健康運」28日まで急情と過食による肥満に注意。29日以降、散歩の時間を増やして。3日・30日吉 18日・19日注意

[全体運] 1日~21日★★ 22日~30日★★★



ふたご座  
(5/21~6/21)

「仕事運」1日は最高にさえる。2日以降、いつもの方法を信じて。 「金運」13日まで冒険はNG。14日以降、新しい試みも悪くない。 「健康運」28日までSNSは控えめに。29日以降、やる気が上昇、筋トレがお勧め。14日・15日吉 27日・28日注意

[全体運] 1日~21日★★★★★ 22日~30日★★



かに座  
(6/22~7/22)

「仕事運」1日は周囲に合わせ過ぎないで。2日以降、本領を発揮。 「金運」13日まで信頼の積み重ねで収入が安定。14日以降、安心材料が増える。 「健康運」28日まで予定を入れ過ぎない。29日以降、睡眠時間を確保。25日・26日吉 3日・4日注意

[全体運] 1日~21日★★★ 22日~30日★★★★★



しし座  
(7/23~8/22)

「仕事運」1日は横のつながりや調整が鍵。2日以降、戦略を練る時。 「金運」13日まであまいにしないで。14日以降、自己投資で運上昇。 「健康運」28日まで水分補給が重要。29日以降、助けが現れる。18日・19日吉 13日・25日注意

[全体運] 1日~21日★★★ 22日~30日★★



おとめ座  
(8/23~9/22)

「仕事運」1日は上司を信頼して。2日以降、周囲に協力を仰ぎたい。 「金運」13日までネット購入が吉。14日以降、隠れたところ恵みあり。 「健康運」28日まで難易度の高い挑戦を。29日以降、急変に備えて。21日・30日吉 14日・15日注意

[全体運] 1日~21日★★ 22日~30日★★★



てんびん座  
(9/23~10/23)

「仕事運」1日は軽快に進む。2日以降、難問に挑みたい。 「金運」13日まで仕事関係の出費を優先すると運上昇。14日以降、話し合いが重要。 「健康運」28日まで持病をケア。29日以降、積極的に運動を。6日・14日吉 17日・30日注意

[全体運] 1日~21日★★★ 22日~30日★★



さそり座  
(10/24~11/22)

「仕事運」1日は画策も必要。2日以降、好機到来。 「金運」13日までテンションがあがる購入が可能。14日以降、出費を抑えて。 「健康運」28日まで鍛えたい部分を重点的に。29日以降、鉄分補給を。8日・26日吉 12日・13日注意

[全体運] 1日~21日★★ 22日~30日★★★★★



いて座  
(11/23~12/21)

「仕事運」1日は周囲との同調を優先。2日以降、裏側からも検討が必要。 「金運」13日まで計画を見直して。14日以降、運気が上がる。 「健康運」28日まで基本をチェック。29日以降、急変に気を付けて。27日・28日吉 8日・9日注意

[全体運] 1日~21日★ 恋愛運のみ★★★★★ 22日~30日★★★



やぎ座  
(12/22~1/20)

「仕事運」1日は後輩とのタッグが鍵。2日以降、ベアを組む相手への配慮が重要。 「金運」13日まで交際費は。14日以降、恩恵に期待。 「健康運」28日まで遠出で体力を向上。29日以降、日タストレッチを。20日・21日吉 10日・11日注意

[全体運] 1日~21日★★★ 22日~30日★ 恋愛運のみ★★★★★



みずがめ座  
(1/20~2/18)

「仕事運」1日は先手必勝。2日以降、周囲への気配りが重要。 「金運」13日まで収支を細かく確認。14日以降、センスで決断してOK。 「健康運」28日まで生活習慣を見直して。29日以降、運動兼ねた外出を。5日・6日吉 18日・26日注意

[全体運] 1日~21日★★★ 22日~30日★★



うお座  
(2/19~3/20)

「仕事運」1日は急変に備えて。2日以降、プラス要素が増える。 「金運」13日まで使うほど満足度が上がる。14日以降、節約に慣れる。 「健康運」28日まで近場で鍛えて。29日以降、無理は禁物。ほどほどに。16日・26日吉 15日・20日注意

[全体運] 1日~21日★★ 22日~30日★★★★★

# はじめての五・七・五

たくさんのご応募をいただきありがとうございました。

(今月のテーマ)

# 結婚式

- ・この時代 ウェディングドレスに スニーカー
- ・花嫁の よそ行きの顔 初衣装
- ・初っ孫の 待つにまつたよ 結婚式
- ・孫たちの 結婚式を 夢みてる
- ・昨今は 式はやらずに フォト婚で
- ・結婚式 皆んなの笑顔に 守られて
- ・手もふるえ 新婦の緊張 結婚式
- ・結婚式 白無垢姿が なつかしい
- ・懐つかしき 今は昔の 結婚式
- ・結婚の 形式違い 年感じ
- ・嬉しい ふたりの門出 心から
- ・4人の息子 それぞれの ウェディング
- ・引き出物 昔はずっしり 重かった
- ・結婚式 拍手かっさい 船出なり
- ・結婚式 孫の姿に 涙ふく
- ・振り袖も 今日が最後と 結婚式
- ・頑張ってる 届けてくれた リングボーイ
- ・幸せの わにつつまれて 結婚式
- ・連休に 知った結婚 祝やり
- ・五月晴 鐘の音響く 結婚式
- ・結婚式 笑顔お吾子や 幸あれと
- ・晴れ姿 タイムマシンで 今一度

- 萩原睦子
- 吉村節子
- 風間ますみ
- 竜沢栄子
- 武田玲子
- 窪寺つや子
- 鶴田良子
- 藤本一成
- 武田和巳
- 田澤幸子
- 小林みのり
- 井上一江
- 佐藤智
- 小野成美
- 詠み人知らず
- 高部敏江
- 玉澤くみ子

皆様の素敵な俳句、川柳をお待ちしております。 次回の募集テーマは「アイス」です。

## 募集中

「読者のコーナー」では、次のものを募集します。

- ①「間違い探しクイズ」(絵中に七ヶ所の間違いがあります。)左上を切り取って、間違いを赤ペンで印したものをハガキに貼ってご応募下さい。正解者五名に抽選の上、桔梗屋商品をプレゼント。
  - ②「はじめての五・七・五」自作の俳句・川柳
  - ③美味求真を読んで思ったこと、感じたこと
  - ④桔梗信玄餅に関するエピソード
  - ⑤桔梗屋商品のパッケージを活用した作品
- 宛先は、〒400-0031 甲府市丸の内3-20-2「桔梗屋美味求真編集室」まで。住所・氏名・電話番号を明記の上、ご応募下さい。クイズ、五・七・五の締め切りは 6月12日(金) 満印有効です。

## 編集室から

木々の葉が青々と茂り、夏の予感を感じる6月。桔梗屋では、いち早く天然氷のかき氷を販売しています。お味は黒蜜と練乳をかけ、きな粉とつぶし餡をトッピングした「桔梗信玄」、「いちごミルク」、「抹茶ミルク」の3種類。天然の水でつくる、ふわふわのかき氷をぜひ一度ご賞味ください。

そして、ハイジの村では今年も「世界のバラ博」を開催。世界8カ国のバラを始めとする、色とりどりのバラを楽しむことができます。甘い香りに包まれながら、日本一長いバラの回廊を散策するのもおすすめです。 穴水 夕紀

# 世界のバラ博 2026

開催中～6月中旬

アメリカ・イギリス・オランダなど世界のバラの展覧会

世界8ヶ国のバラをハイジの村に集めました。形も違えば色も違う、全部で173品種の様々なバラをご覧ください。さらに、展示しているバラのうち100品種以上のバラの販売も行います。



約1,500本のバラ苗が揃う  
バラ苗大市



## 8ヶ国のバラの特徴

### アメリカ

大輪で凛とした大型種が多かったが、最近では中輪で多花性の耐病に優れた品種が好まれる。



フランクリンカスケード

### 日本

微妙な色合いを表現したバラが多く、大輪より中輪が好まれる。純白＝清純のイメージから白いバラも人気。



エレメッシュグレース

### オランダ

花を飾る文化が根付いており、ペイサージュローズ(景観をつくるバラ)という特に手を掛けなくても咲き続けるバラが人気。



ラベンダードリーム

### イタリア

耐暑性が抜群で、照り返した太陽の下輝くような色のバラが多い。



ベッラディエーティ

### フランス

華やかで上品なバラが多く、ピンクに対してすべてに個別の色名がある。



プリンセスドゥキナフ

### ドイツ

曇り空が多い気象なので、はっきりとした色のバラが生み出される傾向にある。



グレーフィンディアナ

### イギリス

枝がたおやかで自然になじみやすいバラが多い。日本に似ていて淡い色も好まれる。



レディエマハミルトン

### 中国

完全な四季咲き性を持ち、淡いピンク、ローズ、レッドなど様々な色がある。笹のような細い葉が特徴的。



グリスアンアブリック



## 後藤みどり先生の初めてのバラづくり教室

要予約

バラの基礎知識の習得、植え方、剪定、肥料、薬剤塗布について

バラ園ツアー、オールドローズから最新品種までご紹介  
耐病性のある品種、耐寒性のある品種の紹介

日時 6月13日(土) 13:30～

体験料 1,000円(入園料別途)

持ち物 剪定ばさみ・手袋 ※ある方はお持ちください

ハイジの村から車で3分

期間限定

# さくらんぼ狩り

6/6(土)～7/5(日)

9:00～15:30  
受付15:00まで

体験料

小学生以上

3,000円 → 2,500円(税込)

ハイジの村入園料込

3～6歳

1,250円(税込)

要予約

申込 ハイジの村 入園口 受付にて

場所 ハイジの野菜畑  
(クララ館 近く)

40分間  
食べ放題



自社農場  
ハイジの野菜畑

6月の収穫

### 笛吹ファーム

○玉ねぎ(各種) ○なす(各種) ○かぶ(各種)  
○葉物野菜(各種) ○ひめこなつ(桃)

### 明野ファーム

○トマト(大玉) ○ピーツ  
○ミニトマト(各種)

### 明野プラント

○さくらんぼ

花と野菜のテーマパーク  
ハイジの村

OPEN 9:00～18:00

山梨県北杜市明野町浅尾2471

TEL0551-25-4700

http://www.haiji-no-mura.com

https://www.kikyouya.co.jp

[オンラインショップ]

https://www.kikyoushingenmochi.com



桔梗屋HP



フェイスブック  
桔梗屋



インスタグラム  
桔梗屋



インスタグラム  
ハイジの村



インスタグラム  
Dolce vita



インスタグラム  
森の中の水族館。

携帯電話またはスマートフォンのアプリ等でQRコードを読み取るとそれぞれのサイトに繋がります