



発行所
株式会社 桔梗屋・マーケティング企画室 ©
山梨県笛吹市一宮町坪井工業団地
TEL (0553) 47-3700

http://www.kikyouya.co.jp/
題字は 三代目・中丸幸三

美味求真

BIMI-KYUSIN

2026.2
VOL.582



自社農園 ハイジの野菜畑

あなたの撮った写真が
表紙になる！

美味求真の表紙を飾る写真を募集いたします。季節を感じられる写真であれば、風景・植物・人物など自由です。応募要項をご確認の上、メールまたは郵送にてご応募ください。掲載させていただいた方には、桔梗屋商品をプレゼント！また、お送り頂きました写真は返却できませんのでご了承ください。沢山のご応募をお待ちしています。

【応募要項】

必要事項：■氏名(ふりがな) ※掲載の際に匿名、ペンネーム希望の方はご記載ください、■郵便番号、■住所、■電話番号、■写真の簡単な説明・撮影場所・撮影年月日、■写真 ※郵送の場合は2L判以上(127mm×178mm)、メールの場合は2MB以上でお送りください。
応募先：〒400-0031
甲府市丸の内3-20-2「美味求真編集部」宛
メールアドレス:kikaku@kikyouya.co.jp

STRAWBERRY PICKING いちご狩り



期間限定 ~5月5日まで 9:00~15:00

ハイジの村から車で3分
明野町日本一の日照時間に育まれた
ハイジの野菜畑にて開催中

前日までにご予約で大福をプレゼント
オリジナルいちご大福を作ろう！

小学生以上 2,200円
3歳～小学生未満 1,500円

※価格は季節により変動致します

30分間
食べ放題
(練乳付)

お問い合わせは
ハイジの村入園口またはお電話にて

0551-25-4700

いちご狩り会場
までの地図



磐長姫と木花咲耶姫

その昔、八ヶ岳がまだ活火山だったころ。富士山も活火山で煙をあげていました。八ヶ岳の神様は「磐長姫（イワナガヒメ）」、富士山の神様は「木花咲耶姫（コノハナサクヤヒメ）」。この神様たちは、自分が一番高い山だといつも言い争っていました。

いつまでも続く喧嘩に見かねた如来様は、低いところへ水が流れる原理を利用し、両山の高さを確認することにしました。八ヶ岳の頂上から富士山の頂上に長いトイをかけ、水を流しました。すると、水は八ヶ岳から富士山へ流れたので、八ヶ岳の方が高いことが分かりました。

しかし、納得のいかないコノハナサクヤヒメは、悔しさのあまり思い切り八ヶ岳を蹴飛ばしてしまいました。すると、天地も揺らぐほどの物凄い音と共に、八ヶ岳は八つに裂けてしまいました。

そして、八ヶ岳は現在の形となり、富士山よりも低くなってしまったのでした。

このお話は、古くから言い伝えられているお話として地元では有名です。実は八ヶ岳と富士山は、背比べ伝説だけではなく、深いつながりがあります。八ヶ岳の中の権現岳（2,715m）山頂に、イワナガヒメをご祭神とする檜峰神社の石祠があり、真っ直ぐ富士山を見つめておられます。視線の先の富士山（3,776m）の山頂には、浅間大社奥

宮に祀られている、コノハナサクヤヒメがいらっしゃいます。

この二人は、山の神である大山津見神（オオヤマツメノカミ）の娘で、イワナガヒメが姉で、コノハナサクヤヒメが妹です。其々の神様は姉妹だったのです。

冬の清里の空気はとても澄みきっています。甲府盆地を挟んで眺める富士山は、まるで眼下にあるような錯覚を起こします。以前、ゴルフをしながら眺めることができる山のお話しをしましたが、そのなかでも富士山の美しさは別格です。

2月の清里ゴルフコースはラウンドスループレーです、食事のための長い休憩はとらずに、18ホールをスルーでスムーズにラウンドします。食事付ではありませんがクラブハウスでは軽食の販売もいたします。そしてラウンドの後には清里天然温泉でゆっくり温まってください。冬の美しい富士山「木花咲耶姫」を眺めに清里にいらして下さい。お待ちしております。



2月も元気に営業します

18Hスループレーでサクサクとラウンドできます。お風呂も清里天然温泉をご利用いただけます！寒さに負けないゴルフ大好きプレーヤー、初心者の方のコースデビューやコース練習におすすめです！

2月クローズ期間無し（積雪時除く）

予約受付中 平日 3,800円～

スループレー＆清里天然温泉でポカポカ
https://kiyosato-okanokouen.net/golf/pg5608153.html
ホームページをチェック



2/1～2/28	平日	土日祝
4人プレー	3,800円	6,800円
3人プレー	4,800円	7,800円
2人プレー	5,800円	8,800円

- 18Hスループレー
- 昼食なし（フロントにてパンやカップ麺など軽食の販売はございます）
- 現金前払い
- 清里天然温泉でご入浴（タオルレンタル200円）
- ※2月17日（火）は施設電気点検日の為クローズです。
- ※火曜日は清里天然温泉定休日の為クラブハウスでのご入浴です。

山梨県民割

昼食代・消費税・ゴルフ場利用税込

ゴールデンウィーク特別期間
なんと平日は通常料金!!!!

期 間	平日	土日祝	平日県民割
3/1～3/15	7,500円	9,000円	6,500円
3/16～3/31	7,500円	9,500円	6,500円
4/1～4/28	8,000円	10,000円	7,000円
4/29～5/6	8,000円	13,000円	7,000円

消費税・利用税込

大好評グルメフェア
4月1日～4月28日まで

清里ゴルフコースメンバーズカード会員様限定（登録無料！当日入会OK）
昼食何時を食べてもプラス料金なし！

2026年オープンコンペはじまります

3月29日（日）岩野精肉店・お肉コンペ

新ペリア 一般11,700円
大人気のお肉コンペご予約はお早めに！

4月14日（火）春の桔梗屋コンペ

ペリア 一般9,200円・県民8,200円
バラエティー豊かな桔梗屋賞品でお楽しみください。

4月19日（日）小島精肉店・お肉コンペ

新ペリア 一般12,200円
大人気のお肉コンペで厳選賞品をGETしよう！

5月6日（水・振替）ザ・プレミアム・サッポロビール杯

ペリア 一般15,200円
コスパ最高、参加費込で特別料金！

おめでとうございます
12月オープンコンペ
優勝者

12月9日 福袋コンペ
S.H様



岡山県
林様

山梨から岡山に引っ越した私達に友人が桔梗信玄生プリンを贈ってくださいました。友人の温かい気持ちとなつかしい地域の初めてのプリン、とてもおいしく幸せな気持ちになりました。



VOICE お客様の声

神奈川県 倉橋様

黒みつをヨーグルトにかけて食べるのが大好きです。在庫を切らさないように買いに行っています！！

東京都 田村様

新年で実家の甲府に帰省しました。いつも釈迦堂PAでお土産を買っています。今回は、子供の頃から好きなりっ娘と桜餅を購入しおいしく頂きました。ごちそうさまでした。



桔梗屋グループ 新年会を行いました

1月 9日(金) 桔梗屋河口湖FLOWER GARDEN
1月13日(火) ハイジの村
1月16日(金) まきばレストラン

3会場、3日に分けて桔梗屋グループ新年会を行い、
洋食総料理長の自慢のフレンチコースを味わいながら、
新年の始まりをお祝いしました。

2025年を振り返るスライドショーの上映や、さまざまな景品
が当たるお楽しみ抽選会、桔梗信玄餅10個を詰める速さを競
う、袋詰めタイムアタックゲー
ムなどを楽しみました。

ハイジの野菜畑スタッフの
プロJAZZシンガー吉川さん
による歌の披露もあり、大盛
り上がりの新年会でした。



各380円

甲府の節分の伝統菓子「ガラガラ」を新
たな郷土銘菓に。大人でも楽しめるようヨゲ
ントリを描いたおみくじ札と、おみくじの大
吉、中吉、小吉それぞれで数が異なるかわ
いらしい飴を包みました。

味は桔梗信玄餅でおなじみの「黒蜜きな
粉」の他、桜の葉を使用した「葉桜」とほん
のり香る「南部茶」の3種類です。

【販売店舗】 桔梗屋甲府本館・東治部・黒蜜庵・花菓亭



富士山麓にある自社農園ハイジの野
菜畑で採れた青大豆を炒りました。

【販売店舗】 桔梗屋甲府本館・東治部・黒蜜庵・花菓亭

※価格は税込価格です ※写真はイメージです



丸かぶり寿司
約10cm 1本500円 2本1,000円

特選海鮮丸かぶり寿司

約10cm 1本750円 2本1,500円 各1本セット1,250円



【販売店舗】 グルメマルシェ、東治部・セリオ甲府店



毎年大人気の「節分大福」。今年も2月3日の節分に数量限定で販売いた
します。餅は山形県産のもち米を杵で搗きあげ、北海道産の大粒黒大豆を
入れて、なめらかで食べごたえのある餅に仕上げました。おかげ様で毎年大
好評を頂いておりますので、早期ご予約をおすすめします。

【販売店舗】 桔梗屋甲府本館・東治部・黒蜜庵・花菓亭

永年勤続表彰

10年表彰者(平成27年入社)

江上 和 繁	山梨パッケージ
池田 美 和	山梨パッケージ
古屋 由 美	山梨パッケージ
増村 有 美	山梨パッケージ
長沢 こ の	山梨パッケージ
大山 恵 子	山梨パッケージ
山下 さ か	山梨パッケージ
内藤 玲 子	山梨パッケージ
中田 幸 直	山梨パッケージ
小西 直 子	山梨パッケージ
松山 芳 枝	山梨パッケージ
中込 志 伸	山梨パッケージ
中沢 た け	山梨パッケージ
中宮 一 生	営業本部直営店
上條 瑠 璃	清里丘の公園ファミリーパーク
石川 一 一	ハイジの野菜畑
雨宮 和 美	製造部(本社工場)
風間 初 美	営業本部商品センター
小林 都 美	営業本部商品センター
宋 雪 子	製造部(本社工場)
神農 主 和	営業本部商品センター
政門 孝 士	ハイジの野菜畑
近江 寿 賀	営業本部商品センター
岡田 七 枝	グルメシステム国玉おべんと工房
渡辺 真 耶	営業本部商品センター
唐沢 千 加	製造部(本社工場)
中村 順 子	製造部(本社工場)
小野 洋 子	製造部(本社工場)
高岡 ま ゆ	製造部(本社工場)
福地 孝 子	製造部(本社工場)
佐野 敏 秋	営業本部商品センター
百木 木 綿	製造部(本社工場)
佐藤 唯 子	製造部(本社工場)
富高 み な	営業本部商品センター
鈴木 た ま	製造部(本社工場)

茂木 ゆ か り	グルメシステム国玉おべんと工房
小池 ゆ か り	製造部(本社工場)
藤本 秀 美	営業本部営業課
中野 菊 一	製造部(本社工場)
雨宮 徹 徹	営業本部営業課
天野 昌 子	製造部(本社工場)
帯津 久 恵	製造部(本社工場)
Shimura Dolores Castillo	営業本部商品センター
梶原 純 子	一宮店
古屋 貴 子	一宮店
福元 あ け み	セリオ甲府店
宮本 文 子	ハイジの村
戸澤 靖 子	和戸店
井関 栄 子	セリオ八王子店
齊藤 美 保	マリエフローラル
篠原 さ ゆ り	ハイジの村
津島 由 季	社員特価販売1/2
望月 美 幸	ハイジの村
渡邊 芳 美	グリーンアウトレット1/2
渡邊 良 洋	富士吉田店
大島 洋 子	ハイジの村クララ館
福田 幸 子	HanaCafe Kikyuu
三枝 陽 子	ハイジの村ペーター館
	営業本部商品センター

15年表彰者(平成22年入社)

渡邊 望 美	営業本部直営店
森史 哉	製造部(甲府本館)
印藤 美 穂	営業本部直営店
高橋 修 平	営業本部直営店
又野 憲 光	製造部(山梨市工場)
小岩 井 公	製造部(本社工場)
内藤 玉 雄	営業本部商品センター
松沢 茂 茂	ハイジの野菜畑
日原 真 澄	グルメシステム国玉おべんと工房
天野 美 佳	製造部(本社工場)
熊野 美 香	グルメシステム
島田 芳 美	グルメシステム国玉おべんと工房
大森 ゆ か り	櫛形店
池淵 和 博	信玄 セリオ甲府店
小林 伸 子	都留店
中村 あ け み	長寿村 権六

20年表彰者(平成17年入社)

長田 祥 三	製造部(山梨市工場)
峯崎 ひ ろ 美	製造部(本社工場)
高野 き み 子	製造部(本社工場)
白井 秋 子	営業本部商品センター
竹居 智 恵	総務部経理計算課
代永 永 書	営業本部商品センター
青木 秋 恵	製造部(本社工場)
向山 静 子	製造部(本社工場)
田村 ジ ー ナ	製造部(本社工場)
安江 由 紀	製造部(本社工場)
植田 教 子	営業本部商品センター
田中 千 秋	水琴茶堂
佐藤 桃 子	上野原店
天野 久 美	上野原店
久島 睦 美	上野原店
細田 秀 子	上野原店
中澤 正 美	櫛形店
守屋 寿 美	上野原店
村田 留 美	桔梗屋 甲府本館

25年表彰者(平成12年入社)

中野 広 春	山梨パッケージ
小林 幸 江	山梨パッケージ
廣瀬 元 子	総務部
早川 重 希	製造部(本社工場)
駒田 幸 二	製造部(本社工場)
榎原 英 二	総務部庶務課環境設備係
鶴田 さ つ き	塩山店

30年表彰者(平成7年入社)

鈴木 麻 里	総務部庶務課
山本 一 子	製造部(本社工場)

35年表彰者(平成2年入社)

新井 一 美	製造部(本社工場)
--------	-----------

40年表彰者(昭和60年入社)

古屋 豊 子	山梨パッケージ
--------	---------

福よい

甲斐のガクガク

甲府の節分の伝統菓子「ガラガラ」を新たな郷土銘菓に。大人でも楽しめるようヨゲンノトリを描いたおみくじ札とおみくじの大吉、中吉、小吉それぞれで数が異なるかわいらしい飴を包みました。

味は桔梗信玄餅とおなじみの「黒蜜きな粉」の他、桜の葉を使用した「葉桜」とほんのり香る「南部茶」の3種類です。

黒蜜きな粉

南部茶

葉桜

各 **380円**

甲府本館、東治郎セレクト甲府店
黒蜜庵ラザウォーク甲斐双葉店限定

きみしぐれ

春を感じる色合い、口の中でほろほろと優しい甘さが広がります。

おひとつ **194円**

2月発売

桜まんじゅう

刻んだ桜の葉を入れた、ほんのりピンク色の餡が春らしい小麦生地のお饅頭です。

おひとつ **130円**

道明寺桜餅 関西風

道明寺粉でこし餡を包んで桜の葉を巻いた、もちもち食感の桜餅です。

おひとつ **140円**

昔ながらの
桜餅 貝合せ

風味豊かな桜の葉と、可愛らしい桜の花を添えた桜餅です。

おひとつ **160円**

昔ながらの
よもぎ草餅 貝合せ

よもぎの風味が春の息吹を感じる、つぶし餡の草餅です。

おひとつ **150円**

2月発売

桜きんつば

刻んだ桜の葉の塩漬け入り桜餡に薄くばし小麦生地をつけしっとり焼き上げました。

おひとつ **130円**

春の さくらもぎ香る **お菓子**

商品受注センター
TEL 0553-47-3701

桜餅庵 黒蜜庵

甲府本館、東治郎セレクト甲府店限定

長命寺焼き桜 関東風

薄く焼き上げた小麦生地ですし餡を包み、桜の葉を巻きました。

おひとつ **160円**

よもぎ饅頭

よもぎ入りのしつとりとした生地に、たつぷりのつぶし餡を閉じ込めました。

おひとつ **120円**

2月発売

花見団子

桜色、緑色、白色の三色のお団子。それぞれ桜餡、つぶし餡、こし餡を包んでいます。

3本入 **420円**

※価格は税込価格です

バレンタイン

桔梗信玄餅どら

大切なあの人へどらやきに愛を込めて...

オリジナル焼印ご注文承ります。
焼印の製作には1ヶ月程お時間がかかります。

おひとつ **210円(税込)**

商品受注センター
0553-47-3701

黒蜜庵 桜餅庵

VALENTINE'S DAY 2026

花で叶える笑顔のバレンタイン

シックでアンティークな
大人が主役のバレンタイン

淡いピンクトーンの
ボックスアレンジメント **8,800yen(税込)**

Flower Atelier
Dolce vita
TEL 055-227-5187 FAX 055-227-8287
営業時間9:00~18:00 info@koi87.com http://koi87.com

ブーケ **5,500yen(税込)**

TEL 055-268-2003
営業時間 9:30~18:00
Instagram : fleurette

ドルチェヴィータ・フルーレット フリータイムレッスン 内容・日時は各店舗にお問い合わせください。

写真はイメージです



桔梗信玄餅工場テーマパーク 「初詣縁日」

清里丘の公園ファミリーパーク 「お正月こども祭り」

を開催
しました

桔梗信玄餅工場テーマパークでは、毎年恒例の「初詣縁日」を開催しました。サクラライザーショーや、かがみもち(夫婦太神楽)によるステージなどの迎春イベントのほか、大根餅や焼きそば、つきたて餅などの人気の屋台が並びました。

清里丘の公園ファミリーパークでは「お正月こども祭り」を開催。大声コンテストや、甲府囃子保存会による獅子舞・お囃子などの年齢を問わず楽しめるイベントや、スタンプラリーなどのイベント、ちびっこ縁日も盛況でした。

また、まきばレストランでは、元日限定 特別価格の「ほうとう食べ放題」を開催しました。初日の出がのぼってくる様子を見ながら、ほうとうを楽しむお客様で賑わいました。

2026年も大勢のお客様にご来場いただき、新年の幕開けを賑やかに祝いすることができました。



森の中の水族館。

山梨県立富士湧水の里水族館

富士山の湧水、名水で知られる忍野村にある
全国有数の淡水魚水族館

企画展

どぜう展

日時 1月14日(金)～3月30日(月)

場所 2階企画展コーナー

日本では26種類、世界では190種類のドジョウがいます。私たちの身近にいるドジョウから、世界のドジョウまで様々なドジョウを展示します。

生き物 / マドジョウ、シマドジョウ、スジシマシマドジョウ、フクドジョウ、アジメドジョウ、ホトケドジョウ、クラウンローチ、タイワンドジョウ、パキスタンローチ、ゴンゴダローチ 他



企画展

青の世界展

日時 1月14日(金)～3月30日(月)

場所 2階企画展コーナー

なぜこの色になったのか考えてみよう! 体が青い生き物や名前に青がつく生き物を展示します。

生き物 / ルリヨシノボリ、ベタ、ランブアイ、コバルトヤドクガエル、ネオンテトラ、グッピー、ネオンドワーフ・レインボー、ディスカス、コバルトニジマス 他



森の中の水族館。

山梨県南都留郡忍野村忍草3098-1 さかな公園内 ☎0555-20-5135
<http://www.morinonakano-suizokukan.com>



「桔梗信玄餅 銅像」 お披露目記念式典

12月23日、桔梗信玄餅工場テーマパーク内の東治郎一宮店に、桔梗信玄餅の銅像を新たに設置し、社長によるテープカットや除幕などの記念式典を行いました。

銅像は高さ40センチ、幅80センチ、重さ85キロ。風呂敷を模したシートや、包みの結び目、楊枝などを忠実に再現しています。台座を含めると130センチで、台座の側面には桔梗信玄餅誕生のエピソードを描いたマンガや受賞歴が記されています。

式典後には、相談役による「桔梗信玄餅誕生秘話 桔梗信玄餅発売から57年の軌跡」と題した講演会を行いました。相談役自身の生い立ちや職人とのエピソードのほか、桔梗信玄餅誕生の経緯など、写真や映像を交えて語りました。



桔梗屋甲府本館メセナギャラリー

☎055-233-8800

佐藤正明展

日 時：開催中～

山梨県立美術館に展示されている光り輝く野外彫刻「ザ ビッグ・アップル」の制作者で、現在はニューヨークで活躍している甲府出身の芸術家、佐藤正明氏の作品を展示しています。



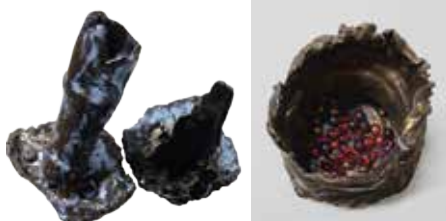
塩山店ギャラリー

☎0553-33-1026

そだち展

日 時：1月29日(木)～3月26日(木)

織物や陶芸作品など、そだち園の方々が日々取り組んでいる活動から生まれた作品を展示販売します。



ハイジの村

※1月～3月の火曜定休 ☎0551-25-4700

体験イベント ドライフラワー手作り体験
(ボトルフラワー・ハーバリウム・モイストボプリ)

日 時：毎日、10:00～15:00

体験料：500円～



ハーバリウム



モイストボプリ

愛犬フォト
コンテスト2月

作品募集中

- テーマ「冬が終わるよ」
 - 募集期間 2月1日(日)～2月28日(土)
 - 応募方法
event.kikyoyu.g@gmail.comまで
詳細はHPまたは下記までお問い合わせください。
 - ハイジの村 0551-25-4700
http://www.haiji-no-mura.com
- ☆入賞者には年間パスポート&素敵なグッズをプレゼント



「社内託児所ハイジ」探訪記／

園児募集
受付について

受付期間：随時 ※一時預かりの場合でも登録が必要です。
お申込み・お問合せは、株式会社 総務部 迄 ☎0553-47-3700

おもいっきり遊ぶ
おもいっきり学ぶ

初詣緑日で、
サクライザーに
会えたよ!!

2月の行事予定

節分の豆まき

森の中の水族館。

☎0555-20-5135

企画展 どぜう展

日 時：1月14日(水)～3月30日(月) 場 所：2階企画展コーナー

日本では26種類、世界では190種類のドジョウがいます。
私たちの身近にいるドジョウから、世界のドジョウまで様々なドジョウを展示します。
生き物／マドジョウ、シマドジョウ、スジシマシマドジョウ、フクドジョウ、アジメドジョウ、ホトケドジョウ、クラウンローチ、タイワンドジョウ、パキスタンローチ、ゴンゴタローチ 等

企画展 青の世界展

日 時：1月14日(水)～3月30日(月) 場 所：1階企画水槽

なぜこの色になったのか考えてみよう！体が青い生き物や名前に青がつく生き物を展示します。
生き物／ルリヨシノボリ、ベタ、ランプアイ、コバルトヤドクガエル、ネオンテトラ、グッピー、ネオンドーワー・レインボー、ディスカス、コバルトニジマス 等

体験イベント ペーパークラフトを作ろう

日 時：2月1日(日) 10:00～11:30、13:00～15:30

対 象：小学生以上(小学生未満は保護者同伴) ※状況により人数制限を行うことがあります

参加費：入館料+300円

生き物の特徴や生態を楽しく学んでオリジナルのペーパークラフトを作ってみよう。

体験イベント おさかな缶バッジ作り

日 時：2月7・8日(土・日)、2月11日(水祝) 10:00～11:30、13:00～15:30

対 象：制限なし(小学生未満は保護者同伴)

参加費：入館料+100円～

魚のイラストに色を塗ってオリジナル缶バッジを作ろう。

体験イベント 森の中の工作体験。

日 時：2月21・22・23日(土・日・月祝) 10:00～11:30、13:00～15:30

対 象：制限なし(小学生未満は保護者同伴)

参加費：入館料+450～560円

自分で組み立て、色を塗って、生き物の体の構造や色などを知ろう。



Bridal Fair ブライダルフェア

幻想的な空間で過ごす特別な時間

2/22@13時～ [開催場所] 森の中の水族館。

*ブライダル相談 *会場見学 *ハーフコース無料試食(要ご予約)
*模擬挙式見学(13:00～)

ブライダルフェアの
お問合せは
こちらまで



北杜市
HEIDI'S VILLAGE 花の教会
TEL.0551-25-4702
山梨県北杜市明野町浅尾2471
【営業時間】OPEN 9:00～17:00 1月～3月の火曜定休

※価格はすべて税込・入園料別途

間違い探しクイズ

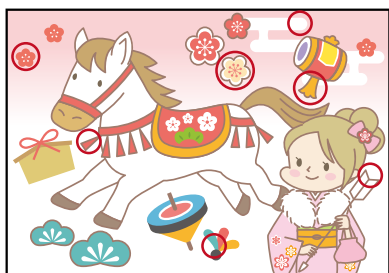
絵中に七ヶ所の間違いがあります。



キリトリ線 ✂



応募総数 81 名
正解者 7 名



前回の答え

前回の当選者

本田あかり様 (大阪府) 菅谷雅恵様 (千葉県)
五十嵐愛莉様 (埼玉県) 赤沼綾様 (山梨県)
吉野ちか子様 (山梨県)

募集中

「読者のコーナー」では、次のものを募集します。

- ①「間違い探しクイズ」(絵中に七ヶ所の間違いがあります。)左上を切り取って、間違いを赤ペンで印したものをハガキに貼ってご応募下さい。正解者五名に抽選の上、桔梗屋商品をプレゼント。
 - ②「はじめての五・七・五」自作の俳句・川柳
 - ③美味求真を読んで思ったこと、感じたこと
 - ④桔梗屋玄餅に関するエピソード
 - ⑤桔梗屋商品のパッケージを活用した作品
- 宛先は、〒400-0031 甲府市丸の内3-20-2「桔梗屋美味求真編集部」まで。住所・氏名・電話番号を明記の上、ご応募下さい。クイズ、五・七・五の締め切りは 2月10日(火) です。

編集部から

今年もハイジの村から車で約3分のハイジの野菜畑でいちご狩りが始まりました。日本一の日照時間に育まれたいちごはとても甘くておいしいですよ。
事前予約で桔梗屋の大福をプレゼント。好きな品種の苺をはさんでいちご大福が作れます。ほかにもチョコシロップなどのトッピングもたくさんあるので、飽きることなくお腹いっぱい食べられます。
いちごのかわいいかぶりものも用意しているので、写真もたくさんとってください。

内田 彩水

あなたへ幸運を呼び込む

西洋占星術

by レイナリア

全体運／★★★★★最高 ★★★★★良好 ★★★★★普通 ★★★★★無難 ★注意
※注意日は、稀に最高の日となります。どちらに出るかはその人次第。

2

February



おひつじ座
(3/21~4/19)

[全体運] 1日~18日★★★★ 19日~28日★★

「仕事運」6日まで十分に話し合っ。7日以降、ひらめきに期待。「金運」10日まで気まぐれな購入も悪くない。11日以降、寄付行為が。健康運「ウォーキングなどを習慣にして足の健康を重点的に考えて。1日・2日吉。26日・27日注意



おうし座
(4/20~5/20)

[全体運] 1日~18日★★ 19日~28日★★★★

「仕事運」6日まで無謀なことNG。7日以降、助け合いながら達成を目指して。「金運」10日まで選択ミスに注意。11日以降、満足度の高い購入が可能。「健康運」食べ過ぎや怠惰での不調を警戒。適度に運動を。22日・23日吉。1日・2日注意



ふたご座
(5/21~6/21)

[全体運] 1日~18日★★★★ 19日~28日★★

「仕事運」6日まで抜群に頭が冴える。7日以降、柔軟な対応で切り抜けて。「金運」10日まで大胆な出費も良い。11日以降、使い過ぎに注意したい。「健康運」積極的に行動範囲を広げて一層元気に!6日・7日吉。18日・19日注意



かに座
(6/22~7/22)

[全体運] 1日~18日★★ 19日~28日★★★★

「仕事運」6日まで深掘りが重要。7日以降、チャンス到来。「金運」10日まで保険を見直したい。11日以降、長く使う物やローンでの購入がお勧め。「健康運」ウィークポイントをいって。気になったところ検査を。27日・28日吉。7日・13日注意



しし座
(7/23~8/22)

[全体運] 1日~18日★ 恋愛運のみ★★★★★ 19日~28日★★

「仕事運」6日まで相手と向き合うべき。7日以降、裏方も悪くない。「金運」10日までおしゃれ関係への出費が吉。11日以降、他人から恩恵を受けそう。「健康運」急変に注意。思い当たることがあったら改善を。20日・21日吉。2日・3日注意



おとめ座
(8/23~9/22)

[全体運] 1日~18日★★ 19日~28日★ 恋愛運のみ★★★★★

「仕事運」6日まで後輩との連携も忘れずに。7日以降、歩み寄りや妥協も検討したい。「金運」10日まで節約を楽しむ余裕が大切。11日以降、出費の機会が増えそう。「健康運」弱い箇所を酷使するのは避けて。4日・5日吉。25日・26日注意



てんびん座
(9/23~10/23)

[全体運] 1日~18日★★★★ 19日~28日★★

「仕事運」6日まで好機が点在。7日以降、周囲へのサポートも忘れずに。「金運」10日まで趣味など華やかな出費が幸運を招く。11日以降、収支を細かく確認。「健康運」レジャーを兼ねた運動で心身を健康に。6日・17日吉。26日・28日注意



さそり座
(10/24~11/22)

[全体運] 1日~18日★★ 19日~28日★★★★

「仕事運」6日まで慎重さが鍵に。7日以降、実力を発揮できる。「金運」10日まで家庭に関する出費を優先。11日以降、うれしい出来事がありそう。「健康運」日頃の無理がたたりやすい時。基本から見直して。19日・27日吉。1日・3日注意



いて座
(11/23~12/21)

[全体運] 1日~18日★★★★ 19日~28日★★

「仕事運」6日まで会話から得る情報に注目。7日以降、油断しないで。「金運」10日まで思い付きでの購入に満足できる。11日以降、義務的な出費を優先。「健康運」短時間で毎日行う運動を始めたい。2日・3日吉。24日・26日注意



やぎ座
(12/22~1/19)

[全体運] 1日~18日★★ 19日~28日★★★★

「仕事運」6日まで一歩一歩着実に。7日以降、複数の案件を同時に進められそう。「金運」10日まで冒険はしない方がいい。11日以降、好機心を優先した購入や出費が吉。「健康運」いつもの方法を継続して。22日・24日吉。3日・4日注意



みずがめ座
(1/20~2/18)

[全体運] 1日~18日★★★★★ 19日~28日★★

「仕事運」6日まで大活躍の時。7日以降、安定的な進め方が正解。「金運」10日まで自分へのごほうび的な出費が吉。11日以降、守りの使い方がお勧め。「健康運」突発的な症状が心配。事前にケアしておきたい。6日・15日吉。22日・24日注意



うお座
(2/19~3/20)

[全体運] 1日~18日★★ 19日~28日★★★★★

「仕事運」6日までインスピレーションを信じて。7日以降、基本を十分に出せる。「金運」10日まで成り行きで判断してOK。11日以降、念願の購入がかなう。「健康運」寝具の買い替えなど睡眠の質を上げる工夫を。26日・28日吉。4日・5日注意

はじめての五・七・五

たくさんのご応募をいただきありがとうございました。

(今月のテーマ)

苺

・苺のせ 美味しさを照らす ケーキかな
・我が畑の 苺栽培 半世紀
・鮮やかさ 食欲そそる 苺かな
・新年に さわやか苺 気分晴れ
・迎春の 札に届いた いちこの香
・いちご狩り 海を見ながら 皆で食べ
・思い出に 家族皆んなで 苺狩り
・もぐもぐと 苺類張る 孫の頬
・美味しそう 真っ赤な苺に 一目惚
・目を白黒と 苺のケーキに 三才児
・新春に 小瀬のハウスで 苺買
・砂糖かけ 昭和の苺 ミルクかけ
・苺喰む 子らのほっぺも いちご色
・初雪や かじかむ指先 いちご色
・時を経て 苺の味も 甘くなり
・幼稚園 いちこのシールは 私のマーク
・大福とケーキには いちごがいっぱい 大好きだー
・いちご狩り 腹の皮より よくが勝ち
・いちご見て うれしきあまり 跳ねる孫
・宅配で つぶつぶいちこの 甘い香よ
・いちごがり いつかいきたい おいしそう
・いちご狩り 今年は何回 行けるかな
・苺パフェ うつわに山もり 食べたーい
・甘い苺 でもすっぱいのも 美味である
・ひっそりと 庭の片隅に 苺の花
・おいしいな とてもおいしい いちごだな
・食後でも 別腹入る 苺パフェ
・おんせんで アツアツになる ふうふなか

末永見 田中ひろ美 大柴ます江 窪寺つや子 柴田梨紗 芹沢明希 三本久美子 野田ゆき子 小林みのり 吉野ちか子 武田玲子 小澤由美子 武田和巳 高部敏江 井上一江 鶴田良子 萩原陸子 葛西榮子 風間ますみ 磯村瑛一 童沢栄子 吉村節子

皆様の素敵な俳句、川柳をお待ちしております。 次回の募集テーマは「花見」です。



4月上旬～ チューリップ祭り



5月上旬～ ジャーマンアイリス祭り



5月中旬～ 世界のバラ博

自社農園 ハイジの野菜畑の歌 公開中



期間限定

～5月5日まで
9:00～15:00

いちご狩り

ハイジの村から車で3分
明野町日本一の日照時間に育まれた
ハイジの野菜畑にて開催中

お問い合わせはハイジの村入園口
またはお電話にて **0551-25-4700**

小学生以上 2,200円

3歳～小学生未満 1,500円

30分間食べ放題
(練乳付)

※価格は季節により変動致します



愛犬フォト コンテスト2月

- テーマ「冬が終わるよ」
- 募集期間 2月1日(日)～28日(土)
- 応募方法 HPまたは下記までお問合せください。
ハイジの村0551-25-4700
<http://www.haiji-no-mura.com>

作品募集中

入賞者には、
年間パスポート&
素敵なグッズを
プレゼント



愛犬と一緒に
入園できます

※同伴入園ができる犬種に制限がございますのでお問合せください
※犬1匹につき、エチケットセット(300円)1セットのご購入が必要です
※入園の際はハイジの村が定める「ペット同伴入園利用規定」に同意をお願いします

3月末まで OPEN 9:00～17:00 火曜日定休(祝日の場合は開園) 山梨県北杜市明野町浅尾2471 TEL0551-25-4700 <http://www.haiji-no-mura.com>

Strawberry Sweets 自社農園産いちご



自社農園ハイジの野菜畑で採れた苺と手作りジェラートを
使った特製のイチゴパフェ。



季節
限定

心ときめく苺パフェ
1,600円

[販売店舗] マリエ・フローラル



イチゴパフェ
イトイン1,200円

[販売店舗] 甲府本館 カフェギャラリー
ハイジの村 レストランボルケーノ



いちごのミニオムレット 220円

[販売店舗] Rond.



いちごのロングシュー 330円

[販売店舗] Rond.



いちごのエクレア 240円

[販売店舗] Rond. ※セレクト甲府店除く

アフタヌーンティー 3,000円 [販売店舗] マリエ・フローラル

自社農園

ハイジの野菜畑

2月の収穫

明野プラント

○いちご

明野ファーム

○ミニ大根(各種)

○ピーズ

笛吹ファーム

○ほうれん草(各種)

○水菜(各種)

○カリフラワー(各種)

○ブロッコリー

○サニーレタス

自社農園産いちご
いちご大福 220円

[販売店舗] 桔梗屋東治部 黒蜜庵



自社農園ハイジの野菜畑のいちごをつぶし入った大福を可愛らしくしました。



自社農園産いちご
いちごクリームどら焼 194円

[販売店舗] 桔梗屋東治部 黒蜜庵

自社農園産いちごを使った甘酸っぱいいちごをほろりとした。

ふんわりとした生地に生クリームと自社農園産いちごをたっぷり混ぜ合わせた、さの生クリームがいちごの個性が引き出されます。

生クリームとカスタードクリームを使い、たっぷりのいちごをのせて、ピンクの生クリームで飾りました。

ピンクが可愛らしいいちごチョコを、自社農園産いちごのフレッシュな味を、ふりかけの香りのエクレアです。

※価格は税込価格です ※いちごの収穫状況により、他の園のいちごを使用する場合もございます。

<https://www.kikyoya.co.jp>

[オンラインショップ]

<https://www.kikyoushingenmochi.com>



桔梗屋HP



桔梗屋



桔梗屋



ハイジの村



Dolce vita



森の中の水族館。

携帯電話またはスマートフォンのアプリ等でQRコードを読み取るとそれぞれのサイトに繋がります