



発行所  
株式会社 桔梗屋・マーケティング企画室  
山梨県笛吹市一宮町坪井工業団地  
TEL (0553) 47-3700

http://www.kikyouya.co.jp/  
題字は 三代目・中丸幸三

# 美味求真

BIMI-KYUSIN

2026.3  
VOL.583



レストラン マリエ・フローラル 「女子会お肉プラン 3,500円」(詳細は4面へ)

## あなたの撮った写真が 表紙になる!

美味求真の表紙を飾る写真を募集いたします。季節を感じられる写真であれば、風景・植物・人物など自由です。応募要項をご確認の上、メールまたは郵送にてご応募ください。掲載させていただいた方には、桔梗屋商品をプレゼント!また、お送り頂きました写真は返却できませんのでご了承ください。沢山のご応募をお待ちしています。

### 【応募要項】

必要事項: ■氏名(ふりがな) ※掲載の際に匿名、ペンネーム希望の方はご記載ください。 ■郵便番号、 ■住所、 ■電話番号、 ■写真の簡単な説明・撮影場所・撮影年月日、 ■写真 ※郵送の場合は2L判以上(127mm×178mm)、メールの場合は2MB以上でお送りください。  
応募先: 〒400-0031  
甲府市丸の内3-20-2「美味求真編集部」宛  
メールアドレス:kikaku@kikyouya.co.jp

## 歳時記

### 「はかま」

3月は卒業シーズン。近年、多くの大学などで、女子学生のはかま姿が卒業式の定番だ。腰に巻いていた裳から発達して、はくようになった「はくも」というのが語源といわれている。

着物に海老茶や紫のはかまを合わせた女子学生のスタイルは、明治後期に跡見学校で制服に採用されて以降、全国の女学校に広まった。教養と社会規範を身に付けた女性の正装という世間の認識があった。

はかま姿が女子学生の卒業式の定番となったのは、1990年代に人気漫画『はいからさんが通る』の実写映画で、主演女優の南野陽子さんのはかま姿が人気を博して以降だという。

卒業式後には恩師への感謝を伝える「謝恩会」や、学生同士の「卒業パーティー」が主流だが、マリエ・フローラルでは10名から利用できる貸切パーティールームの予約も承っている。大人気の女子会パスタプランの他、新たに女子会お肉プランや山梨県産牛の食べくらべができるコースも登場。もちろん男性の予約も大歓迎だ。思い出話に花を咲かせながら、楽しい時間を過ごしていただきたい。

ゴルフと言えば、サッカーやバスケットボールなどの激しいスポーツとは異なり、優雅にのんびりとプレーするイメージがありますが、実は全身の筋肉を使用する、意外と運動量の多いスポーツなんです。

ゴルフプレーヤーは1ラウンドで最大10キロメートル近く歩くことがあります。これは、厚生労働省が発表した運動が



イド2023にある「1日8,000歩もしくは1万歩を目標にするとよい」を優に上回り、無理のない有酸素運動として最適です。(10キロ約1万5,000歩) さらに、ゴルフのスイングは下半身の踏み込みから、腹筋・背筋を使った回転、上半身・腕の振りまで連動して行るので、姿勢の保持力やバランス感覚が養われると言われてます。全身の筋肉を使用するので、引き締め効果も期待できるそうですよ。

また、日頃ビルに囲まれた場所で働く人や、スマホばかり見ている人にとって、自然に囲まれたゴルフ場は、最高のリラクゼーションになります。

つまりゴルフは「運動」と意識することなく、有酸素運動、筋力向上、自然とのふれあい、心のリフレッシュなどを得ることができます。

一石二鳥以上のゴルフですが、さらに清里丘の公園ゴルフコースでは「おいしい料理」も堪能できます。2月中はクローズしていたクラブハウスレストランですが、いよいよ3月にオープンいたします。4月には大好評グルメフェアも開催いたしますので、みなさん楽しみに。

体と心にいいゴルフ  
スコアは気にしない？

2026年オープンコンペはじまります

**3月29日(日) 岩野精肉店・お肉コンペ**  
新ペリア 一般11,700円  
人気企画お肉コンペでボリューム満点賞品をGETしよう。  
ご予約はお早めに!

**4月14日(火) 春の桔梗屋コンペ**  
ペリア 一般9,200円・県民8,200円  
定番商品をはじめ、バラエティー豊かな桔梗屋賞品をGETしよう。

**4月19日(日) 小島精肉店・お肉コンペ**  
新ペリア 一般12,200円  
人気企画お肉コンペで高級肉をGETしよう!

**5月6日(水・振替) ザ・プレミアム・サッポロビール杯**  
ペリア 一般15,200円  
メンバーズカード会員価格13,200円コスパ最高、  
参加費込で特別料金!  
\*会員登録者のみの限定価格、当日会員登録も適用します。  
(登録無料)

山梨県民割

※お電話もしくは公式HPからのお申込み限定  
(昼食代・消費税・ゴルフ利用税込)

3月平日は割増料金が発生しません

期間	平日	土日祝	平日県民割
3/1~3/15	7,500円	9,000円	6,500円
3/16~3/31	7,500円	9,500円	6,500円
4/1~4/28	8,000円	10,000円	7,000円
4/29~5/6	8,000円	13,000円	7,000円

上記は4B料金です。

ゴールデンウィーク特別期間中 平日はなんと通常料金!!!!

期間	B	平日	土日祝
4/1~4/28	2B	1,100円	3,100円
	3B	550円	1,100円
4/29~5/6	2B	3,100円	4,100円
	3B	1,100円	1,100円

予告 春の大好評グルメフェア

清里ゴルフコースメンバーズカード会員様限定(登録無料!当日入会OK)  
4月1日~4月28日まで 昼食メニューを追加料金なしで召し上がれます。

自由気ままに  
ひとりゴルフ

2月限定  
1B 保証プラン

18H完全セルフ  
スループレー&  
清里天然温泉付き♪

2/1~2/28	平日	土日祝
電話または 公式サイト予約限定1人プレー	6,800円	9,800円

ご自分の好きなタイミングで、お仲間を探す必要もなく自由気ままにおひとりプレー可能です。スタートは12分間隔、ゆったりプレー可能。さらに清里天然温泉をご利用いただけます!

3月1日~

お待たせしました!プレーがもっともっと楽しくなります! /

最新カーナビゲーションでプレーできます  
(国内シェアNO.1の人気ナビ)

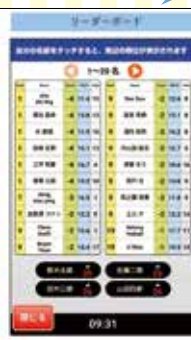
ナビ表示

スコア入力

アンナビゲーションにスコアを入力、集計できます

リーダーズボード

コンペの順位表示がライブで楽しめます



- 11.5インチの大画面タブレット
- コースレイアウトと攻略アドバイス、グリーン情報がわかります
- 前カート位置情報で安全です
- ワンタッチで残り距離を表示します
- スコアセルフ入力でプレー後スコア印刷が出来ます
- プレー中の案内などがわかります
- コンペもリーダーズボードの順位表示で盛り上がります



セルフスコア印刷システム  
お客様自身で  
スコアの印刷が出来ます



ピーチゼリー入りの  
白餡を包んだ、桃の形の  
お饅頭「信玄桃」。

信玄桃

6個入 750円



ご予約  
商品

「祝」オリジナル焼印入  
どらやきにお好きな文字やイラストを  
入れて贈りましょう。オリジナルの焼印  
作成承ります。  
※焼印の製作には1ヶ月程お時間が  
かかります。



おひとつ 210円

\*小(300g) 880円  
\*中(500g) 1,300円  
\*大(750g) 1,860円

ご予約  
商品



甘納豆の赤飯もございます  
詳細はご予約店舗にお問い合わせ下さい

お赤飯(まさげ)



1本 810円

ノンアルコール砂糖不使用  
米と麹だけでつくった、  
自然な甘さの甘酒です。

水琴茶堂の甘酒



ご予約  
商品

鶴の子餅

8個入  
(4.5寸重箱) 1,080円

一部直営店では4/3(金)まで販売します ※価格は税込価格です



仏用小麦饅頭



おひとつ ..... 108円  
9個入 ...1,080円



ひば焼饅頭

おひとつ...162円  
5個入...918円



春の  
彼岸



アラレ詰合せ  
よつちやばれ



7枚入 ...1,362円  
14枚入 ...2,509円

【期間限定】  
3/17(火)~3/23(月)  
ご予約承ります  
[ご予約締切日]3/10(火)



ぼたもち

つぶし餡・こし餡・きな粉

北海道産の小豆と山形県産のもち米を使用した、  
昔ながらの素朴な味わいをお楽しみください。

おひとつ160円 6個入 960円 ※価格は税込価格です

3.14 Happy WHITE DAY!

お返しにぴったり  
おすすめお菓子

パステルカラーのマカロン皮にももや  
シャインマスカットなど山梨の実りをサンドしました

実りのマカロン 5個入 1,320円(税込)  
販売店舗: Rond. 各店

ハートの焼き印が入った可愛らしい  
特別な桔梗信玄餅とら

ハートの焼き印入り  
桔梗信玄餅とら

おひとつ210円(税込)  
販売店舗: 桔梗屋各直営店

生チョコパイ初の和スイーツ!  
LOTTE × 桔梗屋

生チョコパイ  
〈桔梗信玄きな粉黒蜜〉

ふんわり食感のきな粉  
ケーキでココのある黒蜜ホ  
イップをサンドし、きな粉チョコ  
で包みました。桔梗屋監  
修のきな粉と黒蜜が紡ぎ  
だす絶妙な味わいと余韻  
をぜひお楽しみください。

きな粉風チョコ  
しっとりふんわり  
きな粉ケーキ  
黒蜜ホイップ

3月1日(日)より全国スーパー・ドラッグストアにて発売

# 入学式、卒業式後のお食事会に♪

3日前までに要予約 | 2名様からご予約を承ります

## Course Menu



おまかせ前菜3種盛り合わせ



季節のサラダ



甲州ワインビーフのステーキ

### ≡ 男性のご予約も承ります ≡ 女子会お肉プラン 3,500円

- Menu
- \* おまかせ前菜3種盛り合わせ
  - \* 季節のサラダ
  - \* 甲州ワインビーフのステーキ
  - \* 日替わりミニパフェ
  - \* バゲットorライス
  - \* コーヒーor紅茶
- ※前菜、パフェの詳細はスタッフにお尋ねください



日替わりミニパフェ



### ♪ 地元産のお肉を贅沢に楽しめます! ♪ 山梨県産牛3種食べくらべコース 6,500円



甲州ワインビーフのヒレ肉、リブロース、甲州牛のイチボのステーキ

- Menu
- \* 季節のサラダ
  - \* パイ包みスープ
  - \* 甲州ワインビーフのヒレ肉、リブロース、甲州牛のイチボのステーキ
  - \* 日替わりミニパフェ
  - \* バゲットorライス
  - \* コーヒーor紅茶
- ※前菜、パフェの詳細はスタッフにお尋ねください

大人気お手軽コース

### 女子会パスタプラン 2,500円



- Menu
- \* おまかせ前菜3種盛り合わせ
  - \* 季節のサラダ
  - \* 選べるパスタ
  - \* 日替わりミニパフェ
  - \* バゲット
  - \* コーヒー or 紅茶

前菜、パフェの詳細はスタッフにお尋ねください | パスタは皆様同一メニューのご注文をお願いします

旬の食材を色鮮やかなコース料理に仕立てました

### マリエ・フローラルオリジナルコース 3,500円



- Menu
- \* フロマージュと生ハムのコロネ
  - \* 甘エビと蕪のマリネ ゆずの泡ソース
  - \* パルマンティエ
  - \* 甲州ワインビーフのステーキ マデラソース
  - \* 日替りミニパフェ
  - \* バゲット
  - \* コーヒーor紅茶

## Cafe Time

14:00-16:30

# 苺



ミニ苺パフェ 700円

ランチタイムにお食事を召し上がりのお客様 550円

心ときめく苺パフェ 1,600円

自社農園ハイジの野菜畑で収穫した旬のいちごをたっぷり使ったデザート ※パフェはランチタイムからお召し上がりいただけます



カフェタイム限定 アフタヌーンティー 3,000円 2名様分のドリンク付 ※1名様からご注文いただけます

..... Private party room .....

## 貸切パーティールーム

コース料理もご予約承ります

お食事会、女子会、同窓会や会社のパーティなどにご利用いただける貸し切りパーティールームもございます

貸切プランメニュー (10名様~) 皆様同一メニューのご注文をお願いします(お子様は除く)



スペシャルプレート



甲州ワインビーフのハンバーグステーキ

- 女子会パスタプラン (3日前要ご予約) 2,500円
- 女子会お肉プラン (3日前要ご予約) 3,500円
- マリエ・フローラルオリジナルコース (3日前要ご予約) 3,500円
- 山梨県産牛3種食べくらべコース (3日前要ご予約) 6,500円
- スペシャルプレート バゲット、コーヒー付 2,200円
- 甲州ワインビーフのハンバーグステーキ ライス、コーヒー付 2,480円

※写真はイメージです ※表示価格は税込価格です



# 春のお菓子

さくら、よもぎ香る

福よ

## 甲斐のガウガウ

甲府の節分の伝統菓子「ガラガラ」を新たな郷土銘菓に。大人でも楽しめるよう、ヨゲントリを描いたおみくじ札とおみくじの大吉、中吉、小吉それぞれで数が異なるかわいらしい餡を包みました。味は桔梗信玄餅でおなじみの「黒蜜きな粉」の他、桜の葉を使用した「葉桜」はほんのり香る「南部茶」の3種類です。



黒蜜きな粉

葉桜

各 380円

南部茶

### 自社農園産いちごいちご大福

自社農園ハイジの野菜畑のいちごをつぶし餡入りのやわらかな大福で可愛らしく包みました。



おひとつ 220円

### 桜まんじゅう

刻んだ桜の葉を入れた、ほんのりピンク色の餡が春らしい小麦生地のお饅頭です。



おひとつ 130円

### 甲府本館、東治郎セロオ甲府店限定 長命寺焼き桜

薄く焼き上げた小麦生地で、こし餡を包み、桜の葉を巻きました。



おひとつ 160円

### 道明寺桜餅

道明寺粉でこし餡を包んで、桜の葉を巻いた、もちもち食感の桜餅です。



おひとつ 140円

### 昔ながらの桜餅貝合せ

風味豊かな桜の葉と、可愛らしい桜の花を添えた桜餅です。



おひとつ 160円

### よもぎ饅頭

よもぎ入りのしっとりとした生地に、たっぷりのつぶし餡を閉じ込めました。



おひとつ 120円

### 昔ながらのよもぎ草餅 貝合せ

よもぎの風味が春の息吹を感じる、つぶし餡の草餅です。



おひとつ 150円

### 花見団子

桜色、緑色、白色の三色のお団子。それぞれ桜餡、つぶし餡、こし餡を包んでいます。



3本入 420円

### 自社農園産いちごいちごクリームどら焼

自社農園産いちごを使用した甘酸っぱいいちごクリームと、つぶし餡をはさみました。



おひとつ 194円

### きみしぐれ

甲府本館、東治郎セロオ甲府店、黒蜜庵ラザウオーク甲斐双葉店限定。春を感じる色合い、口の中ではほろほろと優しい甘さが広がります。



おひとつ 194円

### 桜きんつば

刻んだ桜の葉の塩漬け入り桜餡に、薄くのばした小麦生地をつけしっとり焼き上げました。



おひとつ 130円

※いちごの収穫状況により、他の園のいちごを使用する場合がございます。



黒蜜庵

商品受注センター TEL0553-47-3701

※価格は税込価格です

## VOICE

お客様の声

東京都 打田様

バス旅行で桔梗屋さんの工場見学と買い物をさせていただきました。桔梗信玄餅の袋は人の手で包んでいるとは知りませんでした、そして早い！

山梨県 小松様

初めて読ませていただきました！読みごたえたっぷりでした。素敵な俳句・川柳が載っていて次回は挑戦してみようかなと思いました！  
いよいよ春、春のお菓子で楽しませてください。

桔梗屋甲府本館メセナギャラリー

☎055-233-8800

佐藤正明展

日時：開催中～

山梨県立美術館に展示されている光り輝く野外彫刻「ザ ビッグ・アップル」の制作者で、現在はニューヨークで活躍している甲府出身の芸術家、佐藤正明氏の作品を展示しています。



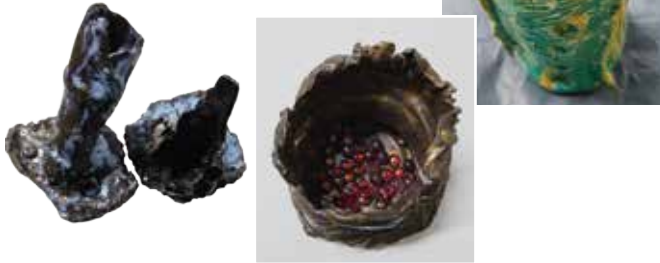
塩山店ギャラリー

☎0553-33-1026

そだち展

日時：開催中～ 3月26日(木)

織物や陶芸作品など、そだち園の方々が日々取り組んでいる活動から生まれた作品を展示販売します。



ハイジの村

※1月～3月の火曜定休 ☎0551-25-4700

体験イベント **ドライフラワー手作り体験**  
(ボトルフラワー・ハーバリウム・モイストポプリ)

日時：毎日、10:00～15:00

体験料：500円～



ハーバリウム

モイストポプリ



ブライダル相談開催中

会場見学できます(事前にお電話にてご予約ください)

お問合せはこちらまで



北本市  
**HEIDI'S VILLAGE 花の教会**  
TEL.0551-25-4702

山梨県北本市明野町浅尾2471  
【営業時間】OPEN 9:00～17:00 1月～3月の火曜定休

森の中の水族館。

☎0555-20-5135

企画展 **どぜう展**

日時：開催中～ 3月30日(月) 場所：2階企画展コーナー

日本では26種類、世界では190種類のドジョウがいます。私たちの身近にいるドジョウから、世界のドジョウまで様々なドジョウを展示します。生き物/マドジョウ、シマドジョウ、スジシマドジョウ、フクドジョウ、アジメドジョウ、ホトケドジョウ、クラウンローチ、タイワンドジョウ、バキスタンローチ、ゴンゴタローチ 等

企画展 **青の世界展**

日時：開催中～ 3月30日(月) 場所：1階企画水槽

なぜこの色になったのか考えてみよう!体が青い生き物や名前に青がつく生き物を展示します。

生き物/ルリヨシノボリ、ベタ、ランプアイ、コバルトヤドクガエル、ネオンテトラ、グッピー、ネオンドワーフ・レインボー、ディスカス、コバルトニジマス 等

体験イベント **ペーパークラフトを作ろう**

日時：3月1日(日) 10:00～11:30、13:00～15:30

対象：小学生以上(小学生未満は保護者同伴) ※状況により人数制限を行うことがあります

参加費：入館料+300円

生き物の特徴や生態を楽しく学んでオリジナルのペーパークラフトを作ってみよう。

体験イベント **おさかなストラップ作り**

日時：3月7日・8日(土・日) 10:00～11:30、13:00～15:30

対象：制限なし(小学生未満は保護者同伴) ※状況により人数制限を行うことがあります

参加費：入館料+200円

水族館にいる生き物をよく観察してオリジナルのストラップを作ろう。

体験イベント **オリジナルエコバッグを作ろう**

日時：3月20日・21日・22日(金祝・土・日) 10:00～11:30、13:00～15:30

対象：制限なし(小学生未満は保護者同伴) ※状況により人数制限を行うことがあります

参加費：入館料+300円

水族館オリジナルのスタンプやデコペンで、オリジナルのエコバッグを作ろう。

**愛犬フォト  
コンテスト3月**

作品募集中

- テーマ「春はもうすぐ」
  - 募集期間 3月1日(日)～3月31日(火)
  - 応募方法 event.kikyouya.g@gmail.comまで 詳細はHPまたは下記までお問い合わせください。
  - ハイジの村 0551-25-4700 http://www.haiji-no-mura.com
- ☆入賞者には年間パスポート&素敵なグッズをプレゼント



「社内託児所ハイジ」探訪記 /



おもいっきり遊ぶ  
おもいっきり学ぶ

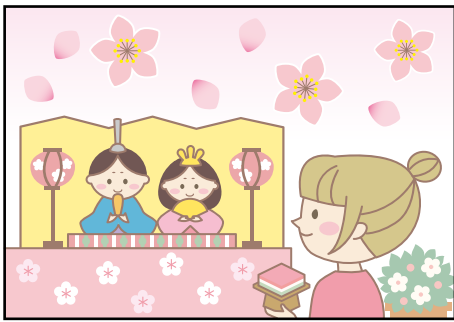
お部屋で、いちご狩り  
真っ赤ないちごも  
たくさん摘んだよ!

3月の行事予定 ひなまつり会・お別れ会

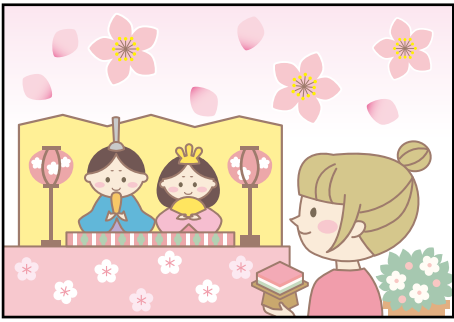
園児募集 受付について 受付期間：随時 ※一時預かりの場合でも登録が必要です。お申込み・お問合せは、(株)桔梗屋 総務部迄 電話 0553-47-3700

# 間違い探しクイズ

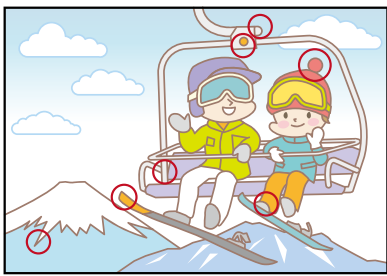
絵中に七ヶ所の間違いがあります。



キリトリ線 ✂



応募総数 60名  
正解者 52名



前回の答え

## 前回の当選者

小川洋子様 (埼玉県) 関朱美様 (長野県)  
 嵯山雅代様 (東京都) 渡辺いすず様 (山梨県)  
 石塚淑子様 (山梨県)

# 西洋占星術 by レイナ里

あなたへ幸運を呼び込む 全体運★★★★最高 ★★★★★良好 ★★★★★普通 ★★無難 ★注意  
 ※注意日は、福に最高の日となります。どちらに出るかはその人次第。

3  
March



おひつじ座  
(3/21~4/19)

[全体運] 1日~20日★★ 21日~31日★★★★★

「仕事運」良い案が浮かぶ。「金運」6日まで寄付行為が吉。7日から30日まで大きな買い物がお勧め。31日は定番の買い物。健康運2日まで励まし合って運動を。3日以降、ヨガを試してみたい。28日・29日吉。5日・6日注意



おうし座  
(4/20~5/20)

[全体運] 1日~20日★★★★ 21日~31日★★

「仕事運」難問の解決策は複数人で相談。「金運」6日までネット通販が吉。7日から30日まで気ままな購入が正解。31日はぜいたく品購入に向く。「健康運」2日まで不摂生は禁止。3日以降、下半身を鍛えて。3日・4日吉。28日・29日注意



ふたご座  
(5/21~6/21)

[全体運] 1日~20日★★ 21日~31日★★★

「仕事運」勘違いに注意。「金運」6日まで分不相応な出費はNG。7日から30日まで購入の好機。31日は秘密の出費が快適。「健康運」2日まで積極的に運動を。3日以降、無理はしないで。喫煙者は禁煙を。24日・25日吉。4日・10日注意



かに座  
(6/22~7/22)

[全体運] 1日~20日★★★★ 21日~31日★★

「仕事運」過去の振り返りも役立つ。「金運」6日まで買い物で幸運に。7日から30日まで出費を抑えて。31日は個性的な使い方が吉。「健康運」2日まで弱い部分をケア。3日以降、水泳など水関連の運動を積極的に。8日・17日吉。21日・29日注意



しし座  
(7/23~8/23)

[全体運] 1日~20日★★ 21日~31日★★★★

「仕事運」内部の意見をよく聞いて。「金運」6日まで究極の使い方を。7日から30日まで思うような購入ができる。31日は仕事関係の出費を優先。「健康運」2日まで急変に注意。3日以降、秘策を思いつく。21日・28日吉。15日・16日注意



おとめ座  
(8/23~9/23)

[全体運] 1日~20日★ 恋愛運のみ★★★★★ 21日~31日★★

「仕事運」他人の意見に向き合いたい。「金運」6日までセンスを重視。7日から30日まで振り出し物に注目。31日はひらめきで決断してOK。「健康運」2日までラジオ体操を。3日以降、生活習慣を見直したい。22日・23日吉。17日・18日注意



てんびん座  
(9/23~10/23)

[全体運] 1日~20日★★ 21日~31日★ 恋愛運のみ★★★★★

「仕事運」周囲との関わりを意識。「金運」6日まで手軽な商品の購入を。7日から30日まで収支のバランスを意識。31日は保険商品を検討したい。「健康運」2日まで十分に運動を。3日以降、なるべく階段を利用。15日・16日吉。21日・25日注意



さそり座  
(10/24~11/22)

[全体運] 1日~20日★★★★ 19日~28日★★

「仕事運」うまい具合に進む。「金運」6日まで趣味への出費がお勧め。7日から30日まで節約を検討。31日は割り勘が吉。「健康運」2日まで無茶はしないで。3日以降、運動後は十分に休息して心身をケア。17日・18日吉。22日・23日注意



いて座  
(11/23~12/21)

[全体運] 1日~20日★★ 21日~31日★★★★

「仕事運」せっかちが要因のミスに注意。「金運」6日まで衝動買いを含め買い過ぎに注意。7日から30日まで社交費は良い。31日は小さな購入が吉。「健康運」2日まで隙間時間に運動を。3日以降、セーブしたい。21日・29日吉。3日・19日注意



やぎ座  
(12/22~1/19)

[全体運] 1日~20日★★★★ 21日~31日★★

「仕事運」アイデアがあふれる時。「金運」6日まで興味からの出費はOK。7日から30日まで家庭を優先した購入を。31日は遊び心が福を呼ぶ。「健康運」2日までルーティンを守って。3日以降、上半身を強化。3日・14日吉。26日・27日注意



みずがめ座  
(1/20~2/18)

[全体運] 1日~20日★★ 21日~31日★★★★

「仕事運」コツコツ続けることをモットーに。「金運」6日まで冒険はしないで。7日から30日まで複数の同時購入が○。31日は我慢を。「健康運」2日まで急な悪化やトラブルに警戒。3日以降、喉をいたわって。7日・24日吉。1日・2日注意



うお座  
(2/19~3/20)

[全体運] 1日~20日★★★★★ 21日~31日★★

「仕事運」最高の案が浮かぶ。「金運」6日まで購入の決断をしてOK。7日から30日まで食関連へのこだわりは○。31日は近場にツキあり。「健康運」2日まで温泉で元気に。3日以降、飲酒は控えめに。8日・9日吉。30日・31日注意

## 募集

### 「読者のコーナー」では、次のものを募集します。

- ①「間違い探しクイズ」(絵中に七ヶ所の間違いがあります。)左上を切り取って、間違いを赤ペンで印したものをハガキに貼ってご応募下さい。正解者五名に抽選の上、栴椀屋商品をプレゼント。
  - ②「はじめての五・七・五」自作の俳句・川柳
  - ③美味求真を読んで思ったこと、感じたこと
  - ④栴椀屋玄餅に関するエピソード
  - ⑤栴椀屋商品のパッケージを活用した作品
- 宛先は、〒400-0031 甲府市丸の内3-20-2「栴椀屋美味求真編集部」まで。住所・氏名・電話番号を明記の上、ご応募下さい。クイズ、五・七・五の締め切りは 3月10日(火)です。

## 編集部から

木々の芽吹きが感じられるようになり、だんだんと春の訪れが近づいてきました。春といえば、桜やよもぎ、いちごをふんだんに使った栴椀屋のお菓子たち。どれもこれも魅力的ですが、うっかり花より団子にならないように、お花もお菓子も両方楽しみたいですね。

そして3月といえばひな祭り(桃の節句)ですね。お子様の健やかな成長のお祝いには、もちもちで美味しい栴椀屋の「お赤飯」と、優しい甘さの「水琴茶堂の甘酒」、桃の節句にちなんで「信玄桃」もおすすです。

穴水夕紀

## はじめての五・七・五

たくさんのご応募をいただきありがとうございました。

(今月のテーマ)

## 花見

- ・亡弟に 花見供養の 献花かな
- ・天空の 見あぐる先に 花見あり
- ・花見会 富士と桜と 五重塔
- ・土手に立ち 呼ばれ如くの 花見かな
- ・グループの 心浮き立つ 花見する
- ・王仁塚の 一本桜 魅せられる
- ・神代より 神代桜 咲き誇る
- ・亡父の 植えし桜で 花見かな
- ・花粉症 マスクゴーグルと 花見宴
- ・満開の さくらトンネル 走りぬけ
- ・わいわいと おいしさ増すのは 花見席
- ・花見まで 時計を見つめる くり返し
- ・お花見は 一緒に見ると 福2倍
- ・今年もね 里桜の桜で 花見する
- ・城跡の 堤を巡る 花見かな
- ・花見より 茶店の団子 気になりて
- ・温暖化 梅と桜が 同時咲く
- ・花見する ひらひらひら 花いかだ
- ・お花見と 勇んで場所取り 行く仲間
- ・美味そうな 色とりどりの 花見膳
- ・ゆりかもめ 桜咲く木 声立てて飛ぶ
- ・飲み仲間 花見とばかりに 二日酔い
- ・春うらら 梅に桜と 楽しみに
- ・花見道 桜と菜の花 春のどか
- ・お花見や 円座になり 宴会を

三本久美子

窪寺つや子

渡辺幸子

鶴田良子

小林みのり

藤本一成

桜井博

鈴木里桜

樋口敦一

橋本高志

田澤幸子

橋本浩子

武田和巳

萩原睦子

吉村節子

竜沢栄子

高部敏江

磯村璋一

皆様の素敵な俳句、川柳をお待ちしております。 次回の募集テーマは「燕(つばめ)」です。



# いちご狩り

期間限定

～5月5日まで  
9:00～15:00

ハイジの村から車で3分

明野町日本一の日照時間に育まれたハイジの野菜畑にて開催中

**30分間食べ放題**  
(練乳・チョコソース・チョコスプレー付)

小学生以上 **2,200円**  
3歳～小学生未満 **1,500円**

※価格は季節により変動致します

お問い合わせはハイジの村入園口またはお電話にて **0551-25-4700**

前日までにご予約で  
大福をプレゼント  
オリジナルいちご大福を  
作ろう!



好きな品種のイチゴや大きなイチゴを  
はさんでいちご大福が作れる♪  
前日までにハイジの村にお電話ください

いちご狩り会場  
までの地図



春の花祭り

4月上旬～チューリップ祭り

3月の収穫

ハイジの野菜畑

- ▽ 笛吹ファーム
  - ほうれん草 (各種)
  - 水菜 (各種)
  - カリフラワー (各種)
  - ブロッコリー
- ▽ 明野ファーム
  - 菜の花
  - ピーズ
- ▽ 明野プラント
  - いちご

3月末まで OPEN 9:00～17:00 火曜日定休(祝日の場合は開園) 山梨県北杜市明野町浅尾2471 TEL0551-25-4700 <http://www.haiji-no-mura.com>

第22回 ようこそ、お菓子と食への  
桔梗信玄餅工場テーマパークへ!!

2026年 4月 雨天催行 / お祭り屋台やイベント、  
毎年恒例、数当てクイズも  
お楽しみに!

11日 (土) 12日 (日)

**工場祭り**

笛吹市桃源郷春まつり協賛

開催します  
日本一の工場祭りを目指して...

会場 / 桔梗信玄餅工場テーマパーク、金川の森 芝生広場  
開催時間 / 11日 9:00～17:00 ・ 12日 9:00～16:00  
お問合せ / 株式会社桔梗屋 ☎0553-47-3700 笛吹市一宮町坪井1928

あたたかな春のはじまりを、  
花とともに。

ブラッシュ  
スプリング アレンジメント  
Blush Spring Arrangement.  
4,700yen (税込)

*Fleurlette*  
フルーレット

TEL 055-268-2003  
営業時間 9:30～18:00  
Instagram :: fleurlette\_ler

3月8日 ミモザの日 - 想いを、静かに一束。

ミモザの花言葉は「感謝」  
感謝の想いを伝える春  
そんな気持ちをそっと花束で  
春のミモザブーケ 3,300yen (税込)

*Flower Atelier  
Dolce vita*

TEL 055-227-5187  
FAX 055-227-8287 info@koi87.com  
営業時間 9:00～18:00 <http://koi87.com>

ドルチェヴィータ・フルーレット フリータイムレッスン 内容・日時は各店舗にお問い合わせください。

<https://www.kikyouya.co.jp>  
[オンラインショップ]  
<https://www.kikyoushingenmochi.com>



桔梗屋HP フェイスブック 桔梗屋 インスタグラム 桔梗屋 インスタグラム ハイジの村 インスタグラム Dolce vita 森の中の水族館。

携帯電話またはスマートフォンのアプリ等でQRコードを読み取るとそれぞれのサイトに繋がります