



発行所

株式会社 桔梗屋・マーケティング企画室 ©
山梨県笛吹市一宮町坪井工業団地
TEL (0553) 47-3700

http://www.kikyouya.co.jp/
題字は 三代目・中丸幸三

美味求真

BIMI-KYUSIN

2022.12
VOL.544



ハイジの村 光のページェント ※写真はイメージです

歳時記

「除夜の鐘」

大みそか(12月31日)の恒例行事といえば「除夜の鐘」。除夜には「旧年を除いて新年を迎える夜」という意味があり、旧年に犯した罪を悔い、煩惱を除いて清らかな心になって新年を迎えるのだという。その煩惱を除く儀式が除夜の鐘で、煩惱の数である108回つくだといわれている。

煩惱の語源は、古代インドのサンスクリット語で汚れた心、苦しむ心の意。「煩惱の雲」という言葉は、煩惱を悟りの光を邪魔する雲にたとえている。人間にとって煩惱とは絶ちがたいものらしい。

近年では、除夜の鐘がうるさいという近隣住民からの苦情で、昼間につくところも出ている。それでも深夜に響く除夜の鐘を聞きながら、心穏やかに新年を迎えたいものだ。

さらに年越しに欠かせないのが、年越しそば。今年も桔梗屋では「水琴茶堂の石臼挽きそば」、えび天が付いた「お手軽茹でそば」を販売する。

今年も富士吉田ファームに加え、小淵沢ファームで収穫したそばも使用しており、自社農園産のそば粉を100%使用。ご予約は12月12日まで。一年の締めくくりにぜひ。
※詳細は8面へ

あなたの撮った写真が表紙になる!

美味求真の表紙を飾る写真を募集いたします。季節を感じられる写真であれば、風景・植物・人物など自由です。応募要項をご確認の上、メールまたは郵送にてご応募ください。掲載させていただいた方には、桔梗屋商品をプレゼント!また、お送り頂きました写真は返却できませんのでご了承ください。沢山のご応募をお待ちしています。

【応募要項】

必要事項: ①氏名(ふりがな) ※掲載の際に匿名、ペンネーム希望の方はご記載ください、②郵便番号、③住所、④電話番号、⑤写真の簡単な説明・撮影場所・撮影年月日、⑥写真 ※郵送の場合は2L判以上(127mm×178mm)、メールの場合は2MB以上でお送りください
応募先: 〒400-0031
甲府市丸の内3-20-2「美味求真編集部」宛
メールアドレス:kikaku@kikyouya.co.jp

祝 成人の日

ご予約承ります

弊社既存の焼印のほか、お好きな文字やイラストをお作りすることも可能です。(焼印の制作には1ヶ月程お時間がかかります。)

桔梗信玄

餅 どり

「祝」焼印入 5個入 1,080円
10個入 2,160円



お赤飯
小(300g) 648円
中(500g) 972円
大(750g) 1,404円



鶴の子餅
8個入(4.5寸重箱)
1,080円



紅白饅頭
5個入(4.5寸重箱)
864円

※価格は税込価格です

10月29日(土) 第49回信玄公祭り出陣しました



桔梗屋グループ隊 林の6番隊
優秀な武士を召し抱えた「伊達者」

いちじょう えもんのだいゆうのぶたつ
一条右衛門大夫信龍

舞鶴城公園内では桔梗屋ブースを出店。

「桔梗屋かぶと」をかぶってきたお客様には高原の牛乳まんじゅうをおひとつプレゼント。かぶとをかぶった多くのお客様にお越しいただきました。

小江戸甲府 城下町の昔を訪ねる

十八歳の鎮撫副総督

その上、諏訪・高遠藩からは翌五日の昼に千五百人前、夕方に三千人前の炊き出しを要請される(一人におにぎり二個と味噌・お新香)。城下の造り酒屋と醤油屋を動員して、何とか応えたようである。元新選組局長近藤勇率いる幕府方の「甲陽鎮撫隊」が江戸から甲府を目指していたので、五日には土佐・因幡の藩兵が東へ向かった。六日、勝沼・柏尾坂の戦いで、官軍は近藤軍を破った。



「甲府太功記」官軍と近藤勇軍との戦いを伝えるもの(山梨県立博物館所蔵)

官軍が占領した地域の支配も重要だ。二十三日、東海道鎮撫副総督というものらしい肩書をひっさげて、まだ十八歳の公卿柳原前光が甲府にやってきた。かつての家康と同じように尊躰寺に本陣を置いたが、二日後には江戸に向けて出発した。閏四月、不穏な動きが起こる。自ら脱藩して徳川家存続のために戦うことを選んだ、上総請西の元藩主林忠崇(昌之助)率いる二百人の兵が、御坂峠を越えて黒駒にたむろする。甲府の危機にまた続々と各藩兵が集まる五月六日、再び前光は甲府の地を踏む。しかし、尊躰寺ではさしつかえがあると、本陣は一蓮寺に置かれた。

六月になっても、官軍の軍勢が入れ替わり立ち替わりで、甲府の住人は目もくらむ思いだった。寺院も尊躰寺、一蓮寺の他、教安寺、千松院、信立寺などが駐屯地となった。町々や近辺の村にも兵隊が滞留した。その食料や蒲団などの世話は、町の負担となった。前光は六月二日に甲府城に入り新しい体制がスタートしようとしていた。

こんな時こそ芝居

柳原前光が江戸へ出発した三月二十六日に話を戻すと、多忙な町年寄・与一郎の許へ一通の願書が提出された。差出人は芝居小屋亀屋座の与兵衛で「月末から二十五日間の歌舞伎芝居を開催したい」というものだった。「こんな殺伐な時だからこそ、人の心を穏やかにする芝居が必要だ」という与兵衛の心意気だった。

桔梗屋130周年とこうふ開府500年を機に、甲府が小江戸と呼ばれた頃の痕跡を訪ねていく。山梨新報にて月1回連載中



少人数でも
さまざまなお味を楽しめます

お歳暮詰合せ まごころギフト

- 桔梗信玄餅2個入×2
- 桔梗信玄餅どら×2
- 桔梗信玄棒5本入
- 桔梗信玄餅最中×4
- 桔梗屋の月餅 甲斐の月 黒ごま×2
- 桔梗屋の月餅 甲斐の月 木の実×2
- 桔梗信玄餅ミルクレープバウムクーヘン×2

3,352円

人気のお菓子を
バランスよく
詰め合わせました

お歳暮詰合せ こだわりギフト

- 桔梗信玄餅2個入×2・桔梗信玄餅どら×3
- 桔梗信玄餅万寿4個入
- 桔梗屋の月餅 甲斐の月 黒ごま×2
- 桔梗屋の月餅 甲斐の月 木の実×2
- 桔梗信玄餅ミルクレープバウムクーヘン×3
- 団十郎十八番×2・アラレ詰合せよっちゃばれ×3

4,183円

桔梗屋 原治郎 黒蜜庵

TEL0553-47-3701 (商品受注センター) <http://www.kikyouya.co.jp>

和菓子も洋菓子も楽しめるギフト
お子様がいるご家庭にもおすすめです

お歳暮詰合せ ありがとうギフト

- 桔梗信玄餅5個箱入
- 桔梗信玄餅どら×3
- 桔梗信玄餅最中×2
- 信玄軍配 黒蜜きな粉5個入
- 桔梗信玄餅ミルクレープ
- バウムクーヘン×4

3,838円

お歳暮

大切なあの方へ
まごころをこめて

お歳暮詰合せはご予約商品です。
2日前までにご予約ください。

日持ちするものが多いので
企業様への贈り物にも最適です

お歳暮詰合せ 厳選ギフト

- 桔梗信玄餅2個入×2・桔梗信玄棒10本箱入
- 桔梗信玄餅どら×3・桔梗信玄餅最中×4
- 桔梗信玄餅ミルクレープバウムクーヘン×3
- 黒蜜かすてら×4・黒糖フィナンシェ×3

4,410円

お歳暮詰合せ特選ギフト

ご家族の多い方へ
おすすめです

- 桔梗信玄餅2個入×3・桔梗信玄餅どら×3
- 桔梗信玄餅最中×4・桔梗屋の月餅 甲斐の月 黒ごま×2
- 桔梗屋の月餅 甲斐の月 木の実×2
- 桔梗信玄餅ミルクレープバウムクーヘン×4
- 黒蜜かすてら棹 1本

5,239円

※表示価格は税込価格です

12/11日までの期間中に同一お届け先に4,000円(税込)以上の発送をご予約で

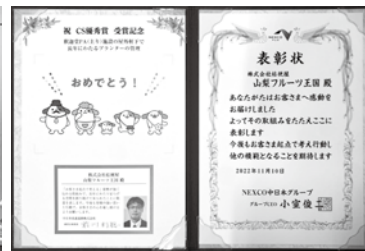
送料無料

※クール便手数料別途 ※桔梗屋東治郎、花菓亭、黒蜜庵の店頭、桔梗屋オンラインショップでのご注文を対象※常温・冷蔵・冷凍と荷物が分かれる場合は、それぞれの温度帯の荷物の中身が4,000円以上になる場合のみ送料無料が適用されます

VOICE お客様の声

神奈川県 藤本様

先日、久しぶりの旅行で石和温泉に泊まり、桔梗屋さんへ伺いました。桔梗信玄餅や桔梗信玄生プリン、桔梗信玄棒等をお土産に購入。そして一番食べたかった桔梗信玄ソフト+をいただきました😊「やっぱり美味しかったー!」「また来たい!」と思わせてくれる美味しさでした。



中央自動車道釈迦堂上りPA 山梨フルーツ王国が CS優秀賞を 受賞致しました

2013年のオープンから約10年継続して屋外のお花の手入れを行い、立ち寄りのお客様の目を楽しませ、思わず立ち止まって休憩したくなる雰囲気づくりが表彰されました。

11月11日NEXCO日本本社において行われたCS表彰式の様子

森の中の水族館。 山梨県立富士湧水の里水族館

企画展

品種改良展

開催中～12月26日

人の生活においてとても深い関係がある品種改良の技術。食用や観賞用の品種改良された生き物を見て学んでみよう

展示生物
富士の介、甲斐サーモン、ピンポンパール、ドイツゴイ

飼育スタッフが選ぶ

〇〇がすごい生き物展

開催中～12月26日

水族館の飼育スタッフが飼育、研究しているなかで特にすごいと感心した生き物を展示します

展示生物
モンハナシャユ、フナ、デンキナマス、アーチャーフィッシュ、リーフフィッシュ、ヤドクガエル等

富士山の湧水、名水で知られる忍野村にある
全国有数の淡水魚水族館

イベント情報

ペーパークラフトを作ろう

12月4日 10:00～11:45、13:30～15:30

ペーパークラフト作りをしながら生き物の特徴や生態を楽しく学んでみよう
○対象:小学生以上(小学生未満は保護者同伴) ○参加費:入館料+100円

ジェルキャンドル作り

12月24日 10:00～11:45、13:30～15:30

カラフルな砂やガラス細工を使ってオリジナルジェルキャンドルを作ろう!
○対象:小学生以上(小学生未満は保護者同伴) ○参加費:入館料+800円

おさかなストラップ作り

12月10日 10:00～11:30、13:30～15:00

水族館にたくさんの生き物を楽しく観察して記念に残るストラップをつくらう!
○対象:小学生以上(小学生未満は保護者同伴) ○参加費:入館料+200円

森の中の水族館。山梨県南都留郡忍野村忍草3098-1 さかな公園内 ☎0555-20-5135 <http://www.morinonakano-suizokukan.com>

Christmas dinner 2022

in Heidi's Village 12/1(木)~25(日)
17:00~20:00 (L.O.)

希望の2日前までにハイジの村入園口または電話にてご予約をお願いいたします



オードブルバリエ

スープ

ポワソン

ピアント

デザート

*オードブルバリエ

富士の介のマリネ 手まり仕立て
甲州地産のムース トリュフに似せて
ズワイガニとアスパラガスのクレープ巻きベニエ

*スープ

ホルチーニ茸のポターージュクリームスープ

*ポワソン

真鯛と天使の海老のポワレ
柚子胡椒風味 お花のリース添え

*ピアント

ビーフステーキ トリュフの香りと共に

*デザート

山梨県産さくら卵のクレームブリュレ
リンゴのコンポート
季節のフルーツ添え

*パン

ハイジの白パン
バター

*コーヒーまたは紅茶



小学生コース料理



3~6歳コース料理

入園料込 大人フルコース 6,600円
小学生コース料理... 3,300円
3~6歳コース料理... 1,650円
※価格は税込価格です

ご予約先

花と幸せのテーマパーク

ハイジの村

TEL:0551-25-4700



東治郎小淵沢店

11月中旬

小淵沢店の2階の軒下へ
「唐辛子(鷹の爪)」を装飾しました



唐辛子は全て自社農園ハイジの野菜畑で栽培したものです。外観からも楽しんで頂けるよう装飾したので、お立寄りの際はぜひ2階まで眺めてみてください。

北杜市小淵沢町2976 TEL 0551-45-9333 9:30~18:00※季節により変動

サクサクパイが *Rond.*
小淵沢店より順次登場!



チョコを練りこんだ生地にビターな板チョコを
挟み込んだ贅沢なチョコレートパイです
チョコレートパイ おひとつ 220円

さつま芋を丁寧にペーストにして仕上げ
焼き芋風味の餡を包んだ優しい甘さのパイです
焼き芋パイ おひとつ 220円



ラム酒の効いた濃厚なモンブランクリームを包み込んだパイです
マロンパイ おひとつ 230円



※価格は税込価格です

Illumination ハイジの村 光のページェント

2022.12/1~31まで 9:00~21:00[点灯時間]日没~21:00頃



今年は「平和」をテーマに、
ブルーとイエローのイルミネーション、12mの特大ツリー、中庭では色とりどりのカラフルなイルミネーションボールが楽しめます。園内を彩るイルミネーションを楽しみながら、素敵な冬をお過ごしください。



※写真はイメージです

お正月ギフト

餅は餅屋の

のし餅・お供え餅

丁寧につきあげたお餅は、
伸びが良く程よいコシがあります。
桔梗屋自慢の味です。



のし餅1kg
(12枚カット)切れはし付き

3日前までにご予約下さい。

のし餅(1kg)
..... 1,404円

お供え餅 5号(直径約12cm)
..... 1,620円

※1号〜30号まで承ります

店舗・期間限定
12/30〜1/6

はなびら餅

5個入...1,400円
10個入...2,900円



絶妙なやわらかさのポイント
餅をつく時間は7分間。その間に少しずつ
熱湯を入れ、硬さを調節しています。

桔梗屋 専決社

黒蜜庵

商品受注センター TEL.0553-47-3701 ※価格は税込価格です

桔梗信玄餅

寿ぎ

10個入.....1,711円
15個入.....2,511円



山梨県立美術館

米倉壽仁展 開催中〜2023.1.22 sun.

甲州地どり、富士の介、大塚にんじんなど、山梨県産の食材をふんだんに使用した、山梨県出身の画家「米倉壽仁」にちなんだ特別展メニューです。

期間限定メニュー



米倉壽仁展 特別メニュー 2,200円(税込)

アミューズ・ブーシュ

富士の介のマリネ
武川米サフラン手まり寿司
花のリース添え

ピアンド

甲州地どりのフリカッセ
パスタ添え

スープ

大塚にんじんの
ポターージュクリームスープ

デザート

山梨県産さくら卵の
クレームブリュレ

コーヒーまたは紅茶

2023 SHO-U-GA-TSU

〜穏やかな
景色のなかで〜



※ご予算に応じて
お作りいたします

Flower Atelier
Dolce vita

TEL 055-227-5187

営業時間 9:00〜18:00 <http://koi87.com/>

予告 桔梗信玄餅工場テーマパーク 初詣縁日 1月1日・2日・3日

新型コロナウイルス感染拡大防止対策を実施し、お祭り屋台、獅子舞、お囃子など迎春イベントを開催します。

〈会場〉笛吹市一宮町坪井1928 桔梗屋本社

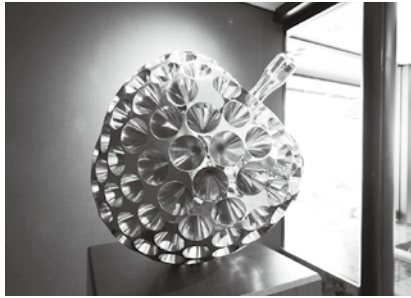


桔梗屋甲府本館メセナギャラリー ☎055-227-1752

佐藤正明展

〔日時〕 開催中～

山梨県立美術館に展示されている光り輝く野外彫刻「ザ ビッグ・アップル」の制作者で、現在はニューヨークで活躍している甲府出身の芸術家、佐藤正明氏の作品を展示しています。



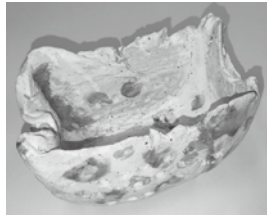
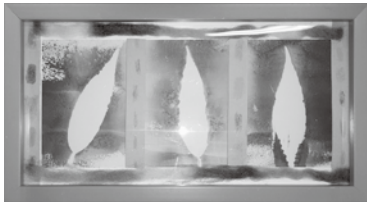
塩山店ギャラリー ☎0553-33-1026

そだち展

〔日時〕 12月1日(木)～1月30日(月)

障害者支援施設そだち園での、日々の取り組みの中で出来上がったさをり織りや染色、ピース作品の展示販売を行います。

※臨時休業または営業時間を短縮している場合があります。HPをご確認いただくか、もしくはお問い合わせください。



山梨県立美術館 ☎055-228-3322

米倉壽仁展

透明ナ歲月 詩情のシュルレアリスム画家

〔日時〕 開催中～2023年1月22日(日)

激動の時代であった20世紀をとおり、「芸術とは何か?」を思考し続けた米倉壽仁(よねくら・ひさひと 1905～1994年)。明治末期の山梨に生まれた米倉は、第一次世界大戦後のフランスから世界中に広がったシュルレアリスム(超現実主義)に独学で取り組んだ画家、詩人です。シュルレアリスムとは、理性による制約や先入観を離れた人間の無意識下にあるものを表そうとする芸術運動をさします。米倉は、戦前から前衛画家が集った「美術文化協会」や、戦後に自身が結成した「サロン・ド・ジュワン」などで詩情あふれる幻想的な絵画作品を発表すると同時に、詩集『透明ナ歲月』(1937年)をはじめとする芸文作品にも取り組みました。

本展では、当館所蔵作品を中心に米倉のおもな画業をたどるとともに、福沢一郎や北脇昇といった米倉が関わった画家や、サルバドール・ダリやマックス・エルンストなど当時の日本の画家たちが影響を受けた海外画家の作品もあわせて展示します。

明治から平成の長きにわたる歳月を、自己の芸術の達成に捧げた1人の芸術家に迫ります。

Dolce vita ドルチェ・ヴィータ ☎055-227-5187

お好きな時間楽しめるフリータイムレッスン

毎月2回開催
12/25(日) ブーケ
12/29(木) 寄せ植えorブーケ
10:00～17:00
(休憩時間 12:00～13:00・最終受付 15:00)



●レッスン代:花代+材料費 4,000円

Dolce vitaおすすめの季節の植物をご用意いたします。

一度のレッスンで作品を完成させることができるのでお気軽にお越しください。

●お問合せ: Dolce vita TEL055-227-5187

ハイジの村 ☎0551-25-4700

体験イベント ※価格はすべて税込・入園料別途

クリスマスオーナメントを作ろう

〔日時〕 12月1日(木)～12月25日(日)

〔体験料〕 500円～

オリジナルのクリスマスリースを作ろう

〔日時〕 12月25日(日)まで 10:00～15:00

〔体験料〕 2,000円

ドライフラワー手作り体験

(リース・ボトルフラワー・ポタニカルガーランド・ハーバリウム・モイストポプリ)

〔日時〕 毎日、10:00～15:00 〔体験料〕 500円～



ハーバリウム

クリスマス ジェルキャンドルづくり

〔日時〕 12月3日(土)、4日(日)、10日(土)、11日(日)、
17日(土)、18日(日)、19日(月)～25日(日)
17:00～20:00

〔体験料〕 800円～



モイストポプリ

作品募集中

クリスマスリースコンテスト

- 募集期間 12月1日(木)～8日(木)まで
- 応募方法 作品をハイジの村にお持ちください。詳細はHPまたは下記までお問い合わせください。
- ハイジの村 0551-25-4700

<http://www.haiji-no-mura.com/>

☆入賞者には年間パスポート&商品券をプレゼント



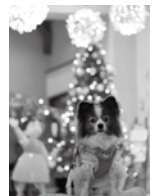
前回ゴールド賞受賞作品

愛犬フォトコンテスト12月🐾

- テーマ「わんこのクリスマス」
- 募集期間 12月1日(木)～12月31日(土)
- 応募方法 event.kikyouya.g@gmail.comまで 詳細はHPまたは下記までお問い合わせください。
- ハイジの村 0551-25-4700

<http://www.haiji-no-mura.com>

☆入賞者には年間パスポート&素敵なグッズをプレゼント



前回ゴールド賞 小林様
「ハイジの家のクリスマス」

「社内託児所ハイジ」探訪記



おもいっきり遊ぶ!

おもいっきり学ぶ!

お散歩に出かけて、松ぼっくりを
じっさい見つけたよ



12月の行事予定 クリスマスお楽しみ会

園児募集 受付期間:随時 ※一時預かりの場合でも登録が必要です。
受付について お申込み・お問合せは、(株)桔梗屋 総務部 迄 電話 0553-47-3700

<p>おひつじ座 (3/21~4/19)</p> <p>「仕事運」6日まで好調をキープできる。7日以降、高い目標設定が吉。「金運」10日まで思い切りよく購入してOK。11日以降、セーブするのが賢明。「健康運」話題の方法を試すと意外とはまりそう。3日・4日吉。24日・25日注意</p> <p>[全体運] 1日~21日★★★★ 22日~31日★★</p>	<p>おうし座 (4/20~5/20)</p> <p>「仕事運」6日まで根回しが肝心。7日以降、攻めの好機が到来。「金運」10日まで大胆な購入が後悔なし。11日以降、うれしい出来事がありそう。「健康運」うがいやマスクで喉を徹底的に守って。23日・24日吉。20日・21日注意</p> <p>[全体運] 1日~21日★★ 22日~31日★★★★</p>	<p>ふたご座 (5/21~6/21)</p> <p>「仕事運」6日まで発送を転換してみて。7日以降、秘策を思いつく。「金運」10日まで外見へのこだわりを満たす出費が○。11日以降、直感で決断してOK。「健康運」持病が心配。この機会に禁煙を。25日・26日吉。1日・15日注意</p> <p>[全体運] 1日~21日★ 22日~31日★★ 異性運のみ★★★★★</p>
<p>かに座 (6/22~7/22)</p> <p>「仕事運」6日まで整理整頓が必須。7日以降、パートナーと徹底的に話し合っ。て。「金運」10日まで儉約を心掛けて。11日以降、ペア物の購入がイチ押し。「健康運」就寝前のストレッチを習慣に。10日・11日吉。23日・24日注意</p> <p>[全体運] 1日~21日★★ 22日~31日★ 異性運のみ★★★★★</p>	<p>しし座 (7/23~8/22)</p> <p>「仕事運」6日まで苦難はあるが打破の機会もあり。7日以降、補足も大事。「金運」10日まで出費が増えるが最適な購入も可能。11日以降、義理を通すことを優先して。「健康運」ジム通いで快適に。3日・14日吉。26日・27日注意</p> <p>[全体運] 1日~21日★★★★ 22日~31日★★</p>	<p>おとめ座 (8/23~9/22)</p> <p>「仕事運」6日まで保守的な方法が安心。7日以降、冒険的な進め方が功を奏す。「金運」10日まで出費がかさむ。11日以降、趣味への投資がうまくいきそう。「健康運」疲労が心配。食事と睡眠を十分に。23日・25日吉。1日・2日注意</p> <p>[全体運] 1日~21日★★ 22日~31日★★★★</p>
<p>てんびん座 (9/23~10/23)</p> <p>「仕事運」6日まで複数の案件を同時進行して効率アップ。7日以降、内輪の意見も聞いて。「金運」10日まで興味があれば決断を。11日以降、家庭用電化製品の買い替えが吉。「健康運」仲間と一緒に運動を。7日・8日吉。30日・31日注意</p> <p>[全体運] 1日~21日★★★ 22日~31日★★</p>	<p>さそり座 (10/24~11/22)</p> <p>「仕事運」6日まで現状キープが正解。7日以降、良い情報を手に入れる。「金運」10日まで豪華な食事で満足感が高まる。11日以降、書籍を積極的に購入して。「健康運」ニンニクとショウガを活用したい。28日・29日吉。5日・6日注意</p> <p>[全体運] 1日~21日★★ 22日~31日★★★★</p>	<p>いて座 (11/23~12/21)</p> <p>「仕事運」6日まで今年一番の勝負時。7日以降、安定を目指して。「金運」10日まで大型商品の購入決断を。11日以降、手堅くいくべき。「健康運」食事を中心に不摂生の見直しが必要。23日・26日吉。4日・5日注意</p> <p>[全体運] 1日~21日★★★★★ 22日~31日★★</p>
<p>やぎ座 (12/22~1/19)</p> <p>「仕事運」6日まで雑多なことを片付けて。7日以降、本領が発揮できる。「金運」10日まで定期購入を再検討すべき。11日以降、希望をかなえる決断OK。「健康運」歯に不安がある場合は早めに治療を。24日・25日吉。10日・11日注意</p> <p>[全体運] 1日~21日★★ 22日~31日★★★★★</p>	<p>みずがめ座 (1/20~2/18)</p> <p>「仕事運」6日まで同僚に相談すると良いアドバイスを得る。7日以降、勤も重視。「金運」10日までネット通販に掘り出し物あり。11日以降、寄付がお勧め。「健康運」本格的な運動を始める良い機会を。9日・17日吉。25日・28日注意</p> <p>[全体運] 1日~21日★★★ 22日~31日★★</p>	<p>うお座 (2/19~3/20)</p> <p>「仕事運」6日まで可能な限り上司に協力を。7日以降、仲間と一緒にだと成果が上がる。「金運」10日まで出費がかさむ時。11日以降、セール品の購入で調整を。「健康運」不摂生の影響が出やすい。27日・28日吉。15日・16日注意</p> <p>[全体運] 1日~21日★★ 22日~31日★★★★</p>

間違い探しクイズ

絵中に七ヶ所の間違いがあります。

キリトリ線

前回の答え

応募総数60名 正解者54名

前回の当選者

村井純代様 (新潟県) 濱田のりか様 (笛吹市)
 松森幸子様 (愛知県) 東美穂様 (埼玉県)
 石井幸栄様 (上野原市)

次回の募集テーマは「初日の出」です。

皆様の素敵な俳句、川柳をお待ちしております。

今月のテーマ「大晦日」

- ・ 老いかず 静かに過ごす 大晦日
- ・ 大晦日 忙しだけが 追ってくる
- ・ どの家の あかりが消えない 大晦日
- ・ 大晦日 福々願い 鐘を撞く
- ・ 大晦日 桔梗屋のそば 待ちわびる
- ・ 大晦日 息子ら帰省 慌ただし
- ・ 大晦日 神社のあま酒 楽しみに
- ・ 亡き母の そば打つ音や 大晦日
- ・ またひとつ 来た行く我が身 大晦日
- ・ 冬早し あつと思う日 大晦日
- ・ 蕎麦食べた 日の出の時間 待ち遠し
- ・ 仏壇に 来る年占う 大晦日
- ・ 諸事終えて 紅白見たり 大晦日
- ・ 大晦日 一つ鐘突く一蓮寺
- ・ 大晦日 甘酒飲み待つ 初詣
- ・ 家事よりも 長蛇の列に 並ぶ夜
- ・ 大晦日 なかよし家族の 団らんが
- ・ この一年 無事に迎えた 大晦日
- ・ 除夜の鐘 今年も感謝の ありがたう
- ・ 久々に 家族団らん 大晦日
- ・ 本堂の 鐘の音響く 大晦日
- ・ 大晦日 昔はその日も 仕事の日
- ・ 来年の いいこと祈願 除夜の鐘

鶴田良子
電沢栄子
田澤幸子
森澤一幸
福元あけみ
武田玲子
萩原睦子
小林陸子
吉村節子
風間ますみ
廣瀬昭美
伊藤敏子
小宮山秀子
武田和巳
横関義英
窪寺つや子
樋口敦一
高部敬江
倉品寿之
古屋和生

募集集中 「読者のコーナー」では、次のものを募集します。

①「間違い探しクイズ」(絵中に七ヶ所の間違いがあります。)左上を切り取って、間違いを赤ペンで印したものをハガキに貼ってご応募下さい。正解者五名に抽選の上、桔梗屋商品をプレゼント。

②「はじめての五・七・五」自作の俳句・川柳

③美味求真を読んで思ったこと、感じたこと

④桔梗信玄餅に関するエピソード

⑤桔梗屋商品のパッケージを活用した作品

宛先は、〒400-0031 甲府市丸の内3-20-2「桔梗屋美味求真編集室」まで。住所・氏名・電話番号を明記の上、ご応募下さい。クイズ、五・七・五の締め切りは12月9日(金)です。

編集室から

2022年もあっという間に12月。振り返ってみると、1月1日の小淵沢店グランドオープンから始まり、雪見だいふくや桔梗信玄餅パイなどのコラボレーションや、甲斐のガラガラ、桔梗信玄水ようかん、季節のオムレットなど様々な和洋菓子の新商品を発売するなど、今年もとても濃い1年でした。

12月もイベント盛りだくさん。ハイジの村では「平和」をテーマにしたブルーとイエローのイルミネーションや、クリスマスディナー、クリスマスにちなんだ体験イベントが楽しめます。

残りの1ヶ月も悔いが残らないよう、楽しみながら過ごしたいですね。

井上 沙紀

新そば祭り

秋そば
収穫



「新そば」食べ放題!

期間限定 開催中～12月25日(日)

自社農園ハイジの野菜畑「富士吉田ファーム」
 「小淵沢ファーム」産のそばを心ゆくまでご堪能ください。

そば粉は
自社農園産100%

一年の締めくりに…年越しそば

ご予約締め切り
12月12日(月)

天ざる・天ぷらとろろそば(冷)を
ご注文のお客様は「新そば」食べ放題!

天ぷらとろろそばは水琴茶堂一宮店限定です。



- 水琴茶堂の石臼挽きそば …… 864円
生麺300g(2人前)、そばつゆ
- えび天付 お手軽茹でそば …… 442円
茹で麺(150g)1人前、えび天1本、そばつゆ、薬味、ほぐし水
- えび天1本 …… 189円

店舗限定・期間限定メニュー



オリーブオイルそば[全店(小淵沢店を除く)]



鶏南蛮そば[水琴茶堂・権六]



そばがき[信玄]

*写真はイメージです ※価格は税込価格です

カフェ＆ランチ **葉の茶寮**
 [富士吉田店] ☎0555-21-1500 [上野原店] ☎0554-63-5240
 [都留店] ☎0554-45-6581 [韮崎店] ☎0551-23-1110
 ランチタイム 11:00～15:00、カフェタイム 15:00～18:00

信玄
 [セレオ甲府店] (甲府駅ビル セレオ甲府5階レストランフロア)
 ☎055-232-3160 11:00～21:00
 [大月店] ☎0554-23-2011 11:00～21:00

水琴茶堂 [一宮店] ☎0553-47-3708 10:00～15:00

権六
 [笛吹店] ☎055-261-1133 11:00～15:00
 [小淵沢店] ☎0551-45-9333 11:00～15:00

臨時休業または営業時間を短縮している場合があります。HPをご確認いただくか、もしくはお問い合わせください。

自社農園 **ハイジの野菜畑**

12月の
収穫



笛吹ファーム

- ほうれん草(各種)
- 赤ネギ
- かぶ(各種)
- 赤軸水菜
- 坊ちゃんかぼちゃ
- さつまいも(各種)
- かぼちゃ(各種)

明野ファーム

- ミニ大根(各種)
- 紅芯大根
- 人参(各種)
- 辛み大根
- 大根(各種)
- ピーツ

明野プラント

- いちご

富士吉田ファーム

- 青大豆

Bridal Fair

12/24(土)

【ウェディングドレス試着付き】
クリスマスブライダルフェア

- ♥ブライダル相談
- ♥会場見学
- ♥ウェディングドレスの試着
- ♥お写真プレゼント
- ♥特製デザートプレート試食
- ♥模擬挙式(14時～レストランホール内)
- ※雨天の場合模擬挙式のみ中止



北社市 **HEIDI'S VILLAGE 花の教会**
 TEL.0551-25-4702 山梨県北社市明野町浅尾2471
 【営業時間】OPEN 9:00～18:00 無休

Location photo

撮影データ150枚程度

私服

- スタッフ撮影 ¥110,000(税込)
ご家族・ご親戚を交えた撮影代込
- プロ撮影 ¥165,000(税込)

洋装

- プロ撮影 ¥154,000(税込)
- *プラン内ドレス1着
- *プラン内タキシード1着
- *新郎新婦様着付
- *花嫁ヘアメイク
- *衣裳小物
- *施設使用料
- *ロケ撮影1か所
- *写真撮影

Option ブーケ、ブートニア、
 フラワースタyling ¥33,000(税込)～



http://www.kikyouya.co.jp/
 [オンラインショップ]
 http://www.kikyousingenmochi.com



桔梗屋HP



桔梗屋



桔梗屋



ハイジの村



Dolce vita



森の中の水族館。

携帯電話またはスマートフォンのアプリ等でQRコードを読み取るとそれぞれのサイトに繋がります