



発行所
株式会社 桔梗屋・マーケティング企画室 ©
山梨県笛吹市一宮町坪井工業団地
TEL (0553) 47-3700

http://www.kikyoyu.co.jp/
題字は 三代目・中丸幸三

美味求真

BIMI-KYUSIN

2023.8
vol.552



年会費・会員登録無料!
メンバーズカード登録者募集中!

ご登録いただくと
次回のご利用時署名が不要です。
チェックインが簡単!



お盆〜O・BO・N〜 大切なひとを偲ぶ日

Flourette フルーレット

アイロニー
認定校レッスン 8月

お花の管理方法から水揚げ方法など基礎から学ぶことができます。装花未経験の方も安心して受講することができます。

開始時間 / 15:00~
1時間30分から2時間程度
レッスン料 / 8,800円 (税込)
お申込みは電話にて承ります。



8月6日(日)
シキンカラマツの
シャンペトルブーケ



8月22日(火)
アジアタムムの
コンポジション

Flower Atelier
Dolce vita

TEL 055-227-5187

FAX 055-227-8287

info@koi87.com 営業時間9:00~18:00

http://koi87.com

Flourette
フルーレット

TEL 055-268-2003

営業時間 9:30~18:00

Instagram : _fleurette1er

おかげさまで
創業134周年

大創業祭

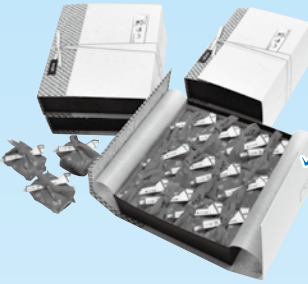
黒蜜・きな粉のこだわり
桔梗信玄餅と仲間たち

「おいしさ」「楽しさ」「美しさ」そして「健康」

3年連続モンドセレクション 金賞受賞
International High Quality Trophy
(インターナショナル・ハイ・クオリティー・トロフィー) 受賞

3年連続モンドセレクション 金賞受賞
International High Quality Trophy
(インターナショナル・ハイ・クオリティー・トロフィー) 受賞

8個入 2,043円
12個入 3,066円
16個入 4,087円
24個入 6,132円
24個木箱入 7,409円
(ご予約商品)



プレミアム
桔梗信玄餅
吟造り



桔梗信玄餅

2個入 429円 8個入 1,617円
5個入 1,077円 10個入 2,025円
6個入 1,296円 15個入 2,970円
20個入 3,913円



黒蜜・きな粉
桔梗信玄餅

最中

桔梗信玄餅
3個入 830円
8個入 2,130円

おひとつ 140円
3個入 421円

ご当地
アイスcreamグランプリ
最高金賞受賞 &
個別表彰4部門全受賞
ALL JAPAN ICE CREAM
GRAND PRIX
やまなし
ギフトコンテスト
最優秀賞



黒蜜・黄名粉
桔梗信玄餅アイス



桔梗信玄餅
どらみず

桔梗信玄餅
おひとつ 194円
5個入 1,080円



桔梗信玄餅アイス
吟造り

おひとつ 356円



黒蜜・黄名粉
桔梗信玄餅アイス
抹茶

おひとつ 345円



黒蜜・黄名粉
桔梗信玄餅アイス
塩あずき

おひとつ 345円



黒蜜・黄名粉
桔梗信玄餅アイス
オリジナル

おひとつ 324円

ファミリー部門
金賞受賞



桔梗信玄餅
生ロール

おひとつ 216円
5切入 1,155円



黒蜜・黄名粉
桔梗信玄プリン

4個入 982円 8個入 1,965円
6個入 1,458円 12個入 2,916円(保冷材込)



桔梗屋
信玄軍配
黒蜜・きな粉

5個入 756円
10個入 1,512円



黒蜜・黄名粉
桔梗信玄万壽餅

4個入 496円 8個入 972円

おひとつ 280円
表示価格は税込価格です

桔梗信玄餅
おひとつ 200円

桔梗信玄餅クレープ
(アイスクレープ)おひとつ 270円

カントリーマム
桔梗信玄餅
16枚入 864円

桔梗信玄棒
10本入 540円
20本入 1,080円

VOICE お客様の声

神奈川県 福島様

こんにちは。たくさんのお可愛くておいしいお菓子と出会う桔梗信玄餅工場テーマパークが大好きです。「美味求真」を手にとって季節限定や新作を見るのも楽しみです。

山梨県 武藤様

懐かしいくのみ坊、くりっ娘が店頭にあり思わず買って食べました。昔よく食べた味でした。美味しかったです。

山梨県 井上様

先日、息子の結婚相手の家族と顔合わせをしました。おみやげに桔梗屋さんの夏菓子を頂き少しずつ冷やしては楽しみながらいただいています〜!!

京都府 山下様

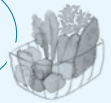
旅先でのお土産に桔梗信玄餅を購入しました。初めて食べましたが黒蜜が甘すぎずとても美味しかったです。

山梨県 松本様

桔梗信玄餅は県外へ出る手土産に必ず買って持っています。一緒に食べる際、いろいろな食べ方をレクチャーして自慢するのがひとつの楽しみです。

自産自銷 バイジの野菜畑

8月の収穫



笛吹ファーム

- 玉ねぎ
- オクラ(各種)
- なす(各種)
- パプリカ(各種)
- とうもろこし(各種)
- きゅうり(各種)
- ミニきゅうり(各種)
- ぶどう(各種)
- じゃがいも(各種)
- ピーマン
- ゴーヤ

明野プラント

- トマト(大玉)(各種)
- トマト(中玉)(各種)
- トマト(ミニ)(各種)

社員特価販売 1/2

ご予約受付中

8/12(土)~16(水)
5日間の限定販売



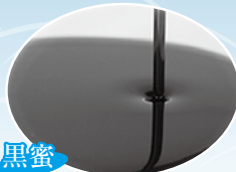
杵で搗きあげた餅はやわらかいながらもコシがあります。
お砂糖を一切使用していませんので、
出来たその日にお召上がりください。

1パック **540円** (切餅8切、黒蜜、きな粉)



きなこ

桔梗信玄餅に使用している
香り高い国産きな粉です。



黒蜜

風味とコクが自慢の桔梗屋
特製濃い黒蜜です。



餅

国産のもち米を、杵で一白一白
搗きあげました。

餅は餅屋の

あべかわ餅

ご先祖様の
お供えに...



ひば焼饅頭

おひとつ.....162円
5個入.....918円



小麦饅頭

おひとつ.....108円
9個入.....1,080円



蓮花真...756円



桔梗信玄餅の
濃い黒蜜...324円

表示価格は税込価格です



商品受注センター ☎0553-47-3701

森の中の水族館

山梨県立富士湧水の里水族館

富士山の湧水、名水で知られる忍野村にある
全国有数の淡水魚水族館

夏でも涼しい

●イベントスケジュール

7月	
31(月)	
1(火)	森の中の 工作体験。
2(水)	
3(木)	
4(金)	
5(土)	金魚すくい体験
6(日)	
7(月)	
8(火)	ジェルキャンドル 作り
9(水)	
10(木)	
11(金)	
12(土)	金魚すくい体験
13(日)	
14(月)	
15(火)	エコバックを 作ろう
16(水)	
17(木)	
18(金)	
19(土)	金魚すくい体験
20(日)	
21(月)	
22(火)	おさかな 缶パッチ作り
23(水)	
24(木)	
25(金)	
26(土)	金魚すくい体験
27(日)	
28(月)	
29(火)	苔リウムを作ろう
30(水)	
31(木)	

特別展 **金運が上がるかもしれない展**
～金魚のルーツと現代の改良を知ろう～

開催中～10月2日(月)

金魚の歴史や多種多様な色や形を学んでみよう!

場所/水族館1階企画水槽、2階展示コーナー生き物/江戸錦、出目金、ランチュウ、
琉金、コメット、オランダ獅子頭、玉サバ、朱文金、桜錦、オランダ獅子頭、
ピンポンパール、和金、東錦、丹頂など
*生き物の状態等により随時変更有

夏休み特別イベント予告

森の中の工作体験。

7月31日(月)～8月4日(金) 10:00～11:45、13:30～15:30

自分で組み立て。色を塗って、生き物の体の構造や色などにも
興味をもって作ろう。

- 対象/制限なし(小学生未満は保護者同伴)
- 参加費/入場料+450円～560円

エコバックを作ろう

8月14日(月)～18日(金) 10:00～12:00、13:30～15:30

オリジナルのバッグを作って、生き物たちのことを思い出し、
環境について考えよう。

- 対象/制限なし(小学生未満は保護者同伴)
- 参加費/入場料+300円

金魚すくい体験

8月5日(土)、6日(日)、12日(土)、13日(日)、19日(土)、20日(日)、
26日(土)、27日(日)、10:00～11:30 13:30～15:30

金魚を捕まえ観察して、生き物の扱い方を学んでみよう。

- 対象/小学生以上(小学生未満要相談)
- 参加費/入場料+100円 お持ち帰りは+200円

おさかな缶パッチ作り

8月21日(月)～25日(金) 10:00～11:30、13:30～15:30

魚や生き物の色について学び、新しい発見と興味を持ってみよう。

- 対象/小学生以上(小学生未満は保護者同伴)
- 参加費/入場料+100円

ジェルキャンドル作り

8月7日(月)～11日(金) 10:00～11:45、13:30～15:30

ジェルを水に見立てて、オリジナルの水槽を作ってみよう。

- 対象/制限なし ●参加費/入場料+800円～

苔リウムを作ろう

8月28日(月)、29日(火)、30日(水)、31日(木)

10:00～11:30 13:30～15:30

苔を使ってオリジナルの水槽を作り、苔も生き物であることを知ろう。

- 対象/小学生以上(小学生未満要相談)
- 参加費/入場料+600円



1000mの天空リゾート八ヶ岳
KIYOSATO OKANOKOUEEN



① 清里ゴルフコース

早朝ハーフプレー・丘の公園練習場ナイター営業が始まりました
清里丘の公園ゴルフコースは涼しい風が心地よく、
真夏でもゴルフを思いっきり楽しめます

早朝ハーフプレー

朝の涼しい時間に
ハーフプレーを
楽しみましょう!
3,800円～

NEW



キャンプ場ご利用の方もOK

早朝特典

早朝ハーフ限定!
プレー後ほうとう食べ放題



大人(中学生以上) … ~~1,300円~~ ⇒ **800円(税込)**
小学生 …… ~~600円~~ ⇒ **400円(税込)**
幼児 …… **無料**

利用時間 7時～9時30分まで 清里丘の公園ゴルフ場レストラン

ゴルフ場レストラン

プレイヤー以外の方もレストランをご利用いただけます。
けんちん汁、俺らん家のおごっそう食べ放題。

夏季限定



濃厚魚介しょうゆつけ麺



山梨ソースカツ丼

丘の公園練習場 ナイター営業 6:30～21:00 ※21:30消灯

*16打席、1カゴ30球300円
(100円玉のみ使用可能です。
両替機はございませんので
ご注意ください)

NEW



人気のオープンコンペのご案内

9月7日(木) フルーツ&ベジタブルコンペ

一般9,000円、県民8,000円プレー代金、お食事・ワンドリンク・参加料込(賞品付)
山梨のフルーツと言えばブドウですよ!シャインマスカットをゲットするチャンス!
コンペ賞品はブドウやフルーツやお野菜など、お楽しみ賞品を用意しました。
集計方法:前半ハーフスコア集計、新ペリア方式

9月18日(月・祝) コカ・コーラ杯

13,000円プレー代金、お食事・ワンドリンク・参加料込(賞品付)
ゴルフをしてコカ・コーラブランドの豪華賞品や飲み物獲得のチャンス!
コカ・コーラ自転車をゲットしましょう!
集計方法:前半ハーフスコア集計、新ペリア方式



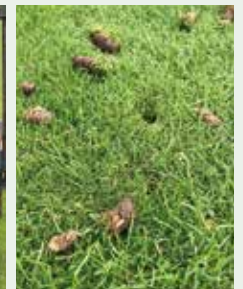
清里丘の公園
ゴルフ場だより
Vol.3



フェアウェイの更新作業を行いました

前回のゴルフ場だよりではグリーンの更新作業についてお伝えしましたが、今回はフェアウェイについてお伝えします。「フェアウェイ」とは、ティーランドからグリーンまでの間の、短く芝を刈り込んだ場所(刈高20ミリ)の事です。芝が長く伸ばされた「ラフ」より、はるかにショットしやすいため、フェアウェイをキープすることが出来ればスコアをまとめやすくなりますよ。「フェアウェイ」は元々航海用語で、意味は「安全な航路」のこと。つまり、そこにボールがあればまず安全です。ティーショットはクラブを振り回さずに確実なフェアウェイキープが大切です。

その安全なフェアウェイの芝を良くするために、グリーンと同じように穴あけ作業を行います。穴はかなり大きめで、直径20mmで深さ50mmのコアを抜きます。芝の根が張るスペースが出来て空気がはいること、透水性もよくなり成長を促します。



② 清里丘の公園 キャンプ場

売店では薪、ホワイトガソリンなどのキャンプ備品だけでなく、カップ麺や菓子類(おつまみ)、缶チューハイや生ビール、飲み物など食品類も充実しています。



売店や
リースが
充実!

キャンプ場の
ご予約はこちら→



レンタル品

テント	3,500円
タープ	1,500円
オイルヒーター	1,500円
断熱アルミシート	300円
BBQコンロ	1,500円
焚き火台	1,000円
カセットコンロ	500円
ダッチオープン	1,000円
飯盒	300円
鍋/フライパン	300円
コッヘルセット	500円
延長コード	300円
ランタン	500円
テーブル	1,000円
椅子	500円

価格は全て税込
1泊2日の料金です

手ぶらバーベキュー 2,000円~ NEW

期間限定 8月31日(木)まで 11:30~15:00(最終受付14:30) 17:00~20:30(最終受付19:30)
2名様から承ります。ご予約はお電話にて Tel 0551-48-2300



生ビールが
飲めます!!



写真は
5,500円コースです

③ おべんとう広場・NEW ミニハイキングコース【無料】



旧ゴルフ場ハヶ岳コースを全長5kmのハイキングコースに!季節の花が咲き乱れるコースはご家族のミニハイキングに最適です。お子さまにおすすめの芝滑りも楽しめます。

④ レジャーパーク 営業時間9:00~17:00(季節により変動)



NEW ラジコン場



グランドゴルフ場



バターゴルフ場



ドッグラン

⑤ 車中泊専用 RVサイト NEW

Tel:0551-48-2300
利用料金 1台 2,500円~

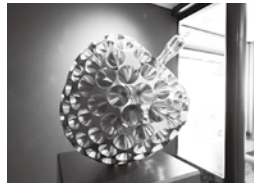


桔梗屋甲府本館メセナギャラリー ☎055-233-8800

佐藤正明展

日時 開催中～

山梨県立美術館に展示されている光り輝く野外彫刻「ザ ビッグ・アップル」の制作者で、現在はニューヨークで活躍している甲府出身の芸術家、佐藤正明氏の作品を展示しています。



塩山店ギャラリー ※臨時休業している可能性があります ☎0553-33-1026

ハイジの村の写真展

日時 開催中～



甲府市武田氏館跡歴史館 信玄ミュージアム ☎055-269-5030

信玄公没後450年記念事業 信玄ミュージアム企画展 「戦国大名武田信玄の遺産」 —ゆかりの品々から語る武田信玄—

後期
展示

日時 開催中～7月31日(月)

武田信玄の跡を継いだ武田勝頼によって、父の葬儀後に高野山成慶院へ奉納された遺品のうち、愛用した五鈿鈴と弁財天大黒天毘沙門天十五童子像が約40年ぶりに躑躅が崎の地に帰ります。

また、遺品の中にかつては存在した実弟の武田追遠軒信綱(武田信廉)が晩年の兄を描いたとされる寿像を写した「武田信玄像」を山梨県内で初公開します。

そのほか、武田家に伝わるとされる絵画を信玄自らが模写したとされる山梨県指定文化財「紙本著色波唐天神像」など、信玄ゆかりの貴重な文化財を展示します。

特別展示室をご覧頂いたお客様限定!

蕎麦・カフェ由布姫にて桔梗信玄ソフト+又は、生ビール 100円引き割引券配布いたします。

8/31
まで

Dolce vita ドルチェ・ヴィータ ☎055-227-5187

お好きな時間を楽しめるフリータイムレッスン

8/24(木)、8/27(日) 寄せ植え 10:00～17:00

(休憩時間 12:00～13:00・最終受付 15:00)

●レッスン代:花代+材料費 4,000円

Dolce vitaおすすめの季節の植物をご用意いたします。

一度のレッスンで作品を完成させることができるのでお気軽にお越しください。

●お問合せ: Dolce vita TEL055-227-5187



※写真はイメージです

Fleurette フルーレット ☎055-268-2003

お好きな時間を楽しめるフリータイムレッスン

8/24(木)ブーケ 10:00～17:00(休憩時間 12:00～13:00・最終受付 15:00)

●レッスン代:花代+材料費 5,500円

フルーレットおすすめの季節の植物をご用意いたします。

一度のレッスンで作品を完成させることができるのでお気軽にお越しください。

●お問合せ: Fleurette TEL055-268-2003



アイロニー認定校レッスン

8月6日(日)、8月22日(火) 詳しくは5ページをご覧ください

ハイジの村 ☎0551-25-4700

体験イベント ※価格はすべて税込・入園料別途

夏休み工作 涼しげなジェルキャンドルづくり

日時 8月5日(土)、6日(日)、11日(金・祝)、12日(土)、13日(日)、19日(土)、20日(日) 11:00～15:00 ※開催日は変更になる場合がございます

体験料 800円～

ドライフラワー手作り体験

(リース・ボトルフラワー・ハーバリウム・モイストポプリ)

日時 毎日、10:00～15:00

体験料 500円～



ハーバリウム

モイストポプリ

愛犬フォトコンテスト8月

- テーマ「夏の思い出」
- 募集期間 8月1日(火)～8月31日(木)
- 応募方法 event.kikyouya.g@gmail.comまで
詳細はHPまたは下記までお問い合わせください。
- ハイジの村 0551-25-4700
http://www.haiji-no-mura.com



☆入賞者には年間パスポート&素敵なグッズをプレゼント

Location photo

撮影データ100枚程度

私服

スタッフ撮影

¥110,000(税込)

ご家族・ご親戚を交えた撮影代込

プロ撮影

¥165,000(税込)

Option

ブーケ、ブートニア、
フラワースタイルリング
¥33,000(税込)～

洋装

プロ撮影 ¥154,000(税込)

- *プラン内ドレス1着
- *プラン内タキシード1着
- *新郎新婦様着付
- *花嫁ヘアメイク
- *衣裳小物
- *施設使用料
- *ロケ撮影1か所
- *写真撮影

土日祝 +¥22,000(税込)

Bridal Fair

8/13(日) 要ご予約・参加無料

【ひまわり畑に囲まれて!】

夏のガーデンブライダルフェア

♥模擬挙式(11:00～森のチャペル※雨天の場合模擬挙式のみ中止) ♥ブライダル相談

♥会場見学 ♥ウェディングドレスの試着 ♥お写真プレゼント ♥特製デザートプレート試食



北杜市
HEIDI'S VILLAGE 花の教会
TEL.0551-25-4702

山梨県北杜市明野町浅尾2471 【営業時間】OPEN 9:00～18:00 無休

「社内託児所ハイジ」探訪記



おもいつきり遊ぶ!

おもいつきり学ぶ!



雨の日は、
お部屋で土遊び。
楽しいな!

8月の行事予定 ミニ夏まつり

園児募集 受付について 受付期間:随時 ※一時預かりの場合でも登録が必要です。
お申込み・お問合せは、(株)桔梗屋 総務部迄 電話0553-47-3700



「仕事運」細かいことほど手を抜かないで。「金運」基本的に悪くないが調子に乗らない方がよい。「健康運」27日まで寝る前に3分間のストレッチを。28日以降、無理をすると急変しそう。気を付けて。6日・7日吉。27日・28日注意

[全体運] 1日~21日★★★★★ 22日~31日★★



「仕事運」能力が発揮できる時。売り込みも成功率が高い。「金運」結果的に使い過ぎになりそう。最初に立てた計画を守って。「健康運」27日まで運動量を増やしたい。28日以降、規則正しい生活を。19日・27日吉。15日・22日注意

[全体運] 1日~21日★★★ 22日~31日★★★★★



「仕事運」トラブルにつながるようミスを警戒。「金運」新しいことへの出費は○。でもほどほどに。「健康運」27日まで弱い部分をいたわりたい。28日以降、外で運動するとより健康に。10日・11日吉。25日・26日注意

[全体運] 1日~21日★★★★★ 22日~31日★★



「仕事運」アイデアが次々と湧く。思い切った発言を。「金運」定番の買い物を時々冒険すると良さそう。「健康運」27日まで話題の健康法に挑戦。28日以降、冷たい飲食物の取り過ぎに注意。23日・24日吉。1日・6日注意

[全体運] 1日~21日★★★ 22日~31日★★★★★



「仕事運」これまでの進め方を信じて継続させることが大事。「金運」かなり良いが、気を緩めないことが大切。「健康運」27日まで間食は控えめに。28日以降、近場を散策してリラックスしたい。15日・16日吉。29日・30日注意

[全体運] 1日~21日★★★★★ 22日~31日★★



「仕事運」長所を生かせる最高の時。抜てきもありそう。「金運」気まぐれな購入も悪くない。「健康運」27日まで活力はあるが、ケガなどに注意。28日以降、良い習慣を定着させ健康維持を目指して。27日・28日吉。4日・5日注意

[全体運] 1日~21日★★★★★ 22日~31日★★★★★



「仕事運」感性を生かした発言や行動が役に立つ。「金運」ネット通販に掘り出し物がありそう。でも買い過ぎはNG。「健康運」27日まで足裏マッサージがお勧め。28日以降、腰痛予防にヨガを試したい。20日・21日吉。12日・28日注意

[全体運] 1日~21日★★★★★ 22日~31日★★



「仕事運」チームワークの魅力を再発見する時。「金運」買い過ぎや契約事に警戒が必要。決断は慎重に!「健康運」27日まで独自の方法を継続して。28日以降、心が落ち着く音楽を聴きたい。24日・31日吉。8日・9日注意

[全体運] 1日~21日★★★ 22日~31日★★★★★



「仕事運」翻弄されそう。最低限継続させる努力が必要。「金運」旅行や勉強への出費は吉だが、よく考えて選択を。「健康運」27日まで健康を害する行為は禁止。28日以降、健康に良い情報を入手できる。7日・15日吉。18日・31日注意

[全体運] 1日~21日★★★★★ 22日~31日★★



「仕事運」いろいろなことがスムーズに運びそう。「金運」独自の視点での購入や契約がお勧め。でも最低限に。「健康運」27日まで体を動かすことで運上昇。28日以降はやり過ぎに気を付けて。9日・27日吉。13日・14日注意

[全体運] 1日~21日★★★★★ 22日~31日★★★★★



「仕事運」根本を見ると解決法に気付く。「金運」おしゃべり関係への出費は、人の意見を参考にすると満足度が高まる。「健康運」27日までミネラルの補給を意識したい。28日以降、スポーツに目覚めて!29日・30日吉。15日・16日注意

[全体運] 1日~21日★ 恋愛運のみ★★★★★ 22日~31日★★

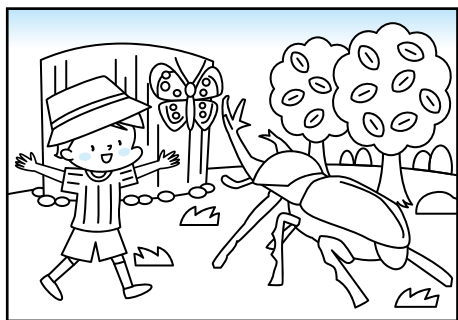


「仕事運」困難に対峙する時。とことん話し合う姿勢で取り組んで。「金運」儉約に取り組み、楽しみは先に取っておくと運上昇。「健康運」27日まで日頃の無理がたたなりそう。28日以降、十分に休息を。4日・5日吉。24日・25日注意

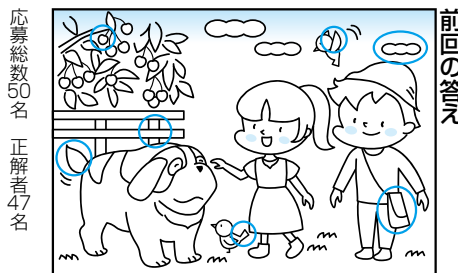
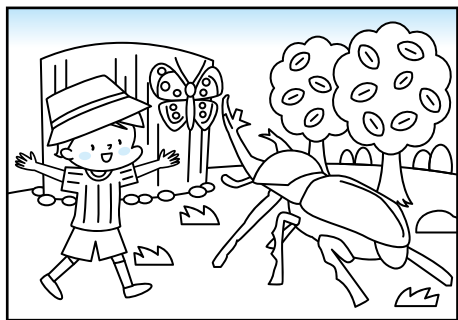
[全体運] 1日~21日★★★ 22日~31日★ 恋愛運のみ★★★★★

間違い探しクイズ

絵中に七ヶ所の間違いがあります。



キリトリ線



前回の答え

前回の当選者

大島隆夫 様 (栃木県) 神宮司祐子 様 (山梨県)
古部道子 様 (神奈川県) 中田睦 様 (山梨県)
柴富結実 様 (千葉県)

皆様の素敵な俳句、川柳をお待ちしております。

です。

今月のテーマ「日焼け」

- ・サンGLASS はずして日焼けのあと残る
- ・農作業 夕べに日焼け 湯に洗う
- ・スポーツは 日焼けおそれず 勝負する
- ・子供らの 夏の象徴 日焼けあと
- ・この年で 日焼けはシミの もとなり
- ・夫の肌 地肌日焼けか 撫でてる
- ・サンGLASS 襟したマスクで 日焼け止め
- ・日焼けして 皮膚科に通う 懲りた夏
- ・夏の日 サンオイルから 日焼け止め
- ・夏は海 冬はスキーの 日焼け顔
- ・腕時計 外した腕に 白い跡
- ・ゴータルで 日焼け後は 逆バンダ
- ・始業式 小麦色の 顔並ぶ
- ・海洋に 褐色の群れ 泳いでる
- ・夏日より 体に気づき 日焼け止め
- ・しもとしわ 年輪となる 日焼けなり
- ・サウフィンを 日焼けの若者 かつこ良さ
- ・潑瀾と 程良い日焼け 小麦色
- ・太陽の 恵みを受けて 日焼け顔
- ・日焼して 誰が一番 コンテスト
- ・海辺には 日焼楽しむ 若者たち
- ・泳好き 顔は黒いが 体は白い
- ・夏仕事 野良草刈りで 日焼けする
- ・ホルンの音 持つ手も日焼け 応援に
- ・乳母車 日焼け気にして 夕涼み

- 田澤幸子
- 小宮山秀子
- 鶴田良子
- 竜沢栄子
- 伊藤敏子
- 武田和巳
- 武田玲子
- 横関義英
- 廣瀬 昭美
- 風間ますみ
- 小林みのり
- 萩原睦子
- 吉村節子
- 高部敏江
- 窪寺つや子
- 功刀晃
- 後藤幸子
- 井上一江

編集室から

いよいよ夏本番。暑い季節がやってきました。体調に気を付けながら今年も夏を楽しみたいですね。

8月といえば「ひまわり」今年のハイジの村のひまわりは今までとは違う様々な品種を植えているので、いろんな形や色のひまわりを楽しむことができますよ。

またクララ館ではひまわり畑のキャンプ場がOPEN。区画サイトだけではなく、グランピングや、RVサイトもあります。見晴らしがとても良いので、景色を楽しみながら楽しんでください。

内田 彩水



募集中

「読者のコーナー」では、次のものを募集します。

- ①「間違い探しクイズ」(絵中に七ヶ所の間違いがあります。)左上を切り取って、間違いを赤ペンで印したものをハガキに貼ってご応募下さい。正解者五名に抽選の上、桔梗屋商品をプレゼント。
 - ②「はじめての五・七・五」自作の俳句・川柳
 - ③美味求真を読んで思ったこと、感じたこと
 - ④桔梗信玄餅に関するエピソード
 - ⑤桔梗屋商品のパッケージを活用した作品
- 宛先は、〒400-0031 甲府市丸の内3-20-2「桔梗屋美味求真編集室」まで。住所・氏名・電話番号を明記の上、ご応募下さい。クイズ、五・七・五の締め切りは8月10日(木)です。

はじめての五・七・五

たくさんのご応募をいただきありがとうございます。

ひまわり祭り

8月1日から

期間限定
メニュー

はちみつレモンクリームソーダ



ソフトかき氷



はちみつ
レモンクリームソーダ
テイクアウト

ひまわりカレー



8/12 開催「ハイジの日」 税込1,000円以上お買い上げの
お客様に、ハイジデー記念グッズ
をプレゼント
(ロッテンマイヤーズカフェ)

8月12日(ハイジの日)にちなみ、
2023年限定Tシャツを販売!

アルプスの少女ハイジ×Fleuretteの
デザインをオリジナルで描いていただきました。

大人用 3,520円
子供用 2,420円

【販売店舗】
・ハイジの村
・ロッテンマイヤーズカフェ
・クララ館 売店

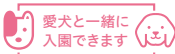


Fleurette作成リース



ハイジの日
8/12 限定
フォトイベント
開催 要予約

詳細はハイジの村
Instagramへ



※同伴入園ができる犬種に制限がございますのでお問合せください
※犬1匹につき、エチケットセット(300円)1セットのご購入が必要です
※入園の際はハイジの村が定める「ペット同伴入園利用規定」に同意をお願いします

OPEN 9:00~18:00

山梨県北杜市明野町浅尾2471

TEL0551-25-4700

http://www.haiji-no-mura.com

NEW
OPEN

ハイジの村 クララ館 ひまわり畑のキャンプ場

ハイジの村
クララ館
スイーツ&レストランホテル



グランピング

1日3組限定。憧れのベルテントで初めてのお子様連れ
キャンプにも最適です。手ぶらで楽しめるラスティックス
スタイル(田舎体験)グランピング。

手ぶら
BBQ
プラン



夏野菜使用の
フルコース



区画サイト

電源付き区画サイト区画サイト内は車両侵入
禁止のため、お子様も安全に楽しめます。



車中泊専用RVサイト

車中泊専用RVカーサイト。キャンピングカーや
お車の中で宿泊される方向けのサイトです。



天然美肌温泉

キャンプ場近くにあるクララ館では天然
温泉が楽しめます。



小学生コース



露天風呂付
ハイジとクララの部屋

http://www.kikyouya.co.jp/
【オンラインショップ】
http://www.kikyoushingenmochi.com



桔梗屋HP



フェイスブック
桔梗屋



Instagram
Instagram
桔梗屋



Instagram
Instagram
ハイジの村



Instagram
Instagram
Dolce vita



森の中の水族館。

携帯電話またはスマートフォンのアプリ等でQRコードを読み取るとそれぞれのサイトに繋がります