



発行所
株式会社 桔梗屋・マーケティング企画室 ©
山梨県笛吹市一宮町坪井工業団地
TEL (0553) 47-3700

http://www.kikyouya.co.jp/
題字は 三代目・中丸幸三

美味求真

BIMI-KYUSIN

2023.4
vol.548



新発売 さくらのオムレット

あなたの撮った写真が
表紙になる!

美味求真の表紙を飾る写真を募集いたします。季節を感じられる写真であれば、風景・植物・人物など自由です。応募要項をご確認の上、メールまたは郵送にてご応募ください。掲載させていただいた方には、桔梗屋商品をプレゼント!また、お送り頂きました写真は返却できませんのでご了承ください。沢山のご応募をお待ちしています。

【応募要項】

必要事項: ①氏名(ふりがな) ※掲載の際に匿名、ペンネーム希望の方はご記載ください、②郵便番号、③住所、④電話番号、⑤写真の簡単な説明・撮影場所・撮影年月日、⑥写真 ※郵送の場合は2L判以上(127mm×178mm)、メールの場合は2MB以上でお送りください
応募先: 〒400-0031
甲府市丸の内3-20-2「美味求真編集部」宛
メールアドレス:kikaku@kikyouya.co.jp

Rond. NEW OPEN 甲府本館・和戸店

新発売

期間限定
さくら
スイーツ

近日発売



ふんわりとしたカップシフォンを、ほんのりピンク色のさくらクリームでデコレーション。

さくらのカップシフォン



さくらの香りが優しく広がるクリームをふわふわの生地で包みました。さくらのシロップ漬けがアクセントの期間限定オムレットです。

さくらのオムレット
180円

いちご狩り

ハイジの村から車で3分
明野町日本一の日照時間に育まれた
ハイジの野菜畑にて開催中

小学生以上 1,900円
3歳～小学生 1,300円

※価格は季節により変動致します

期間限定

～5月5日まで
9:00～15:00

30分間
食べ放題
(練乳付)

春の花祭り



4月中旬～
チューリップ祭り



5月上旬～
ジャーマンアイリス祭り



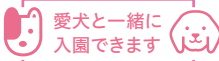
5月中旬～
世界のバラ博



愛犬フォトコンテスト4月

- テーマ「春のお散歩」
- 募集期間 4月1日(土)～30日(日)
- 応募方法 HPまたは下記までお問合せください。
ハイジの村0551-25-4700
<http://www.haiji-no-mura.com>

作品募集中



愛犬と一緒に
入園できます

入賞者には、年間パスポート&
素敵なグッズをプレゼント

※同伴入園ができる犬種に制限がございますのでお問合せください
※犬1匹につき、エチケットセット(300円)1セットのご購入が必要です
※入園の際はハイジの村が定める「ペット同伴入園利用規定」に
同意をお願いします

自社農園 ハイジの野菜畑

笛吹ファーム

- ほうれん草(各種)
- 赤軸水菜
- かぶ(各種)
- 小松菜
- ネギ(各種)
- 小玉ねぎ

明野ファーム

- 菜の花
- ラディッシュ
- ペビーリーフ

明野プラント

- いちご

社員特価販売
〒405-0077
笛吹市一宮町坪井1928

4月の
収穫



3月末まで OPEN 9:00～17:00 火曜日定休(祝日の場合は開園) 山梨県北杜市明野町浅尾2471 TEL0551-25-4700 <http://www.haiji-no-mura.com>

森の中の水族館。

Location photo

撮影データ150枚程度

私服

スタッフ撮影 ¥110,000(税込)
ご家族・ご親戚を交えた撮影代込
プロ撮影 ¥165,000(税込)

洋装

プロ撮影 ¥154,000(税込)
*プラン内ドレス1着
*プラン内タキシード1着
*新郎新婦様着付
*花嫁ヘアメイク
*衣裳小物
*施設使用料
*ロケ撮影1か所
*写真撮影

Option

ブーケ、ブートニア、
フラワースタイリング
¥33,000(税込)～

土日祝 +¥22,000(税込)



Bridal Fair

4/22(土)

[自然の中で体感!]

人気の人前結婚式&ドレス試着体験フェア

- ♥ブライダル相談 ♥会場見学 ♥ウェディングドレスの試着 ♥お写真プレゼント
- ♥特製デザートプレート試食 ♥模擬挙式(14時～)



北杜市
HEIDI'S VILLAGE 花の教会
TEL.0551-25-4702

【営業時間】OPEN 9:00～17:00 火曜日定休(祝日の場合は開園)

チョコボール〈桔梗信玄餅〉、
大玉チョコボール〈桔梗信玄餅〉の発売を記念して、
2月28日武田神社にて発売成功祈願、
東治郎セレオ甲府にてイベントを行いました。

祈願の
様子

マスコットキャラクター
キョロちゃんも
祈願、イベントに参加!



祈願後、森永製菓 東京エ
リア支店東京西地区担当
エリアマネージャーと弊社
代表取締役社長が写真撮
影、メディアの取材対応な
どを行いました。



東治郎セレオ甲府にてチョコボール
〈桔梗信玄餅〉サンプルを配布しま
した。サンプル配布のイベント中
は、キョロちゃんを撮影する方が
多く、大勢のお客様で賑わいました。

2017年9月9日から続いている
マミズクラゲの連続展示記録ですが、
2023年3月2日で**2000**日を迎えました。

森の中の水族館。

山梨県立富士湧水の里水族館
富士山の湧水、名水で知られる忍野村にある
全国有数の淡水魚水族館

マミズクラゲ
連続展示記録2000日達成記念特別イベント
マミズクラゲ博士になろう!
が3月4日(土)・5日(日)に行われました。

マミズクラゲ連続展示記録2000日達成を記念し、担当飼育ス
タッフお手製のワークシートを用いてマミズクラゲのことを学ぶ基礎
講座から、バックヤードの見学、エサやり体験などのイベントを行
いました。1日3回、各回約10名様限定の特別イベント。参加して
いただいたお客様には、マミズクラゲ博士認定証を授与しました。



マミズクラゲとは

マミズクラゲは淡水(湖や池、防火水槽
など)のみに生息するクラゲです。研究
が進んでおらず、飼育方法が確立してい
ないこと、クラゲ形態の寿命が3~4ヵ月
と大変短いことなどから、長期展示・飼
育が難しいクラゲと言われています。



来館時に森の中の水族館。のHP「記念特設ページ」を
提示でマミズクラゲ連続展示2000日達成記念
「オリジナルステッカー」をプレゼント!!
※在庫がなくなり次第終了



みんなが贈りたい。
JR東日本
おみやげグランプリ

表彰式

2月27日セレオ甲府サロンドエcranにて
「みんなが贈りたい。JR東日本おみやげグランプリ2022」の
表彰式が行われました。

「桔梗信玄餅味くらべ」、「ゆるキャン△」桔梗
信玄餅、「桔梗信玄KuromitsuBlack」が特別
賞を受賞。表彰式では弊社社長へ表彰状が授
与されました。125品、約7万3700票の中から票
数の多かった24品が表彰されました。今回で5年
連続の受賞です。



Fleurette

3.10^{fri} Grand Open

Flower atelier
FLOWERS & DESIGN

Fleurette

フルーレットの意味は“小さな花”
自然に咲く花が美しいお花を
自然にもどしてあげるような装花を提案します。

／ SERVICES ／

洗練されたフラワーデザインを通して、
感動的な空間を生み出すイベントのメインビジュアル、
心に永く残る唯一のウェディングなど
幅広いサービスを提供いたします。

Fleurette フルーレット

〒400-0812 甲府市和戸 799-1 (アマノパークス通り)
桔梗屋東治郎 和戸店内
TEL 055-268-2003 9:30-18:00
Instagram : _fleurette



Mother's Day

2023.5.14

Momに笑顔をお届けよう

※写真のお花はイメージです。ご希望に合わせてお作り致します。

Flower Atelier
Dolce vita

TEL 055-227-5187 FAX 055-227-8287
info@koi87.com 営業時間 9:00~18:00
http://koi87.com/

Fleurette フルーレット

TEL 055-268-2003
営業時間 9:30~18:00
Instagram : _fleurette



3/10

桔梗信玄餅工場
テーマパーク内 3店舗

NEW OPEN!!



NEW OPEN
1

信玄お狩場焼き
粋心亭



ほうとう

桔梗信玄餅工場テーマパークの敷地の奥にある「水琴茶堂 一宮店」のそのまま奥にある「信玄お狩場焼き粋心亭」。落ち着いた和の雰囲気の中で「焼肉ランチ」「信玄ほうとう」「ピンバ」などが楽しめます。

焼肉ランチにはライス、わかめスープ、ピンバにはわかめスープが付きます



石焼明太ピンバ



国産牛ロースもも+国産豚トロランチ



国産牛ロースもも+国産豚バラランチ



メニュー

- 国産牛カルビランチ 一人前…… 1,500円
- 国産牛ロースもも+国産豚トロランチ …………… 1,300円
- 国産牛ロースもも+国産豚バラランチ…………… 1,300円
- 信玄ほうとう …………… 1,300円
- 石焼明太ピンバ…………… 825円

NEW OPEN
2

レストラン

ハイジの野菜畑

工場敷地から歩いて約1分。自社農園「ハイジの野菜畑」で栽培した新鮮野菜や山梨県産食材を使用したイタリアンレストランです。



季節のひとくち、キッシュロース、若鶏のもも肉コンフィ、シェフのおすすめパスタが味わえる大満足のプレートです
たっぷり野菜のスペシャルプレート 1,650円



トマトベースのスパゲッティにナスとベーコンをトッピングした人気の一品

トマトとナスのスパゲッティ 1,320円

NEW OPEN
3

定価の半額以下！
お買い得アウトレット品

Rond.

1

Price Half
2
Rond.

「消費期限が近づいた」「仕上がりが歪んでしまった」といったRond.の商品を特価で販売しております



実りのマカロン 10個入
1,850円 → 950円



エクレア チョコ・ホワイト
180円 → 90円



クッキーシュー・パイシュー
160円 → 80円



桔梗信玄カップシフォン
200円 → 100円



桔梗信玄オムレット
180円 → 90円



エディブル
フラワークッキー 5枚入
650円 → 325円

※価格は日により変わります

※価格は税込価格です

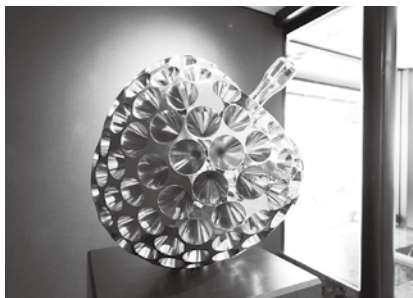
桔梗屋甲府本館メセナギャラリー

☎055-227-1752

佐藤正明展

【日時】開催中～

山梨県立美術館に展示されている光り輝く野外彫刻「ザビッグ・アップル」の制作者で、現在はニューヨークで活躍している甲府出身の芸術家、佐藤正明氏の作品を展示しています。



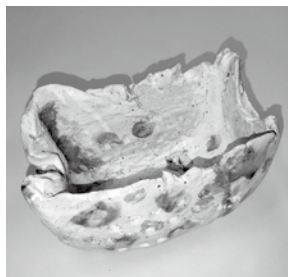
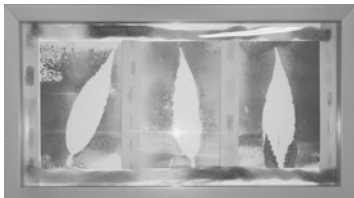
塩山店ギャラリー

☎0553-33-1026

そだち展

【日時】開催中～4月28日(日)

織物や陶芸作品など、そだち園の方々が日々取り組んでいる活動から生まれた作品を展示いたします。



山梨県立美術館

☎055-228-3322

山梨県立美術館 コレクションREMIX

【日時】4月22日(土)～6月11日(日)

山梨県立美術館は45年間をとおして、館の根幹となるコレクションの充実を図ってきました。本展ではコレクション内の優品を展示し、会期中はコレクションを活用した様々なイベントを開催します。当館の大黒柱である収蔵作品と、新たな鑑賞方法や活用方法を掛け合わせる、いわばコレクションの「リミックス」をとおして、美術館の今後の可能性を探る大切な機会とします。

Dolce vita ドルチェ・ヴィータ

☎055-227-5187

お好きな時間に楽しめるフリータイムレッスン

毎月2回
開催

4/27(木) 寄せ植えorブーケ

4/30(日) ブーケ

10:00～17:00(休憩時間 12:00～13:00・最終受付 15:00)

●レッスン代:花代+材料費 4,000円

Dolce vitaおすすめの季節の植物をご用意いたします。

一度のレッスンで作品を完成させることができるのでお気軽にお越しください。

●お問合せ:

Dolce vita TEL055-227-5187



※写真はイメージです

森の中の水族館。

☎0555-20-5135

体験イベント ※価格はすべて税込・入館料別途

ペーパークラフトを作ろう

ペーパークラフト作りをしながら生き物の特徴や生態を楽しんでみよう

【日時】4月9日(日) 10:00～11:45、13:30～15:30

【対象】小学生以上 【参加費】入館料+100円

飼育体験～今日から君も飼育員～

飼育員の仕事を体験して仕事の楽しさや大変さ、管理の大切さを感じてみよう

【日時】4月15日(土)、16日(日) 9:30～12:00

【対象】制限なし 【参加費】入館料+保険料

森の中の工作体験。

体の構造や色などをよく考えながら自分でパーツに色を塗り、組み立ててサカナやカメなどの生き物のキーホルダーやマグネットを作ってみよう!

【日時】4月22日(土)、23日(日) 10:00～11:45、13:30～15:30

【対象】制限なし 【参加費】入館料+450円～560円

おさかな缶バッジ作り

お魚のイラストに色を塗ってオリジナル缶バッジを作ろう!

【日時】4月29日(土)、30日(日) 10:00～11:30、13:30～15:30

【対象】小学生以上 【参加費】入館料+100円

ハイジの村

☎0551-25-4700

体験イベント ※価格はすべて税込・入園料別途

ドライフラワー手作り体験

(リース・ボトルフラワー・

ポタニカルガーランド・

ハーバリウム・

モイストポプリ)

【日時】毎日、10:00～15:00

【体験料】500円～



ハーバリウム



モイストポプリ

ジェルキャンドルづくり

【日時】4月22日(土)、23日(日)、29日(土)、30日(日) 11:00～15:00

【体験料】800円～

愛犬フォトコンテスト4月

- テーマ「春のお散歩」
 - 募集期間 4月1日(土)～4月30日(日)
 - 応募方法 event.kikyouya.g@gmail.comまで
詳細はHPまたは下記までお問い合わせください。
 - ハイジの村 0551-25-4700 <http://www.haiji-no-mura.com>
- ☆入賞者には年間パスポート&素敵なグッズをプレゼント

「社内託児所ハイジ」探訪記



おもいっきり遊ぶ!

おもいっきり学ぶ!



雪の
アイスクリームを
召し上がれ!!

4月の行事予定

お花見

園児募集 受付について 受付期間:随時 ※一時的な場合でも登録が必要です。
お申込み・お問合せは、(株)桔梗屋 総務部迄 電話0553-47-3700

<p>おひつじ座 (3/21~4/19)</p> <p>「仕事運」3日まで長所が認められるチャンスあり。4日以降、待ちの姿勢も大事。「金運」11日までうれしいことあり。12日以降、話の商品への出費が吉。「健康運」不摂生の影響が出やすい。そろそろ改める時。1日・2日吉。25日・26日注意</p> <p>[全体運] 1日~20日★★★★★ 21日~30日★★★</p>	<p>おうし座 (4/20~5/20)</p> <p>「仕事運」3日まで流れに応じて対応を。4日以降、得意分野で評価される。「金運」11日まで最高の購入時。12日以降、収入を増やすための情報収集を。「健康運」階段を使うなど日常的に運動量を増やして。21日・22日吉。8日・9日注意</p> <p>[全体運] 1日~20日★★★ 21日~30日★★★★★</p>	<p>ふたご座 (5/21~6/21)</p> <p>「仕事運」3日まで連帯すれば乗り切れる。4日以降、勘を働かせることがカギに。「金運」11日まで急な出費に備えて。12日以降、はやりものの購入がお勧め。「健康運」食事を調整して健康体を目指したい。14日・15日吉。11日・30日注意</p> <p>[全体運] 1日~20日★★★ 21日~30日★★★</p>
<p>かに座 (6/22~7/22)</p> <p>「仕事運」3日まで上司との意思疎通が重要。4日以降、複数で取り組むことが大事。「金運」11日までフリマアプリでの購入が狙い目。12日以降、成り行き任せもOK。「健康運」食べ過ぎなど胃への負担が心配。25日・26日吉。12日・13日注意</p> <p>[全体運] 1日~20日★★ 21日~30日★★★</p>	<p>しし座 (7/23~8/22)</p> <p>「仕事運」3日まで大胆な提案を試みたい。4日以降、忍耐力を試されることありそう。「金運」11日までセーブして。12日以降、掘り出し物に出合える。「健康運」仲間との食事会でリフレッシュを。2日・10日吉。21日・22日注意</p> <p>[全体運] 1日~20日★★★★★ 21日~30日★★★</p>	<p>おとめ座 (8/23~9/22)</p> <p>「仕事運」3日まで本質を捉えることを意識して。4日以降、挽回したい。「金運」11日まで高額品の購入にふさわしい時。12日以降、最近の収支を振り返りたい。「健康運」誰かを誘って一緒に運動を始めると吉。22日・30日吉。16日・17日注意</p> <p>[全体運] 1日~20日★★ 21日~30日★★★★★</p>
<p>てんびん座 (9/23~10/23)</p> <p>「仕事運」3日まで相手の意見を尊重して。4日以降、秘策が浮かぶ。「金運」11日まで保険の再検討を。12日以降、念願の品の購入がお勧め。「健康運」自分への甘えがトラブルの元。飲食を含め油断は禁物。15日・23日吉。12日・18日注意</p> <p>[全体運] 1日~20日★ 21日~30日★★★ 異性運のみ★★★★★</p>	<p>さそり座 (10/24~11/22)</p> <p>「仕事運」3日まで後輩へのフォローも忘れずに。4日以降、徹底して話し合う機会がありそう。「金運」11日まで芸術や美容への出費が○。12日以降、極端な選択もあり。「健康運」積極的にスポーツを始めたい。8日・9日吉。22日・28日注意</p> <p>[全体運] 1日~20日★★★ 21日~30日★★ 異性運のみ★★★★★</p>	<p>いて座 (11/23~12/21)</p> <p>「仕事運」3日まで勇気ある発言が共感を呼ぶ。4日以降、細かい点の補足を心掛けて。「金運」11日まで100円ショップでの購入が楽しい。12日以降、ぜいたく品に注目。「健康運」ウイークポイントのケアが必要。1日・11日吉。23日・30日注意</p> <p>[全体運] 1日~20日★★★★★ 21日~30日★★★</p>
<p>やぎ座 (12/22~1/19)</p> <p>「仕事運」3日まで固執に気をつけて。4日以降、堂々と自論を述べてOK。「金運」11日まで欲しかった物が見つかる。12日以降、自炊で節約を。「健康運」悪化が心配。持病がある場合は診断を受けて。21日・30日吉。18日・20日注意</p> <p>[全体運] 1日~20日★★ 21日~30日★★★</p>	<p>みずがめ座 (1/20~2/18)</p> <p>「仕事運」3日まで多くの情報を集めて。4日以降、内部の結束を強める時。「金運」11日まで家族に相談してから購入すると間違いなし。12日以降、趣味への出費を増やしてOK。「健康運」癒しグッズで心のケアを。5日・15日吉。21日・29日注意</p> <p>[全体運] 1日~20日★★★ 21日~30日★★★</p>	<p>うお座 (2/19~3/20)</p> <p>「仕事運」3日まで地道に継続して。4日以降、好奇心を刺激されることから着目してOK。「金運」11日まで遊び心のある購入を。12日以降、予算がオーバーしそう。「健康運」屋外での運動をどんどんやるべき。26日・27日吉。3日・4日注意</p> <p>[全体運] 1日~20日★★ 21日~30日★★★</p>

間違い探しクイズ

絵中に七ヶ所の間違いがあります。




キリトリ線 >>>

次回の募集テーマは「若葉」です。

皆様は素敵な俳句、川柳をお待ちしております。

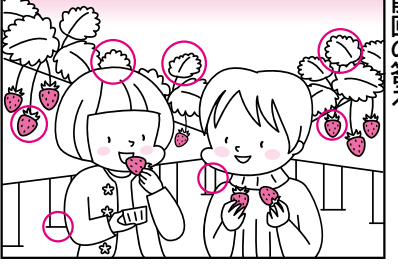
今月のテーマ「チューリップ」

・チューリップ 花壇の主なり 五十年
・チューリップ ばかり画いた 遠き日よ
・春告げる 色とりどりの チューリップ
・店先で 笑顔こぼれる チューリップ
・チューリップ ハイジの村で 「ハイ、チーズ！」
・今年から 孫と育てる チューリップ
・鮮やかに 春を告げるよ チューリップ
・散歩道 華やかと チューリップ
・チューリップ 横目に 手には桔梗信玄餅
・チューリップ 色とりどりに 咲きほこる
・山中は 花の都や チューリップ
・日を浴びて 目覚めて開く チューリップ
・チューリップ 眺め楽しむ ティータイム
・赤白黄 花も顔も 綻びる
・三色の 春が香りと 漂わす
・玉入れは チューリップの球根 参加賞
・チューリップ 笑顔と風車 似合ってる
・孫が言う さくらとチューリップ かわいいネ!
・見わたせば チューリップの世界に ひきこまれ
・入園式 チューリップ名札で につこりと
・待ちわびる 春一番の チューリップ
・春ちかし 花咲きしらす チューリップ
・亡き父の 赤いチューリップと 軍艦マーチ
・嫁育つ チューリップ 艶に 咲き揃う
・チューリップ かわいくゆれる 太陽へ
・曾孫たちと うたうチューリップ 可愛いナ

小林みのり
童沢栄子
樋口敦一
三井忠美子
福元あけみ
武田和巳
野田陸子
寺田奈々
井上一江
高部敏江
伊藤敏子
吉村節子
横関義美
廣瀬昭美
萩原幸子
田澤幸子
窪寺つや子
鶴田良子
風間ますみ
前嶋美枝子
小宮山秀子
前嶋亜矢子
森澤一幸

前回の募集

応募総数52名 正解者43名



前回の当選者

加藤清美様 (東京都)	浅川璃駒様 (北杜市)
井汲弘美様 (大月市)	高間由美様 (愛知県)
井上紀子様 (神奈川県)	

編集室から

暖かい風が心地よく、春らしい穏やかな季節になりました。新生活をドキドキワクワクしながら迎える方も多いのではないのでしょうか。私がワクワクと今から楽しみにしているのが桔梗屋工場祭り。今年で19回目、3年ぶりの開催です。

毎年恒例の数当てクイズや、イベント、お祭り屋台も盛りだくさん。お子様が楽しめるキャラクターすくいや綿菓子などの屋台もたくさんご用意しております。今年では4月8日、9日の2日間開催します。たくさんのお客様で賑わうの दौरान今から楽しみにしています。

内田彩水

募集中 「読者のコーナー」では、次のものを募集します。

- ①「間違い探しクイズ」(絵中に七ヶ所の間違いがあります。)左上を切り取って、間違いを赤ペンで印したものをハガキに貼ってご応募下さい。正解者五名に抽選の上、桔梗屋商品をプレゼント。
- ②「はじめての五・七・五」自作の俳句・川柳
- ③美味求真を読んで思ったこと、感じたこと
- ④桔梗信玄餅に関するエピソード
- ⑤桔梗屋商品のパッケージを活用した作品

宛先は、〒400-0031 甲府市丸の内3-20-2「桔梗屋美味求真編集室」まで。住所・氏名・電話番号を明記の上、ご応募下さい。クイズ、五・七・五の締め切りは**4月10日(月)**です。

雨天催行

笛吹市桃源郷春まつり協賛

ようこそ、お菓子と食の

桔梗信玄餅工場テーマパークへ!!

第19回

桔梗屋

工場祭り

日本一の工場祭りを目指して...

2023年
4

8
(土)

9
(日)

会場/桔梗信玄餅工場テーマパーク、金川の森 芝生広場
開催時間/9:00~17:00
お問合せ/工場祭り実行委員 ☎0553-47-3700 笛吹市一宮町坪井1928

甲州戦記
「サクライザーショー」

山梨県
ご当地ヒーロー

※価格はすべて税込です

工場祭り
限定

プレミアム商品券

1,000円の商品券お買上げ毎に、
200円のお買物券をプレゼント

66年前のおまんじゅうの価格そのまま

桃の香まんじゅう

11:00~13:30~15:30~ 3個

25円

スタンプラリー

5つのスタンプを集めて
プレゼントをゲット!

毎年恒例

桔梗屋工場祭り
数当て
クイズ!!

1等
豪華景品



※写真は2019年の数当てクイズです。

イベント



- 甲府囃子保存会 和太鼓演奏
- お菓子の詰め放題
- 無料スタンプラリー
- にらさき秀麗(よさこい)
- おじさんバンド
- 笛吹高校翠櫛太鼓部演奏
- かがみもち(夫婦太神楽)

などなどイベント多数開催

お祭り屋台

- やきそば
- 豚もつ
- カレーライス
- イカ焼き
- おむすびセット
- 大根餅
- シャカシャカポテト
- 豚の角煮丼



ちびっこ縁日



- ヨーヨー釣り
- 綿あめ
- お面
- キャラクターすくい
- 駄菓子屋さん



体験コーナー



桔梗信玄餅包装体験

桔梗信玄餅4個入の包装体験ができます。
参加費390円

「森の中の水族館。」が
やってくる



生き物の展示や
エコバッグをつくるイベントを
行います。

<http://www.kikyouya.co.jp/>

[オンラインショップ]

<http://www.kikyoushingenmochi.com>



桔梗屋HP



フェイスブック
桔梗屋



インスタグラム
桔梗屋



インスタグラム
ハイジの村



インスタグラム
Dolce vita



森の中の水族館。

携帯電話またはスマートフォンのアプリ等でQRコードを読み取るとそれぞれのサイトに繋がります