

創作和菓子

桔梗屋 康弘 氏

黒蜜庵

創業明治貳拾貳年

# 美味求真

Bimi-Kyusin

1977年(昭和52年)7月創刊  
10月(神無月)第470号



— 発行所 —  
 (株)桔梗屋・マーケティング企画室 ©  
 山梨県箱根市一宮町  
 坪井工業団地  
 TEL.(0553)47-3700  
<http://www.kikyouya.co.jp/>

# 10

2016

大自然の恵みを楽しむ  
ハイジの村

## ハロウィンと 収穫祭

花と幸せのテーマパーク  
**ハイジの村**

開催中

Halloween



イベント情報は6面をご覧ください

<http://www.kikyouya.co.jp/>

オンライン  
ショップ

<http://www.kikyoushingenmochi.com>





International High Quality Trophy受賞  
(インターナショナルハイクオリティトロフィー)



モンドセレクション  
3年連続 金賞受賞

# 桔梗信玄餅



2個入	306円	10個入	1,436円
5個入	769円	15個入	2,102円
6個入	917円	20個入	2,769円
8個入	1,149円		



黒蜜ときな粉のこだわり

「美味しさ」「楽しさ」「美しさ」そして「健康」

# 桔梗信玄餅と仲間たち



桔梗信玄プリン

黒蜜・黄名粉

International High Quality Trophy受賞  
(インターナショナルハイクオリティトロフィー)  
モンドセレクション  
3年連続 金賞受賞



桔梗信玄餅 吟造り



8個入	1,600円
12個入	2,400円
16個入	3,200円
24個入	4,800円
24個木箱入	5,800円



桔梗信玄餅パン

黒蜜・黄名粉・餅



桔梗信玄餅アイス

黒蜜・黄名粉

おひとつ200円 5個包み1,000円

おひとつ 269円  
6個入 1,614円

表示価格は税別価格です。



珈琲・和菓子  
アワード2016  
金賞受賞



桔梗信玄万壽餅

黒蜜・黄名粉餅



やまなし  
ギフトコンテスト  
最優秀賞



ご当地  
アイスクリームグランプリ  
最高金賞受賞&  
個別表彰4部門全受賞

ALL JAPAN ICE CREAM  
GRANDPRIX2016



桔梗信玄餅アイス

黒蜜・黄名粉

おひとつ 320円  
6個入 1,920円

4個入 460円 8個入 900円



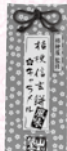
桔梗信玄餅クレープ

(アイスクレープ)  
おひとつ 250円



カントリマム

16枚入 700円



桔梗信玄餅

おひとつ 260円



桔梗信玄餅

1袋 186円



桔梗信玄餅

10本入 500円  
20本入 1,000円



桔梗信玄餅

おひとつ 167円  
5切入 908円



桔梗信玄せり

4個入 806円  
6個入 1,204円

# 十三夜

10/12.13限定販売

32年前と変わらない価格

おひとつ **60円**



## オリジナル高坏セット

高坏セットの箱はお団子を飾る台としてお使い下さい  
団子7個(黄1・白6)・うさぎ薯蕷饅頭1個 ..... **670円**

## お月見セット

団子13個(黄1・白12)・うさぎ薯蕷饅頭1個 ..... **980円** 表示価格は税別価格です。

10月13日(木)

ご予約承ります

# お月見だんご

### お月見の豆知識

十三夜は旧暦の9月13日。十五夜が中国の風習であるのに対し、十三夜は日本独自のものです。秋の収穫を祝う行事として庶民の間に広まりました。  
昔から十五夜と十三夜の方を欠く「片見月」を嫌う風習があり、十三夜にも枝豆・栗・団子などをお供えて月見の行事を行います。

## テレビ

## メディアで紹介されました

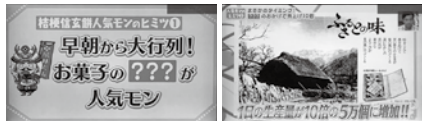
### 8/16 テレビ東京「ワールドビジネスサテライト」

ロングセラー研究所という企画でご当地土産のロングセラーとして桔梗信玄餅が紹介されました。



### 8/18 関西テレビ「よーいドン！」

人気モンのコーナーで桔梗信玄餅工場テーマパークのお菓子の詰め放題や工場見学など桔梗信玄餅の人気のヒミツが紹介されました。



### 8/25 日本テレビ「Oha!4 NEWS LIVE」

お台場で開催されたアイスクリーム万博、通称「あいばく」の紹介の中で、番組注目のアイスとしてプレミアム桔梗信玄餅アイスが紹介されました。



### 8/25 日本テレビ「ZIP!」



流行ニュースBOOMERS!のコーナーにて、お台場で開催されたアイスクリーム万博、通称「あいばく」の紹介があり、アイスマン福留さんのおすすめのアイスとしてプレミアム桔梗信玄餅アイスが紹介されました。

### 9/1 静岡テレビ「てっぺん静岡」

夏休み後、お金がなくても楽しめる「超お得!家計にやさしい詰め放題」の特集で桔梗信玄餅工場テーマパークのお菓子の詰め放題や工場見学、工場の社食弁当が紹介されました。



### 9/5 YBS「てててTV」

ハイジの野菜畑5万平米の富士吉田ファームのそば畑で見頃のそばの花が紹介されました。



### 9/7 UTY「ウツェッタウン6丁目」

ハイジの村のセグウェイ園内ガイドツアーとハロウィンイベントが生中継で紹介されました。



### 9/13 テレビ東京「なないろ日和」

山梨バスツアーの紹介で桔梗信玄餅工場テーマパークの工場見学やアウトレット、おすすめのお土産などが紹介されました。



## ラジオ

### 8/24 TOKYO FM「クノス」

「アイスマン福留が選ぶ“究極のアイス”プレゼント」のコーナーでプレミアム桔梗信玄餅アイスが紹介されました。

### 8/26 FMヨコハマ「Lovely Day」

「夏の思い出作り!山梨ドライブ」のコーナーで桔梗信玄餅工場テーマパークが紹介されました。

### 9/1 FMフジ3番組企画「Weddingsong特集」

ハイジの村とハイジズフラワーガーデンのブライダル担当がおすすめするウェディングソングが紹介されました。

## 自社農園

# ハイジの野菜畑

## グリーンアウトレットにて 激安販売!

自社で使用する野菜を育てています。レストランでは採れたて新鮮な野菜のサラダバーをお楽しみいただけます。

### ・ 笛吹ファーム

- なす
- 唐がらし
- かぼちゃ
- 坊ちゃんかぼちゃ
- イチジク

### ・ 明野プラント

- 大玉トマト
- ミニトマト各種

### ・ 明野ファーム

- 大根

### ・ 富士吉田ファーム

- 秋ソバ
- 大豆



富士吉田ファームの大豆畑



10月の収穫

実りの秋は  
食欲の秋

# 大収穫祭グルメフェア

秋ならではの味わいをお届けします

表示価格は税別価格です。



かぼちゃの優しい甘さが  
口いっぱいに広がる秋味ソフト。

パンプキンソフト

340円

花と華せのテーマパビリオン

ハイジの村

ロッテンマイヤーズカフェ

〒408-0201 北杜市明野浅尾2471  
TEL 0551-25-4700 [ハイジの村] 9:00-18:00



本場スイス産のエメンタールチーズと  
グリュイエールチーズを使用した、  
ちよっと大人の味のチーズフォンデュ。

ハイジの好きなチーズフォンデュ

お1人様 1,500円  
(お2人様よりご用意いたします)



可愛らしい坊ちゃんかぼちゃを  
使用したハロウィン限定メニュー

ジャック・オ・グルタン

1,500円

花と華せのテーマパビリオン

ハイジの村

村一番のレストラン ボルケーノ

〒408-0201 北杜市明野浅尾2471  
TEL 0551-25-4700 [ハイジの村] 11:00-17:00 (L.O.16:30)



1,500円

ジャック・オ・グルタン

Restaurant Cafe  
ITALIAN TOMATO CLUB

〒406-0025 笛吹市石和町上平井451-4  
TEL 055-230-5225 10:00-21:30 (L.O.21:00)

Restaurant Cafe  
ITALIAN TOMATO CLUB 1st

〒401-0301 山梨県南都留郡富士河口湖町船津211  
TEL 0555-73-8388 10:00-21:30 (L.O.21:00)



山梨県産の巨峰をふんだんに使用した、  
この季節ならではの贅沢デザート。

ズビツパン

10月中旬頃から  
モンブランパフェに  
変わります。

980円

水琴茶堂

一宮店  
〒405-0077  
笛吹市一宮町坪井1928  
TEL 0553-47-3708  
11:00-17:00  
フォレストモール  
富士河口湖店  
〒401-0302  
南都留郡富士河口湖町  
小立4318-1  
(国道139号線沿い)  
TEL 0555-83-2556  
11:00-15:00

カフェ & ランチ  
菓茶寮



1,000円

旬の食材をたっぷり使用した  
欲張りメニュー。

秋のミニミニDON

富士吉田店 〒403-0016 富士吉田市松山5-1077-3  
TEL 0555-21-1500 11:00-15:00、15:00-19:00  
都留店 〒402-0054 都留市田原2-641 (富士急行線都留文科大学駅隣)  
TEL 0554-45-6581 11:00-15:00、15:00-19:00  
上野原店 〒409-0112 上野原市上野原1613 (日大明誠高校前バス停前)  
TEL 0554-63-5240 11:00-15:00、15:00-19:00  
韮崎店 〒407-0004 韮崎市藤井町南下條159-1  
TEL 0551-23-1110 11:00-15:00、15:00-19:00



毎日作りたて、いつでも作りたて  
ご注文いただいたから  
お作りいたします。

串だんご

おひとつ 80円  
(薬のみ100円)

栞根 甲府本館

〒400-0867 甲府市青沼1-3-11 TEL 055-233-8800  
9:00-18:30 ※季節変動あり



旬のさんま、舞茸、かぼちゃ、秋の味覚  
満載のどんぶりです。

713円

釈迦堂PA上り

カフェレストラン cafe HEIDI

甲州市勝沼町藤井477 中央道釈迦堂PA上り  
TEL 0553-39-8612 7:00~22:00



フルーツ王国ならではの  
フルーツたっぷりな当地ソフト。

釈迦堂プレミアムソフト

454円



旬の栗を贅沢に使用した  
秋ならではの味わいが広がる  
栗福おこわ。

季節の福おこわ  
秋限定 栗福おこわ

850円

栞根 甲府本館  
Cafe Gallery Masaaki SATO

〒400-0867 甲府市青沼1-3-11 TEL 055-233-8800  
9:00-18:30 (L.O.17:00) ※季節変動あり

工場敷地から歩いて5分。  
お食事をお召し上がりのお客様は、  
煮物や漬物などの田舎料理  
「俺らん家のおごっそう」が食べ放題。

1,100円~

ほうとう  
十割そば  
長寿村 権六

〒406-0025 笛吹市石和町上平井819  
TEL 055-261-1133 11:00-15:00



本格煮込みほうとう

桔梗信玄餅  
誕生50周年

思い出は  
いつもおいしかった

— 第4回 —

# 山梨から全国へ…

昭和40年代、まだ知名度の低い「桔梗信玄餅」を全国に宣伝するため、県が主催する県外の物産展などに積極的に出店。京都、大阪、名古屋などの百貨店では、印伝、雨畑すずり、民芸品、乾ぶどうなどのブースの中で大人気でした。



当時の経験が現在の桔梗信玄餅の派生商品の開発につながっている。



桔梗信玄餅 布袋  
桔梗信玄餅発売直後しばらくは袋入はビニール袋に入れて販売していました。



やまなしギフトコンテスト 最優秀賞受賞  
ご当地アイスクリームグランプリ 最高金賞受賞  
個別賞全4部門1位受賞  
ご当地性審査賞1位・ビジュアル審査賞1位・味の評価審査賞1位・購買欲審査賞1位



和菓子 和菓子 77-ド2016 全賞受賞



47シユフラン  
お土産の定番和菓子

中丸 眞治さん  
桔梗屋元社長 現相談役  
当時は社員もあまりいなかったもので、大学生の頃から県外の物産展・催事などは私が担当していました。中央自動車道もまだ開通しておらず、商品の配達から納入、陳列、販売まで全て一人でこなさなければならなかったのです。初めて催事に出席した名古屋の老舗百貨店「丸栄」での県の物産展のとき、便秘になつてしまい苦しんでいたところ、同宿の民芸作家、初代斉藤岳南さんが「なれない仕事だから緊張しすぎたんだよ」というビールをのませてくれ、それでスッキリとしたのも懐かしく、有り難かった思い出です。県外催事の時々は、必ず当地の銘菓の売れ行きを見ていたのですが、京都で知った「生八ッ橋」は衝撃的でした。何百年もの伝統あるお菓子が、全く新しい味に変身して人気が上がりはじめたのです。伝統を守るということとは新しいことにも挑戦することだとききました。



桔梗屋 甲府本館 甲府市青沼1-3-11 TEL055-233-8800 9:00~18:30 ※季節変動

**TRICK OR FLOWER**

ドキドキ、ワクワクがとまらない  
ハロウィンカラーで  
お部屋を彩りましょう。

※写真はイメージです。ご予算に応じてアレンジや花束などお作りいたします。

Flower atelier  
**Dolce Vita**  
ドルチェヴィータ

TEL 055-227-5187 FAX 055-227-8287  
info@koi87.com 営業時間 9:00~19:00  
http://koi87.com/

××××××××××××××××××××××××

実りの秋  
おすすめ和菓子



栗どらやき おひとつ 140円

桔梗屋 原 洪市  
**黒蜜庵**

商品受注センター  
TEL 0553-47-3701

表示価格は税別価格です。



くすみ饅頭 おひとつ 120円

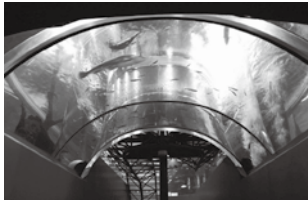
××××××××××××××××××××××××

# 桔梗屋グループ イベント情報

桔梗屋甲府本館メセナギャラリー ☎055-227-1752

## 桔梗屋グループ写真展

■開催中～10月31日(月)



塩山店ギャラリー ☎0553-33-1026

## 愛犬フォトコンテスト作品展

■開催中～10月30日(日)

ハイジの村で毎月開催している愛犬フォトコンテストの作品を展示します。



山梨県立美術館 展覧会 ☎055-228-3322

## 国立美術館巡回展 煌めく名作たち

■開催中～10月10日(月・祝)

### フランスの風景 樹をめぐる物語 —コローからモネ、ピサロ、マティスまで

■10月22日(土)～12月11日(日)

移ろいゆく季節の中、同じ場所で静かに佇み、永い時を生きる樹木。古来、人々は樹木から恩恵を受け、生活を形作ってきました。19世紀のフランスでは、産業化の進展に伴って失われていく自然に対する関心が高まり、風景画が人気を博すようになりました。樹木は背景の構成要素として、そして時に中心的な主題として、画家たちに思いを与え、様々な絵画を彩ってきました。自然を観察し、写し出そうと努めたバルビゾン派、光や大気が見せる一瞬の表情を捉えた印象派、宗教的・詩的な観念の表現を志した象徴主義など、画家たちは、それぞれの興味関心に従い、「樹木」を用いて絵画表現の探求をおこないました。本展では、国内外所蔵の優品約110点を展覧し、樹木をテーマにフランス絵画の変遷をたどります。

山梨県立文学館 展覧会 ☎055-235-8080

## 企画展 北杜夫展 ユーモアがあるのは人間だけです

■開催中～11月23日(水・祝)

幼少期の記憶や繊細さをみずみずしく描いた「幽霊」、東京の精神病院を舞台に個性豊かな登場人物が織りなす長篇小説「楡家の人びと」、みずからの体験を軽妙に語る「どくどくマンボウ」シリーズなど、多彩な作品で多くの読者に愛された北杜夫(きたもり)お 本名齋藤宗吉 1927～2011)。齋藤茂吉の次男に生まれ、精神科医をつとめながら作家としてのスタートを切ったその生涯は起伏に富み、私生活の様々な側面が話題を呼びました。本展は、清新な詩情とユーモアをたたえた作品によって現代文学に独自の足跡をのこした北杜夫の魅力や、若き日の山梨との関わりにつれつつ、原稿、書簡、書画など約150点の資料で紹介いたします。

## 秋の常設展 武田泰淳と富士

■開催中～12月4日(日)

常設展では、春夏秋冬4回の展示替えとともに、選りすぐりの資料を期間限定で紹介するコーナーを設けています。秋の常設展では、武田泰淳(ただけ たいじゅん)の資料を期間限定で公開します。

Dolce Vita ドルチェ・ヴィータ ☎055-227-5187

## お好きな時間を楽しめるフリータイムレッスン

毎月2回開催  
10/27(木) 寄せ植えorブーケ  
10/30(日) 寄せ植え  
10:00～17:00  
(休憩時間 12:00～13:00・最終受付 15:00)



※写真はイメージです

- レッスン代:花代+材料費 4,000円  
DolceVitaおすすめの季節の植物をご用意いたします  
一度のレッスンで作品を完成させることができるのでお気軽にお越しください
- お問合せ: Dolce Vita TEL055-227-5187

## ハイジの村

☎0551-25-4700

### イベント

#### トリック オア トリート

●日時:10月23日(日)～10月31日(月) ●対象:小学生以下のお子様  
帽子をかぶっているスタッフに「トリック オア トリート」と声をかけるとキャンディがもらえるよ。(無料)

#### ハロウィンカボチャクイズ

●日時:9月下旬～10月31日(月) 参加無料

#### 園内のかぼちゃに顔を作る

●日時:9月下旬～10月31日(月) 参加無料



#### ハロウィン仮装大会

●日時:10月23日(日)～31日(月) 仮装をしてくと入園無料

#### ドライフラワー手作り体験

(季節のリース、ボトルフラワー、ガーデンワックスパー)

●日時:毎週 土日祝、10:00～15:00 ●体験料:1,000円～

#### しゃぼん玉作り

●日時:毎週 土日祝、11:00～15:00 ●体験料:500円～  
※天候などによってお休みすることがあります

#### ハロウィンジェルキャンドルづくり

●日時:10月の土日祝、11:00～15:00  
●体験料:800円～



#### ジャック・オランタンづくり

●日時:10月の土日祝、10:00-13:00 ●体験料:1,100円

#### ヤギのユキちゃん家族の行進

●日時:10月の土日祝、13:30～

#### ミニウサギふれあい体験

●日時:10月の土日祝、10:30～12:00

#### コいのえさやり体験

●日時:毎日開催 ●体験料:100円

#### ヤギのえさやり体験

●日時:毎日開催 ●体験料:100円

#### セグウェイ園内ガイドツアー

●日時:毎日開催、10:00～16:00、約45分間  
●体験料:3,300円 お試し講習約15分間1,100円



## 「社内託児所ハイジ」探訪記



### おもいっきり遊ぶ

### おもいっきり学ぶ

お日様ピカピカの日、ガラスに絵の具でペインティングしました。

ふで、スポンジ、指や手を使いとても楽しい活動でした。



社内託児所ハイジ 笛吹市石和町上平井819(一宮本社工場近く)

園児募集 受付期間:随時 ※一時預かりの場合でも登録が必要です。  
受付について お申込み・お問合せは、(株)桔梗屋 総務部迄 電話0553-47-3700

### 10月の行事予定

- 3日(月)～14日(金) かぼちゃの収穫体験
- 13日(木) 十三夜
- 16日(日) お誕生会
- 25日(火) 身体測定
- 30日(日) 避難訓練
- 31日(月) ハロウィン

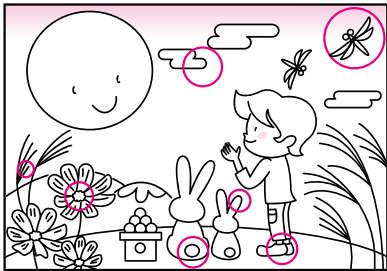
# 間違い探しクイズ

絵中に七ヶ所の間違いがあります。



キリトリ線

## 前回の答え



応募総数46名 正解者45名

### 【前回の当選者】

- 笠井 美代子 様 (甲府市)
- 杉林 秀美 様 (東京都)
- 荒川 りり子 様 (甲府市)
- 菅原 雅子 様 (東京都)
- 半田 百百代 様 (神奈川県)

## 10月 あなたへ幸運を呼び込む 西洋占星術 by レイナ里亜

全体運/☆☆☆☆☆最高 ☆☆☆☆良好 ☆☆☆普通 ☆☆無難 ☆注意 ※注意日は、稀に最高の日となります。どちらに出るかは本人次第。

<p><b>おひつじ座</b> 全体運/ 1日から22日☆☆☆ (3/21~4/19) 23日から31日☆☆☆</p> <p>「仕事運」7日まで細心の配慮大切。8日から24日まで相手の案受け入れて。25日以降、努力がカギ。「金運」18日まで衝動買いOK。19日以降、書籍購入を「健康運」けがに気を付けて。23日・24日吉。8日・9日注意。</p>	<p><b>てんびん座</b> 全体運/ 1日から22日☆☆☆☆☆ (9/23~10/23) 23日から31日☆☆☆☆☆</p> <p>「仕事運」7日まで想像力駆使したい。8日から24日まで最高の活躍期。25日以降、充実感得る。「金運」18日まで飲食関係のぜいたく吉。19日以降、スマホ切り替えOK。「健康運」腰痛予防策を。11日・19日吉。26日・30日注意。</p>
<p><b>おうし座</b> 全体運/ 1日から22日☆☆☆ (4/20~5/20) 23日から31日☆☆☆☆☆ 異性運のみ☆☆☆☆☆</p> <p>「仕事運」7日まで会議吉。8日から24日まで完璧主義お勤め。25日以降、集中力が大事。「金運」18日まで恋愛関連の出費吉。19日以降、保険見直しを。「健康運」屋外運動積極的に。8日・9日吉。30日・31日注意。</p>	<p><b>さそり座</b> 全体運/ 1日から22日☆☆☆ (10/24~11/22) 23日から31日☆☆☆☆☆</p> <p>「仕事運」7日まで話し合い効果的。8日から24日まで臨機応変に。25日以降、直観さえる。「金運」18日まで満足できる買い物可能。19日以降、出費は慎重に。「健康運」ジョギング吉。27日・30日吉。20日・23日注意。</p>
<p><b>ふたご座</b> 全体運/ 1日から22日☆☆☆☆ (5/21~6/21) 23日から31日☆☆☆☆☆</p> <p>「仕事運」7日まで油断禁物。8日から24日まで運上昇。25日以降、部下の意見聞いて。「金運」18日まで掘り出し物あり。19日以降、急な出費の心配。「健康運」乗り物では安全運転心掛けて。11日・12日吉。26日・27日注意。</p>	<p><b>いて座</b> 全体運/ 1日から22日☆☆☆ (11/23~12/21) 23日から31日☆☆☆</p> <p>「仕事運」7日まで失言注意。8日から24日まで個性的なプラン採用が吉。25日以降、ひらめき得る。「金運」18日まで寄付行為吉。19日以降、ご褒美出費高い。「健康運」のどをいたわりたい。15日・23日吉。26日・31日注意。</p>
<p><b>かに座</b> 全体運/ 1日から22日☆☆☆ (6/22~7/22) 23日から31日☆☆☆☆☆</p> <p>「仕事運」7日までアイデアさえる。8日から24日まで気の緩み心配。25日以降、味方増える。「金運」18日まで高級品購入吉。19日以降、後約美徳に。「健康運」胃と胸の検診受けて。30日・31日吉。15日・16日注意。</p>	<p><b>やぎ座</b> 全体運/ 1日から22日☆☆☆ (12/22~1/19) 23日から31日☆☆☆☆☆</p> <p>「仕事運」7日まで決断抜群。8日から24日まで上司に相談吉。25日以降、斬新な方法トライを。「金運」18日まで仲間との購入マル。19日以降、出費控えて。「健康運」関節の運動怠らずに。27日・31日吉。21日・22日注意。</p>
<p><b>しし座</b> 全体運/ 1日から22日☆☆☆ (7/23~8/22) 23日から31日☆☆☆</p> <p>「仕事運」7日まで現状維持賢明。8日から24日まで周囲との意思疎通良好。25日以降、頑固さ注意。「金運」18日まで散財謹んで。19日以降、交際費増加吉。「健康運」1日3分ストレッチを!15日・16日吉。27日・31日注意。</p>	<p><b>みずがめ座</b> 全体運/ 1日から22日☆☆☆☆ (1/20~2/18) 23日から31日☆☆☆☆☆</p> <p>「仕事運」7日まで勤重んじて。8日から24日までよくはかどる。25日以降、責任感増す。「金運」18日まで義理からみのご優先に。19日以降、会合の出費増加が吉。「健康運」足のマッサージ欠かさずに。11日・20日吉。24日・27日注意。</p>
<p><b>おとめ座</b> 全体運/ 1日から22日☆☆☆ (8/23~9/22) 23日から31日☆☆☆☆☆</p> <p>「仕事運」7日まで最高の実績出せる。8日から24日まで誠実さ好評価に。25日以降、柔軟性生かして。「金運」18日まで流行の物購入吉。19日以降、貯蓄を。「健康運」初めての運動試みて!26日・27日吉。19日・20日注意。</p>	<p><b>うお座</b> 全体運/ 1日から22日☆☆☆ (2/19~3/20) 23日から31日☆☆☆☆☆</p> <p>「仕事運」7日まで聞き役優先に。8日から24日まで持論こだわって。25日以降、名案浮かぶ。「金運」18日まで旅行出費吉。19日以降、節約楽しんで。「健康運」ウォーキング楽しめる時。26日・31日吉。6日・7日注意。</p>



## 読者のコーナー

「読者のコーナー」は、読者の皆様が作るページです。次のものを募集します。①「間違い探しクイズ」(絵中に七ヶ所の間違いがあります。)左上を切り取って、間違いを赤ペンで印したものをハガキに貼ってご応募下さい。正解者五名に抽選の上、桔梗屋商品をプレゼント。②「はじめての五・七・五」自作の俳句。宛先は、〒4000100三 甲府市丸の内三二二〇一「桔梗屋美味求真編集部」まで。住所氏名・電話番号を明記の上、ご応募下さい。クイズ、五七五の締め切りは十月十日(火)です。

## はじめての五・七・五

たくさんのご応募をいただきありがとうございました。

### 今月のテーマ「秋の声」

- 松茸が 話題にのぼる 秋の声
  - 涼しげに 草むら分けて 秋の声
  - パスポート 切れて三年 秋の声
  - 夕刻時 ひぐらし鈴虫 大合唱
  - 夕涼み 虫のコーラス 秋の声
  - うろこ雲 すずきが揺れる 午後の風
  - 早朝に 心やすらぐ 虫の声
  - 木から木へ 秋声わびし 夕まぐれ
  - すず虫の 声と一緒に 歌うまご
  - 秋晴れに 蜻蛉飛び交う 田の面を
  - お菓子屋さん 並ぶものみな 秋の声
  - 秋の声 台風一過の 厳しさや
  - 暗闇も 優しく導く 秋の声
  - いつの間に 入れ代わりたり 秋の声
  - リンリンと 秋の庭先 ハーモニー
  - 秋空に 豊かな稲穂 虫の声
  - 日が沈み 朝が来る迄 虫の声
  - ハロウィンが 最近流行の 秋の声
- 皆様の素敵な俳句、川柳をお待ちしております。
- 今回の募集テーマは「小春日和」です。
- 萩原 睦子
  - 森澤 一幸
  - 小室 節子
  - 古屋 桜子
  - 伊藤 敏子
  - 石井 千尋
  - 野沢 百合子
  - 竜沢 栄子
  - 斉木 恵津子
  - 小宮山 秀子
  - 高部 敏江
  - 窪寺 つや子
  - 佐々木 久子
  - 村田 秀子
  - 高田 直美
  - 風間 ますみ
  - 岡田 敏子
  - 小島 亜希

### 編集室から

ハイジの村では「大自然の恵みを楽しむ」ハイジの村ハロウィンと収穫祭の真っ最中。園内にはたくさんのかぼちゃが飾られていて、期間限定メニューのジャック・オケランタンやパン・フィンソフトなどを楽しむことができます。

スタッフも仮装をしていますが、10月23日から31日まで仮装をしてご来村のお客様は入園料が無料になるのでメイクやファッションをハロウィン仕様にしてハロウィンを満喫しちゃいましょう。



HEIDI'S FLOWER GARDEN

HEIDI'S VILLAGE 花の教会

Bridal Fair



山梨らしさが伝わる  
ぶどう棚のチャペル

ハーフコース無料試食と個人ブライダル相談  
お客様のご都合に合わせて承ります。  
お食事を楽しみながらゆっくりとご相談いただけます。

季節の花々が  
華やかに演出する  
フラワーウエディング

10/23(日) 模擬挙式&ウエディングメニュー  
9:00~18:00 テイスティングフェア 5組限定

♥模擬挙式 ♥会場見学 ♥ブライダル相談会  
♥特製ハーフコース無料試食会(5組限定) ♥ハンドリラクゼーション無料体験

河口湖  
HEIDI'S FLOWER GARDEN TEL.0555-73-8388  
(レストラン内)  
南都留郡富士河口湖町船津211(河口湖南岸交番前)【営業時間】9:00~21:30 無休

要ご予約  
参加無料

10/16(日) 模擬挙式&お好きなドレスの試着付  
9:00~18:00 ハロウィンブライダルフェア

♥模擬挙式 ♥会場見学 ♥展示 ♥ブライダル相談会  
♥憧れのプリンセス体験(ウエディングドレスの試着&花嫁ヘアメイク体験、お写真プレゼント)

北本市  
HEIDI'S VILLAGE 花の教会  
TEL.0551-25-4702 山梨県北本市明野町浅尾2471  
【営業時間】~11/18 9:00~18:00 無休

要ご予約  
参加無料



上質でシンプル、白いチャペルのアチウエディング  
Les Mariés Florals  
マリエ・フロラル



SMART WEDDING

少人数でもあたたかい(人前式)スマートウエディング+パーティプラン

10名様 174,800円~ (税別、サービス料込) 20名様 244,800円~ 30名様 314,800円~

挙式・衣装(タキシード1着・ウエディングドレス1着)・着付・新婦ヘア&メイク・小物・挙式介添・司会者・結婚証明書・音響・写真(六ツ切1面 台紙付き)

■挙式料(人前式) ■ブーケ・ブートニア ■お料理・フリードリンク ■会場装花(テーブルコーディネート) ■お引き上げ

お写真だけの結婚式 49,000円~ (税別)  
衣装、着付、新婦ヘア&メイク、ブーケ・ブートニア(アートフラワー)レンタル、写真(六ツ切1面 台紙付き)

TEL 055-279-3838

※電話はドールチェアネックに転送される場合がございます。 無料相談会開催中  
甲斐市篠原1378-1 http://www.lesmariesflorals.com  
【営業時間】10:00~18:00 【定休日】水曜日



森の中の水族館。  
山梨県立富士湧水の里水族館

富士山の湧水、  
名水で知られる忍野村にある  
全国有数の淡水魚水族館



おさかなペイント

10月1日(日) 10:00~11:30・13:30~15:00  
水族館で観察したさかなを魚型の石膏ボードにペイントしよう。  
【対象】小学生以上(小学生未満 要相談)  
各回先着20名  
【参加費】入館料+材料費(500円)

水族館で魚拓を作ろう!

11月6日(日) 10:30~、13:30~、15:00~ (各回約30分)  
魚拓を取ることを通じて生物の不思議、生命の大切さ、自然環境の保護について考えよう!  
【対象】小学校高学年~大人 (小学生は保護者同伴) 各回先着10名  
【参加費】入館料のみ

毎日開催

ガラ・ルフアふれあい体験

ガラ・ルフアの泳いでいる水槽に指を入れ、指の汚れ(角質)を食べる様子を見てみよう。※生き物の状態によって中止する場合がございます

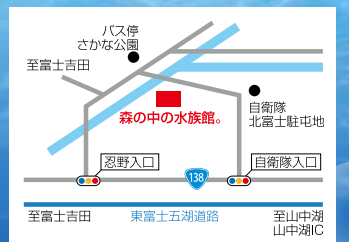
週末イベント

貝がら工作体験

●毎週日曜日 10:00~15:00  
●参加費:入館料のみ

エサやり体験 (二重回遊水槽)

●毎週日曜日 11:00~、14:00~  
●参加費:入館料のみ 先着20名



〒401-0511  
山梨県南都留郡忍野村忍草3098-1  
さかな公園内 ☎0555-20-5135  
http://www.morinonakano-suizokukan.com



特別展  
大アマゾン展

開催中~10月31日(日)

世界最大の流域面積と熱帯雨林を合わせ持つアマゾン川には、3000種を超える魚類を始め、数多くの昆虫類や哺乳類が生息し、多様な生態系を形成しています。そんなアマゾンの生き物を実際に観察し、アマゾンの自然や生態などを学んでみましょう。

展示する生き物の一例

シルバーアロワナ、ピラルク、コロソマ、カラシンの仲間、カンディル、ハイギョ、モトコ、コリドラス、ベルツノガエル、タランチュラなど ※生き物の状態によって随時変更があります