

創作和菓子

桔梗屋 原淑郎

黒蜜庵

創業明治貳拾貳年

# 美味求真

Bimi-Kyusin

1977年(昭和52年)7月創刊  
9月(長月)第469号



— 発行所 —  
(株)桔梗屋・マーケティング企画室 ©  
山梨県箱根市一宮町  
坪井工業団地  
TEL.(0553)47-3700  
<http://www.kikyouya.co.jp/>

# 9

2016

毎日作りたて  
いつでも作りたて



串だんご 新発売  
ご注文を頂いてからお作りいたします

桔梗屋 甲府本館

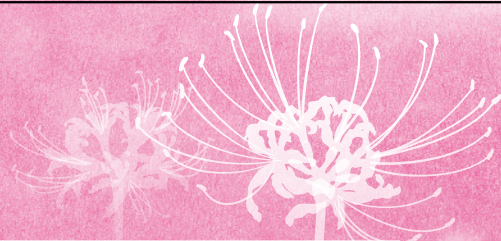
<http://www.kikyouya.co.jp/>

オンライン  
ショップ

<http://www.kikyoushingenmochi.com>







ご先祖を偲ぶ

# 秋のお彼岸

## 秋の餅

素材でなつかしい



9/19~25  
限定販売

早朝の暗いうちからその日の分だけつくる「朝づくり」昔ながらの素材な味をお楽しみ下さい。

おひとつ………90円  
6個入………540円(きな粉2個・つぶし餡4個)  
※こし餡・ごまはご予約販売(9/19~25)  
表示価格は税別価格です。

桔梗庵 東京 黒蜜庵  
商品受注センター  
TEL 0553-47-3701

お供えに



小麦饅頭  
おひとつ 100円  
9個入 1,000円



ひば焼饅頭  
おひとつ 120円  
5個入 700円

## テレビ・ラジオで紹介されました

### テレビ

7/24 TOKYO MX「5時に夢中！」

ゲストの由紀さおりさんの最近ハマっているアイスとして桔梗信玄餅アイスが紹介されました。



8/2 日本テレビ「ヒルナンデス」

「カタカナNG! 高速道路人気メニュー徹底調査ナンデス!」というコーナーで談合坂SA上りが紹介された際に、桔梗信玄餅・プレミアム桔梗信玄餅アイス・桔梗信玄餅クレープ・桔梗信玄生プリンが紹介されました。



8/12 UTY 「ニュースの星」

ハイジの村の夏休みのイベントや賑わいが紹介されました。



8/15 UTY「ウツェタウン6丁目」

中継コーナー「駅前いどばた会議 えきばた!」で桔梗信玄餅アイスのお持ち運びが2時間可能になった専用保冷材付発泡箱を紹介しました。



7/29 TBS 「Nスタ」

ロングセラーと進化菓子として桔梗信玄餅とプレミアム桔梗信玄餅アイスが紹介されました。



8/8 FBS福岡放送 「バリはやッZIP」

「Zアイ」という財津アナウンサーがおすすめの気になるものを紹介コーナーで福岡の大丸で行われている「アイスクリーム万博」で販売したプレミアム桔梗信玄餅アイスが紹介されました。



### ラジオ

8/8 FMフジ「龍雅のファイブドラゴ~~~~ン」

FMフジ「龍雅のファイブドラゴ~~~~ン」でMCの龍雅のメンバーの一人、岸本勇太さんが山梨県笛吹市出身ということで桔梗信玄餅が紹介されました。

8/8 YBSラジオ 「らららモーニング」

スコーパー情報のコーナーで森の中の水族館。のイベント「夏休み昆虫標本作り」が紹介されました。

8/9 FM群馬 「WAI WAI Groovin'」

リスナーからのリクエストで桔梗信玄餅揚パンが紹介されました。

7/31 テレビ朝日「ビートたけしのいかがなもの会」

爆笑問題の太田さんがネットショッピングで本物の桃と間違えて信玄桃を購入してしまったというエピソードを披露していました。



8/9 テレビ東京 「ありえへん世界」

きな粉をこぼさない桔梗信玄餅の食べ方が紹介されました。





# 森の中の水族館。

## 山梨県立富士湧水の里水族館

富士山の湧水、名水で知られる忍野村にある全国有数の淡水魚水族館



### 特別展

## 大アマゾン展

開催中～10月31日(日)

世界最大の流域面積と熱帯雨林を合わせ持つアマゾン川には、3000種を超える魚類を始め、数多くの昆虫類や哺乳類が生息し、多様な生態系を形成しています。そんなアマゾンの生き物を実際に観察し、アマゾンの自然や生態などを学んでみましょう。

### 展示する生き物の一例

シルバーアロワナ、ピラルク、コロソマ、カラシンの仲間、カンディル、ハイギョ、モトロ、コリドラス、ベルツノガエル、タランチュラ など  
※生き物の状態によって随時変更があります

## チョウザメタッチング

9月17日(日)・18日(回)・19日(日)

10:00～12:00・13:30～15:30

チョウザメと触れ合ったりスタッフのお話を聞いたりして、海にいるサメとの違いや、チョウザメの養殖について勉強しよう。

## 行こうぜ魚釣り!

9月25日(日) 9:30～13:30

※雨天時:バックヤードツアー

自然の河川湖沼で魚釣りをして、生き物のつながりや命の大切さ、富士山周辺の自然について考えよう。

- 対象:小学生以上(小学生未満 要相談) 先着10名
- 参加費:入館料+保険料(127円)
- 持ち物:帽子、タオル、飲み物、サングラス、着替え、長靴、釣り竿(一家族1～3本貸し出します)

毎日開催

### ガラ・ルファふれあい体験

ガラ・ルファの泳いでる水槽に指を入れ、指の汚れ(角質)を食べる様子を見てみよう。※生き物の状態によって中止する場合もございます

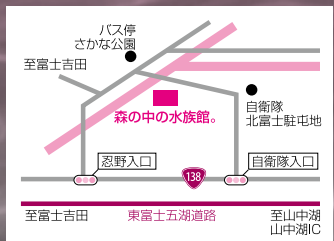
週末イベント

### 貝がら工作体験

- 毎週日曜日 10:00～15:00
- 参加費:入館料のみ

### エサやり体験 <二重回遊水槽>

- 毎週日曜日 11:00～、14:00～
- 参加費:入館料のみ 先着20名



〒401-0511  
山梨県南都留郡忍野村忍草3098-1  
さかな公園内 ☎0555-20-5135  
<http://www.morinonakano-suizokukan.com>



## おさかなペイント

10月1日(日)

10:00～11:30・13:30～15:00

水族館で観察したさかなを魚型の石膏ボードにペイントしよう。

- 対象:小学生以上(小学生未満 要相談) 各回先着20名
- 参加費:入館料+材料費(500円)

## アイスクリーム万博「あいぱく」に出店しました。

8/5(金)～8/16(火) あいぱく博多 開催場所:博多大丸

昨年東京で開かれ、5日間で1万5000人が来場した、全国のアイスクリームを一同に集めたイベント「あいぱく」。福岡初開催のあいぱく博多で、桔梗信玄餅アイス、プレミアム桔梗信玄餅アイス、桔梗信玄ソフト、桔梗信玄餅クレープを販売しました。特に桔梗信玄ソフトは絶対たべておきたい人気アイスとして紹介され、毎日長蛇の列ができる人気でした。



### 9月の予定

#### 山梨の物産と観光展 in 名古屋・丸栄

期間:9月1日(木)～6日(火)  
場所:名古屋丸栄

#### あいぱく鹿児島

期間:9月2日(金)～  
場所:アミュー鹿児島

#### 新横浜駅催事

期間:9月3日(土)～9日(金)  
場所:新横浜駅 2階

#### 大丸札幌店

#### 期間限定催事

期間:9月14日(水)～20日(火)  
場所:大丸札幌店

#### 銀座三越

#### ホテルニューオータニ催事

期間:9月19日(月)～  
場所:ホテルニューオータニ特設会場

#### 東西有名寿司と

#### 全国うまいもの大会

期間:9月29日(木)～10月5日(水)  
場所:新宿京王百貨店

### 自社農園

# ハイジの野菜畑

## グリーンアウトレットにて 激安販売!

自社で使用する野菜を育てています。レストランでは採れたて新鮮な野菜のサラダバーをお楽しみいただけます。

### 9月の収穫

- 笛吹ファーム
  - なす
  - きゅうり
  - かぼちゃ
  - 坊ちゃんかぼちゃ
  - ミニトマト各種
- 明野ブランド
  - リーフレタス
- 明野ファーム
  - 大玉トマト
  - スッキーニ



### 手作り 青大豆味噌



富士山麓の自社農園で採れた青大豆で作りました。



32年前と  
変わらない価格

9/14・15限定販売

おひとつ **60円**

オリジナル高坏セット

高坏セットの箱はお団子を飾る高坏としてお使い頂けます

団子7個(黄1・白6)・うさぎ薯蕷饅頭1個 ..... 670円

お月見セット

団子15個(黄1・白14)・うさぎ薯蕷饅頭1個 ... 1,200円

各セットには月に見立てた黄色いお団子と、うさぎ薯蕷饅頭1個が入っています。



ご予約承ります

お月見だん

9月15日(木)

十五夜

まあるいお月さまに供える  
まあるいお菓子



期間限定

10個入 650円  
18個入 1,100円  
24個入 1,500円

月の栗

甲州名菓

甲州ぶどうを一粒一粒  
江戸の技法のフォンダン掛



江戸の昔の  
フォンダン掛

※洋菓子の技法で言う、砂糖と水を火にかけて煮詰めたものを冷却して、急激に強く攪拌(かくはん)し、白くクリーム状になるまで練ったもの。和菓子では同様のものを「すりみつ」という。

桔梗庵の  
「月の栗」  
半世紀の時を経て復刻!!

季節限定 9月中旬～  
甲州ぶどうの  
終わるまで

一宮本社工場  
「お菓子と食の  
テーマパーク」で  
製造工程公開

表示価格は税別価格です。

敬老の日  
おすすめギフト

9/19  
(祝)

いつまでもお元気で...  
そんな想いを込めたギフトを  
ご用意いたしました。



こだわりのどらやき「長寿」  
オリジナル焼印入  
おひとつ..... 120円  
5個入巾着... 725円

甲斐の月  
6個入 700円

黒蜜かすてら  
5個入 650円

敬老の日詰合せ  
甲斐の月6個・こだわりのどらやき「長寿」5個  
1,400円



桔梗信玄プリン

黒蜜・黄名粉



47シェフラン



桔梗信玄餅  
生ロール

5個入..... 908円

表示価格は税別価格です。

9月19日 敬老の日

おじいちゃん、おばあちゃんに  
感謝の気持ちを伝える特別な日。

「ありがとう」と一緒に素敵なお花贈りませんか?

Flower atelier  
Dolce Vita  
ドルチェヴィータ

TEL 055-227-5187 FAX 055-227-8287  
info@koi87.com 営業時間 9:00~19:00  
http://koi87.com/



※写真はイメージです。



桔梗信玄餅  
誕生50周年

思い出は  
いつもおいしかった

— 第3回 —

# みたらし団子・大福

昭和43年に桔梗信玄餅を発売。  
大ヒットになり、桔梗屋の菓子店としての  
方向が見えてきました。

写真は40年代後半、

桔梗信玄餅のお店というコンセプトを

初めて表現したデザインで新装しました。



昭和40年代の店舗  
接客中の店員が中込さん



### 串だんご

おひとつ…各80円(税別)  
栗のみ…100円(税別)

北海道産 えびす かぼちゃ  
つぶ餡 こし餡 抹茶 栗 落花生 スイートポテト 枝豆

梓つき塩豆大福  
おひとつ130円(税別)



私は茨城出身なのですが昭和44年頃、東京で和菓子職人をしていた主人と知り合い、主人が山梨に帰って桔梗屋さんの職人として就職したとき、一緒に入社し25歳で結婚しました。入社当時は桔梗信玄餅が急成長しているときで大忙しでしたが、お店では私と奥さん(3代目夫人栄さん)の2人で販売していました。写真は当時の本店で店員が私、手前の椅子の男性が御主人、お客さん役で写っているのが奥さんです。NHKの大河ドラマ「天と地と」が放送され、空前の武田信玄ブームとなつてからは、早朝から桔梗信玄餅を求めてお客様がお店の前に並んでおり、お客様からの注文に対して製造する桔梗信玄餅が足りないこともありました。

和菓子職人の主人はタコ糸一本で団子を切る(糸の端を口でくわえて棒状の餅を小さくカットする)のが得意でした。串団子を見ると当時の事を思い出して懐かしい気持ちになります。その頃好きだったお菓子はあくぼ大福です。普通の倍以上に大きな大福で主人が作ったものをよく食べていました。

主人が病気で退職するまでは、ずっと共稼ぎでした。私は今でも桔梗屋に勤めていて勤続47年は最長です。



中込 とみさん

株式会社桔梗屋 山梨パッケージ里吉工場(元製造2課)

## 桔梗屋 甲府本館

甲府市青沼1-3-11 TEL055-233-8800 9:00~18:30 ※季節変動

県産の巨峰を贅沢に使用しました。手作りジェラートで飽きないおいしさ。食欲の秋にぴったりのパフェです。



9月上旬 登場 **ぶどうパフェ** 980円

表示価格は税別価格です。



ラクレット 1,500円



野菜たっぷりスペシャルプレート 1,500円



Restaurant Cafe ITALIAN TOMATO CLUB

笛吹市石和町上平井451-4 Tel 055-230-5225  
営業時間:10:00~21:30(L.O21:00) 定休日:なし



Restaurant Cafe ITALIAN TOMATO CLUB 1st

南都留郡富士河口湖町船津211 Tel 0555-73-8388  
営業時間:(季節変動)10:00~21:30(L.O21:00) 定休日:なし



# 桔梗屋グループ イベント情報

桔梗屋甲府本館メセナギャラリー ☎055-227-1752

## えのぐの会 水彩画展

■ 9月1日(木)~9月15日(木)

水彩画教室「えのぐの会」の皆さんによる作品展。



一宮店ギャラリーホール ☎0553-47-3708

## ハイジの村 バラの写真展

■ 開催中~9月30日(金)



塩山店ギャラリー ☎0553-33-1026

## 愛犬フォトコンテスト作品展

■ 9月1日(木)~9月30日(金)

ハイジの村で毎月開催している愛犬フォトコンテストの作品を展示します。



山梨県立美術館 展覧会 ☎055-228-3322

## 国立美術館巡回展 煌めく名作たち

■ 9月3日(土)~10月10日(月・祝)

国立美術館の所蔵作品を活用し、広く国民の鑑賞機会の充実を図るとともに、美術の普及をもって地域文化の振興に資するために実施される「国立美術館巡回展」が開催されます。今回は、京都国立近代美術館を中心とした国立美術館の所蔵する選りすぐりの作品を紹介します。

絵画では、竹内栖鳳をはじめ近代京都画壇の作品を中心とした日本画と安井曾太郎らの近代洋画。工芸では、富本憲吉らの陶芸、さらには染織、漆工芸、竹工など、近代を代表する美術家たちの作品が一堂に会する好機となります。

山梨県立文学館 展覧会 ☎055-235-8080

## 企画展 北杜夫展 ユーモアがあるのは人間だけです

■ 9月17日(土)~11月23日(水・祝)

幼少期の記憶や繊細をみずみずしく描いた「幽霊」、東京の精神病院を舞台に個性豊かな登場人物が織りなす長篇小説「検家の人びと」、みずからの体験を軽妙に語る「どくろマンボウ」シリーズなど、多彩な作品で多くの読者に愛された北杜夫(きたもりお 本名齋藤宗吉 1927~2011)。齋藤茂吉の次男に生まれ、精神科医をつとめながら作家としてのスタートを切ったその生涯は起伏に富み、私生活の様々な側面が話題を呼びました。本展は、清新な詩情とユーモアをたたえた作品によって現代文学に独自の足跡をのこした北杜夫の魅力、若き日の山梨との関わりにふれつつ、原稿、書簡、書画など約150点の資料で紹介いたします。

Dolce Vita ドルチェ・ヴィータ ☎055-227-5187

## お好きな時間を楽しめるフリータイムレッスン

毎月2回開催  
9/15(木) 寄せ植えorブーケ  
9/18(日) 寄せ植え  
10:00~17:00  
(休憩時間 12:00~13:00・最終受付 15:00)



※写真はイメージです

- レッスン代:花代+材料費 4,000円  
DolceVitaおすすめの季節の植物をご用意いたします  
一度のレッスンで作品を完成させることができるのでお気軽にお越しください
- お問合せ: Dolce Vita TEL055-227-5187

ハイジの村 ☎0551-25-4700

## 体験教室

## 後藤みどり先生のバラづくりの講習と実習

「バラの消毒、夏の剪定について  
剪定したバラと草花の寄せ植えをつくる」  
難しいと思いがちな消毒を楽にする方法と  
秋バラを咲かせるための剪定実習です

●日時:9月4日(日) 13:00~14:30

●体験料 5,000円(税込・入園料別) **参加者募集中**



## おじいちゃん、おばあちゃんに贈る「ジェルキャンドル作り」

●日時:9月17日(土)~19日(月・祝) ●参加費用:800円~(入園料別途)

## 作品募集中

## リトルガーデン箱庭コンテスト

- テーマ「ハイジの住むリトルガーデン」
- 募集期間 9月10日(土)~9月16日(金)
- 展示・投票期間 9月17日(土)~9月23日(金)
- 応募方法 event.kikyouya.g@gmail.comまで  
詳細はHPまたは下記までお問い合わせください
- ハイジの村 0551-25-4700 <http://www.haiji-no-mura.com/>
- ☆入賞者には年間パスポート&素敵なグッズをプレゼント



## ドライフラワー手作り体験

園内の花で作ったドライフラワーを使ったリース作り体験

●体験料:1,000円~(入園料別途)

●開催日時:10:00~15:00 土日祝



## しゃぼん玉作り

●体験料:500円~(入園料別途)

●開催日時:11:00~15:00 土日祝 ※天候により中止する場合がございます。

## 「社内託児所ハイジ」探訪記

## おもいっきり遊ぶおもいっきり学ぶ

ハイジの村で開催されたスイスの花祭りに参加しました。とってかわいい王子様とお姫様みたいです。



### 9月の行事予定

- 1日(木)~11日(日) ケアセンター甲府南へのプレゼントづくり
- 15日(木) 十五夜 16日(金) お誕生会 26日(月) 身体測定
- 29日(木) 防犯訓練 30日(金) 避難訓練

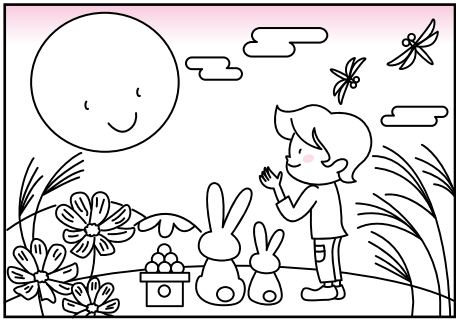
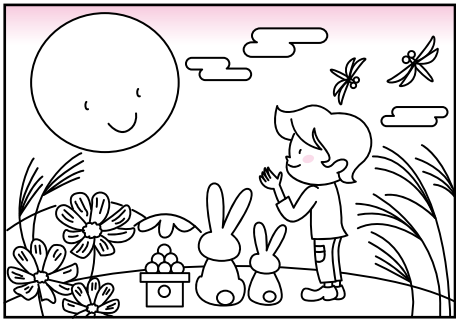
社内託児所ハイジ 笛吹市石和町上平井819(一宮本社工場近く)

園児募集 受付期間:随時 ※一時預かりの場合でも登録が必要です。  
受付について お申込み・お問合せは、(株)桔梗屋 総務部迄 電話0553-47-3700



# 間違い探しクイズ

絵中に七ヶ所の間違いがあります。



キリトリ線

## 前回の答え



応募総数61名 正解者60名

### 【前回の当選者】

中村 京子 様(東京都) 奥脇 友子 様(富士吉田市)  
下山 悦子 様(甲府市) 武井 小菊 様(南アルプス市)  
長尾 三崎 様(甲斐市)

## あなたへ幸運を呼び込む 西洋占星術 by レイナ里亜

<p><b>おひつじ座</b> 全体運/ 1日から22日☆☆☆ (3/21~4/19) 23日から30日☆☆</p> <p>「仕事運」整理整頓が効率上げる。後半に大事な会議を!「金運」23日まで協力により運アップ期待。24日以降、秘策を練って。「健康運」27日まで体力増進努めて。28日以降、ケガ注意。8日・9日吉。24日・25日注意</p>	<p><b>てんびん座</b> 全体運/ 1日から22日☆☆☆ (9/23~10/23) 23日から30日☆☆☆☆</p> <p>「仕事運」想像力を駆使して現状打破できる。自信を持つ事が肝心。「金運」23日までぜひたくわえが幸運招く。24日以降、節約上手目指して。「健康運」27日まで流行の方法トライ吉。23日・27日吉。18日・19日注意</p>
<p><b>おうし座</b> 全体運/ 1日から22日☆☆☆☆ (4/20~5/20) 23日から30日☆☆</p> <p>「仕事運」行動範囲を広げる良い案浮かぶ。創造力にも富む。「金運」23日まで本業への集中で運安定。24日以降、交際費確保を。「健康運」以前から弱い部分よくなったわって。1日・2日吉。26日・27日注意</p>	<p><b>さそり座</b> 全体運/ 1日から22日☆☆☆ (10/24~11/22) 23日から30日☆☆</p> <p>「仕事運」斬新なやり方を試みたい。意外なヒットになりそう。「金運」23日まで芸術関係への出費お勧め。24日以降、運上昇へ。「健康運」毎日同じ時刻にストレッチ開始で元気に! 6日・8日吉。20日・21日注意</p>
<p><b>ふたご座</b> 全体運/ 1日から22日☆☆ (5/21~6/21) 23日から30日☆☆☆☆</p> <p>「仕事運」忙し過ぎる傾向。家庭を振り返る余裕を持ちたい。休養も充分に!「金運」23日まで恵まれる事多し。24日以降、ぜいたくやや控えて。「健康運」過信に気をつけ無茶しないで。23日・24日吉。8日・9日注意</p>	<p><b>いて座</b> 全体運/ 1日から22日☆☆ (11/23~12/21) 23日から30日☆☆☆☆</p> <p>「仕事運」ハードな内容ほど取り組みたい。成果楽しみ!「金運」23日までで会への出費有意義。24日以降、寄付行為マル。「健康運」27日まで事故や体調不良注意。生活習慣見直しも! 19日・26日吉。21日・22日注意</p>
<p><b>かに座</b> 全体運/ 1日から22日☆☆☆ (6/22~7/22) 23日から30日☆☆</p> <p>「仕事運」知性を磨く読書や調べ物吉。「金運」23日まで家族サービス出費がツキを招く。24日以降、交際費惜しまずに!「健康運」27日まで不摂生注意。28日以降、慎重な過ごし方自覚を。6日・7日吉。18日・23日注意</p>	<p><b>やぎ座</b> 全体運/ 1日から22日☆☆☆☆ (12/22~1/19) 23日から30日☆☆</p> <p>「仕事運」深い教養得る好機。専門分野の読書を。「金運」23日まで仕事関係の出費が後のプラスに。24日以降、購入事吉。「健康運」27日まで足マッサージ励行を。28日以降、不摂生注意。2日・7日吉。24日・27日注意</p>
<p><b>しし座</b> 全体運/ 1日から22日☆☆ (7/23~8/22) 23日から30日☆☆☆☆</p> <p>「仕事運」安定路線が一番。誠意を示すべく努めて。「金運」23日まで小冒険お勧め。24日以降、後約が美德になる。「健康運」スポーツ日夜励んで。28日以降、屋外でのストレッチで快適!19日・26日吉。13日・14日注意</p>	<p><b>みずがめ座</b> 全体運/ 1日から22日☆☆ (1/20~2/18) 23日から30日☆☆☆☆</p> <p>「仕事運」気付きにくい細部まで手を抜かずに。「金運」23日まで旅行関係の出費が幸運。24日以降、徹底した節約を!「健康運」27日まで個性的な健康法試みて。28日以降、睡眠充分に。13日・23日吉。6日・8日注意</p>
<p><b>おとめ座</b> 全体運/ 1日から22日☆☆☆☆ (8/23~9/22) 23日から30日☆☆</p> <p>「仕事運」めったにない実力発揮時。自己アピール積極的に。「金運」23日までうれしい出来事ありそう。24日以降、工夫が実を結ぶ。「健康運」27日まで体調不良注意。28日以降、回復の兆し。1日・7日吉。17日・23日注意</p>	<p><b>うお座</b> 全体運/ 1日から22日☆☆ (2/19~3/20) 23日から30日☆☆☆☆</p> <p>「仕事運」相手に合わせるほど結果期待できる。柔軟性がカギ。「金運」23日まで掘り出し物に遭遇の予感。24日以降、運上昇へ。「健康運」飲酒や持病悪化注意。日頃の不摂生見直したい。16日・24日吉。1日・2日注意</p>



## 読者のコーナー

「読者のコーナー」は、読者の皆様が作るページです。次のものを募集します。①「間違い探しクイズ」(絵中に七ヶ所の間違いがあります。)左上を切り取って、間違いを赤ペンで印したものをハガキに貼ってご応募下さい。正解者五名に抽選の上、桔梗屋商品をプレゼント。②「はじめての五・七・五」自作の俳句。宛先は、〒40001003 甲府市丸の内三ー10ー1「桔梗屋美味求真編集室」まで。住所氏名・電話番号を明記の上、ご応募下さい。クイズ、五七五の締め切りは九月十二日(月)です。

## はじめての五・七・五

たくさんのご応募をいただきありがとうございました。

### 今月のテーマ「豊の秋」

- ・ 黄金色 頭たれるや 豊の秋 森澤 一幸
  - ・ 穂先垂れ 黄金にとんぼ 豊の秋 村田 秀子
  - ・ 食卓に かがいっばいの 豊の秋 野沢 百合子
  - ・ 黄金の 海原見ゆる 法の秋 野沢 吉紀
  - ・ サンサンと 太陽浴びて 稲穂がたれる 田沢 幸子
  - ・ 風ひくく 稲穂さざ波 富を呼ぶ 竜沢 栄子
  - ・ 黄金の波 トンボの群れに 豊の秋 野沢 睦子
  - ・ 秋日和 グランドゴルフで 皆な笑顔 伊藤 敏子
  - ・ 見渡せば たわなに実る 豊の秋 窪寺 つや子
  - ・ 豊作を 折りし秋の 収穫祭 萩原 睦子
  - ・ 豊の秋 折る思いで 見上げる樹 井上 一江
  - ・ 豊の秋 お米作りを 頑張りぬ 小宮山 秀子
  - ・ 君といて 食卓華やぐ 栗ご飯 石井 千尋
- 皆様の素敵な俳句、川柳をお待ちしております。
- 今回の募集テーマは「秋の声」です。

### 編集室から

残暑の中にも少しずつ秋の気配を感じられるようになってきました。中秋の名月9月15日は十五夜、そして10月13日は十三夜と今年のお月見はとっても覚えやすいですね。一時の夏バテが嘘のように、すっかり食欲の秋モードの私はお月見だんごの事ばかり考えています。

そのままでおいしいおだんごですが、フライパンで表面が狐色になるまで焼いても、これまた美味。さらに油で揚げて美味しくいんだとか。食欲の秋、前半から飛ばしてしまおうです。

小林 美保





# 7/17(日)ハイジの村 「スイスの花祭り」 開催しました。

スイスの花祭りとは

スイスの伝統的な夏祭り「マイエンツーク」をもとに手作りのブーケとブートニア、花冠をつけてドレスアップした女の子の美しい成長と男の子の健やかな成長を願うお祭りです。



花冠とブーケ、ブートニアを手作りしました。園内に咲いていたものなど、ドライフラワーとして長く楽しめるお花を使用して作りました。



お花でドレスアップして、園内をパレードしました。普段は結婚式のチャペルとして利用されるアルムの森では、グリーン芝生やバラの回廊がより可愛く、かっこよく白い衣装の子供たちを引き立てました。



花と幸せのテーマビレッジ  
**ハイジの村**

北杜市明野町浅尾2471  
**TEL0551-25-4700**  
<http://www.haiji-no-mura.com/>



HEIDI'S GARDEN

HEIDI'S VILLAGE 花の教会

山梨らしさが伝わる  
ぶどう棚のチャペル

## Bridal Fair

ハーフコース無料試食と  
個人ブライダル相談  
お客様のご都合に合わせて承ります。  
お食事を楽しみながら  
ゆっくりとご相談いただけます。

9/25(日)・10/23(日) 9:00~18:00

5組限定 模擬挙式&  
ウエディングメニューテイastingフェア

♥ 模擬挙式 ♥ 特製ハーフコース無料試食会(5組限定)  
♥ ハンドリラクゼーション無料体験 ♥ ブライダル相談会 ♥ 会場見学

河口湖  
要ご予約  
参加無料  
**HEIDI'S FLOWER GARDEN TEL.0555-73-8388**  
(レストラン内)  
南都留郡富士河口湖町船津211(河口湖南岸交番前)【営業時間】9:00~21:30 無休



9/18(日) 模擬挙式&お好きなドレスの試着付  
9:00~18:00 憧れのリゾートウエディングフェア

♥ 模擬挙式 ♥ 会場見学 ♥ 展示 ♥ ブライダル相談会  
♥ 憧れのプリンセス体験(ウエディングドレスの試着&花嫁ヘアメイク体験、お写真プレゼント)

10/16(日) 模擬挙式&お好きなドレスの試着付  
9:00~18:00 ハロウィンウエディングフェア

♥ 模擬挙式 ♥ 会場見学 ♥ 展示 ♥ ブライダル相談会  
♥ 憧れのプリンセス体験(ウエディングドレスの試着&花嫁ヘアメイク体験、お写真プレゼント)

北杜市  
**HEIDI'S VILLAGE 花の教会**  
TEL.0551-25-4702 山梨県北杜市明野町浅尾2471  
【営業時間】~8/31 9:00~21:30 9/1~11/18 9:00~18:00 無休

