

1977年(昭和52年)7月創刊
7月(文月)第467号



— 発行所 —
(株) 桔梗屋・マーケティング企画室 ©
山梨県笛吹市一宮町
坪井工業団地
TEL (0553) 47-3700
<http://www.kikyouya.co.jp/>

創作和菓子
桔梗屋 原沢市
黒蜜庵
創業明治貳拾貳年

美味求真

Bimi-Kyusin

7

2016



森の中の水族館。

山梨県立富士湧水の里水族館

富士山の湧水、名水で知られる忍野村にある全国有数の淡水魚水族館

<http://www.kikyouya.co.jp/>

オンライン
ショップ

<http://www.kikyoushingenmochi.com>



7/30日のみ限定販売
ご予約を承ります

土用餅とは

古くから夏の土用の入りに食べられた歳時菓で、お餅を食べ、暑さを乗り切り、小豆で厄除けを願います。

土用餅

4個入...500円 6個入...750円



朝暗いうちから
仕込み始める朝づくり

7/30
(土)

土用の丑の日

ご予約を承ります。

うなぎ

グルメマルシェ 甲府駅ビル2階 粹心亭のうなぎ

桔梗屋 東京市 黒蜜庵

表示価格は税別価格です

メディアで紹介されました

テレビ

5/27 日本テレビ「沸騰ワード10」

2時間スペシャルにて、アイス業界で沸騰しているワード「マイナス20度でも伸びるお餅アイス」としてプレミアム桔梗信玄餅アイスが紹介されました。



6/1 フジテレビ「みんなのニュース」

みんなのふるさとのコーナーで桔梗信玄餅工場テーマパークから生中継で桔梗信玄餅が紹介されました。



6/3 YBS「ワイドニュース」

ハイジの村のバラ祭りが紹介されました。



6/4 YBS「ココロ震える!ネブグラフ」 (5/10 TBS「ココロ震える!ネブグラフ」)

プロの歌手が誰かわからないように変装してもその歌声で心を震えさせることができるのかという企画で4/16の桔梗屋工場祭りで行われた「第3回 桃の里カラオケ大会」に歌手のMay.Jが来て撮影が行われました。



6/8 テレビ朝日「羽鳥慎一モーニングショー」

「継ぐ女神」という女性の後継ぎを紹介するコーナーで社長が取材を受けました。



6/9 UTY「ニュースの星」

文学散歩というコーナーのロケをバラが満開のハイジの村で行いました。



ラジオ

6/1 FMフジ「ウエディングソング特集」

ハイジの村とハイジズフラワーガーデンのブライダル担当のおすすめのウエディングソングが紹介されました。(ハイジの村「Maia Hirasawaの”Boom!”」ハイジズフラワーガーデン「奥華子の”しあわせの鏡”」)

6/4 YBSラジオ「X-GUNのぐんぐんサタデー」

スコーパー情報のコーナーでハイジの村のバラ祭りが紹介されました。

インターネット番組

6/5 「ホウドウキョク」

みんなのふるさとで紹介された桔梗信玄餅について、桔梗信玄餅の開発者である相談役が生出演で電話インタビューに答えました。

出店 しました

5/20~29 (アミュプラザ長崎 in かもめ広場)
「アイスクリーム博覧会 あいぱく長崎」



桔梗信玄ソフト、桔梗信玄餅アイス、プレミアム桔梗信玄餅アイス、桔梗信玄餅クレープを販売しました。桔梗信玄ソフトは毎日行列ができるほど大人気でした。

予定

ててでうら祭り [期間] 7月2日(土)~3日(日)
[場所] 甲府駅北口よっちゃばれ広場



プレミアム桔梗信玄餅アイス、桔梗信玄餅万寿、桔梗信玄餅揚パン など

菓遊庵フェア [期間] 7月6日(水)~12日(火)
[場所] 千葉三越 B1 菓遊庵



桔梗信玄餅、桔梗信玄餅アイス、プレミアム桔梗信玄餅アイス、桔梗信玄餅万寿、桔梗信玄餅揚パン、桔梗信玄生プリン、桔梗信玄餅生ロール、桔梗信玄棒、桔梗信玄飴、桔梗信玄餅クレープ

森の中の水族館。

山梨県立富士湧水の里水族館

富士山の湧水、名水で知られる忍野村にある全国有数の淡水魚水族館

夏休み
特別イベント
スケジュール

特別展 大アマゾン展 7月6日(水)～10月31日(日)

世界最大の流域面積と熱帯雨林を合わせ持つアマゾン川には、3,000種を超える魚類を始め、数多くの昆虫類や哺乳類が生息し、多様な生態系を形成しています。アマゾンの生き物を実際に観察し、アマゾンの自然や生態などを学んでみましょう。

オリジナル マグカップをつくろう 7月2日(日) 10:00～11:30、13:30～15:00

マグカップに水辺の生き物たちの絵を描いて、オリジナルマグカップを作る。
対象:小学校低学年以上 各回先着10名(小さなお子様は保護者同伴) 参加料:入館料+参加費900円

お魚採集ウォッチング～行こうぜ魚とり!～ 要予約

7月24日(日)、8月21日(日) 9:30～12:00 ※雨天、川の増水で採集ができない場合はバックヤードツアーを行います
忍野村を流れる新名庄川で魚をつかまえて観察し、命の繋がりや大切さ、忍野村の自然について考えてみよう。
対象:小学生以上(小学生未満要相談) 両日共に先着20名 参加費:入館料+保険料25円
持ち物:帽子、ぬれても良い靴(サンダル不可)、替えの靴・服、バスタオル、飲み物 ※水着でも参加可能

夏休み おさかなストラップ作り 7月21日(日)、22日(月)、8月2日(日)、3日(月) 10:00～12:00、13:30～15:30

水族館にいるたくさんの生き物を楽しみ観察して記念に残るストラップをつくろう!
対象:制限無し 各回先着50名(小さなお子様は保護者同伴) 参加料:入館料+参加費200円

夏休み 要予約 昆虫標本作り 7月25日(日)、8月1日(日)、8日(日)、19日(日)、22日(日)、29日(日) 10:00～10:45、11:00～11:45、13:30～14:15、14:30～15:15

昆虫の標本を作ることで昆虫の体の構造や、生きていく仕組みを観察しよう。
対象:小学生以上(小学生未満要相談) 各回先着5名 参加料:入館料+参加費500円

夏休み おさかなペイント 7月28日(日)、29日(月)、8月4日(日)、5日(月) 10:00～11:30、13:30～15:00

水族館で観察したさかなをボードにペイントしたり、自分だけのオリジナルのさかなを作ったりしよう。
対象:小学生以上(小学生未満要相談) 各回先着20名 参加料:入館料+参加費500円

夏休み ミステリータッチング ※悪天候の場合、貝殻工作体験に変更することがあります。

7月20日(日)、26日(日)、27日(日)、8月9日(日)、10日(日)、25日(日)、26日(日)、30日(日)、31日(日) 10:00～12:00、13:30～15:30

夏休み ジェルキャンドル作り 8月11日(日)、12日(月)、23日(日)、24日(日) 10:00～12:00、13:30～15:30

夏休み チョウザメタッチング 8月15日(日)～18日(日) 10:00～12:00、13:30～15:30

毎週日曜日のイベント

貝がら工作体験

●毎週日曜日 10:00～15:00
●参加費:入館料のみ

バックヤードツアー

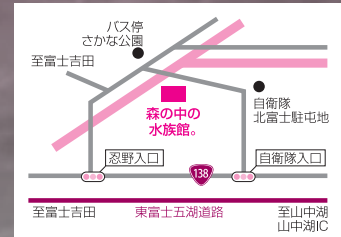
7月23日(日)、30日(日)、8月6日(日)、13日(日)、20日(日)、27日(日) 11:30～、14:30～

エサやり体験 (二重回遊水槽)

●毎週日曜日 11:00～、14:00～
●参加費:入館料のみ 先着20名

- 7月
- 20 貝殻工作体験・バックヤードツアー
 - 21 貝殻工作体験・エサやり体験
 - 22 貝殻工作体験・エサやり体験
 - 23 貝殻工作体験・バックヤードツアー
 - 24 貝殻工作体験・エサやり体験
 - 25 貝殻工作体験・バックヤードツアー
 - 26 貝殻工作体験・バックヤードツアー
 - 27 貝殻工作体験・バックヤードツアー
 - 28 貝殻工作体験・バックヤードツアー
 - 29 貝殻工作体験・バックヤードツアー
 - 30 貝殻工作体験・バックヤードツアー
 - 31 貝殻工作体験・エサやり体験

- 8月
- 1 昆虫標本作り
 - 2 昆虫標本作り
 - 3 昆虫標本作り
 - 4 昆虫標本作り
 - 5 昆虫標本作り
 - 6 貝殻工作体験・バックヤードツアー
 - 7 貝殻工作体験・エサやり体験
 - 8 昆虫標本作り
 - 9 ミステリータッチング
 - 10 ミステリータッチング
 - 11 ジェルキャンドル作り
 - 12 ジェルキャンドル作り
 - 13 貝殻工作体験・バックヤードツアー
 - 14 貝殻工作体験・エサやり体験
 - 15 チョウザメタッチング
 - 16 チョウザメタッチング
 - 17 チョウザメタッチング
 - 18 チョウザメタッチング
 - 19 昆虫標本作り
 - 20 貝殻工作体験・バックヤードツアー
 - 21 貝殻工作体験・エサやり体験
 - 22 昆虫標本作り
 - 23 ジェルキャンドル作り
 - 24 ジェルキャンドル作り
 - 25 ミステリータッチング
 - 26 ミステリータッチング
 - 27 貝殻工作体験・バックヤードツアー
 - 28 貝殻工作体験・エサやり体験
 - 29 昆虫標本作り
 - 30 ミステリータッチング
 - 31 ミステリータッチング



〒401-0511
山梨県南都留郡忍野村忍草3098-1
さかな公園内 ☎0555-20-5135
http://www.morinonakanosuzokukan.com



自社農園

ハイジの野菜畑



桔梗屋グループでは製造過程で出た生ごみや、Dolce Vitaなどで出た花がらや植物の枝等を、自社のリサイクル施設で堆肥にしてハイジの村の花畑やハイジの野菜畑で使用しています。

グリーンアウトレット1/2 笛吹市一宮町坪井1928 TEL 0553-47-3700 9:30～17:30

7月の収穫

- 笛吹ファーム ○ きゅうり ○ なす
- 明野プラント ○ じゃがいも ○ ミニトマト(各種)
- 明野ファーム ○ トマト(大玉) ○ ミニトマト(各種)
- 明野ファーム ○ トマト ○ ズッキーニ
- 明野ファーム ○ 辛味大根 ○ 大根

お中元ギフト

ご予約
受付中!



プレミアム

黒蜜 黄名粉餅
桔梗信玄餅アイス



オリジナル

黒蜜 黄名粉餅
桔梗信玄餅アイス



やまなし
ギフトコンテスト
最優秀賞



おひとつ 320円
6個入 1,920円
8個入 2,560円



おひとつ 269円
6個入 1,614円
8個入 2,152円



食べくらべセットも
ございます



ご当地アイスクリームグランプリ
最高金賞受賞
個別賞全4部門1位受賞
ご当地性審査賞1位・ビジュアル審査賞1位
味の評価審査賞1位・購買欲審査賞1位



黒蜜 黄名粉
桔梗信玄せりー

おひとつ 176円 8個入 1,612円
4個入 806円 12個入 2,408円
6個入 1,204円



黒蜜 黄名粉
桔梗信玄プリン

4個入 903円
6個入 1,350円
8個入 1,806円
12個入 2,700円



【こし】北海道十勝産小倉あんをふんだんに
使い、なめらかな口当たり仕上げました。
【大納言】ふっくら炊き上げた小豆の風味
豊かな水羊羹です。
【抹茶】抹茶の香りが広がる水羊羹は見た
目も涼しげです。

甲府夜曲 おひとつ 250円



【葡萄】葡萄の果汁とさらっとした喉越しが
楽しめます。
【白桃】甘く香る白桃を、瑞々しいゼリーに
仕上げました。
【さくらんぼ】さっぱりとしたさくらんぼ入り
のゼリーです。

甲斐の実り おひとつ 220円



暑い夏の栄養源、甘酒は夏の「季語」
米と米麹だけで作ったノンアルコール 砂糖不使用
甘酒 1本 600円 2本入 1,460円



水琴茶堂のあんみつ
おひとつ 380円



水琴茶堂の梅くずぎり
おひとつ 380円

東治郎限定

東治郎限定



せせらぎ
1,600円



瀬音
5,000円



水音
3,220円



瀬音
3,120円

黒蜜庵

表示価格は税別価格です

商品受注センター 0553-47-3701

発送一律500円 ※一部地域を除く ※クール便代別途



清水貴さん
株式会社桔梗屋元常務
現アネシス経営労務研究所長
社会保険労務士



かき氷・鹿の子

桔梗信玄餅
誕生50周年

思い出は いつもおいしかった

— 第1回 —

母の実家が若松町の桔梗屋で、写真の頃はお店を手伝っていたので、よくお店に連れて行ってもらいました。夏になると「かき氷」を食べにくるお客様がいっぱいいて、忙しそうにしていました。母は「ウチの店はサツカリン[※]を使わずに、本当の砂糖でシロップを作っているから評判が良い」と話していたのを覚えています。最近、近所に住む年配の奥さんが「私が甲府に嫁いで来た頃、桔梗屋さんでおしるこを食べ、帰りにきんつばを家族に買って帰るのが楽しかった」と話してくれました。私の思い出はきれいな豆がいっぱい付いた「鹿の子」という和菓子です。いろいろな種類の豆を使った鹿の子がありますが、本当は全部食べたかったけれど、当時はまだ小さい子供だったので一つしか食べられず、我慢していた記憶があります。それも今では懐かしい思い出です。

2歳当時の清水さん、母親との思い出の一枚

※人工甘味料(合成甘味料)のひとつ



本館カフェギャラリー 新メニュー登場

モーニング始めます(9:00~11:00)

新登場

お好きなドリンクに
トースト ハーフサイズ
サービス
(コーヒー、紅茶、ラテ各種) 各500円

トースト(あんこ・黒蜜ジャム&きなこクリーム) 300円

新登場

数層限定
ミニあんみつとおこわセット 850円
(季節の福おこわ、ミニあんみつ、茶碗蒸し 他)
夏季限定「甘々娘」のもろこしおこわ
季節により変わります

桔梗信玄ソフト 390円

山梨県 宇治の いちご
一宮のもも 抹茶
天然水のかき氷 各750円

桔梗信玄

桔梗信玄あんみつ 650円

Cafe Gallery
Masaaki SATO
— NYの佐藤正明 常設展 —

表示価格は税別価格です

甲府本館限定 和生菓子 新登場[※]

黒蜜 ◆ 黄名粉餅

甲斐の若鮎
おひとつ 120円
5本入り 700円
10本入り1,440円

紫陽花
各200円

鹿の子
各180円

笹餅
おひとつ80円

ずんだ餡・きなこクリーム
どらやき
おひとつ150円

ずんだ大福
おひとつ130円

くず桜
おひとつ130円

※県内直営店でも随時販売予定

桔梗屋
甲府本館
甲府市青沼1-3-11
TEL055-233-8800
9:00~18:30 ※季節変動

少しずつ夏に近づいてきました。
日差しが強くなり体力を奪われてしまう季節。
そんな日々の中、お部屋にちょこんと飾れる
涼しげで心癒される観葉植物はいかがですか？

Flower atelier
Dolce Vita
ドルチェヴィータ

TEL 055-227-5187 FAX 055-227-8287 info@koi87.com
営業時間 9:00~19:00
http://koi87.com/



桔梗屋グループ イベント情報

桔梗屋甲府本館メセナギャラリー ☎055-227-1752

ハイジの村 バラの写真展

■7月1日(金)~7月31日(日)



一宮店ギャラリーホール

☎0553-47-3708

押し花作品展

■開催中~7月31日(日)

笛吹市一宮町「坪井押し花の会」の作品展。季節の花の素材を使用した、色鮮やかな作品をご覧ください。



塩山店ギャラリー

☎0553-33-1026

桔梗屋の歴史展

■7月1日(金)~7月31日(日)

店舗の変遷や昔の新聞広告など桔梗屋の歴史についての展示を行います。



山梨県立美術館 展覧会

☎055-228-3322

美し、やまなし、パワー!山梨の女性アーティストたち

■6月25日(土)~8月21日(日)

明治時代の南画家・野口小菫や、大正時代に女性初の二科会会友となった埴原久和代、戦後に県内の女性画家たちを牽引した佐野智子、新しいジャンルでは「エースをねらえ!」の漫画家・山本鈴美香など、山梨県には優れた女性アーティストが存在してきました。制作活動を身を立てることが極めて難しかった戦前の女性たち、男女平等が謳われるなかで家庭を支えながら制作を続けた戦後の女性たち、生き方が多様化するなかで時代に適した表現を模索する現代の女性たちなど、女性アーティストの歴史は時代背景や社会通念とも深い関係があります。

本展では、山梨県にゆかりのある明治から現代に至るまでの女性アーティストの作品と歴史に焦点を当て、油彩、日本画、版画、立体、ジュエリー、漫画など約80点の作品を展示します。

山梨県立文学館 展覧会

☎055-235-8080

特設展 宮沢賢治 保阪嘉内への手紙

■7月9日(土)~8月28日(日)

賢治自筆の手紙73通を公開。

詩、童話に独自の世界を切り開いた宮沢賢治。山梨県出身の親友・保阪嘉内に宛てた73通の手紙から、二人の生涯と友情をたどります。

Dolce Vita ドルチェ・ヴィータ ☎055-227-5187

好きな時間に楽しめるフリータイムレッスン

毎月2回開催

7/28(木) 寄せ植えorブーケ
7/31(日) 寄せ植え
10:00~17:00
(休憩時間 12:00~13:00)
最終受付 15:00



※写真はイメージです

- レッスン代:花代+材料費 4,000円
DolceVitaおすすめの季節の植物をご用意いたします
- 一度のレッスンで作品を完成させることができるのでお気軽にお越しください
- お問合せ: Dolce Vita TEL055-227-5187

ハイジの村

☎0551-25-4700

イベント

女の子の美しい成長を願う 「スイスの花祭り」

●日時:7月17日(日) ※詳細は8面をご確認ください。

体験教室

夏休み工作 涼しげなジェルキャンドルづくり

- 日時:7月16日(土)、17日(日)、18日(祝月)、23日(土)、24日(日)
- 時間:11:00~15:00
- 参加費用:800円~(入園料別途)

ラベンダースティックづくり

- 日時:7月2日(土)、3日(日)、9日(土)、10日(日)、16日(土)、17日(日)、18日(祝月)、30日(土)、31日(日)
- 時間:10:00~13:00
- 参加人数10名
- 参加費用:500円(入園料別途)

ラベンダーつみとり体験

- 参加費用:500円(入園料別途)

作品募集中 愛犬フォトコンテスト7月

- テーマ「太陽よりも輝いて」
- 募集期間 7月1日(金)~7月31日(日)
- 応募方法 event.kikyouya.g@gmail.comまで
詳細はHPまたは下記までお問い合わせください
- ハイジの村 0551-25-4700
http://www.haiji-no-mura.com/
- ☆入賞者には年間パスポート&素敵なグッズをプレゼント



「社内託児所ハイジ」探訪記



おもいっきり遊ぶおもいっきり学ぶ

5月10日(火)、みんなが楽しみにしていたハイジの村遠足に行きました。ロードトレインに乗ったり遊具で遊んだり、園内に咲くお花を見たり、ヤギに餌をあげたり... とたくさんたくさん遊んできました。



7月の行事予定

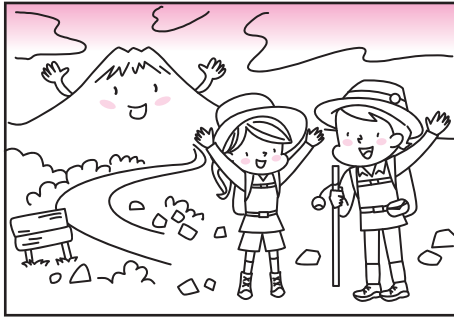
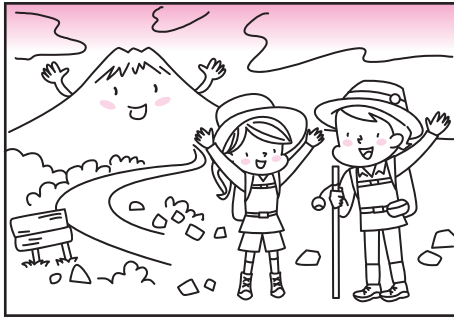
- 1日(金) プール開き
- 11日(月)~16日(土) もも組じゃがいも掘り
- 15日(金) お誕生会
- 25日(月) 身体測定
- 29日(金) 防犯訓練
- 30日(土) 避難訓練

社内託児所ハイジ 笛吹市石和町上平井819(一宮本社工場近く)

園児募集 受付期間:随時 ※一時預かりの場合でも登録が必要です。
受付について お申込み・お問合せは、㈱桔梗屋 総務部迄 電話0553-47-3700

間違い捜しクイズ

絵中に七ヶ所の間違いがあります。



前回の答え



応募総数68名 正解者5名

【前回の当選者】

平林 一能 様 (長野県) 雨宮 千鶴 様 (神奈川県)
村田 堅藏 様 (御殿場市) 亀山 勤子 様 (神奈川県)
井上 智哉・和希 様 (東京都)

7月 あなたへ幸運を呼び込む 西洋占星術 by レイナ里亜

全体運/☆☆☆☆最高 ☆☆☆良好 ☆☆☆普通 ☆☆☆無難 ☆注意
※注意日は、稀に最高の日となります。どちらに出るかは本人次第。

おひつじ座 全体運/ 1日から22日☆☆ 23日から31日☆☆☆☆	てんびん座 全体運/ 1日から22日☆☆ 23日から31日☆☆☆
「仕事運」13日まで同僚への信頼と協力が大切。後半、積極的な発言が転機につながる。「金運」12日まで不安定。後半、自信が運上昇につながる。「健康運」最低限の運動を！25日・26日吉。11日・12日注意	「仕事運」高いレベルを目指すも収穫得る。後半、味方が増える。「金運」12日まで無駄生じないように。後半、つて関連の購入吉。「健康運」腰の強化運動に励むと弾みがつく。21日・30日吉。4日・5日注意
おうし座 全体運/ 1日から22日☆☆☆ 23日から31日☆☆	さそり座 全体運/ 1日から22日☆☆☆☆ 23日から31日☆☆
「仕事運」13日まで周囲から理解されやすい。後半、行動力アップ。「金運」12日まで小さな衝動買い吉。後半、出費は家族と相談を。「健康運」稀に見る注意期。美食もほどほどに。1日・8日吉。29日・30日注意	「仕事運」13日まで動もさえて好調。後半、樂觀視注意。「金運」12日まで掘り出し物に遭遇。後半、カード使用慎重に。「健康運」持病あれば悪化しそう。無理を改めるべき。4日・9日吉。27日・28日注意
ふたご座 全体運/ 1日から22日☆☆☆ 23日から31日☆☆☆	いて座 全体運/ 1日から22日☆☆ 23日から31日☆☆☆☆
「仕事運」13日まで手堅く収穫あり。後半、アイデア生かせる好機。「金運」12日まで少し慎重な方がよい。後半、好奇心が運につながる。「健康運」のどを守る対策を怠らぬ。29日・30日吉。8日・9日注意	「仕事運」13日まで謙虚な姿勢でピンチ脱出。後半、挽回のチャンス。「金運」12日まで地下の店で購入を！後半、臨時収入期待。「健康運」足裏つばを毎晩就寝前に押して快適。17日・25日吉。2日・3日注意
かに座 全体運/ 1日から22日☆☆☆☆ 23日から31日☆☆	やぎ座 全体運/ 1日から22日☆☆ 23日から31日☆☆☆
「仕事運」13日まで相当活躍が見込める。後半はそれをさらに深めるとき。「金運」12日まで素直に判断してマル。後半、節制を。「健康運」水泳はじめスポーツに目覚めて正解！4日・5日吉。25日・26日注意	「仕事運」13日まで謙歩が不可能回避につながる。後半、秘策が浮かぶ。「金運」12日までデート関連出費は吉。後半、資産運用見直しを。「健康運」読書で最新の知識蓄え実行を。9日・19日吉。4日・12日注意
しし座 全体運/ 1日から22日☆☆ 23日から31日☆☆☆☆☆	みずがめ座 全体運/ 1日から22日☆☆ 23日から31日☆☆ 異性運のみ☆☆☆☆☆
「仕事運」13日まで相手への思いやりが大事。後半、先手必勝を意識したい。「金運」12日まで柔軟な対応を。後半、ご褒美出費お勧め。「健康運」けがを含め不調の暗示、自重を。16日・26日吉。1日・13日注意	「仕事運」13日まで細かい内容を軽んじないで。後半、勝負を賭けたい。「金運」12日まで後約が楽しめる。後半、パートナーへの土産出費吉。「健康運」休日は充分な休養を取って。12日・22日吉。15日・28日注意
おとめ座 全体運/ 1日から22日☆☆☆☆ 23日から31日☆☆☆	うお座 全体運/ 1日から22日☆☆☆☆ 23日から31日☆☆
「仕事運」13日まで仲間が頼りに！後半、感性を磨くことを意識して。「金運」12日までお付き合い出費マル。後半、少額にこだわらないように。「健康運」簡単にできる運動トライを。8日・9日吉。23日・24日注意	「仕事運」13日まで注目されやすい。大胆に！後半、裏方を厭わずに。「金運」12日まで会合出費幸運。後半、憤まじさは美德。「健康運」初めての場所へ出向くと心身共に健康に！5日・13日吉。16日・30日注意



読者のコーナー

「読者のコーナー」は、読者の皆様が作るページです。次のものを募集します。①「間違い捜しクイズ」(絵中に七ヶ所の間違いがあります。左上を切り取って、間違いを赤ペンで印したものをハガキに貼って応募下さい。正解者五名に抽選の上、桔梗屋商品をプレゼント。②「はじめての五七五」自作の俳句。川柳 ③美味求真を読んで思ったこと、感じたこと ④桔梗屋玄餅に関するエピソード。宛先は、〒400-0003 甲府市丸の内三二〇二二「桔梗屋美味求真編集部」まで。住所氏名電話番号を明記の上、ご応募下さい。クイズ、五七五の締め切りは七月十一日(月)です。

はじめての五・七・五

たくさんのご応募をいただきありがとうございました。

今月のテーマ「涼」

- 風呂あがり うちわ片手に ビール飲む
 - 水まきて 木々のこもれ日 風すずし
 - 風呼んで 風鈴の音 涼しけり
 - 涼風や うなじおくれ毛 撫でてゆく
 - 涼もとめ 歩く公園 蝉の声
 - 若鮎を つかんでみれば おどろきか
 - 鈴虫の 声で今年も 夕涼み
 - ホタル追い 浴衣姿で 夕涼み
 - 高原の 涼しさ求め 散歩する
 - 涼しさの 中に親子の 憩いをり
 - 朝涼の 気持良さなり 早起す
 - 水鉄砲 涼しびきあげ はしゃぐ子ら
 - 青田より 夕風さやか 涼を呼び
 - 風呂上がり 思わずかけよる 扇風機
- 皆様の素敵な俳句、川柳をお待ちしております。
- 次回の募集テーマは「桔梗」です。

編集室から

早いものでもう一年の半分が過ぎましたね。7月といえば、夏休みも始まり、何かと楽しみの多い月。皆さん、もう夏休みの計画は立てていますか。ハイズの村では、夏休みイベント夜間営業がはじまったり、夏休みの工作にピッタリなジェルキャンドルづくりができたたり、夏を楽しむイベントが盛りだくさん。私も子供を連れて行くかな。たくさん遊ぶために、土用の丑の日に鰻と土用餅を食べて体力をつけるのもお忘れなく。

曾雌 麻未



花と幸せのテーマビレッジ ハイジの村

7/16日~8/31日 夜9時半まで営業 夏休み夜間特別イベント

「スイスの花祭り」開催



スイスの伝統的な夏祭り「マイエンツーク」をもとに、手作りのブーケとブーツニア、花冠をつけてドレスアップした女の子の美しい成長と男の子の健やかな成長と幸せを願う「スイスの花祭り」を開催します。



7~8月 ひまわり祭り



7月 ラベンダー祭り



みんなの夏をもっと楽しくハイジの村の夏休み体験イベント

※すべて税込価格です



ドライフラワー
手作り体験

園内の花で作ったドライフラワーを使ったリース作り体験
体験料:1,000円~ 土日祝



セグウェイ
園内ガイドツアー

15分 1,000円~
無料
土日祝



ラベンダー
スティック作り &
摘み取り体験

期間限定6月下旬から7月
(スティック作りは6月末~
7月の土日祝)



しゃぼん玉作り

夏休み工作
涼しげなジェルキャンドルづくり
世界にひとつ、オリジナルキャンドルをつくらう
体験料:800円~
開催日:7月16、17、18、23、24日
8月6、7、11、12、13、14、20、21、27、28日



ヤギのユキちゃん
エサやり体験

並サ代
100円

無料
土日祝
アルプホルン
演奏体験



愛犬と一緒に
入園できます

※同伴入園ができる犬種に制限がございますのでお問合せください
※犬1匹につき、エチケットセット(300円)1セットのご購入が必要です
※入園の際はハイジの村が定める「ペット同伴入園利用規定」に同意をお願いします

7/17日 9時半~
9:00 受付開始
9:40 ブーケ・ブーツニア・花冠作り
10:30 園内パレード(雨天中止)
11:00 ファッションショー

●参加料 1,000円(税込) ※入園料別
※花冠、ブーケ、ブーツニア製作費含む。
※当日入園券売り場にてお支払い下さい。

●参加資格
3歳~小学6年生までのお子様
※女の子はワンピースや上下白い服(スカートとシャツなど)、男の子は白いシャツに白かアイボリーのズボン、または半ズボンを着て来村下さい。
※保護者の方もご同伴下さい。

●応募方法
下記いずれかに①お子様のお名前(ふりがな)②年齢(学年)③ご住所④ご連絡先電話番号⑤保護者様のお名前と当日来られる人数をお伝え下さい。
TEL:0551-25-4700(ハイジの村)
FAX:0551-20-2122
メール:mail@haiji-no-mura.com
●締切
定員になり次第締め切らせて頂きます。

OPEN 9:00~18:00 無休 山梨県北杜市明野町浅尾2471 TEL0551-25-4700 http://www.haiji-no-mura.com

HEIDI'S GARDEN

HEIDI'S VILLAGE 花の教会

山梨らしさが伝わる ぶどう棚のチャペル

Bridal Fair

ハーフコース無料試食と
個人ブライダル相談
お客様のご都合に合わせて承ります。
お食事を楽しみながら
ゆっくりとご相談いただけます。

大自然に囲まれた湖畔のリゾートで華やかなフラワーウエディングを

7/24日 5組限定 人気の試食付
ガーデンチャペル体験フェア

♥模擬挙式 ♥会場見学 ♥ブライダル相談会 ♥特製ハーフコース無料試食会(5組限定)

河口湖
要ご予約
参加無料
HEIDI'S FLOWER GARDEN TEL.0555-73-8388
(レストラン内)
南都留郡富士河口湖町船津211(河口湖南岸交番前)【営業時間】9:00~21:30 無休

ハイジの村だから叶う「フラワーウエディング」

7/31日 模擬挙式&お好きなドレスの試着付
憧れのリゾートウエディングフェア

9:00~21:30
♥模擬挙式 ♥会場見学 ♥展示 ♥ブライダル相談会
♥憧れのプリンセス体験(ドレス試着&ヘアメイク、写真プレゼント)

北杜市
要ご予約
参加無料
HEIDI'S VILLAGE 花の教会
TEL.0551-25-4702 山梨県北杜市明野町浅尾2471
【営業時間】9:00~18:00 無休



ハイジの村
クララ館
SPA&レストランホテル
明野サンフラワーフェス
会場すく

山梨県北杜市明野町浅尾5259-950 TEL0551-25-2601 http://www.kikyouya.co.jp/Clarakan/

プレミアム宿泊プラン

お一人様 1泊2食付 9,678円~

お子様ご優待価格

小学生4,000円 3~6歳3,000円



お子様フルコース(小学生)