

創作和菓子

桔梗屋 原淑子

黒蜜庵

創業明治貳拾貳年

# 美味求真

Bimi-Kyusin

1977年(昭和52年)7月創刊  
5月(阜月)第465号



— 発行所 —  
(株)桔梗屋・マーケティング企画室 ©  
山梨県笛吹市一宮町  
坪井工業団地  
TEL.(0553)47-3700  
<http://www.kikyouya.co.jp/>

5  
2016



5月~

## ジャーマン

関東近県最大級4万株

# アイリス祭り



花と幸せのテーマビレッジ

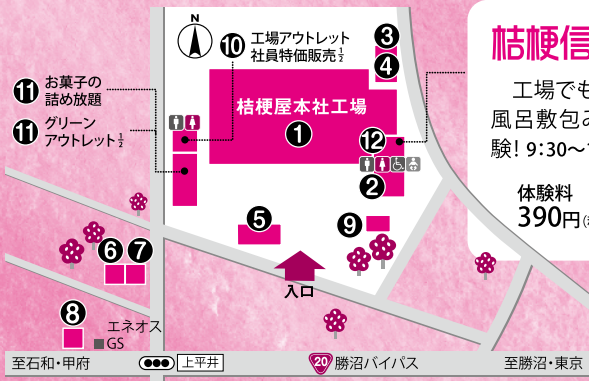
## ハイジの村

<http://www.kikyouya.co.jp/>

オンライン  
ショップ

<http://www.kikyoushingenmochi.com>





### 桔梗信玄餅 包装体験

工場でも手作業で行われている風呂敷包みの包装や箱詰めを体験! 9:30~16:30

体験料 390円(税込)



# お菓子と食の 桔梗信玄餅 工場テーマパーク

## 5 お弁当 激安コンビニ

<http://www.kikyouya.co.jp>

お酒・たばこからお土産まで。お弁当を激安販売中。8:00~18:00



**320円!**  
(税込)

工場の社食弁当

## 6 Restaurant Cafe ITALIAN TOMATO CLUB

イタリアンマトラブ

自社農園「ハイジの野菜畑」で採れた新鮮野菜や山梨県産の食材を使用したイタリアンレストラン。ランチタイムはサラダバーとスープが無料でおかわり自由! ランチタイム 11:00~14:00 カフェタイム 14:00~17:00 ディナータイム17:00~21:30 (L.O.21:00)



県内初!新登場の  
本格ラクレットも大好評!



## 1 工場見学 無料



桔梗信玄餅を始め、様々なお菓子の製造工程をスタッフがご案内!又は、自由見学。9:00、10:00、11:00、12:40、13:40、15:00、16:00(混雑時は30分おきに出発)

- 見学の流れ 所要時間15分
- 餅を詰める  
できたてのお餅が容器に詰められていく様子を見学。
  - 黒蜜をのせる  
黒蜜の入った容器がひとつひとつ、お餅の上に置かれる工程。
  - 個別包装  
お餅が人の手で包装される工程。
  - 箱詰め・袋詰め  
おなじみの巾着袋に入れられ、店頭に並ぶ商品に。
  - 焼菓子製造ライン  
ふんわり焼き上がる焼菓子ラインを見る。焼きたて菓子販売も。

生産の現場



## 3 4 粹心亭/水琴茶堂 一宮店



ほうとう、そば、甘味などが楽しめるお食事処。お食事メニューのご注文でサラダバーやけんちん汁(水琴茶堂)が無料で楽しめる。



粹心亭 11:00~15:00 (夜は予約制)  
水琴茶堂 11:00~17:00

## 2 桔梗信玄餅 一宮店

一宮店

お土産、贈答用におすすめの商品を数多く取りそろえたお店。9:00~18:00



4月16日(土)、4月17日(日)、桔梗信玄餅工場テーマパークと金川の森芝生広場の特設会場に約4万人のお客様が訪れ、今年も大盛況の工場祭りでした。たくさんのご来場ありがとうございました。



# 大盛況! 第15回 桔梗屋 工場祭り

日本一の工場祭りを目指して...



正解

### 桔梗信玄餅 数当てクイズ

- 布袋の数
- 赤の袋.....434個
- 白の袋.....625個
- 紺の袋.....91個



カラオケ大会

サクラライザーショー

翠櫛太鼓部

### テレビで紹介されました

#### 4/1 TBS「A-Studio」番組WEBサイト 動画コーナー「葵話」

新アシスタントMCの森川葵さんのお取り寄せしたいものとして「プレミアム桔梗信玄餅アイス」を紹介して頂きました。



#### 4/4 UTY「ウツェタウン6丁目」



「テツandtモの山梨いitコなんだろう〜」で、テツandtモのお二人が和戸店に立ち寄り、イチオン商品として桔梗信玄生プリン、桔梗信玄餅万寿、桔梗信玄餅揚パンを紹介して頂きました。

#### 4/8 UTY 「ウツェタウン6丁目」

駅前いどばた会議、通称えきばたに!に黒蜜庵セレオ甲府店とグルメマルシェスタッフが出演し、桔梗信玄餅万寿と桔梗信玄餅揚パンを紹介させて頂きました。



#### 4/9 ABC朝日放送 「朝だ!生です旅サラダ」

関東近県の日帰り旅を提案するコーナー「週末行ってみっか!」で桔梗信玄餅工場テーマパークが紹介されました。女優の三船美佳さんが工場見学や桔梗信玄ソフトのレポートをしてくださいました。



3月25日(金)山梨日日新聞に、外国人観光客へのPRのため地場産品に「お墨付き」を与える認定事業でほうとうチップスが山梨県の認定をいただいたことが紹介されました。



4月6日(水)山梨日日新聞にプレミアム桔梗信玄餅アイスが、ご当地アイスクリームグランプリで最高金賞を受賞したことが掲載されました。

ご当地アイスクリームグランプリは食の展示会「FOODEX JAPAN2016」のイベントとして開催され、来場した食品バイヤーなどが味やパッケージのデザイン、ご当地性などの視点で審査を行ないました。プレミアム桔梗信玄餅アイスは最高金賞だけでなく、個別表彰でも4つの部門すべてで1位を受賞しました。



### 10 工場アウトレット 社員特価販売 1/2

賞味期限の近い商品や形の崩れた商品を3割引から半額以下で販売!  
9:00~17:00



### 11 グリーンアウトレット 1/2

自社農園「ハイジの野菜畑」で採れた新鮮野菜や漬物、一升瓶ワインを販売。お菓子の詰め放題もこちら! 9:30~17:30



### お菓子の詰め放題

毎日行列ができるほど大人気!桔梗信玄餅を始め、当日消費期限のお菓子を220円(税込)で詰め放題!  
9:30~売切れ次第終了



### 12 NEW OPEN 黒蜜庵 一宮店カフェ

できたて焼きたてのお菓子コーナー。桔梗信玄餅揚パンや夏季限定の天然氷のかき氷、人気の桔梗信玄ソフトも販売中。  
9:00~18:00



### 7 手作りアイス工房

桔梗信玄餅アイスの製造工程を見学できるのはここだけ。  
9:00~16:00



### 8 ほうとう十割そば 長寿村 権六

本格煮込みかぼちゃのほうとうなど。お食事メニューのご注文で田舎料理のバイキング「俺らん家のおごっそう」が無料で楽しめる! 11:00~15:00



### 9 餅もちの社 ココモチエック!

一宮浅間神社より分祀(ぶんし)された「餅もちの社」。餅は粘り強く伸びること、また「持ち」として所有することや残ることに通じ、縁起が良いことからその名が付いた。新規アイデア・商売繁盛のご利益があるとされている。



### 自社農園

## ハイジの野菜畑

#### 5月の収穫

##### ・笛吹ファーム

- 玉ねぎ(紫)
- 玉ねぎ(白)



##### ・明野ブランド

- いちご
- トマト(大玉、ミニトマト各種)

採れたて新鮮野菜はグリーンアウトレット1/2にて販売中

#### 循環型農業

桔梗屋グループでは製造過程で出た生ごみや、Dolce Vitaなどで出た花がらや植物の枝等を、自社のリサイクル施設で堆肥にしてハイジの村の花畑やハイジの野菜畑で使用しています。

グリーンアウトレット1/2 笛吹市一宮町坪井1928 TEL 0553-47-3700 9:30~17:30



桔梗屋グループ隊 風の3番隊  
優秀な武士を召し抱えた「伊達者」

信玄公祭り  
出陣しました

いちじょうう えものだ ゆうのぶ たつ  
一条右衛門大夫信龍



# 涼菓まつり



甲斐の若鮎  
おひとつ…120円  
5本入…710円  
10本入…1,430円

5月中旬より販売



水琴茶堂のあんみつ おひとつ 380円

東治郎限定



水琴茶堂の梅くずき おひとつ 380円

東治郎限定

表示価格は税別価格です

黒蜜庵

商品受注センター ☎0553-47-3701



黒蜜 黄名粉  
桔梗信玄餅アイス  
プレミアム

おひとつ 320円



やまなし  
ギフトコンテスト  
最優秀賞



ご当地アイスクリームグランプリ最高金賞受賞  
個別賞全4部門1位受賞  
ご当地性審査賞1位・ビジュアル審査賞1位・  
味の評価審査賞1位・購買欲審査賞1位



黒蜜 黄名粉  
桔梗信玄餅アイス  
オリジナル

おひとつ 269円



食べくらべセットも  
ございます



黒蜜 黄名粉  
桔梗信玄ゼリー

おひとつ 176円



黒蜜 黄名粉  
桔梗信玄プリン

おひとつ 200円

【葡萄】葡萄の果汁とせらわた  
にした喉越しが楽しめます。  
【白桃】甘く香る白桃を、瑞々  
しいゼリーに仕上げました。  
【さくらんぼ】さつぱりとした  
さくらんぼ入りのゼリーです。



甲斐の実り おひとつ 218円

【抹茶】抹茶の香りが広がる水  
羊羹は見た目も涼しげです。  
【こし】北海道十勝産小倉あん  
をふんだんに使い、なめらかな  
口当たり仕上げました。  
【大納言】ふっくら炊き上げ  
た小豆の風味豊かな水羊羹  
です。



甲府夜曲 おひとつ 250円



サクとしたサブレ  
でレーズンクリームを  
サンドしました。

信玄軍配  
8個入 704円  
12個入 1,000円



柏餅と信玄軍配の詰合せです。  
柏餅詰合せ 1,167円



ご予約  
商品  
お赤飯  
(小) 600円  
(中) 900円  
(大) 1,300円

出世  
かしわ餅まつり  
5/5 (祝)  
端午の節句



昔ながらの貝あわせ形のお餅を、香り高い柏の葉で包みました。  
つぶし銘・こし銘・みそ銘 柏餅 おひとつ 120円  
表示価格は税別価格です

## Happy Mother's Day

5/8(日)  
母の日



ありがとうどらやき  
5個入巾着  
705円



ありがとうどらやき  
おひとつ 116円

ありがとうどらやき  
10個入  
1,364円



ありがとう黒糖どらやき  
おひとつ…125円  
5個入巾着…750円  
10個入…1,454円

黒蜜庵  
限定

表示価格は税別価格です



お花に、  
ありったけの愛と  
感謝を込めて…

Flower atelier  
Dolce Vita  
ドリエヴィータ

※写真はイメージです。ご予算に応じて  
アレンジや花束などお作りいたします。

TEL 055-227-5187 FAX 055-227-8287  
info@koi87.com 営業時間 9:00~19:00  
http://koi87.com/

# 「原点回帰」

## 桔梗信玄餅誕生の地へ メモリアルハウスとして 親しんで頂ける場です

桔梗屋甲府本館 甲府市青沼1-3-11 TEL 055-233-8800 9:00~18:00

桔梗信玄餅発売当初の「さわり(銅鍋)」で手作りしていたころの模型や第二次大戦後復員した、三代目中丸幸三が二代目より身代を受け継いだ際の全財産が入っていた財布、吹き抜けの高い天井には、30年以上前の芸者さんの手ぬぐいの現物を展示しています。桔梗信玄餅誕生の地、若松町(現青沼)は当時、芸者街として有名な場所でした。展示している手ぬぐいは芸者さんがお披露目や年始の挨拶の際などに名刺がわりに配っていたものです。壁には昔、お菓子作りに使用した木型を展示しています。甲府市の旧家の家紋や武田神社の落雁を作る際に使用した武田菱など様々な木型がございます。



山梨県立美術館に展示されている光り輝く野外彫刻「ザ ビッグ・アップル」の作成者で、現在はニューヨークで活躍している甲府市出身の芸術家、佐藤正明氏の作品の常設展を行うカフェギャラリーを併設します。窓越しからは滝が流れる竹林の庭を眺めることができ、のんびりお過ごし頂ける空間を作りました。メニューは人気の桔梗信玄ソフトや桔梗信玄餅の黒蜜ときな粉を使用したラテなど、桔梗屋ならではのスイーツとお飲み物をご用意しております。他にも手作りお菓子工房のつくたて餅を使用したメニューや、桔梗信玄餅パフェ、夏季限定の南アルプスの天然水を使ったかき氷など随時登場いたします。



ザビッグ・アップル



さわり(銅鍋)



三代目中丸幸三の財布



芸者さんの手ぬぐい



お菓子作りに使用した木型

店内にて全シリーズを上映している、「遠い茜空は〜」のフレーズでお馴染みのテレビコマーシャルは30数年前に制作し、今でも使用しています。



桔梗屋甲府本館は売店の他、手作りお菓子工房、カフェギャラリー、メセナギャラリー、工芸菓子美術館、甲府市無形文化財「甲府囃子保存会」の練習スペースを併設しています。



売店では桔梗信玄餅を始め、黒蜜ときな粉にこだわった商品などを取り扱っています。手作りお菓子工房を併設していますので、出来立てのお菓子を味わっていただけます。

昔ながらの手作業での菓子作りの妙技をじっくり見学できる「手作りお菓子工房」はできたてをその場で味わいながら、工房を丸ごと体感していただけます。この工房は若手職人への伝承の場としても重要な役割を果たし、技術と感性を未来へつなぐ機能を持たせました。



竹林の庭



アイスアン珈琲



桔梗信玄ソフト

メセナギャラリーでは、まず“桔梗屋と中丸精十郎の歴史展”を行います。

戦前から昭和50年代まで桔梗屋店舗の変遷や販促物として使用していた昔の手ぬぐい、焼き簞などを展示します。

中丸精十郎は甲府市初の洋画家(明治時代)で、桔梗屋の創業者である中丸熊太郎の父方のおじです。もともとは南画家で、工部美術学校(東京芸大の前身)へ年齢をごまかして第一期生として入学し、洋画家へ転身しました。



創業110周年記念作品  
春の花菓歴「花欄々」

工芸菓子美術館では、お菓子の材料で作った芸術作品「工芸菓子」を展示します。大作は半年から1年かけて和菓子職人が作成しました。

第23回全国菓子大博覧会(岩手菓子博'98)のメインでもある「お菓子の芸術館」に、山梨県菓子工業組合を代表して工芸菓子を出品し「工芸大賞」を受賞しました。

青沼地区はかつて三味線や和太鼓など美しい和の響きが町から聞こえる風流な場所だったこともあり、甲府本館では地域文化の支援と継承のため、伝統芸能の「甲府囃子保存会」の皆さまが思う存分練習頂ける場所を提供します。練習風景はどなた様でもご覧いただけます。



桔梗屋のイベント時にも演奏して頂いています

# 桔梗屋グループ イベント情報

桔梗屋甲府本館メセナギャラリー ☎055-227-1752

## 中丸精十郎と桔梗屋の歴史展

甲府市出身の画家  
中丸精十郎と桔梗屋の  
歴史を写真とパネルで  
紹介します。



一宮店ギャラリーホール ☎0553-47-3708

## 雅流展～陶を想い 陶と戯れる～

■開催中～5月31日(火)

坂本雅子さんの陶芸作品展。コーヒー  
カップやピアカップ、花器など普段使いの  
陶器を展示販売いたします。



塩山店ギャラリー ☎0553-33-1026

## フラワーアレンジメント作品展

■5月1日(日)～5月31日(火)

甲州市在住の及川さんによる  
フラワーアレンジメント作  
品展。プレゼントにもぴった  
りなキュートなアレンジメントから  
エレガントなものまで展示販  
売します。



山梨県立美術館 展覧会 ☎055-228-3322

## ルネサンスの巨匠 ミケランジェロ展

■開催中～6月12日(日)

"神のごとき芸術家"と讃えられたミケランジェロ・ブオナローティ(1475～1564)。レ  
オナルド・ダ・ヴィンチとともにルネサンスの二大巨匠として君臨し、人類の宝ともいふべき  
芸術を遺しました。《ピエタ》や《ダヴィデ》など、石の塊から造形を彫り出した彫刻家であり、  
システリーナ礼拝堂に《創世記》や《最後の審判》など、壮大な物語を描いた画家であり、  
《サン・ピエトロ大聖堂》、《メディチ家礼拝堂》の造営などを手がけた建築家でもあり  
ました。

ミケランジェロは西洋美術史上のあらゆる分野に影響を及ぼしたと評されます。本展  
は、彼の創造の軌跡、手業と制作過程を、彼の子孫のコレクションを引き継ぐカーサ・ブ  
オナローティ所蔵の素描や建築設計図面、書簡など貴重な資料によって辿ろうとするも  
のです。ルネサンス芸術をご覧いただくまたとない機会です。

山梨県立文学館 展覧会 ☎055-235-8080

## 特設展 辻嵐外 甲州の近世俳人

■4月29日(金・祝)～6月19日(日)

江戸時代の後期、越前の国敦賀(今の福井県敦賀)に生まれ、甲州へ移  
り住んだ俳人、辻嵐外。「嵐外十哲」をはじめとする多くの弟子たちを育て、  
後の甲州俳壇に大きな影響を与えました。

お酒が大好きで絵が得意。残した書画の数々はお洒落でユニーク。超俗  
洒落な作風と、書の魅力をお楽しみください。

フリータイムレッスン ☎055-227-5187

庭のあるお花屋さん

## Dolce Vita!

ドルチェ・ヴィータ!

プライダルブーケ

一生に一度のプライダルを彩るブーケ。スタッフが  
心を込めてブーケづくりをお手伝いいたします!



※写真はイメージです

★Dolce Vita! ではいつでもレッスンのご予約を承っております。(AM10:00～PM6:00)  
※和の会会員:3,000円・一般:3,500円(お茶とお菓子付)  
(ブーケやリースなどが作れます。また別料金でプライダルブーケ作りもできます。)

ハイジの村 ☎0551-25-4700

## 体験教室

### ジェルキャンドル作り

- 日時:5月1日(日)、3日(火・祝)～5日(木・祝)・7日(土)・8日(日)  
11:00～15:00
- 体験料:800円(税込・入園料別途)

### ドライフラワー手作り体験

- 日時:毎週土曜日、日曜日、祝日 10:00～15:00(季節により変動)
- 体験料:1,000円～(税込・入園料別途)

ハイジの村で咲いたお花で作ったドライフラワーを使って、リースを作ります。

## 作品募集中 愛犬フォトコンテスト5月🐾

- テーマ「春のお花に囲まれて」
- 募集期間 5月1日(日)～31日(火)
- 応募方法  
event.kikyouya.g@gmail.comまで  
詳細はHPまたは下記までお問い合わせください
- ハイジの村 0551-25-4700  
http://www.haiji-no-mura.com/
- ☆入賞者には年間パスポート&素敵なグッズをプレゼント



3月ゴールド賞 長屋様  
「春がまちざれない」

## 「社内託児所ハイジ」探訪記

### おもいっきり遊ぼう おもいっきり学ぼう

3月31日(木)に平成27年度の卒園  
式を行いました。ご卒園おめでとう  
ございます。たくさん思い出が心の中  
にギュッと詰まっています。たくさん  
お友達を作って楽しい保育園生活  
を送ってください。



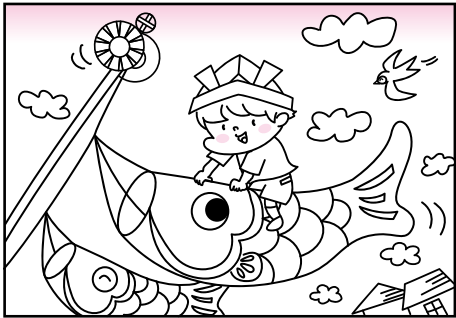
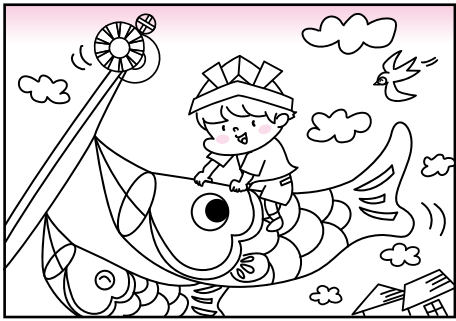
- 5月の行事予定
- 9日(月)～14日(土) 登園児の多い日にハイジの村に遠足
- 16日(月) お誕生会
- 29日(日) 防犯訓練
- 25日(水) 身体測定
- 30日(月) 避難訓練

社内託児所ハイジ 笛吹市石和町上平井819(一宮本社工場近く)

園児募集 受付期間:随時 ※一時預かりの場合でも登録が必要です。  
受付について お申込み・お問合せは、園事務室 電話0553-47-3700

# 間違い探しクイズ

絵中に七ヶ所の間違いがあります。



キリトリ線

## 前回の答え



応募総数104名 正解者99名

### 【前回の当選者】

- 佐藤 淳 様 (北海道)
- 小林 友里 様 (東京都)
- 横瀬 若菜 様 (甲州市)
- 平林 ちよ子 様 (長野県)
- 斉藤 千春 様 (中央市)

## 編集室から

5月になり、お天気の良い日は、外へお出かけしたくなります。そんな時には、カメラを片手にハイジンの村でお花を見たり、イタリアントマトクラブでおしゃれなランチなんていいですね。

はじめて、この香 桔梗屋に入社してきました。入社から一ヶ月。まだまだ字がごちゃごちゃ多く、先輩方からどんどん吸収していきたいと思えます。

## 次回の募集テーマは「梅雨晴」です。

皆様の素敵な俳句、川柳をお待ちしております。

- 夏近し 犬の呼吸も 早くなり
- 残雪に 農鳥見えて 夏近し
- マンドリン 音色みやびに 夏近し
- 庭の芝 色つきはじめ 夏近し
- 八百屋さん すいか並び 夏近し
- 梅雨明け 暑くなりゆく 夏近し
- 山々の 残雪消えて 夏近し
- ゆかた着て うちわ片手に 夏近し
- うの花が すきだと言う君 風の人
- 夕空を 燕飛び交う 夏近し
- 川べりに 稚魚たわむれて 夏近し
- 18歳 選挙権への 夏近し
- 愛娘 初めての夏 たのしみだ
- 桜ちり ほつとひといき 夏近し
- 夏近し 汗と白球 甲子園
- 梅雨明けは いつかいつかと 待ちわびて
- 農鳥が見える頃には 夏近し
- 富士の山 灯りともし火 夏近し
- 衣替え 新しい服 買いたいな
- 色どりの 紫陽花咲くよ 梅雨に濡れ
- ひらひらと 木漏れ日落ちて 夏近し
- あけがたや 雲の流れに 夏近し
- 青葉見て 夏の訪れ 待ち遠し
- 夏近し 出来が気かり 農作業
- 桜見る 誰もが笑顔 春の風
- うぐいすを 木々の緑は 夏近し
- 光る海 風こちち良く 夏近し
- 萬年蔵
- 野田 睦子
- 野沢 百合子
- 伊藤 敏子
- 萩原 陸子
- 山梨 舞子
- 森澤 一幸
- 田沢 幸子
- 反田 瑠子
- 小宮山 秀子
- 下平 ゆみ
- 五ノ井 邦子
- 柳川 亜佳莉
- 風間 ますみ
- 秋山 夏来
- 宮下 真知子
- 小野 真由美
- 小野 尚之
- 宮下 愛子
- 羽田 栄子
- 竜沢 栄子
- 野沢 吉紀
- 雨宮 久美子
- 村田 秀子
- 石井 ちひろ
- 窪寺 つや子
- 横瀬 若菜

# あなたへ幸運を呼び込む 西洋占星術 by レイナ里亜

<p><b>5月</b></p> <p>全体運/☆☆☆☆最高 ☆☆☆☆良好 ☆☆☆普通 ☆☆☆無難 ☆注意</p> <p>※注意日は、稀に最高の日となります。どちらに出るかは本人次第。</p>	<p><b>おひつじ座</b> 全体運/1日から20日☆☆ (3/21~4/19) 21日から31日☆☆☆</p> <p>「仕事運」定説を重んじる事で順調に進む。「金運」24日まで貯める楽しみに目覚めると吉。後半にささやかな冒険購入を!「健康運」27日まで体を動かす機会増やして運上昇。22日・31日吉。17日・28日注意</p>	<p><b>てんびん座</b> 全体運/1日から20日☆☆ (9/23~10/23) 21日から31日☆☆☆</p> <p>「仕事運」秘策を考えてみると名案浮かびそう。後半、実行へ!「金運」24日まで衝動抑えて。後半、思い切った購入を。「健康運」27日まで散歩など手軽な健康法が調子改善に。24日・27日吉。4日・5日注意</p>	
<p><b>おうし座</b> 全体運/1日から20日☆☆☆☆ (4/20~5/20) 21日から31日☆☆☆</p> <p>「仕事運」仕事への姿勢が尊敬される出来事あり。「金運」24日まで最高の購入時。高額品も吉。後半はグルメに凝るとマル。「健康運」PCで持病をいたわる良い情報入手できそう。6日・16日吉。27日注意</p>	<p><b>さそり座</b> 全体運/1日から20日☆☆ (10/24~11/22) 21日から31日☆☆☆</p> <p>「仕事運」組む相手への譲る精神でさらに効率アップ。「金運」24日まで楽しみ事への費いどんどんすべし。後半はセーブを。「健康運」27日まで甘い物の食べ過ぎを調整したい。26日・29日吉。6日・7日注意</p>	<p><b>ふたご座</b> 全体運/1日から20日☆☆ (5/21~6/21) 21日から31日☆☆☆☆</p> <p>「仕事運」周囲への思いやりから後半好転する可能性あり。「金運」24日まで決め付けない方がよい。後半、うれしい事に遭遇。「健康運」27日まで不遇な事に遭いやすいので用心を。27日・28日吉。2日・16日注意</p>	<p><b>いて座</b> 全体運/1日から20日☆☆ (11/23~12/21) 21日から30日☆☆ 異性運のみ☆☆☆☆</p> <p>「仕事運」先輩との交流機会増やすと仕事はかどる傾向。「金運」24日まで楽しみ感覚が無駄防ぎ。後半、ファッション関係出費大吉。「健康運」27日まで危険な運動極力避けて。5日・13日吉。25日・29日注意</p>
<p><b>かに座</b> 全体運/1日から20日☆☆☆ (6/22~7/22) 21日から31日☆☆</p> <p>「仕事運」一人では無理でも複数で臨めば完成できる時。「金運」24日まで交流への出費がツキ招く。後半、寄付行為をお勧め。「健康運」27日まで規則正しい生活一層心がけてマル。2日・21日吉。25日・26日注意</p>	<p><b>やぎ座</b> 全体運/1日から20日☆☆☆☆ (12/22~1/19) 21日から31日☆☆☆</p> <p>「仕事運」創造力さえるので臆せずアピールを。後半成果出せそう。「金運」上昇中。積極策でさらにアップ。25日以降は落ち着く。「健康運」27日まで足浴で血行改善を試みて。6日・15日吉。27日・31日注意</p>	<p><b>しし座</b> 全体運/1日から20日☆☆ (7/23~8/22) 21日から31日☆☆☆</p> <p>「仕事運」期待に答えるべく新プラン提示を。後半採用の可能性あり。「金運」24日まで仕事関係の出費優先を。後半、趣味への投資吉。「健康運」27日まで屋外での運動をぜひ!12日・24日吉。1日・7日注意</p>	<p><b>みずがめ座</b> 全体運/1日から20日☆☆ (1/20~2/18) 21日から31日☆☆☆☆</p> <p>「仕事運」不言実行でうまくいく事あり。特に後半楽しみ。「金運」24日まで家族への出費幸運。後半、投資事が有意義。「健康運」27日まで仲間との運動意欲増す。後半は休息を。27日・31日吉。12日・13日注意</p>
<p><b>おとめ座</b> 全体運/1日から20日☆☆☆☆ (8/23~9/22) 21日から31日☆☆☆</p> <p>「仕事運」大胆な発想からの提案で指示集める。特に後半注目得る。「金運」24日まで旅行出費が開眼につながる。後半は節約を。「健康運」27日まで予想外の不調にご注意を。7日・15日吉。29日・30日注意</p>	<p><b>うお座</b> 全体運/1日から20日☆☆☆ (2/19~3/20) 21日から31日☆☆</p> <p>「仕事運」流行からヒントを得ると発展につながる。「金運」24日まで新商品の購入ラッキー。後半、手作りで節約を。「健康運」27日まで心配、無理NG。後半運気回復へ。11日・20日吉。23日・24日注意</p>		



# 読者のコーナー

「読者のコーナー」は、読者の皆様が作るページです。次のものを募集します。①「間違い探しクイズ」(絵中に七ヶ所の間違いがあります。)左上を切り取って、間違いを赤ペンで印したものをハガキに貼って応募下さい。正解者五名に抽選の上、桔梗屋商品をプレゼント。②「はじめての五・七・五」自作の俳句、川柳 ③美味求真を読んで思ったこと、感じたこと ④桔梗屋玄餅に関するエピソード 宛先は、〒4000100三 甲府市丸の内三二二〇二「桔梗屋美味求真編集室」まで。住所氏名、電話番号を明記の上、「応募下さい。クイズ、五七五の締め切りは五月十日(火)です。」

## はじめての五・七・五

たくさんのご応募をいただきありがとうございました。

## 今月のテーマ「夏近し」

# 花と幸せのテーマビレッジ ハイジの村



## 愛犬フォトコンテスト5月

- テーマ「春のお花に囲まれて」
  - 募集期間 5月1日(日)~31日(火) **作品募集中**
  - 応募方法 event.kikyouya.g@gmail.comまで  
詳細はHPまたは下記までお問い合わせください  
ハイジの村 0551-25-4700 <http://www.haiji-no-mura.com/>
- ☆入賞者には年間パスポート&素敵な景品をプレゼント



ロードレインハイジ号

予告

# 春のバラ祭り

6月1日から開催

### 愛犬と一緒に入園できます

※同伴入園ができる犬種に制限がございますのでお問合せください  
※犬1匹につき、エチケットセット(300円)1セットのご購入が必要です  
※入園の際はハイジの村が定める「ペット同伴入園利用規定」に同意をお願いします

### GWイベント

- 4/29(金)祝・30(土) 5/1(日)・3(火)祝~5(木)祝・7(土)・8(日) ●ジェルキャンドル作り 800円(11:00~15:00)
- アルプホルン演奏体験 無料
- 毎週土、日曜日、祝日 ●ドライフラワー手作り体験(10:00~15:00最終受付)
- 毎日 ●コイのえさやり体験 ●セグウェイ園内ガイドツアー

体験  
教室

ハイジの村10周年記念  
スタンプラリー

OPEN 9:00~18:00 無休 山梨県北杜市明野町浅尾2471 TEL0551-25-4700 <http://www.haiji-no-mura.com>

HEIDI'S GARDEN

HEIDI'S VILLAGE 花の教会

山梨らしさが伝わる  
ぶどう棚のチャペル

## Bridal Fair

ハーフコース無料試食と  
個人ブライダル相談  
お客様のご都合に合わせて承ります。  
お食事を楽しみながら  
ゆっくりとご相談いただけます。



大自然に囲まれた湖畔のリゾートで華やかなフラワーウエディングを

- 5/15(日) 5組限定 人気の試食付!  
ガーデンチャペル体験フェア  
9:00~18:00  
●模擬挙式 ●会場見学 ●特製ハーフコース無料試食会(5組限定) ●ブライダル相談会
- 6/26(日) 5組限定 模擬挙式&  
ウエディングメニューテイastingフェア  
9:00~18:00  
●模擬挙式 ●会場見学 ●ブライダル相談会 ●特製ハーフコース無料試食会(5組限定)

河口湖  
要ご予約  
参加無料  
**HEIDI'S GARDEN** TEL.0555-73-8388 (レストラン内)  
南都留郡富士河口湖町船津211(河口湖南岸交番前)  
【営業時間】9:00~21:30 無休

### ハイジの村だから叶う“フラワーウエディング”

- 5/3(火)・4(水) 25万球のチューリップに囲まれて  
模擬挙式&ドレス試着体験フェア  
9:00~18:00  
●模擬挙式 ●会場見学 ●展示 ●ブライダル相談会  
●憧れのプリンセス体験(ドレス試着&ヘアメイク、写真プレゼント)
- 6/19(日) 模擬挙式&お好きなドレスの試着付  
ローズガーデンブライダルフェア  
9:00~18:00  
●模擬挙式 ●会場見学 ●展示 ●ブライダル相談会  
●憧れのプリンセス体験(ウエディングドレスの試着&花嫁ヘアメイク体験、お写真プレゼント)

北杜市  
要ご予約  
参加無料  
**HEIDI'S VILLAGE 花の教会** TEL.0551-25-4702 山梨県北杜市明野町浅尾2471  
【営業時間】9:00~18:00 無休

# 森の中の水族館

山梨県立富士湧水の里水族館

富士山の湧水、名水で知られる忍野村にある全国有数の淡水魚水族館

### GWイベントカレンダー

4/29(金)	こいのぼりづくり	10:00~12:00, 13:30~15:30	5/3(火)	チョウザメタッチング	10:00~12:00, 13:30~15:30
	貝がら工作体験	10:00~12:00, 13:30~15:30	5/4(水)	チョウザメタッチング	10:00~12:00, 13:30~15:30
4/30(土)	こいのぼりづくり	10:00~12:00, 13:30~15:30	5/5(木)	チョウザメタッチング	10:00~12:00, 13:30~15:30
	外池エサやり体験※	11:00~、14:00~ 各回先着20名	5/6(金)	貝がら工作体験	10:00~12:00, 13:30~15:30
	バックヤードツアー	11:30~、14:30~ 各回先着10名	5/7(土)	外池エサやり体験※	11:00~、14:00~ 各回先着20名
5/1(日)	貝がら工作体験	10:00~15:00		バックヤードツアー	11:30~、14:30~ 各回先着10名
	二重回遊水槽エサやり体験	11:00~、14:00~ 各回先着20名	5/8(日)	貝がら工作体験	10:00~15:00
	アユのぼり※	15:00~		二重回遊水槽エサやり体験	11:00~、14:00~ 各回先着20名
5/2(月)	貝がら工作体験	10:00~12:00, 13:30~15:30		アユのぼり※	15:00~
	バックヤードツアー	11:00~、14:00~ 各回先着10名			



〒401-0511  
山梨県南都留郡忍野村忍草3098-1  
さかな公園内 ☎0555-20-5135  
<http://www.morinonakano-suizokukan.com>



※雨天中止