

1977年(昭和52年)7月創刊  
12月(師走)第460号



— 発行所 —  
(株) 桔梗屋・マーケティング企画室 ©  
山梨県笛吹市一宮町  
坪井工業団地  
TEL (0553) 47-3700  
<http://www.kikyouya.co.jp/>

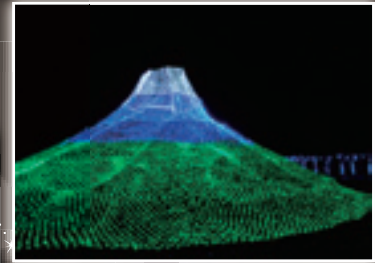
創作和菓子  
桔梗屋 原沢市  
花菓亭  
創業明治貳拾貳年

# 美味求真

Bimi-Kyusin

# 12

2015

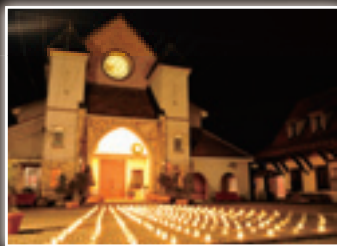


花と幸せのテーマパーク  
**ハイジの村**

開催中

# 光のページェント

2016.1/3回まで



<http://www.kikyouya.co.jp/>

オンライン  
ショップ

<http://www.kikyousingenmochi.com>





**プレミアム**  
桔梗信玄餅アイス

6個入... 1,920円  
8個入... 2,560円  
12個入... 3,840円



**伝統のこだわり**  
桔梗信玄餅アイス

6個入... 1,614円  
8個入... 2,152円  
12個入... 3,228円



**プレミアム**  
桔梗信玄餅

12個入... 2,400円  
16個入... 3,200円

24個入... 4,800円  
24個木箱入... 5,800円  
(ご予約商品)

# お歳暮

真心こもった、ふるさとの銘菓を



**黒蜜**  
黄名粉  
桔梗信玄プリン



**黒蜜**  
黄名粉  
桔梗信玄ゼリー

**工場直送セット**

桔梗信玄餅生ロール(5切入)  
桔梗信玄ゼリー(6個入)  
桔梗信玄生プリン(6個入)

3,462円

※価格は税別価格です

黒蜜庵 花菓亭 原治郎 桔梗庵

TEL0553-47-3701 (商品受注センター) <http://www.kikyouya.co.jp>

## ★★ YBSラジオ特別生放送番組 ★★

### ハイジの村presents「流星☆LIVE」

2015年最後の天体ショー「ふたご座流星群」。豊かな自然に恵まれ、多くの天体ファンが集う山梨の冬は厳しい寒さに見舞われますが、空気が澄んで、見事な星空を楽しむことができます。三大流星群の一つである「ふたご座流星群」をラジオの生放送で楽しむ番組を企画しました。

番組に参加して一緒に楽しむもよし、ラジオを聞きながらそれぞれの自宅などで同じ夜空シェアしましょう。数万光年の距離を超えて私たちに届く星の輝きを感じながら星のロマンを感じるとともに、貴重な星空を後世に引き継ぎたいと思います。

**放送予定時間** 2015年12月13日(日) 22:00~23:00

**出演者** 司会進行: 櫻井和明  
ゲスト: 高橋真理子(元科学館研究員)  
NYT(バイオリンとギターユニット)

**中継場所** ハイジの村

**流星ラジオ参加者募集** 流れ星と一緒に見ませんか? YBSラジオは12月13日・日曜日午後10時から11時まで「ハイジの村プレゼンツ・流星☆LIVE」を放送します。この日は三大流星群の一つ「ふたご座流星群」の観測条件に恵まれていると言われています。

ラジオでは流星の様子を北杜市明野町のハイジの村から生中継します。進行は櫻井和明アナウンサー、解説は宙先案内人、星空工房アリシャ代表の高橋真理子さんです。さらにバイオリンとギターユニット、NYTの生演奏もお届けします。生放送の前、午後9時からハイジの村レストランホールにてNYTのパフォーマンスや高橋さんによる星のお話をお楽しみいただけます。会場にお越しただく方は午後9時までにハイジの村にご入園下さい。

## ハイジの村 光のページェント 制作秘話

**制作者のコメント**

ハイジの村のイルミネーションを毎年見に来てくださっているお客様にも、新鮮に感じて頂けるようなイルミネーションを作ろう、というのが私たちスタッフの毎年の課題です。

今年の目玉は、新登場の「ウエストミンスター宮殿と時計台ビッグベン」。実際に登ることができ、ここからまわりのイルミネーションを見渡せますよ。

もう一つの目玉である、全長100mのナスカの地上絵(ハチドリ)もここから見られます。反対側には「光の花園」。イルミネーションと光ファイバーのコラボレーションの力作です。ウエストミンスター宮殿から見るのはもちろんのこと、展望塔に登って見ても楽しめると思いますよ。

その他にも、園内全体に様々なイルミネーションを用意したので、ぜひ見て頂きたいです。ロードトレインハイジ号の「イルミネーションツアー」で園内を回るのもオススメです。

イルミネーション制作担当 谷口



来春  
オープン予定

### 和菓子技術の伝承と コミュニケーションと おもてなしにこだわった 桔梗屋甲府本館



11月4日(水)起工式を行いました。

気持ちの良い秋晴れの中、役員などが出席し神様に工事の無事や安全と青沼本館の繁栄を祈りました。(現 東治郎青沼店 隣)

## 祝受賞 平成27年度「やまなし産業大賞」 経営品質大賞部門 大賞

【表彰制度の趣旨】山梨県では、本県産業の発展や地域経済の活性化に対する貢献が顕著な企業等を顕彰することにより、県内企業の活動意欲を高め、地域の核となる企業を育成することを目的として、「やまなし産業大賞」を平成21年度に創設しました。

お客様からの声  
リメイク編

お客様から頂いた  
お手紙をご紹介します。  
東京都 鈴木様より

拝啓 いつも桔梗屋さんの桔梗信玄シリーズを美味しく頂いている者です。先日はぶどう狩りの帰りに談合坂のサービスエリアに立ち寄り、毎度恒例になっている桔梗屋さんの桔梗信玄シリーズをお土産に購入しました。自宅留守番をしていた家族と愛犬「コール」はお土産に飛びつき大喜び。今回初めて桔梗信玄生プリンを買ったので興味津々のようでした。愛犬は勿論自分が貰えることを期待し、早速一緒に頂きました。とても美味しく又、桔梗信玄生プリンも大好きになりました。



桔梗信玄生プリンの包装紙(ビニールの風呂敷)がバンダナとハチマキにリメイク!

その後のパッケージの可愛いビニール風呂敷でバンダナとハチ巻きを作り愛犬に着飾ってみました。とても似合い可愛く撮れたので写真を含め、ひと目ご覧頂きたくお送りさせて頂きました。

家族皆が大好きな桔梗屋さんの桔梗信玄餅をはじめプリンやお菓子等もずっと愛し続けていきたいです。これからも是非美味しいお菓子を開発し続けていって下さいませ。 かしこ

“素敵なお手紙と可愛いお写真ありがとうございます。このお手紙を励みに、これからも愛され続けて頂けるように精進して参ります。それにしてもコールちゃん、青い鹿の子様様がとってもお似合いですね。白黒でしかお伝えできないのが残念です。”

## TV テレビで紹介されました

10月29日(木)放送  
フジテレビ  
「櫻井有吉のアブナイ夜会」



ゲストで来ていたモデルの佐藤葉里さんがプライベートで撮影した桔梗信玄ソフトの顔出しパネルを紹介してくださいました。手に握られているのはお菓子の詰め放題。桔梗信玄餅工場テーマパークを満喫いただき、ありがとうございます。



11月11日(水)放送  
フジテレビ  
「突撃LIVEグッディ!!」

“気になったのでついていった”というコーナーで、桔梗信玄餅工場テーマパークのお菓子の詰め放題が取り上げられました。お菓子の詰め放題にいらっしゃっている、詰め放題の達人へインタビューし、詰め放題のコツなどが紹介されました。

自社農園

## ハイジの野菜畑

富士北麓 富士吉田ファーム

### 新そば祭り

水琴茶堂・葉々茶寮・権六

そば粉は  
自社農園産100%



写真はイメージです。

期間限定

12/13まで「新そば」食べ放題!

自社農園ハイジの野菜畑「富士吉田ファーム」産のそばを心ゆくまでご堪能ください

秋バ収穫

12月の収穫

- ・笛吹ファーム
  - ほうれん草
  - カブ ○小松菜
  - かぼちゃ
- ・明野ブランド
  - 大玉トマト
  - ミニトマト
  - いちご
- ・明野ファーム
  - 辛味大根



手剥きならではの  
形にこだわった  
昔ながらの“ころ柿”

12月上旬発売

グリーンアウトレット 1/2

# はなびら餅

店舗・期間限定  
12/30~1/6



5個入...1,195円 10個入...2,389円

# 迎春

# 桔梗信玄餅



寿ぎ  
10個入...1,436円  
15個入...2,102円

※価格は税別価格です

桔梗屋 厚岸 花菓亭 黒蜜庵

商品受注センター TEL0553-47-3701



餅は餅屋の

## のし餅・お供え餅

丁寧につぎあげたお餅は、伸びが良く程よいコシがあります。桔梗屋自慢の味です。

のし餅・お供え餅は特注商品なので3日前までにご予約下さい。

のし餅(1kg)・・・1,300円  
お供え餅 5号(直径約12cm)・・・1,500円  
※1号～30号まで承ります

## お正月ギフト



お赤飯  
小(300g) 600円  
中(500g) 900円  
大(750g) 1,300円



弊社既存の焼印のほか、お好きな文字やイラストをお作りすることも可能です。(焼印の制作には1ヶ月程お時間がかかります。)

おひとつ 116円



鶴の子餅  
8個入(4.5寸重箱) 1,000円



紅白饅頭  
5個入(4.5寸重箱) 800円

※価格は税別価格です

# 成人の日

こだわりの  
どらやき  
一祝オシシタル  
焼印入

ご予約承ります

水琴茶堂

# おせら料理



ご予約承ります  
12月13日(日)まで

水琴茶堂のおせら 二段重 12,000円(税別) ※写真はイメージです

ご予約締め切り  
12月17日(木)



※写真はイメージです

水琴茶堂の石臼挽きそば  
生麺300g(2人前)、そばつゆ…………… 800円

えび天付  
お手軽茹でそば  
茹で麺(150g)1人前、  
えび天1本、そばつゆ、  
薬味、ほぐし水  
……………400円

※価格は税別価格です

# 年越しそば

一年の締めくくりには…

# 今月の上生菓子

しわす 師走

今年も残りわずか。寒さもより一層増し、本格的な冬を迎えました。一年で最も夜が長い冬至や、雪の中でも咲くスイセンなど、冬を感じさせる上生菓子をご用意いたしました。



- 燕 上……羊羹 周り……煉切 中……皮むきこし餡
- 冬至 上……うぐいす鹿の子 周り……南瓜薯蕷饅頭 中……白餡
- 雪中花 上……羊羹 周り……鹿の子 中……皮むきこし餡



# Merry Christmas



## グルメマルシェの オードブルとチキンで祝う クリスマス



予約締切日  
**12月17日(木)**  
お渡し日  
12月23日(木)~25日(金)

1人1杯  
総額ご挨拶

クリスマス  
オードブル  
2,000円



クリスマスチキン  
1本入 450円  
2本入 900円

非営・惣菜

### グルメマルシェ

〒400-0031 甲府市丸の内1丁目1-8 (甲府駅ビル セレオ甲府2階)  
TEL 055-223-2665 8:00-20:00

※価格は税別価格です  
写真はイメージです

## Christmas Cake 2015



Xmasデコレーション  
4号 12cm (3~4名) 2,100円  
5号 15cm (6~8名) 2,900円  
6号 18cm (8~10名) 3,500円

限定  
60個

ガトー・ショコラ  
18cm (8~10名)  
3,000円

限定  
60個

カシス・ノアール  
17cm (5~6名)  
3,000円

限定  
60個

パール・ノエル  
17cm (5~6名)  
3,000円

予約締切日  
**12月20日(日)**  
お渡し日  
12月23日(木)~25日(金)

**12月11日(金)までに  
ご予約頂くと  
特別早期割引**  
(表示価格より15%割引)

ティラミス  
17cm (5~6名) 3,000円

限定  
60個

※価格は税込価格です  
TEL0553-47-3701  
(商品受注センター)



富士山、南アルプス連峰の大自然の恵みを受け、ストレスを与えることなく、健やかに育てた信玄鶏にマスタードを塗って、パセリの入ったパン粉をまぶしたフランスの調理法で仕上げました。

ディアブル風とは日本語で悪魔風、悪魔がマントを広げた様子をイメージしています。コクのあるまろやかな味わいのデミグラスソースにフランス産のマスタードのアクセントがきいた一皿です。

11/4(水)UTY「ウッティタウン6丁目」  
11/13(金)UTY「はなきんマーケット」で紹介されました。



ルドゥーテのバラ展 ランチメニュー (11時~15時)  
信玄鶏のソテー ディアブル風 ベルローズのガロニと共に  
¥1,200 サラダバー、スープバー、パン付

※価格は税別価格です



アート・アーカイブス

県立美術館内レストラン TEL055-232-3855 9:30~17:00



12月下旬  
オープン予定

## Renewal open

この度Dolce Vita!は新しく生まれ変わります。

日々の暮らしに彩をくれるお花たち  
そんなお花たちの素敵な魅力をもっともっと多くの方々に知って見て  
感じていただきたい。そのきっかけは、Dolce Vita!から。  
スタッフ一同心よりお待ちしております。

NewYear 2016 \*迎春門松風アレンジメント ¥3,240~  
\*迎春花束 ¥1,620  
\*花おせち ご予算に応じてお作りいたします

写真はイメージです。価格は税別価格です。

庭のあるお花屋さん

# Dolce Vita!

ドルチェヴィータ

各種アレンジメント承ります  
花葉亭美術館通り店 ☎055-227-5187  
営業時間 9:00~19:00 <http://koi87.com/>



# 桔梗屋グループ イベント情報

教室は初心者の方、1回限りという方の参加も大歓迎!!是非お気軽にご参加下さい。続けて参加されたいという方は、料金がお得になる「和の会」への入会がおすすめです。

**一宮店ギャラリーホール** ☎0553-47-3708

## 桔梗屋グループ写真展 ■12月1日(火)~

桔梗屋グループの写真を展示します。



**塩山店ギャラリー** ☎0553-33-1026

## クリスマスとお正月の フラワーアレンジメント作品展

■12月1日(火)~12月30日(水)

甲州市在住の及川さんによる作品の展示販売です。クリスマスプレゼントにぴったりな小さなお花のバリエーションをお楽しみください。



**山梨県立美術館 展覧会** ☎055-228-3322

## 花の画家ルドゥーテのバラ展

■開催中~2016年1月17日(日)

ベルギー出身のピエール=ジョゼフ・ルドゥーテ(1759~1840)は、フランス王妃マリー=アントワネットの博物蒐集室付きの画家として重用され、フランス革命後はナポレオンの皇妃ジョゼフィーヌに仕えました。「花のラファエロ」とも称えられたルドゥーテの作品は、『バラ図譜』『美花選』等の作品集で知られています。169枚の銅版画からなる『バラ図譜』は、点刻彫版法の超絶技巧により、花卉の一枚一枚まで正確に且つ柔和に表現されています。ジョゼフィーヌ皇妃は、「近代バラの母」と呼ばれるほどバラ栽培に情熱を燃やし、マルメゾン宮殿に世界中から貴重な品種のバラを集めさせたが、ルドゥーテはそこに自由に入出入りすることを許され、『バラ図譜』の制作に没頭したということです。本展では、ボタニカル・アートの巨匠として多くの人々を魅了し続けているルドゥーテの作品を紹介します。

## お正月イベント

桔梗信玄餅工場テーマパーク  
**初詣縁日**

1月1日・2日・3日

笛吹市一宮町坪井1928 桔梗屋本社



お祭り屋台、獅子舞、お囃子、琴、尺八など迎春イベントを開催します。

**アレンジメント教室** ☎055-227-5187

庭のあるお花屋さん

## Dolce Vita!

ドルチェ・ヴィータ!

ブライダルブーケ

一生に一度のブライダルを彩るブーケ。スタッフが心を込めてブーケづくりをお手伝いいたします!



※写真はイメージです

★Dolce Vita! ではいつでもレッスンのご予約を承っております。(AM10:00~PM6:00)  
※和の会会員:3,000円・一般:3,500円(お茶とお菓子付)  
(ブーケやリースなどが作れます。また別料金でブライダルブーケ作りもできます。)

**ハイジの村** ☎0551-25-4700

## 体験教室

### クリスマスジェルキャンドル作り

- 日時:12月5日(土)、6日(日)、12日(土)、13日(日)、19日(土)、20日(日)、23日(祝水)~25日(金) 17:00~20:00
- 体験料:800円(税込・入園料別途)

### 後藤みどり先生のバラづくりの講習と実習

「冬のツルバラの誘引、剪定 実習:バラと草花のクリスマス寄せ植え」

- 日時:12月19日(土) 13:00~15:00
- 講習料:4,500円(税込・入園料別途)

要ご予約

### 愛犬フォトコンテスト10月入賞作品

テーマ「楽しいハロウィン」

- ゴールド賞 原田様 ハイジの村にスーパーマンも参上
- シルバー賞 浦郷様 Trick or Treat!
- ブロンズ賞 内藤様 かぼちゃと愛犬「すく」



ゴールド賞 原田様

### 愛犬フォトコンテスト12月

- テーマ「愛犬と楽しむクリスマス」
- 募集期間 12月1日(火)~12月31日(木)
- 応募方法 event.kikyouya.g@gmail.comまで  
詳細はHPまたは下記までお問い合わせください
- ハイジの村 0551-25-4700 <http://www.haiji-no-mura.com/>
- ☆入賞者には年間パスポート&素敵なグッズをプレゼント

### 「社内託児所ハイジ」探訪記

#### おもいっきり遊ぶ おもいっきり学ぶ

10月20日にがほちゃの収穫体験に行きました。畑いっぱいのがほちゃ畑から大きながほちゃを探して収穫しました。重たい大きながほちゃでした。



#### 12月の行事予定

24日(木)クリスマス会 25日(金)身体測定 30日(水)避難訓練

社内託児所ハイジ 笛吹市石和町上平井819(一宮本社工場近く)

園児募集 受付期間:随時 ※一時預かりの場合でも登録が必要です。  
受付について お申込み・お問合せは、(株)桔梗屋 総務部迄 電話0553-47-3700

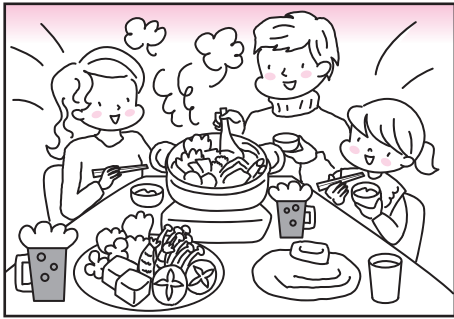
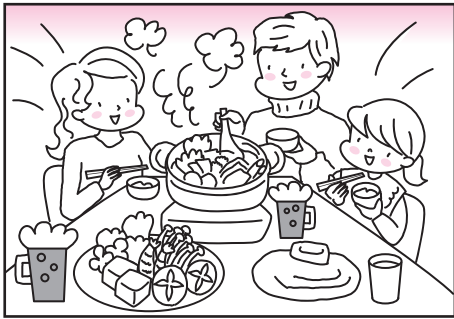
### 1月1日・2日・3日 ハイジの村 おかしなアウトレット



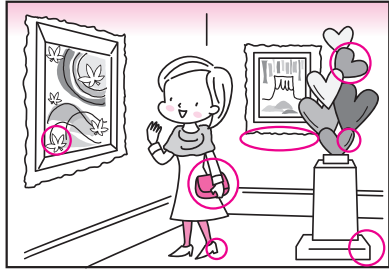
お菓子・雑貨・花鉢など アウトレット販売です。お菓子の詰め放題も開催。専用の袋に詰められるだけ詰めて220円。なくなり次第終了なのでお早めに!

# 間違い捜しクイズ

絵中に七ヶ所の間違いがあります。



## 前回の答え



応募総数48名 正解者30名

### 【前回の当選者】

- 金子 たい子様 (甲州市) 前川 百合子様 (東京都)
- 富沢 千代美様 (甲州市) 石神 志朗様 (中央市)
- 丹羽 里江子様 (東京都)

## 12月 あなたへ幸運を呼び込む 西洋占星術 by レイナ里亜

全体運/☆☆☆☆最高 ☆☆☆良好 ☆☆☆普通 ☆☆☆無難 ☆☆☆注意  
※注意日は、稀に最高の日となります。どちらに出るかはお本人次第。

<p><b>おひつじ座</b> 全体運/ (3/21~4/19) 1日から22日☆☆☆ 23日から31日☆☆☆</p> <p>「仕事運」9日まで上司へ直訴を。後半、そのフォローに努めたい。「金運」5日まで誘惑多し。6日以降、内密がカギ。「健康運」心配。年末ほどハメはずし過ぎないように! 1日・2日吉。26日・27日注意。</p>	<p><b>てんびん座</b> 全体運/ (9/23~10/23) 1日から22日☆☆☆ 23日から31日☆☆☆</p> <p>「仕事運」9日まで複数同時に手掛けて正解。後半、身内の意見よく聞いて。「金運」5日まで絶好の買い物時!後半、引き締めて。「健康運」腰勞りつつグルメ意識した食生活を。 2日・5日吉。26日・30日注意。</p>
<p><b>おうし座</b> 全体運/ (4/20~5/20) 1日から22日☆☆☆ 23日から31日☆☆☆</p> <p>「仕事運」9日まで裏事情に理解示して。後半、高い志が道開く。「金運」5日まで後輩に奮ると得あり。後半、大胆出費稀にOK。「健康運」喉を守るべくうがいとマフラー必須。 23日・30日吉。8日・9日注意。</p>	<p><b>さそり座</b> 全体運/ (10/24~11/22) 1日から22日☆☆☆ 23日から31日☆☆☆</p> <p>「仕事運」9日まで意思の強さアピールを。後半、柔軟性で切り抜けられる。「金運」5日まで成り行きも悪くなし。後半、主張通してマル。「健康運」足裏マッサージぜひ頻繁に! 26日・30日吉。21日・22日注意。</p>
<p><b>ふたご座</b> 全体運/ (5/21~6/21) 1日から22日☆☆☆ 異性運のみ☆☆☆☆☆ 23日から31日☆☆☆</p> <p>「仕事運」9日まで苦労多し。限界挑戦のつもりでトライ。後半、多少報われる気配あり。「金運」5日まで異性関係で恵まれる。後半、チープ賢明。「健康運」スキーがイチ押し! 5日・6日吉。10日・11日注意。</p>	<p><b>いて座</b> 全体運/ (11/23~12/21) 1日から22日☆☆☆☆☆ 23日から31日☆☆☆</p> <p>「仕事運」9日まで今年一番の注目される時。後半、地道に続ける覚悟を!「金運」5日まで口コミでの購入おすす。後半、慎ましさを。 「健康運」仲間と共に運動行こうと励みに! 1日・10日吉。23日・25日注意。</p>
<p><b>かに座</b> 全体運/ (6/22~7/22) 1日から22日☆☆☆ 23日から31日☆☆☆ 異性運のみ☆☆☆☆☆</p> <p>「仕事運」9日まで年上の後半意見重視を。後半、行動力アップ。「金運」5日まで助言も受け入れて。後半、運命の出会い!「健康運」持病含めて無理は崇りやすいので気をつけて。 8日・9日吉。24日・25日注意。</p>	<p><b>やぎ座</b> 全体運/ (12/22~1/19) 1日から22日☆☆☆ 23日から31日☆☆☆☆☆</p> <p>「仕事運」9日まで勤が冴える。後半、堅実な姿勢が評価される。「金運」5日まで仕事上の出府割り切るべき。後半、娯楽出費マル。「健康運」ケガや事故にはくれぐれもご用心を。 23日・31日吉。1日・5日注意。</p>
<p><b>しし座</b> 全体運/ (7/23~8/22) 1日から22日☆☆☆☆☆ 23日から31日☆☆☆</p> <p>「仕事運」9日までチャンス多々。後半、緻密さも意識すること!「金運」5日まで同僚との付き合い出費積極的!後半、家庭に重きを。「健康運」1日数分のストレッチで快適。 1日・5日吉。26日・27日注意。</p>	<p><b>みずがめ座</b> 全体運/ (1/20~2/18) 1日から22日☆☆☆☆☆ 23日から31日☆☆☆</p> <p>「仕事運」9日まで協力が一番!後半、イメージから入るとOK。「金運」5日まで旅行と勉強への投資幸運。後半、支出セーブを。「健康運」遠出を兼ねたウォーキングで元気に! 5日・7日吉。28日・29日注意。</p>
<p><b>おとめ座</b> 全体運/ (8/23~9/22) 1日から22日☆☆☆ 23日から31日☆☆☆☆☆</p> <p>「仕事運」9日まで敵味方の判別大事。後半、効果出始める。「金運」5日までいつもの選択でOK。後半、少しの冒険楽しい。「健康運」腰や歯・関節に注意しつつ過ごしたい。 30日・31日吉。17日・18日注意。</p>	<p><b>うお座</b> 全体運/ (2/19~3/20) 1日から22日☆☆☆ 23日から31日☆☆☆☆☆</p> <p>「仕事運」9日まで困り事は相談欠かすずに。後半、仲間と知恵出し合うべき。「金運」5日まで一点ものの買い物幸運。後半、理想のものに出会える。「健康運」飲酒はやや控えめが無難。 17日・26日吉。3日・4日注意。</p>



## 読者のコーナー

「読者のコーナー」は、読者の皆様ができるページです。次のものを募集します。①「間違い捜しクイズ」(絵中に七ヶ所の間違いがあります。左上を切り取って、間違いを赤ペンで印したものをハガキに貼ってご応募下さい。正解者五名に抽選の上、桔梗屋商品をプレゼント。②「はじめての五七五」自作の俳句。川柳 ③美味求真を読んで思ったこと、感じたこと ④桔梗屋玄餅に関するエピソード 宛先は、〒400-0003 甲府市丸の内三二〇二二「桔梗屋美味求真編集部」まで。住所氏名電話番号を明記の上、ご応募下さい。クイズ、五七五の締め切りは十二月十日(木)です。

## はじめての五・七・五

たくさんのご応募をいただきありがとうございました。

### 今月のテーマ「冬の日」

- 海原が 冬の日浴びて きらきらと
  - 雪き空に お出掛けできず 冬ゆ日より
  - ぼあさんと 冬の日向で ポカポカに
  - 掘りごたつ みんなでワイワイ 鍋かこむ
  - 冬の田に グライターゆるり 富士を舞う
  - だれとなく こたつに入り 会話を
  - じいと孫 寄り添い二人 暖をとる
  - 冬の日に ネコとまとまる コタツ中
  - 食べては寝 冬眠ごとし 冬休み
  - 霜おりて 甲斐路の枝も 新芽待つ
  - あと5分 日ごと強まる 布団の誘惑
  - 空見上げ はしゃぐ子どもの 背を追って
  - 初めての Amazonで買った物 孫の為
  - 冬の日に 空を見上げて 雪を待つ
  - 愛犬に 散歩せがまれ 上着を羽織る
  - ほったたが 痛いマフラー 巻きなおす
- 皆様の素敵な俳句、川柳をお待ちしております。
- 次回の募集テーマは「福笑」です。

### 編集室から

12月といえば、ハイジの村で夜間特別イベント「光のページェント」が開催されます。ハイジ号に乗って、ゆったりと園内のイルミネーションを満喫した後に、レストランボルケーノで美味しいクリスマスディナーを頂くのが、毎年楽しみなんです。

さらに、今年はキャンドルナイトと天体観測も開催予定。キャンドルの暖かな光に包まれるハイジの村もきっと幻想的で素敵ですね。

2015年も残りわずか。悔いが残らないように過ごしたいと思います。

井上 沙紀



# 森の中の水族館。

## 山梨県立富士湧水の里水族館

富士山の湧水、名水で知られる忍野村にある全国有数の淡水魚水族館



企画展

### 宝石魚展

開催中～  
平成28年2月29日(日)

生き物の中には住む場所の環境により、宝石のように美しい体表を持つものが存在します。なぜ美しい体表を持つようになったのか、実際に生き物を観察しながら学んでみよう。

展示する生き物の一例／ネオンテトラ、グリーンテトラ、ダイヤモンドピラニア、ドラードフィッシュ、ミクロラスボラ・ブルーネオン、ミクロラスボラ・ハナビ、コバルドブルー・ターコイズ、コバルトブルー・ラミレッジ、ネオランプローグス・プリチャー、オイカワ、ダイヤモンドゲッピー、アジアアロアナ・ゴールデンタイプ、パールグラミーなど  
※生き物の状態によって随時変更があります。

### ジェルキャンドル作り

12月19日(日)・20日(月)

10:00～12:00、13:30～15:30

カラフルな砂やガラス細工を使って、オリジナルのジェルキャンドルを作ろう♪

参加費：入館料+800円(税込)  
各日先着50名

毎週日曜日のイベント

#### 貝がら工作体験

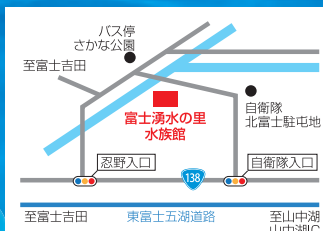
●毎週日曜日 10:00～15:00

●参加費：入館料のみ

#### エサやり体験 (二重回遊水槽)

●毎週日曜日 11:00～、14:00～

●参加費：入館料のみ 先着20名



〒401-0511  
山梨県南都留郡忍野村忍草3098-1  
さかな公園内 ☎0555-20-5135  
http://www.morinonakano-suizokukan.com



### 企画展 コリドラス展

開催中～平成28年3月21日(日)

コリドラスはナマズの仲間で、水底に落ちた余ったエサを食べることから「水槽の掃除屋さん」と呼ばれ、水槽の名脇役として親しまれてきました。しかし、そのかわいらしい姿、愛くるしい動き、美しい体色、多くの種類があることから人気が高まり、現在では水槽の主役とも言える存在になりました。

展示する生き物の一例／コリドラス・アエネウス、コリドラス・アルクアートゥス、コリドラス・コンコロール、コリドラス・フォーレリー、コリドラス・ゴッセイ、コリドラス・バリエアトゥス、コリドラス・パンダ、コリドラス・ビッグエウス、コリドラス・ロブストゥス、コリドラス・シュワルツィー、コリドラス・セルラートゥス、コリドラス・ステルバイなど※生き物の状態によって随時変更があります。

HEIDI'S GARDEN

### 山梨らしさが伝わる ぶどう棚のチャペル



12/13(日)・1/17(日)  
9:00～18:00

### 模擬挙式&ウエディングメニューテイastingフェア

5組限定 大自然に囲まれた湖畔のリゾートで華やかなフラワーウエディングを

♥模擬挙式 ♥会場見学 ♥ブライダル相談会 ♥特製ハーフコース無料試食会(5組限定)

河口湖  
要ご予約 参加無料  
**HEIDI'S GARDEN** TEL.0555-73-8388 (レストラン内)  
南都留郡富士河口湖町船津211(河口湖南岸交番前)  
【営業時間】9:00～21:30 無休

HEIDI'S VILLAGE 花の教会

### Bridal Fair



### ハイジの村だから叶う“フラワーウエディング”

12/23(水祝)～25(金) 模擬挙式&お好きなドレス試着付  
クリスマスナイトブライダルフェア  
18:00～21:30

♥模擬挙式 ♥会場見学 ♥展示 ♥ブライダル相談会  
♥憧れのプリンセス体験(ウエディングドレスの試着&花嫁ヘアメイク体験、お写真プレゼント)

1/31(日) 模擬挙式&お好きなドレス試着付  
ウインターブライダルフェア  
9:00～17:00

♥模擬挙式 ♥会場見学 ♥展示 ♥ブライダル相談会  
♥憧れのプリンセス体験(ウエディングドレスの試着&花嫁ヘアメイク体験、お写真プレゼント)

要ご予約 参加無料  
北杜市  
**HEIDI'S VILLAGE 花の教会**  
TEL.0551-25-4702 山梨県北杜市明野町浅尾2471  
【営業時間】11/21～1/3 9:00～21:30、1/4～ 9:00～18:00  
3月まで火曜定休(祝日の場合開園)



### Christmas Dinner 2015 in HEIDI'S VILLAGE

コース内容

～光のページェントを楽しむクリスマス～

12/5(sat)-12/18(fri) 17:00～(L.O.20:00) 事前にご予約をお願いいたします。ハイジの村受付:0551-25-4700

オードブルバリエ (信玄鶏のコンフィーと桜玉子のロワイヤルと共に、サーモンのピカタ イクラ添え、ムール貝のインペリアル風) / スープ(茸のパイ包み焼きスープ) / ポアソン(ロブスターのテルミドール 甲州あわびの煮貝の焼きゾット添え) / ビアンド(特選牛ヒレ肉のステーキ プリンソールロフ風) / デザート(紅茶風味クリームブリュレ 季節のフルーツ添え) / パン(フランスパン) / コーヒー  
フレンチフルコース 5,000円 フレンチハーフコース 3,241円  
※価格は税別価格です

### Special Day

12/15(tue) 18:30～

「ヨーデルチロリアン」出演  
アルプスの民族音楽ヨーデルと楽しむ  
クリスマスディナー 8,000円



花と雪のテーマパビリオン  
**ハイジの村**