

創作和菓子

桔梗屋 原淑郎

花菓亭

創業明治貳拾貳年

# 美味求真

Bimi-Kyusin

1977年(昭和52年)7月創刊  
11月(霜月)第459号



— 発行所 —

(株)桔梗屋・マーケティング企画室 ©

山梨県箱根町一宮町

坪井工業団地

TEL.(0553)47-3700

<http://www.kikyouya.co.jp/>

# 11

2015

花と幸せのテーマパーク  
**ハイジの村**

## ハイジの村 光のページェント

2015.11/21 土 ~ 2016.1/3 日 まで

9:00~21:30

[点灯時間] 日没~21:10



花火



イルミネーション

<http://www.kikyouya.co.jp/>

オンライン  
ショップ

<http://www.kikyoushingenmochi.com>





イルミネーション

表紙の裏話

ハイジの村  
光のページェント

今年の冬のイベント、テーマは「光のページェント」です。イルミネーションだけでなく、花火やキャンドルでの演出を行います。スイスの街並みを想わせる建物と石畳に、キャンドルの暖かい光と、花壇に広がる色とりどりのイルミネーションで日中とは違う幻想的な世界が広がります。キャンドルナイト、光のトンネル、高さ10mのイルミネーションツリーなど「見どころも満載です。」

特にキャンドルナイトは、口今公開中の映画「ヒロイン失格」のラストシーンの撮影でも使用されており、園内に一歩踏み出すと、まさに映画のワンシーンに飛び込んだような世界に。



キャンドルナイトの写真

この撮影、きっかけは園内に飾られた一枚の写真でした。たまたま飾られていたキャンドルナイトの写真を、撮影地を探している監督さんが見つけたとまり、ハイジの村での撮影が決まったのです。あの時あの場所にあの写真がなかったら、このシーンは生まれなかったのかもしれない。

＊ 日中のシーンの撮影はロッテンマイヤーズカフェや教会前広場にて行われ、夜のシーンではバラのステージや展望塔、そして教会前広場にキャンドルを飾り夜通しの撮影が行われました。桐谷さんとヒロイン役の山崎賢人さんのクライマックスは、中でも特に寒い日で寒い時間帯の撮影でしたが、寒さを物ともしないお二人の演技と撮影を行っているスタッフさんの生き生きとした姿が印象的でした。

＊ この冬の光のページェントはヒロイン・ヒロインになりきって楽しめる、そんな雰囲気作りに励んでいます。



映画「ヒロイン失格」

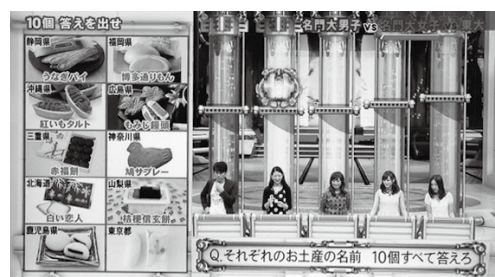
TV テレビで紹介されました

9月20日(日)日本テレビ「シュニイチ」でお菓子の詰め放題が紹介されました。



じゃらん編集部がおすすめる山梨の観光でお菓子の詰め放題と桔梗信玄ソフトが紹介されました。

9月21日(月)フジテレビ「ネプリーグ」で桔梗信玄餅がとりあげられました。



ハイパーボンバーというクイズコーナーで桔梗信玄餅がとりあげられました。

七五三のお祝いお返しに  
慶びの七五三 11月15日(日)

七五三祝い  
水琴茶堂の甘酒と  
甲斐の月ギフト  
甘酒1本・甲斐の月6個入  
1,474円

どらやき  
「祝」焼印入  
「祝」焼印入  
お子様のお名前の焼印入  
どらやきも可能です。  
おひとつ 116円

ご予約商品

お赤飯  
小(300g) 600円  
中(500g) 900円  
大(750g) 1,300円

黒蜜かすてらと  
黒糖どらやきギフト  
黒蜜かすてら1本・  
黒糖どらやき5個入  
1,829円

千歳飴  
3本入 327円  
5本入 500円  
7本入 654円

鶴の子餅  
8個入 1,000円

表示価格は税別  
価格です。

# 忘・新年会

営業時間外のご予約可能

4名様からご予約可能な宴会場をご用意して皆様のご来店をお待ちしております。

## ご予約承ります



水琴茶堂

フォレストモール富士河口湖店 TEL0555-83-2556 11:00~15:00

カフェランチ 菓々茶寮

富士吉田店	TEL0555-21-1500	11:00~15:00
	カフェタイム	15:00~19:00
都留店	TEL0554-45-6581	11:00~15:00
	カフェタイム	15:00~19:00
上野原店	TEL0554-63-5240	11:00~15:00
韭崎店	TEL0551-23-1110	11:00~15:00



長寿村 権六

笛吹市	TEL055-261-1133	11:00~15:00
大月店	TEL0554-23-2011	11:00~16:00
		16:00~22:30 (L.O.22:00)



粹心亭

一宮町(本社敷地内) TEL0553-47-5500 11:00~15:00



HEIDI'S GARDEN

河口湖 TEL0555-73-8388 10:00~21:30



Restaurant Cafe ITALIAN TOMATO CLUB

笛吹市 TEL055-230-5225 10:00~21:30



長寿村 権六 Part IV

甲府駅前店 TEL055-222-1080 11:00~15:00 16:00~23:00



アート・アーカイブス  
県立美術館内レストラン  
TEL055-232-3855 9:30~17:00



花と幸せのテーマレストラン ハイジの村

北杜市 TEL0551-25-4700 11:00~17:00



和会席 桔梗

和会席 桔梗をご利用のお客様は天然美肌温泉クララの湯に無料でご入浴いただけます。北杜市 ハイジの村クララ館内 TEL0551-25-2601

富士北麓 富士吉田ファーム

自社農園

## ハイジの野菜畑

秋ソバ収穫

### 新そば祭り

水琴茶堂・菓々茶寮・権六笛吹店

そば粉は自社農園産 100%

期間限定

11/14~12/13

### 「新そば」食べ放題!

自社農園ハイジの野菜畑「富士吉田ファーム」産のそばを心ゆくまでご堪能ください

天ざる 1,143円

価格は税別価格です。

写真イメージです。

11月の収穫

・ 笛吹ファーム

○ かぼちゃ

・ 明野プラント

○ トマト(大玉)

○ ミノトマト(各種)

○ 原木しいたけ

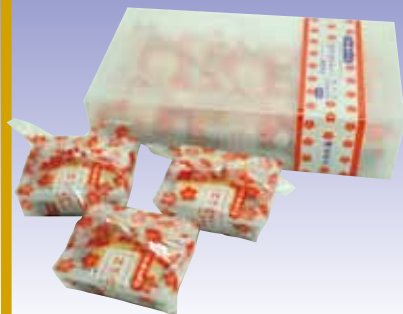
・ 明野ファーム

○ 大根

# 工場直送セット



黒蜜・黄名粉  
桔梗信玄プリン  
生



黒蜜・黄名粉  
桔梗信玄ゼリー  
桔梗信玄



桔梗信玄餅  
生ロール

桔梗信玄生プリン6個入  
桔梗信玄ゼリー6個入  
桔梗信玄餅生ロール5切入 **3,462円**

# お歳暮



桔梗信玄餅

2個入…… 306円  
5個入…… 769円  
6個入…… 917円  
8個入…… 1,149円  
10個入…… 1,436円  
15個入…… 2,102円  
20個入…… 2,769円



プレミアム  
桔梗信玄餅

8個入…… 1,600円  
12個入…… 2,400円  
16個入…… 3,200円  
24個入…… 4,800円  
24個木箱入… 5,800円



黒蜜・黄名粉  
桔梗信玄餅アイス  
桔梗信玄

伝統のこだわり



12個入…  
3,228円 他



2個入…… 750円  
4個入…… 1,399円  
6個入…… 2,102円  
8個入…… 2,797円  
12個入…… 4,204円

吟造り  
花うさぎ

早期ご予約で送料無料  
11/30までに  
お歳暮商品税込3,000円以上のご予約のお客様  
※但し同一お届け先ご住所を対象 ※クール便手数料別途

桔梗信玄 花菓亭 黒蜜庵 商品受注センター TEL0553-47-3701

表示価格は税別価格です。



# 今月の上生菓子

しもつき 霜月

晩秋、時折吹く風の冷たさに冬の足音を感じます。今月は、秋の景色の中に冬の到来を感じさせる情景を上生菓子をいたしました。

初霜  
上……煉切、氷餅  
中……羊羹  
下……浮島

木守り  
上……煉切  
周り……雪平  
中……中割

山茶花  
周り……煉切  
中……皮むきこし餡

黒蜜・黄名粉

桔梗信玄餅アイス  
桔梗信玄

プレミアム

お餅増量  
新発売!



ミネラル豊富な黒蜜と香ばしいきな粉。桔梗信玄餅の風味をそのままアイスにしました。

おひとつ **320円**  
表示価格は税別価格です。



季節限定

ランチタイムお得情報  
お食事メニューのご注文で  
サラダバーとスープが無料サービス!



モンブランクリームと手作りジェラートが相性抜群。  
栗の渋皮煮を使った贅沢パフェ。

モンブランパフェ

.....980円

ミニモンブランパフェ

.....680円



乾杯をワインで...  
ディナータイムは  
ワインによく合うセットをご用意!

表示価格は税別価格です。



Restaurant Cafe  
ITALIAN TOMATO CLUB  
〒406-0025  
笛吹市石和町上平井451-4  
(桔梗屋本社工場より  
南側ハイジのトマト畑内)  
TEL 055-230-5225  
10:00-21:30 (L.O.21:00)



Restaurant Cafe  
ITALIAN TOMATO CLUB 1st  
〒401-0301  
山梨県南都留郡富士河口湖町船津211  
(河口湖HEIDI'S GARDEN内)  
TEL 0555-73-8388  
10:00-21:30 (L.O.21:00)

月の雫の由来

江戸文政年間、甲府の菓子老舗「満寿太」の仕事場。主人の太郎右衛門が糖蜜を練っている時、ふとした偶然から他の菓子の材料にと用意してあった葡萄の一粒が、銅鍋のなかに飛び込んだ。

これを拾い上げ皿の上に載せ、しばらくすると糖蜜は冷えて固まり雪のような白い結晶が葡萄の一粒を覆っていた。甘い衣と中の葡萄の程よい酸味、後の甲府代官、柴田善之丞が命名した「月の雫」という菓銘があいまって風流だと通人のあいだに大評判になり、甲州の名物となった。

※この「満寿太」は先の大戦前まで市内旧八日町で大変繁盛していた和菓子の老舗で、弊社桔梗屋の初代中丸熊太郎が明治二十二年に独立するまで、菓子作りの修行をしたお店です。

宮井 政一氏蔵  
明治時代の菓子店「満寿太」



桔梗屋の「月の雫」  
半世紀の時を経て復刻!!

季節限定 甲州ぶどうの終わるまで

甲州名菓

月の雫

一宮本社工場  
「お菓子と食のテーマパーク」で  
製造工程公開

期間限定

10個入 650円  
18個入 1,100円  
24個入 1,500円



表示価格は税別価格です。

～お歳暮～

日頃お世話になっている方へ  
感謝の気持ちを込めて  
華やかなお花を贈りませんか。

庭のあるお花屋さん

Dolce Vita!

ドルチェヴィータ

各種アレンジメント承ります  
東治郎美術館通り店 ☎055-227-5187  
営業時間 9:00～19:00 <http://koi87.com/>

※写真はイメージです。  
実物と異なる場合がございます。



胡蝶蘭 14,580円(税込)



胡蝶蘭 5,724円(税込)



オンジューム 5,400円(税込)

# 桔梗屋グループ イベント情報

教室は初心者の方、1回限りという方の参加も大歓迎!! 是非お気軽にご参加下さい。続けて参加されたいという方は、料金がお得になる「和の会」への入会がお勧めです。

## 美術館通り店アートギャラリー ☎055-227-1752

### 三井ヤスシ個展『MITSUI+WORLD』

■開催中～11月15日(日)

イラストレーターとして広告・出版の分野で幅広く活動している三井ヤスシさんによる展覧会。



初冠雪ver2  
信玄公像と春祭り

## 一宮店ギャラリーホール ☎0553-47-3708

### フラワーアレンジメントで暮らしに彩りを、心にゆとりを添えましょう!

■11月1日(日)～11月30日(月)

西口直子さんと守屋久美子さんによるフラワーアレンジメント作品展です。



## 塩山店ギャラリー ☎0553-33-1026

### そだち展

■開催中～11月30日(月)

障害者支援施設そだち園(山梨市)の皆さんによる作品展。さをり織りや染物、ビーズ、絵画、書道などの展示販売を行ないます。



## 山梨県立美術館 展覧会 ☎055-228-3322

### 花の画家ルドウーテのバラ展

■11月3日(火)～2016年1月17日(日)

ベルギー出身のピエール＝ジョゼフ・ルドウーテ(1759～1840)は、フランス王妃マリー・アントワネットの博物蒐集室付きの画家として重用され、フランス革命後はナポレオンの皇妃ジョゼフィーヌに仕えました。「花のラファエロ」とも称えられたルドウーテの作品は、『バラ図譜』『美花選』等の作品集で知られています。169枚の銅版画からなる『バラ図譜』は、点刻彫版法の超絶技巧により、花卉の一枚一枚まで正確に且つ柔和に表現されています。ジョゼフィーヌ皇妃は、「近代バラの母」と呼ばれるほどバラ栽培に情熱を燃やし、マルメゾン宮殿に世界中から貴重な品種のバラを集めさせたが、ルドウーテはそこに自由に入出入りすることを許され、『バラ図譜』の制作に没頭したということです。本展では、ボタニカル・アートの巨匠として多くの人々を魅了し続けているルドウーテの作品を紹介します。

## 山梨県立文学館 展覧会 ☎055-235-8080

### 「雲母」創刊100年記念俳句百景 季節を生きる喜び

■開催中～11月23日(月・祝)

飯田蛇笏、飯田龍太の主筆した俳句雑誌「雲母」が、1915(大正4)年に創刊されてから百年を迎える今年、季節をテーマに広く、俳句文芸の魅力と奥行きを探っていきます。近代俳句が生み出した数々の名句を、作者直筆の資料で紹介すると共に、「雲母」の歴史を振り返り、歳時記や句会など俳句創作に関わる資料を展示します。

## アレンジメント教室 ☎055-227-5187

庭のあるお花屋さん

### Dolce Vita!

ドルチェヴィータ!

ブライダルブーケ

一生に一度のブライダルを彩るブーケ。スタッフが心を込めてブーケづくりをお手伝いいたします!



※写真はイメージです

★Dolce Vita! ではいつでもレッスンのご予約を承っております。(AM10:00～PM6:00)  
※和の会会員:3,000円・一般:3,500円(お茶とお菓子付)  
(ブーケヤリスなどが作れます。また別料金でブライダルブーケ作りもできます。)

## ハイジの村 ☎0551-25-4700

### 体験教室

### オリジナルのクリスマスリースを作ろう

- 日時:11月1日(日)、3日(祝火)、7日(土)、8日(日)、14日(土)、15日(日)、21日(土)～23日(祝月)、28日(土)、29日(日) 10:00～15:00
- 体験料:1,000円から(税込・入園料別途)

### 愛犬フォトコンテスト 9月入賞作品

テーマ「ハイジの村で小さい秋見つけた」

- ゴールド賞 仲辻様  
「ハッピーハロウィン」
- シルバー賞 筒井様  
「小さい『秋の実』見つけた♪」
- ブロンズ賞 増田様  
「ゆきちゃんとハロウィン」



ゴールド賞 仲辻様



シルバー賞 筒井様



ブロンズ賞 増田様

### 作品募集中 愛犬フォトコンテスト11月

- テーマ「香り高い秋バラに囲まれて」
- 募集期間 11月1日(日)～11月30日(月)
- 応募方法 event.kikyouya.g@gmail.comまで  
詳細はHPまたは下記までお問い合わせください
- ハイジの村 0551-25-4700 <http://www.haiji-no-mura.com/>  
☆入賞者には年間パスポート&素敵なグッズをプレゼント

### クリスマスリースコンテスト

- 募集期間 11月15日(日)まで
- 応募方法 作品をハイジの村にお持ちください  
詳細はHPまたは下記までお問い合わせください
- ハイジの村 0551-25-4700 <http://www.haiji-no-mura.com/>  
☆入賞者には年間パスポート&商品券をプレゼント



前回ゴールド賞受賞作品

### イルミネーションコンテスト

- 募集期間 11月15日(日)まで
- 応募方法 作品をハイジの村にお持ちください  
詳細はHPまたは下記までお問い合わせください
- ハイジの村 0551-25-4700 <http://www.haiji-no-mura.com/>  
☆入賞者には年間パスポート&商品券をプレゼント



前回ゴールド賞受賞作品

## 「社内託児所ハイジ」探訪記

### おもいっきり遊び おもいっきり学び



さくらんぼぐみさんにお友達が増えて4人になりました。同じお部屋にいたときにはおもちゃを見せたり、貸してあげたりします。ちよっぴりお兄ちゃんになりました。

### 11月の行事予定

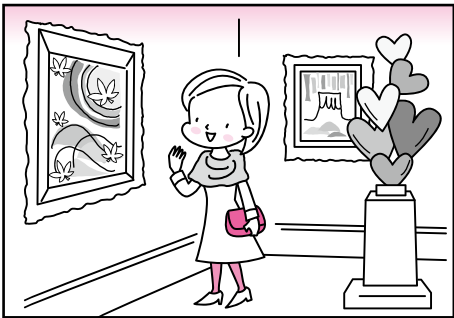
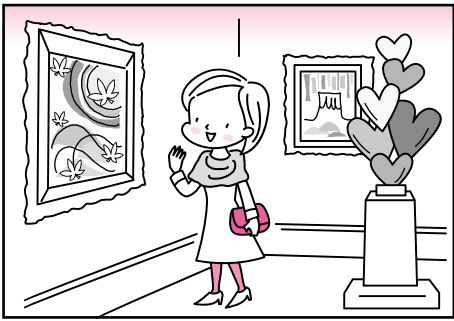
- 15日(日) 七五三
- 29日(日) 防犯訓練
- 25日(水) 身体測定
- 30日(月) 避難訓練

社内託児所ハイジ 笛吹市石和町上平井819(一宮本社工場近く)

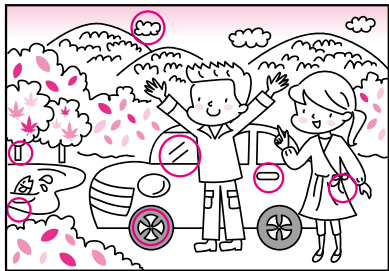
園児募集 受付期間:随時 ※一時預かりの場合でも登録が必要。  
受付について お申込み・お問合せは、(株)桔梗屋 総務部 迄 電話0553-47-3700

# 間違い探しクイズ

絵中に七ヶ所の間違いがあります。



## 前回の答え



応募総数41名 正解者39名

### 【前回の当選者】

- 立川 よしみ 様 (甲府市)
- 小森 記子 様 (東京都)
- 吾妻 うめ子 様 (甲州市)
- 日原 春江 様 (甲斐市)
- 根本 節子 様 (神奈川県)

## 11月 あなたへ幸運を呼び込む 西洋占星術 by レイナ里亜

全体運/☆☆☆☆☆最高 ☆☆☆☆良好 ☆☆☆普通 ☆☆☆無難 ☆☆☆注意 ※注意日は、稀に最高の日となります。どちらに出るかは本人次第。

<p><b>おひつじ座</b> 全体運/ 1日から22日☆☆ (3/21~4/19) 23日から30日☆☆☆</p> <p>「仕事運」2日まで謙虚さがカギ。3日以降、20日まで裏事情注目!後半は周囲の期待高まる。「金運」8日まで慎重に!後半、データ代ケチらずに。「健康運」13日以降、要注意。24日・30日吉。9日・10日注意。</p>	<p><b>てんびん座</b> 全体運/ 1日から22日☆☆ (9/23~10/23) 23日から30日☆☆☆</p> <p>「仕事運」2日まで注目度最高。3日以降、20日まで意見固持を。後半、移動中に名案浮かぶ。「金運」小出費こだわらずに。9日以降、自己投資OK。「健康運」13日以降、腰痛注意。26日・27日吉。1日・22日注意。</p>
<p><b>おうし座</b> 全体運/ 1日から22日☆☆ (4/20~5/20) 異性運のみ☆☆☆☆☆ 23日から30日☆☆☆</p> <p>「仕事運」2日まで部下と組みマル。3日以降、20日まで相手の立場考慮。後半、酒席え円滑に!「金運」8日まで高額物買い時!後半、俊約を。「健康運」12日まで運動積極的に! 1日・2日吉。11日・12日注意。</p>	<p><b>さそり座</b> 全体運/ 1日から22日☆☆☆☆☆ 23日から30日☆☆☆</p> <p>「仕事運」2日まで創造力駆使を。3日以降、20日まで直感重視で!後半、貴族ある意見出せる。「金運」8日まで少しの雄基大切。後半、奢ると運安定。「健康運」12日まで仲間と運動を! 2日・12日吉。24日・25日注意。</p>
<p><b>ふたご座</b> 全体運/ 1日から22日☆☆ (5/21~6/21) 23日から30日☆☆ 異性運のみ☆☆☆☆☆</p> <p>「仕事運」2日まで冴える。3日以降、20日まで完璧主義で!後半、変更考慮を。「金運」8日まで家関連出費マル。後半、交際費アップ吉。「健康運」13日まで軽率さからの不調注意。1日・9日吉。23日・24日注意。</p>	<p><b>いて座</b> 全体運/ 1日から22日☆☆ (11/23~12/21) 23日から30日☆☆☆☆☆</p> <p>「仕事運」2日まで話し合い密に!3日以降、20日まで勤が頼りに。「金運」8日まで衝動調整を。後半、買い物小吉。「健康運」12日までケガと不調注意。14日・24日吉。5日・6日注意。</p>
<p><b>かに座</b> 全体運/ 1日から22日☆☆☆☆ (6/22~7/22) 23日から30日☆☆☆</p> <p>「仕事運」2日まで発言注意。3日以降、20日まで案はすぐ実行へ。後半、細部配慮を。「金運」8日まで小さなツキあり。後半、家族への出費マル。「健康運」13日以降、ケガ注意。11日・12日吉。15日・16日注意。</p>	<p><b>やぎ座</b> 全体運/ 1日から22日☆☆☆ (12/22~1/19) 23日から30日☆☆☆</p> <p>「仕事運」2日まで妥協も大事。3日以降、20日まで話し合いで解決を。後半、思い付きを生かして。「金運」8日まで決断吉。後半、油断禁物。「健康運」12日以降、無理NG。6日・7日吉。28日・29日注意。</p>
<p><b>しし座</b> 全体運/ 1日から22日☆☆ (7/23~8/22) 23日から30日☆☆☆</p> <p>「仕事運」2日まで新案トライ!3日以降、20日まで目上の意見重視。後半、評価上昇へ。「金運」8日まで冒険NG。後半、ネット購入OK。「健康運」12日までよく食べて元気に! 23日・26日吉。18日・19日注意。</p>	<p><b>みずがめ座</b> 全体運/ 1日から22日☆☆ (1/20~2/18) 23日から30日☆☆☆☆☆</p> <p>「仕事運」2日まで好機あり。3日以降、20日まで意固地注意。後半、味方登場。「金運」8日までこだわり出費OK。後半、初体験出費ぜび!「健康運」13日以降、ウォーキング良い。18日・27日吉。3日・4日注意。</p>
<p><b>おとめ座</b> 全体運/ 1日から22日☆☆☆ (8/23~9/22) 23日から30日☆☆☆</p> <p>「仕事運」2日まで誠実さアピール!3日以降、20日まで情報交換活発に!後半、変更には柔軟に。「金運」8日まで最高運!後半、安定路線堅持。「健康運」12日まで発熱に注意。5日・6日吉。26日・27日注意。</p>	<p><b>うお座</b> 全体運/ 1日から22日☆☆☆ (2/19~3/20) 23日から30日☆☆☆</p> <p>「仕事運」2日まで信念強く!3日以降、20日まで長期案湧える。後半、変更には素直に。「金運」8日まで必要出費拒まずに。後半、貯める決意を!「健康運」12日まで飲酒控えて。12日・20日吉。7日・27日注意。</p>



## 読者のコーナー

「読者のコーナー」は、読者の皆様が作るページです。次のものを募集します。①「間違い探しクイズ」(絵中に七ヶ所の間違いがあります。)左上を切り取って、間違いを赤ペンで印したものをハガキに貼って応募下さい。正解者五名に抽選の上、桔梗屋商品をプレゼント。②「はじめての五・七・五」自作の俳句。宛先は、〒4000100 三 甲府市丸の内三二〇一 桔梗屋美味求真編集室」まで。住所氏名・電話番号を明記の上、ご応募下さい。クイズ、五七五の締め切りは十月十日(火)です。

## はじめての五・七・五

たくさんのご応募をいただきありがとうございました。

### 今月のテーマ「落葉」

- ・ ちようの葉 ひらひら舞えば 孫の笑顔
- ・ 春の花 秋に落葉の いと淋し
- ・ 木漏れ日の 落葉じゅうたん 大菩薩
- ・ 風凪いで 凪いでる際に 落葉掃く
- ・ 落葉はき 次のお野菜 大収穫
- ・ 信濃路は 甲斐路と違い 落葉色
- ・ 秋風に 優しくゆれる 落葉かな
- ・ 流れゆく 落葉が一つ ゆらゆらり
- ・ 街路樹の 落葉集めて 絵手紙に
- ・ 強風に 公園の落葉 乱舞せり
- ・ 散歩道 落葉を拾い 髪がざり
- ・ かさかさ 落葉ふみしめ 散歩道
- ・ 落葉みて 今年もわずか 一年が
- ・ 集めても 集めてもある 落葉降る
- ・ 西日うつ イチヨロヒトヒラ 落葉かな
- ・ 枯れ葉散り ひらひら舞う 秋風か
- ・ 朝つゆで 濡れた歩道に 銀杏の葉

皆様の素敵な俳句、川柳をお待ちしております。  
次回の募集テーマは「冬の日」です。

### 編集室から

真っ赤なパッケージが可愛いプレミアムな逸品が誕生しました。その名も「プレミアム桔梗信玄餅アイス」。たっぷりのお餅と、きな粉の香ばしさをより感じられるプレミアムなアイスは、この冬、我が家の冷凍庫に常備されることまちがいないです。コタツでぬくぬくしながらいただきます。オリジナルの桔梗信玄餅アイスとの食べ比べもおおすすめです。

阿部央央



# 森の中の水族館。

## 山梨県立富士湧水の里水族館

富士山の湧水、名水で知られる忍野村にある全国有数の淡水魚水族館

**企画展 クニマス特別企画展** 開催中～  
～生きたクニマスが水族館にやってきた～ 11月9日(月)

秋田県田沢湖で約70年前に絶滅したとされたクニマスが、2010年山梨県西湖で発見されました!クニマスの稚魚は現在、山梨県水産技術センターが飼育管理をしています。今回そのクニマスを特別にお借りし、森の中の水族館で展示することになりました。この機会に西湖に生息するクニマスを観察してクニマスについて理解を深めてみましょう!

**企画展 コリドラス展** 10月28日(水)～  
平成28年3月21日(月)

コリドラスはナマズの仲間、水底に落ちた余ったエサを食べることから「水槽の掃除屋さん」と呼ばれ水槽の名脇役な存在でした。しかし、そのかわいらしい姿、愛くるしい動き、美しい体色、多くの種類があることから、現在は人気も高く水槽の主役級です。そんなコリドラスを観察してみましょう。

**企画展 宝石魚展** 10月28日(水)～  
平成28年2月29日(月)

生き物の中には住む場所の環境により、宝石のように美しい体表を持つものが存在します。なぜ美しい体表を持つようになったのか、実際に生き物を観察しながら学んでみましょう。

### 飼育体験

～飼育職員さんの仕事を体験してみよう～

11月7日(土)・8日(日)

13:00～14:00

飼育員の仕事を体験して、仕事の楽しさや大変さ、管理の大切さを感じてみよう。

参加費:入館料+保険料(231円)  
各日先着5名



### 山梨の水産業を知らろう

11月20日(金)

11:00～11:30、14:00～14:30

水族館のスタッフと一緒に館内をまわって魚のことを学んだり、実際に魚のエサやりシーンを見学したりします。

参加費:入館料のみ 各回先着10名

### ジェルキャンドル作り

12月19日(土)・20日(日)

10:00～12:00、13:30～15:30

カラフルな砂やガラス細工を使って、オリジナルのジェルキャンドルを作ろう!

参加費:入館料+800円(税込)  
各日先着50名

毎週日曜日のイベント

#### 貝がら工作体験

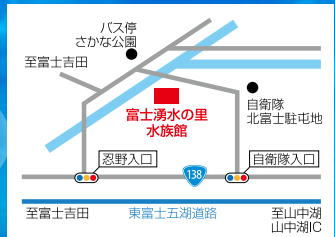
●毎週日曜日 10:00～15:00

●参加費:入館料のみ

#### エサやり体験 (二重回遊水槽)

●毎週日曜日 11:00～、14:00～

●参加費:入館料のみ 先着20名



〒401-0511  
山梨県南都留郡忍野村忍草3098-1  
さかな公園内 ☎0555-20-5135  
<http://www.morinonakano-suizokukan.com>



HEIDI'S GARDEN

山梨らしさが伝わる  
ぶどう棚のチャペル



河口湖畔のリゾートウエディング。  
試食は5組限定なので  
予約はお早めに。

11/29(日)・12/13(日)  
9:00～18:00

5組限定

模擬挙式&  
ウエディングメニューテイastingフェア

♥模擬挙式 ♥会場見学 ♥ブライダル相談会  
♥特製ハーフコース無料試食会(5組限定)



河口湖  
要ご予約  
参加無料  
**HEIDI'S GARDEN** TEL.0555-73-8388 (レストラン内)  
南都留郡富士河口湖町船津211(河口湖南岸交番前)  
【営業時間】9:00～21:30 無休

HEIDI'S VILLAGE 花の教会

## Bridal Fair

10th Anniversary  
HEIDI'S VILLAGE



その日だけの特別な贈りもの  
夕やけや星空の元での  
幻想的なウエディング

緑溢れるロケーション、ガーデン挙式などリゾートウエディングを体験。

11/7(土) 模擬挙式&お好きなドレスの試着付  
憧れのリゾートウエディングフェア  
9:00～18:00

♥模擬挙式 ♥会場見学 ♥展示 ♥ブライダル相談会  
♥憧れのプリンセス体験(ウエディングドレスの試着&花嫁ヘアメイク体験、お写真プレゼント)

クリスマスの聖なる夜に、ナイトウエディングを体験。  
冬のすんだ空気が創りだす幻想的な世界。  
イルミネーションが彩るナイトブライダルフェアはこの季節限定、必見です。

12/23(水祝)～25(金)  
18:00～21:30

クリスマスナイト  
ブライダルフェア



要ご予約  
参加無料  
北杜市  
**HEIDI'S VILLAGE 花の教会** TEL.0551-25-4702 山梨県北杜市明野町浅尾2471  
【営業時間】～11/20 9:00～18:00、11/21～1/3 9:00～21:30 無休

