

創作和菓子

桔梗屋 東京部

花菓亭

創業明治貳拾貳年

美味求真

Bimi-Kyusin

1977年(昭和52年)7月創刊
5月(卓月)第453号



— 発行所 —

(株)桔梗屋・マーケティング企画室 ©

山梨県笛吹市一宮町

坪井工業団地

TEL.(0553)47-3700

<http://www.kikyouya.co.jp/>

5 2015

4月 30万球のチューリップが
パノラマ花壇を彩る
チューリップ祭り



5月 関東近県最大級4万株
ジャーマンアイリス祭り

6月 1,000品種5,000本
230mの日本一長いバラの回廊
バラ祭り

湯づくり

目帰りお花見プラン

- ・ハイジの村入園券
- ・昼食のお弁当
- ・天然美肌温泉「クララの湯」入浴
- ・大広間お座敷での休憩

~~2,840円(税別)~~

20名様以上のご予約で
カラオケ付き
※お申込み先着順

お一人様 **2,000円(税別)**

※4名様からご予約承ります(要予約)
館外からの飲食のお持込はご遠慮下さい
4歳以上のお子様共通 3歳以下無料



大広間 お座敷



よっちゃんばれ弁当
※季節により変更します



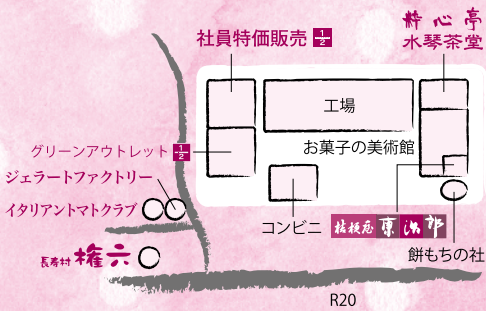
天然美肌温泉「クララの湯」バラ風呂
※季節により変更します

<http://www.kikyouya.co.jp/>

オンライン
ショップ

<http://www.kikyoushingenmochi.com>





山梨県笛吹市一宮町坪井1928(桔梗屋本社工場)
TEL0553-47-3700 <http://www.kikyouya.co.jp>

お菓子と食の

桔梗信玄餅 工場テーマパーク

桔梗屋 原庄 一宮店

お土産、贈答用にお
すすめの商品を数多く
取りそろえたお店。
9:00~18:00



ココも
チェック!

餅もちの社



一宮浅間神社より分祀(ぶんし)された「餅もちの社」。餅は粘り強く伸びること、また「持ち」として所有することや残ることに通じ、縁起が良い事からその名が付いた。新規アイデア・商売繁盛のご利益があるとされている。

Restaurant Cafe ITALIAN TOMATO CLUB イタリアントマトクラブ

自社農園「ハイジの野菜畑」で採れた新鮮野菜や山梨県産の食材を使用したイタリアンレストラン。ランチタイムはサラダバーとスープが無料でおかわり自由!
ランチタイム 11:00~14:00
カフェタイム 14:00~17:00
ディナータイム 17:00~21:30 (L.O.21:00)



お弁当 激安コンビニ

<http://www.kikyouya.co.jp>

お酒・たばこからお土産まで。お弁当を激安販売中。8:00~18:00



工場アウトレット

社員特価販売 $\frac{1}{2}$

賞味期限の近い商品や形の崩れた商品をなんと半額以下で販売! 9:00~17:00



4月11日(土)、4月12日(日)、桔梗屋信玄餅工場テーマパークと金川の森芝生広場の特設会場に約4万1千人のお客様が訪れ、今年も大盛況の工場祭りでした。たくさんのご来場ありがとうございました。



第14回 桔梗屋

工場祭り

日本一の工場祭りを目指して...



正解

桔梗屋信玄餅 数当てクイズ

- 布袋の数
 - 赤の袋53個
 - 白の袋321個
 - 紺の袋976個
- 中身の数
 - 赤の袋424個
 - 白の袋2,568個
 - 紺の袋7,808個

工場見学 **無料** 桔梗信玄餅を始め、様々なお菓子の製造工程をスタッフがご案内!
9:00、10:00、11:00、12:40、13:40、15:00、16:00 (混雑時は30分おきに出発)



見学の流れ 所要時間20分

- ① **餅を詰める**
できたてのお餅が容器に詰められていく様子を見学。
- ② **黒蜜をのせる**
黒蜜の入った容器がひとつひとつ、お餅の上に置かれる工程。
- ③ **個別包装**
お餅が人の手で包装される工程。
- ④ **箱詰め・袋詰め**
おなじみの巾着袋に入れられ、店頭に並ぶ商品に。
- ⑤ **焼菓子製造ライン**
ふんわり焼き上がる焼菓子ラインを見る。焼ききたて菓子販売も。

生産の現場

お菓子の美術館
工芸菓子の美術館。
上生菓子の素材で再現された花々にうっとり。

お菓子の詰め放題

毎日行列ができるほど大人気!
桔梗信玄餅を始め、当日消費期限のお菓子を220円(税込)で詰め放題! 9:30~売切れ次第終了

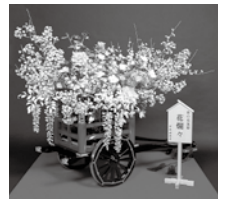


これだけ詰めて **1袋 220円!** (税込)

お菓子の美術館 **入館無料**

お菓子の材料で作られた工芸菓子の作品や菓子作りの道具を展示した美術館。

9:00~18:00



桔梗信玄餅 包装体験

工場でも手作業で行われている風呂敷包みの包装や箱詰めを体験! 9:30~16:30



体験料**390円**(税込)

ほうとう
十割そば

長寿村 権六

本格煮込みかぼちゃのほうとうなど。お食事メニューのご注文で田舎料理のバイキング「俺らん家のおごっそう」が無料で楽しめる!



11:00~15:00



石臼挽きそばとほうとう

水琴茶堂

一宮店

ほうとう、そば、甘味などが楽しめるお食事処。お食事メニューのご注文でサラダバーやけんちん汁(水琴茶堂)が無料で楽しめる。

水琴茶堂 10:00~17:00
粹心亭 11:00~15:00
(夜は予約制)

甲州郷土料理の店

粹心亭



グリーンアウトレット **1/2**

自社農園「ハイジの野菜畑」で採れた新鮮野菜、手作りの漬物やお惣菜、激安320円(税込)の工場の社食弁当を販売! お菓子の詰め放題もこちら!

9:30~17:30



桔梗信玄ソフト **390円**(税込)



工場の社食弁当 **320円!** (税込)

自社農園

ハイジの野菜畑

5月の収穫

・ 笛吹ファーム

- タマネギ(紫)
- タマネギ(白)

・ 明野プラント

- 水菜
- 小松菜
- リーフレタス
- サニーレタス
- 細ネギ
- トマト (大玉、ミニトマト各種)
- 原木しいたけ



採れたて新鮮野菜はグリーンアウトレット1/2にて販売中



収穫した野菜はこんなところで使っています。



グリーンアウトレット1/2 笛吹市一宮町坪井2928 TEL 0553-47-3700 9:30~17:30



桔梗屋グループ隊 林の3番隊

優秀な武士を召し抱えた「伊達者」

いちじょう う え もん の だ ゆう の お たつ
一条右衛門大夫信龍

信玄公祭り
出陣しました



涼菓まつり



葡萄…葡萄の果汁とさらっとした喉越しが楽しめます。
白桃…甘く香る白桃を、瑞々しいゼリーに仕上げました。
さくらんぼ…さっぱりとしたさくらんぼ入りのゼリーです。

甲斐の実り おひとつ **218円**



こし…北海道十勝産小倉あんをふんだんに使い、
なめらかな口当たり仕上げました。
大納言…ふっくら炊き上げた小豆の風味豊かな水羊羹です。
抹茶…抹茶の香りが広がる水羊羹は見た目も涼しげです。

甲府夜曲 おひとつ **250円**

東治郎
花菓亭限定



水琴茶堂の梅くずき おひとつ **380円**

東治郎
花菓亭限定



水琴茶堂のあんみつ おひとつ **380円**

表示価格は税別価格です

黒蜜庵 東京市

花菓亭

黒蜜庵

商品受注センター
☎0553-47-3701



伝統のこだわり

黒蜜黄名粉
桔梗信玄餅アイス

おひとつ **269円**

黒蜜黄名粉
生
桔梗信玄プリン

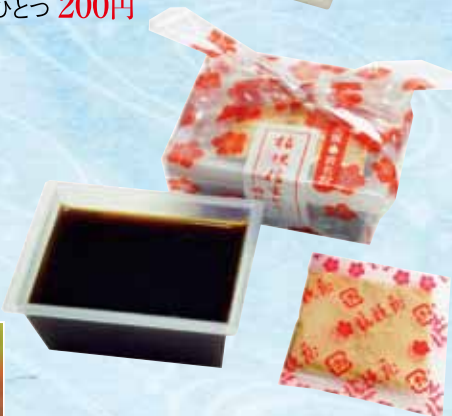
おひとつ **200円**



黒蜜黄名粉

桔梗信玄ゼリー

おひとつ **176円**



5月中旬より
販売



甲斐の若鮎
おひとつ… **116円**
5本入… **695円**
10本入… **1,392円**

今月の上生菓子

さつき 皐月



青空にはためく鯉のぼり、
さわやかな風に揺れる木々の
緑や花々。
暦の上では夏を迎える
5月。新緑芽吹く5月の情
景を上生菓子で表現いた
しました。

あやめ
上…羊羹
周り…煉切
中…皮むきこし餡

鯉のぼり(緋鯉)
周り…煉切
中…皮むきこし餡

新緑
上…錦玉
周り…煉切
中…つぶし餡

黒蜜庵 立川店がオープンしました。



4月1日
NEW OPEN
県外直営店2店舗目



黒蜜庵
黒蜜庵エキュート立川店
(エキュート立川12F)
TEL 042-521-1181 9:00-22:00

人気メニューを

ライスでサンド おにぎら〜ず

煮カツ丼 180円 オムライス160円 エビ天丼160円 カリフォルニアロール 180円

3色俵むすび
こぼらがすいた



カリカリ梅 80円
あわび飯 90円
地菜おほか 70円
表示価格は税別価格です

甲州柿の葉寿司



甲斐サーモン
魚醤締め 100円
甲州名物
あわび煮貝 120円



きんぴら
バーガー 130円
焼き鳥ねぎ間
サンド 150円
豚生姜焼き
サンド 150円
エビチリ
サンド 180円



グルメマルシェ

《お問合せ・ご予約》 TEL 055-223-2665 山梨県甲府市丸の内1丁目1-8 (甲府駅ビル2階フーズフロア)



昔ながらの貝あわせ形のお餅を、
香り高い柏の葉で包みました。
つぶし銘・こし銘・みそ銘 柏餅 おひとつ 116円
表示価格は税別価格です

出世 かしわ餅まつり

5/5
(祝)

端午の
節句



サクッとしたサブレで
レーズンクリームをサンドしました。
信玄軍配 8個入 704円
12個入 1,000円



ご予約
商品
お赤飯
(小) 600円
(中) 900円
(大) 1,300円



柏餅と信玄軍配の詰合せです。
柏餅詰合せ 1,167円

Happy Mother's Day

5/10(日)
母の日

お母さんに
感謝をこめて



ありがとうどらやき
10個入 1,364円

表示価格は税別価格です



ありがとうどらやき
おひとつ 116円



ありがとうどらやき
5個入巾着 705円

ありがとう黒糖どらやき

おひとつ.....125円
5個入巾着....750円
10個入.....1,454円

黒蜜庵
限定



日頃の感謝の気持ちを
お花に込めて
ありがとうございます。

※写真はイメージです。ご予算に応じてアレンジや花束などお作りいたします。

庭のあるお花屋さん

Dalce Vita!

ドルチェヴィータ

各種アレンジメント承ります
花菓亭美術館通り店 ☎055-227-5187
営業時間 9:00~19:00
<http://koi87.com/>

桔梗屋グループ イベント情報

教室は初心者の方、1回限りという方の参加も大歓迎!!是非お気軽にご参加下さい。
続けて参加されたいという方は、料金がお得になる「和の会」への入会がお勧めです。

美術館通り店アートギャラリー ☎055-227-1752

トールペイント

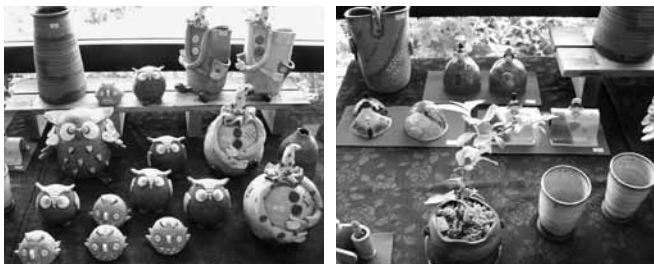
■開催中～6月7日(日)
笹野さんによるトールペイント作品展。
※最終日は16:00まで



一宮店ギャラリーホール ☎0553-47-3708

雅流展

■開催中～5月31日(日)
坂本雅子さん(北杜市在住)の陶芸作品展。コーヒーカップやピアカップ、
花器など普段使いの陶器を展示販売します。



塩山店ギャラリー ☎0553-33-1026

ハイジの村 愛犬フォトコンテスト作品展

■5月1日(金)～30日(土)
ハイジの村で毎月開催している愛犬フォトコンテスト
のこれまでの受賞作品を展示します。

5月ゴールド賞 番場様の作品



山梨県立美術館 展覧会 ☎055-228-3322

夜の画家たち ろうそく 蝋燭の光とテネブリスム

■開催中～6月14日(日)
西洋美術が頂点を迎えたバロック期(17世紀)において、フランスのジョルジュ・ド・ラ・トゥールやオランダのレンブラントらによって、夜や闇の背景から炎や灯の光によって対象を浮かび上がらせる劇的な場面を演出したテネブリスム(暗闇主義)が流行しました。一方、日本では、近代になって初めて西洋美術に出会った画家たちがテネブリスムに魅了されました。その一例を見た山本芳翠は「其画が全く光りのついてある様だ」と感心し、自らもこの新しい表現に取り組んでいます。
そうした日本のテネブリスムとも言うべき独自の明暗表現が、江戸時代の司馬江漢や亜欧堂田善の銅版画、歌川広重や歌川国芳の浮世絵にはじまり、近代の高橋由一、中丸精十郎らの洋画、小林清親らの浮世絵から、鹿子木五郎、高島野十郎らの洋画、近藤浩一路らの日本画、川瀬巴水の浮世絵にいたるまで続いていきます。
本展は、二つの文化の間で生まれたかつてないこの闇と光の世界の全貌を、着想源となったヨーロッパの巨匠ジョルジュ・ド・ラ・トゥールの作品などとも対比させながら明らかにしていくものです。

山梨県立文学館 展覧会 ☎055-235-8080

平成27年度 春の常設展

期間限定公開 **武田百合子「富士日記序文」原稿ほか**

■開催中～6月7日(日)

平成27年度の常設展は、春・夏・秋・冬、年4回の展示替えを行います。
さらにそれぞれの期間に、選りすぐりの資料を期間限定で公開するコーナーを設けます。

春の常設展は、武田百合子(1925～1993 随筆家 神奈川県生まれ)の原稿を展示します。

アレンジメント教室 ☎055-227-5187

庭のあるお花屋さん

Dolce Vita! ドルチェヴィータ!

ブライダルブーケ

一生に一度のブライダルを彩るブーケ。
スタッフが心を込めて
ブーケづくりをお手伝いいたします!



★Dolce Vita! ではいつでもレッスンのご予約を承っております。
(AM10:00～PM6:00)

※和の会会員:3,000円・一般:3,500円(お茶とお菓子付) ※写真はイメージです
(ブーケやリースなどが作れます。また別料金でブライダルブーケ作りもできます。)

ハイジの村 ☎0551-25-4700

体験教室

ジェルキャンドルづくり

●4/25(土)、26(日)、29(祝・水) 11:00～15:00
●体験料¥800(税込・入園料別途)



コンテスト

“ジャーマンアイリス”アートコンテスト

ハイジの村のジャーマンアイリスを写した写真や絵を大募集。

●募集期間 5/1(金)～5/31(日)
●応募方法 HPまたは下記までお問い合わせください
ハイジの村 0551-25-4700 <http://www.haiji-no-mura.com/>
☆入賞者には年間パスポート&素敵な景品をプレゼント

寄せ植えコンテスト

●テーマ「初夏を彩る寄せ植え」
●搬入期間 5/7(木)～5/11(月)
●応募方法 HPまたは下記までお問い合わせください
ハイジの村 0551-25-4700 <http://www.haiji-no-mura.com/>
☆入賞者には年間パスポート&素敵な景品をプレゼント

「社内託児所ハイジ」探訪記

おもいっきり遊ぶ おもいっきり学ぶ

新しく買っていただいた粘土で餃子屋さんになりました。丸めて、伸ばして、二つに折って出来上がりです。「どう、おいしいよ」



5月の行事予定

5日(火) 子どもの日
10日(日) 玉ねぎの収穫体験
25日(月) 身体測定
29日(金) 防犯訓練
30日(土) 避難訓練

社内託児所ハイジ 笛吹市石和町上平井819(一宮本社工場近く)

園児募集 受付期間:随時 ※一時預かりの場合でも登録が必要です。
受付について お申込み・お問合せは、園結構理 総務部 迄 電話0553-47-3700

間違い探しクイズ

絵中に七ヶ所の間違いがあります。



あなたへ幸運を呼び込む 西洋占星術 by レイナ里亜

全体運/☆☆☆☆最高 ☆☆☆良好 ☆☆☆普通 ☆☆☆難 ☆注意
※注意日は、稀に最高の日となります。どちらに出るかはその人次第。

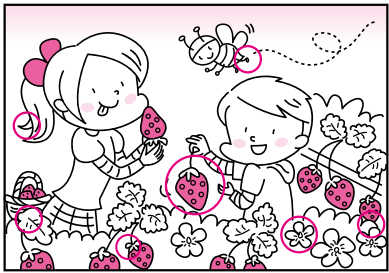
おひつじ座 全体運/ 1日から21日☆☆☆ (3/21~4/19) 22日から31日☆☆☆☆ <p>「仕事運」18日まで情報交換効果大。後半調べ物の熱心さで評価上昇。「金運」7日まで新発売物購入マル。後半家族イベント出費が福呼ぶ。「健康運」11日まで準備運動大事。後半テレビ見ながらストレッチを!23日・24日吉。1日・2日注意。</p>	てんびん座 全体運/ 1日から21日☆☆☆ (9/23~10/23) 22日から31日☆☆☆☆ <p>「仕事運」18日まで根回し重要な事あり。後半試行錯誤悪くなし。「金運」7日まで旅行への出費幸運。後半堅実な使い方無難。「健康運」11日まで興味あるヨガにトライを。後半びつたりの改善法見つかると予感。29日・30日吉。18日・16日注意。</p>
おうし座 全体運/ 1日から21日☆☆☆☆ (4/20~5/20) 22日から31日☆☆☆ <p>「仕事運」18日まで基本重んじて開運へ。後半思慮深めるのに向く時。「金運」7日までランチ奮発幸運。後半ふたご座との買い物楽しい。「健康運」11日まで炎症含め持病に注意。後半人気のサブリお試しを!18日・18日吉。23日・31日注意。</p>	さそり座 全体運/ 1日から21日☆☆☆ (10/24~11/22) 22日から31日☆☆ <p>「仕事運」18日まで一見役に立たなそうなところに心理が。後半悩む時も必要。「金運」7日まで極端な出費もたまにOK。後半勉強への出費役立つ傾向。「健康運」11日まで急なトラブル注意。後半運やや好転へ。12日・7日吉。18日・29日注意。</p>
ふたご座 全体運/ 1日から21日☆☆☆ (5/21~6/21) 22日から31日☆☆☆☆☆ <p>「仕事運」18日まで今年最高の手柄チャンス。後半ここ最近を顧みて気付きあり。「金運」7日まで急なプチ収入見込めそう。後半感性豊かななる出費をぜひ!「健康運」11日まで買の良い靴で足いたわりたい。27日・28日吉。12日・13日注意。</p>	いて座 全体運/ 1日から21日☆☆☆ (11/23~12/21) 22日から31日☆☆☆ 異性運のみ☆☆☆☆☆ <p>「健康運」18日まで根回し重要な事あり。後半さらに思考深めるチャンス。「金運」7日まで異性関係の出費幸運。後半掘り出し物の購入縁あり。「健康運」11日まで自然意識して摂取。後半睡眠充分に!6日・7日吉。19日・27日注意。</p>
かに座 全体運/ 1日から21日☆☆☆ (6/22~7/22) 22日から31日☆☆ <p>「仕事運」18日まで専門分野の読書に目覚めて。後半それでひらめき得る。「金運」7日までおひつじ座に奢ると運好転。後半自分への褒美出費吉。「健康運」11日まで思い立ったらストレッチを。後半飲酒控えて。12日・13日吉。28日・29日注意。</p>	やぎ座 全体運/ 1日から21日☆☆☆☆ (12/22~1/19) 22日から31日☆☆ <p>「健康運」18日まで後輩との接点増やして。後半理解度上昇。「金運」7日までささやかな贈り物出費効果的。後半おしゃべりへの投資ツキ呼び込む。「健康運」11日までテニスに挑戦を!後半ウォーキング楽しい。8日・7日吉。28日・30日注意。</p>
しし座 全体運/ 1日から21日☆☆☆ (7/23~8/22) 22日から31日☆☆☆☆☆ <p>「仕事運」18日まで同僚との話し合い増やして。後半アイデアまとめに最通。「金運」7日まで気軽なギャンブルはマル。後半予想外収入は貯蓄に回して。「健康運」11日まで冒険し過ぎ注意。後半体力回復へ。24日・25日吉。10日・11日注意。</p>	みずがめ座 全体運/ 1日から21日☆☆☆ (1/20~2/18) 22日から31日☆☆☆ <p>「仕事運」18日まで意見多くアピールして味方増える。後半セミナー参加は好影響。「金運」7日まで我慢しない買い物マル。後半率先して節約!「健康運」11日まで良質な睡眠大事。後半仲間との運動ラッキー。28日・30日吉。4日・5日注意。</p>
おとめ座 全体運/ 1日から21日☆☆☆ (8/23~9/22) 22日から31日☆☆ <p>「仕事運」18日まで上司との連帯感アップ。後半理解し合う場を得る。「金運」7日まで用心しての購入賢明。後半クチコミ情報参考に決断を。「健康運」11日まで特にスポーツ日和。後半胃腸の負担気をつけて。8日・9日吉。28日・29日注意。</p>	うお座 全体運/ 1日から21日☆☆☆ (2/19~3/20) 22日から31日☆☆ <p>「仕事運」18日まで他人に影響され過ぎない。後半家族のアドバイス役立つ。「金運」7日まで気で散財注意。後半会社への出費有意義。「健康運」11日まで人気のスポーツで元気に!後半サブリ頼り過ぎNG。9日・13日吉。19日・26日注意。</p>



読者のコーナー

「読者のコーナー」は、読者の皆様が作るページです。次のものを募集します。①「間違い探しクイズ」絵中に七ヶ所の間違いがあります。左上を切り取って、間違いを赤ペンで印したものをハガキに貼ってご応募下さい。正解者五名に抽選の上、桔梗屋商品をプレゼント。②「はじめての五・七・五」自作の俳句。③「美味求真」を読んで思ったこと、感じたこと。④「桔梗屋」に関するエピソード。宛先は、〒4000100 三 甲府市丸の内三二〇一「桔梗屋美味求真編集室」まで。住所氏名・電話番号を明記の上、ご応募下さい。クイズ、五・七・五の締め切りは五月八日(金)です。

前回の答え



応募総数67名 正解者45名

【前回の当選者】

三井 利信 様 (甲府市) 四日市 貴司 様 (甲府市)
保坂 啓子 様 (甲府市) 中山 淑子 様 (東京都)
岡田 多真喜 様 (新潟県)

はじめての五・七・五

たくさんのご応募をいただきありがとうございました。

今月のテーマ「初夏」

- ・温暖化 初夏のお陽さま 祈る涼夏
 - ・若葉萌え 風薫るなり 初夏の候
 - ・金川の 新緑の中 菓子工場
 - ・風情ある 日本の四季 夏のはじまり
 - ・孫たちと 元気におよぐ こいのぼり
 - ・樂つくりの 夏を知らせる つばめ見え
 - ・初夏の風 ひらひらと 花散らす
 - ・生け垣の 紫陽花みだれ 夏のいろ
 - ・夏浅し 新緑映える 四方の山
 - ・初夏の空 くつきりうかぶ 三尺藤
 - ・青空を 一人じめして 泳ぐ鯉
 - ・五月雨に 庭の牡丹も 傘をさし
 - ・さわやかに 素足でカッポ 杉並木
 - ・蛙(かわず) はね 移る季節や 庭の花
 - ・半袖の 白がまぶしい 初夏の頃
 - ・半スボン シャツは半袖 初夏の風
 - ・雪とけて 遠くの山々 若葉色
 - ・花水木 薄紅色と 口ずさむ
 - ・初夏の風 頬に受けつつ ジョギングす
 - ・清らかな 川面に映る こいのぼり
- 皆様の素敵な俳句、川柳をお待ちしております。
- 次回の募集テーマは「五月雨」です。

編集室から

緑の眩しい季節になりました。いつもの通勤路でも、木々が生き生きとしてくるのを感じます。

ハイジの村では5月中旬からシャーマンアイリスが見頃! Akimoto's Gardenでは180種4万株ものシャーマンアイリスが楽しめるんです。ハイジの村のたぐさんのシャーマンアイリスの育ての親である秋元さんのお名前から名付けたこのガーデン、毎年とても良い香りの綺麗な花が咲くので楽しみにしています。

ひとつひとつの花の色の付き方やフリルの形など、よく見てみるとそれぞれ違っていますよ。というのは秋元さんからの受け売りですが、今年もシャーマンアイリスをたっぷり堪能したいと思えます。

松本実華



花と幸せのテーマパーク ハイジの村



愛犬フォトコンテスト5月

- テーマ「愛犬と楽しむ春」
 - 募集期間 5月1日(金)～31日(日) **作品募集中**
 - 応募方法 event.kikyouya.g@gmail.comまで
詳細はHPまたは下記までお問い合わせください
ハイジの村 0551-25-4700 <http://www.haiji-no-mura.com/>
- ☆入賞者には年間パスポート&素敵な景品をプレゼント



ロードレインハイジ号

愛犬と一緒に
入園できます

※同伴入園ができる犬種に制限がございますのでお問合せください
※犬1匹につき、エチケットセット(300円)1セットのご購入が必要です
※入園の際はハイジの村が定める「ペット同伴入園利用規定」に
同意をお願いします

GWイベント

- 🌸 フラワーマルシェ(自社産花苗市)
- 🌸 ハイジの村10周年記念スタンプラリー
「登場人物を探せ!」**無料**
- 🌸 ジェルキャンドル作り体験
4/25(土)・26(日)・29(水祝)・5/2(土)～6(水祝)
- 🌸 アルプホルン演奏体験 **無料**
4/25(土)・26(日)・29(水祝)・5/2(土)～6(水祝)
- 🌸 セグウェイ園内ガイドツアー
- 🌸 ドライブフラワー体験
土・日・祝開催 **etc**

OPEN 9:00～18:00

山梨県北杜市明野町浅尾2471 TEL0551-25-4700 <http://www.haiji-no-mura.com>

HEIDI'S GARDEN

HEIDI'S VILLAGE 花の教会



おすすめ
プラン

最高のナチュラルウエディング
ここに 있습니다。

2つの式場共通

ナチュラルガーデン挙式プラン 200,000円(税別)

期間:2015年5月、7月、8月に結婚式をお考えのお客様
対象:10名～100名で挙式披露宴をお考えのお客様

□プランに含まれる内容

挙式料(人前式)・司式者代・誓約書・介添料・音響代・
衣装(新郎1着+新婦1着)・衣装小物・レンタル
ブーケ・ヘアメイク・着付け・2面写真

※更に50名以上の結婚式で1万円以上のコース料理をご注文のお客様に

本物のバラ3,000本で作る“ローズバージンロード”と送迎バスをプレゼント

5/16(土)
9:00～18:00

模擬挙式& ウエディングメニュー テイスティングフェア

- ♥ 模擬挙式
- ♥ 特製ハーフコース無料試食会(5組限定)
- ♥ ハンドリラクゼーション体験
- ♥ ブライダル相談会



5/2(土)
3(日)・4(月)祝
9:00～18:00

30万球のチューリップに囲まれて 模擬挙式&ドレス試着体験フェア

- ♥ 模擬挙式
- ♥ 会場見学
- ♥ 展示
- ♥ ブライダル相談会
- ♥ 憧れのプリンセス体験(ウエディングドレスの試着&花嫁ヘアメイク体験、写真プレゼント)
- ※模擬挙式 5/2(土)・5/4(月)祝...①11:00～、②14:00～
5/3(日)祝...①14:30～

要ご予約
参加無料



HEIDI'S VILLAGE 花の教会
TEL.0551-25-4702 山梨県北杜市明野町浅尾2471



要ご予約
参加無料

河口湖
HEIDI'S GARDEN TEL.0555-73-8388 (レストラン内)
南都留郡富士河口湖町船津211(河口湖南岸交番前)
【営業時間】9:00～21:00 無休



桔梗信玄餅工場テーマパーク お菓子の詰め放題 確約

プレミアム宿泊プラン

大人気!あの行列ができる「売り切れ
ごめん!!」の桔梗信玄餅工場テーマ
パークでの「お菓子の詰め放題」が並
ばずに見えるプレミアム宿泊プラン。

1泊2食付
9,478円
(税別)～

●子ども価格

- 1泊2食付
- 小学生 4,000円
- 3～6歳 3,000円

山梨県北杜市明野町浅尾5259-950 TEL0551-25-4700
<http://www.kikyouya.com.jp/Clarakan/>



森の中の水族館。

山梨県立富士湧水の里水族館

富士山の湧水、
名水で知られる忍野村にある
全国有数の淡水魚水族館

企画展

湧き水に棲む生き物たち 開催中～5月18日

富士山の湧水が豊富にある水族館ならではの生き物や
湧き水に棲む生き物を観察してみよう。

企画展

クニマス特別企画展 4月22日(金)～5月11日(日)

平成24年7、8月に展示したクニマスの稚魚がその後どのくらい
大きくなったのか、体表に変化は現れたのかなど観察してみよう。

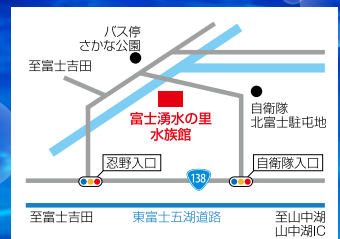
毎週日曜日のイベント

貝がら工作体験

- 毎週日曜日 10:00～15:00
- 参加費:入館料のみ

工サやり体験(二重回遊水槽)

- 毎週日曜日 11:00～14:00～
- 参加費:入館料のみ 先着20名



〒401-0511
山梨県南都留郡忍野村忍草3098-1
さかな公園内 ☎0555-20-5135
<http://www.morionakano-suizokukan.com>

