

創作和菓子

桔梗屋 東京店

花菓亭

創業明治貳拾貳年

# 美味求真

Bimi-Kyusin

1977年(昭和52年)7月創刊  
3月(弥生)第451号



— 発行所 —  
(株)桔梗屋・マーケティング企画室 ©  
山梨県笛吹市一宮町  
坪井工業団地  
TEL.(0553)47-3700  
<http://www.kikyouya.co.jp/>

3  
2015

甲府駅前  
NEW OPEN

甲州お手軽グルメ  
地場ワイン飲み放題の店



長寿村 権六 Part IV  
串揚げ・ほうとう・地場ワイン飲み放題

## 地場 ぶどう酒飲み放題

湯呑で赤・白ワインがセルフサービスで飲み放題!

90分980円 プラス甲州名産お手軽グルメを1品ご注文ください。



甲府市丸の内1-7-3(平和通り沿い) TEL055-222-1080 OPEN16:00~23:00

※価格は税別価格です

<http://www.kikyouya.co.jp/>

オンライン  
ショップ

<http://www.kikyoushingenmochi.com>





お雛箱

雛あられと甲斐の月の詰合せです。 **1,113円**



あられ6袋入  
(素焼3袋・砂糖衣掛3袋)

**797円**



信玄桃

ピーチゼリー入りの白餡を包んだ、桃の形のお饅頭「信玄桃」。  
6個入 **500円**

お赤飯



ご予約商品

- ◆小(300g) **600円**
- ◆中(500g) **900円**
- ◆大(750g) **1,300円**

ご予約商品



8個入り **1,000円**

鶴の子餅

3月3日(火)

# ひなまつり



こだわりの

オリジナル焼印入

「こだわりのどらやき」にお好きな文字やイラストを入れて贈りましょう。オリジナルの焼印制作承ります。 おひとつ **116円**



水琴茶堂の甘酒  
ノンアルコール 砂糖不使用

米と麴だけでつくった、自然な甘さの甘酒です。

1本 **593円**

※価格は税別価格です

## 森の中の水族館。

山梨県立富士湧水の里水族館

富士山の湧水、名水で知られる忍野村にある  
全国有数の淡水魚水族館



企画展 **金魚・錦鯉展**

開催中～4月13日(日)

日本人に馴染み深い金魚と錦鯉の歴史と生態について学ぼう。

企画展 **湧き水に棲む生き物たち**

開催中～5月18日(日)

富士山の湧水が豊富にある水族館ならではの生き物や湧き水に棲む生き物を観察してみよう。

**おさかなストラップ作り**

水族館にいるたくさんの生き物を観察して  
記念に残るストラップを作ろう。

3月14日(日)10:00～11:30、13:30～15:00

●各回 先着50名 ●参加費:入館料+材料費200円

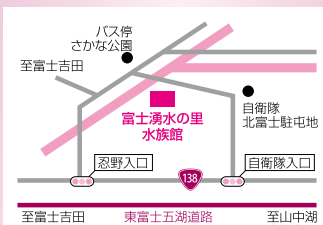
毎週日曜日のイベント

貝から工作体験

●毎週日曜日 10:00～15:00  
●参加費:入館料のみ

エサやり体験 (二重遊水槽)

●毎週日曜日 11:00～14:00～  
●参加費:入館料のみ 先着20名



〒401-0511  
山梨県南都留郡忍野村忍草3098-1  
さかな公園内 ☎0555-20-5135  
<http://www.morionakanosuisokukan.com>



第14回  
桃の花満開

桔梗屋

# 工場祭り

日本一の工場祭りを目指して...

4/11(土)・12(日)

■会場:桔梗屋本社工場・金川の森 芝生広場  
■開催時間:AM9:00～PM5:00

早い者勝ち!!

工場直出し販売  
**お祭りまんじゅう**

桔梗屋工場まつり  
**数当てクイズ!!**

スタンプラリー

お祭り屋台

ちびっ子縁日

ももの里カラオケ大会

12日 11:00～16:00 (10時30分までに受付)  
参加料2,000円・参加申込書あり

お問合せ TEL.0553-47-3700(代)



※昨年の数当てクイズです

お手紙ありがとうございます。



初めて桔梗信玄生プリンを食べました。  
おいしかったです。

我が家のわんこのスカーフと  
バンダナに使ってみました。

埼玉県 大本 様

山梨親善大使  
「シェナ子」です。



# 春のおめでとうギフト



お世話になった先生へ...



桔梗信玄餅

黒蜜 黄名粉

6個入... 1,204円

好きな文字やイラストを入れて  
真心を贈りましょう



ご予約商品

好きな文字やイラストの  
焼印も承ります。  
【別途費用がかかります】

5個入... 681円

10個入... 1,408円

こだわりの  
オリジナル焼印入  
おめでとう  
どよらき

※価格は税別価格です



ご入学・ご卒業のお祝い...



4個入... 1,399円

6個入... 2,102円

お引越しのご挨拶に...



桔梗信玄餅

生ロール

5切入... 908円



転勤先へのご挨拶に...

桔梗信玄餅

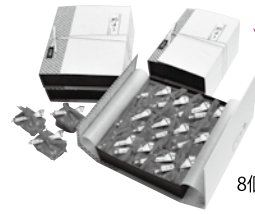
8個布袋入... 1,149円

就職祝いに...



桔梗信玄餅

吟造り



8個入... 1,500円

12個入... 2,000円

桔梗信玄餅 花菓亭 黒蜜庵 商品受注センター TEL0553-47-3701

「ワインエッセイ」  
「一升瓶から湯呑へ注ぐのが「葡萄酒」」

県外の友人から「ワインと葡萄酒の違い」を聞かれたとき、私は冗談でこのように答えています。勿論そんなことはありません。720mlの瓶に横文字のブランド名が印刷されたラベルが貼ってあるものも、一升瓶でありながら垢抜けないデザイナーのものも「真正銘」ワインです。しかし、よくよく考えてみると、私たち山梨県人が葡萄酒のことをワインと呼ぶようになったのはいつ頃からなのでしょう。私の祖父の時代は勿論、親の世代も葡萄酒と言っていた気がします。

祖父の戦後混乱期の想い出話のなかに登場するワインは「葡萄酒」でした。勝沼在住の友達も戦時中も大事にしておいた葡萄酒を持ってきてくれたのだが、これはありがたいと一緒に飲んでみたら発酵しすぎたのか「葡萄酒」を通り越して「葡萄酒」になっていた、という笑い話とか、戦時中は軍事機密だったから地元でもあまり知られていなかったことだが、葡萄酒から採れる「酒石酸」という結晶が、レーダー探知機の重要な部品になるので、主要な葡萄酒醸造所は軍の兵器研究所になっていた、という話の中で私たちは「葡萄酒」という言葉を聞いていたのです。

ワインでも葡萄酒でも呼び名はいろいろあれ、気候風土に恵まれ、葡萄、桃をはじめとする大地の実に豊富なフルーツ王国山梨の魅力をもっと全国に発信したいものです。

「金曜日にワインを買って...」  
昭和四十年代、大手メーカーのワインのCMで、若い夫婦がバゲットが入った包とワインを抱えて楽しそうに家路に急ぐ、というシーンのバックに「金曜日にワインを買って...」というコマンが流れるキャンペーンがありました。この広告の意図するところは、若い夫婦の新しい生活の楽しみ方を提案したものだと思われまふ。しかし、私は大変疑問に思いました。

その頃、「桔梗信玄餅」という当時としては常識ハズレのお菓子を売り出したばかりだったので、「どんな変人が作っているのだろう」という興味からでしょうか「山梨発明協会」を始め地元の様々な団体から講演の依頼がありました。その中の一つである「山梨ワイン醸造組合」という名前だっただけですが、新製品開発の話とせよというお誘いでしたが、私は「大手メーカーのCM批判をしたのです」。

キャンペーンの趣旨は結構だが、ワイン消費の底辺拡大には「金曜日...」だけではダメだ、毎日飲める味、価格が必要だと強調したのです。ブドウ栽培のコスト面など困難があることは承知しているが、いつまでも「赤は常温で肉料理に」「白は冷やして魚料理に」などという御託を並べていたのでは消費拡大につながらないとお話ししました。

これは私の商売上の必要から、酒類小売販売免許の申請をするにあたり、地場の一升瓶ワインから高額品まで毎日飲み比べへの経験から気づいたことなのです。まず、安くても良いから自分にあつた、飲み易いワインから入門してもらい、ワインを飲む習慣がついてくれば、だんだんワインの違いがわかるようになる、ということです。ワイン通と称する人たちやソムリエさんのアドバイスを受けるのはそのあとです。

変わり者の権六こと中丸眞治(桔梗屋相談役)





### 桜まんじゅう

刻んだ桜の葉を入れた、ほんのりピンク色の餡が春らしい小麦生地のお饅頭です。

おひとつ **116円**



### よもぎ饅頭

よもぎ入りのしっとりとした生地に、たっぷりのつぶし餡を閉じ込めました。

おひとつ **116円**



### 苺クリームどらやき

アカシアの蜂蜜入りのしっとりとしたどら皮で、瑞々しいつぶし餡と甘酸っぱい苺クリームを挟みました。

おひとつ **135円**

# 春のお菓子まつり

苺、よもぎ、桜…  
春の香りをたっぷりお届けします

だんだんと陽射しが心地よい季節  
桔梗屋東治郎・花菓亭・黒蜜庵にも春の味わいが勢揃い

#### よもぎ豆知識

よもぎは数々の効能を秘めた薬草で、その効果は古来より世界中で認められ、フランスでは「王の草」、アイヌでは「神の草」、中国では「医草」と呼ばれています。

入浴剤に用いて肩こり、腰痛、冷え性、乾燥肌などに効果があり、食用に用いて殺菌、保湿、炎症止めに効果があると言われています。



### 桜餅 (こし餡)

風味豊かな桜の葉と、可愛らしい桜の花を添えました。

おひとつ **135円**



### 草餅 (つぶし餡)

よもぎの香りたつ柔らかなお餅で、つぶし餡を包みました。

おひとつ **116円**



### 甲斐の山々 (苺)

波型にサクッと焼き上げたサブレでフレッシュな苺クリームをサンドしました。

おひとつ **102円**

桔梗屋 東治郎

花菓亭

黒蜜庵

商品受注センター TEL0553-47-3701

※価格は税別価格です

上……羊羹  
下……浮島  
春の野

上……煉切  
周り……鹿の子  
中……こし餡  
桃の花



周り……煉切  
中……皮むきこし餡  
春爛漫

雪が解け、緑や花々が芽吹く季節。ピンクや黄色などの鮮やかな色が春らしさを感じさせてくれます。桃の花や菜の花が咲く野など、春の情景をイメージした上生菓子を、ご用意いたしました。

今月の  
上生菓子  
やよい  
弥生

# 春のお彼岸

期間限定  
3/18水~3/24火  
ご予約承ります

ひば焼饅頭



おひとつ 120円  
5個入 700円

5日間  
限定

3/18水~3/22日  
ぼたもち実演販売  
グルメマルシェ  
(甲府駅ビル セレオ2階)



ぼたもち  
しずか館きな粉

おいしいぼたもちをお届けするために、職人が朝暗いうちから仕込み始めます。小豆の風味豊かな、昔ながらの素朴な味わいです。

おひとつ 116円  
6個入 695円

仏用小麦饅頭



おひとつ ...100円  
9個入 ...1,000円

よっちゃんばれ



7個入 ...1,014円  
14個入 ...1,829円

※価格は税別価格です

季節  
限定

## イチゴパフェ登場

自社農園ハイジの野菜畑で採れた  
苺と手作りジェラートを使った  
イタリアントマトクラブ特製の  
イチゴパフェ

苺が  
実りました

自社農園

3月の収穫

### ハイジの野菜畑



Restaurant Cafe ITALIAN TOMATO CLUB

イタリアントマトクラブ 笛吹市石和町上平井451-4  
☎055-230-5225 OPEN10:00~21:30 (L.O. 21:00)



Restaurant Cafe ITALIAN TOMATO CLUB 1st

イタリアントマトクラブ1st 南都留郡富士河口湖町船津211  
☎0555-73-8388 OPEN10:00~21:30 (L.O. 21:00)

・笛吹ファーム

- 菜花 ○小松菜 ○ほうれん草
- 辛味大根

・明野ブランド

- 水菜 ○小松菜 ○原木椎茸
- リーフレタス ○サニーレタス
- 細ネギ ○トマト(大玉・ミニトマト各種)

イチゴパフェ

980円(税別)

ミニイチゴパフェ

680円(税別)

黒蜜庵 きなこ亭 (甲州夢小路)

甲府市丸の内1-1-25  
☎055-254-7788 OPEN10:00~18:00

680円(税別)

※テイクアウト用容器でのお渡しです。



## ひなまつり

3月3日はひなまつり。  
お子様の健やかな成長を祈り、  
春のお花を飾って華やかにお祝いしませんか？

庭のあるお花屋さん

### Dolce Vita!

ドルチェヴィータ

各種アレンジメント承ります  
花菓亭美術館通り店  
☎055-227-5187  
営業時間 9:00~19:00  
<http://koi87.com/>

写真はイメージです。



# 桔梗屋グループイベント情報

教室は初心者の方、1回限りという方の参加も大歓迎!! 是非お気軽にご参加下さい。  
 続けて参加されたいという方は、料金がお得になる「和の会」への入会がお勧めです。

美術館通り店アートギャラリー ☎055-227-1752

## 第4回 甲府押花会 作品展

■3月20日(金)～  
 4月18日(土)

甲府押花会の皆さん  
 による押し花の展示。



一宮店ギャラリーホール ☎0553-47-3708

## ぎんが工房のなかま達からのメッセージ

■開催中～3月29日(日)

水琴茶堂、菓々茶寮で使用している箸置きの製作をしていただいている  
 身障者授産施設「ぎんが工房」の皆さんによる作品展。



塩山店ギャラリー ☎0553-33-1026

## フラワーアレンジメント作品展

■3月1日(日)～3月31日(火)

甲州市在住の及川恵子さん  
 によるフラワーアレンジメント  
 作品展。春、出会い、別  
 れに——プレゼント用ブー  
 ケやブーケ花束などを展示  
 販売します。



山梨県立文学館 展覧会 ☎055-235-8080

## 新収蔵品展「ペンをもつ、筆をとる」

平成26年に新たに収蔵した資料を中心に展示します。

■開催中～3月22日(日) (観覧料無料)

一人一人が独自の書体をもつ手書きの文字は、見る者に様々な想像をさ  
 せるほか、推敲の跡を残す原稿からは、作品生成の過程を推察することが出  
 来るため、文学研究においても貴重な材料となります。本展では、約80点の  
 資料で書き手の個性を伝える直筆の魅力を紹介しします。

また、第22回やまなし文学賞小説部門入賞作が新聞掲載された際の挿  
 絵原画を、あわせて展示します。

山梨県立美術館 展覧会 ☎055-228-3322

## 夜の画家たち・蠟燭の光とテネブリスム

■4月18日(土)～6月14日(日)

西洋美術がひとつの頂点を迎えたバロック期。その代表的な技法に、夜  
 や闇のなかから、一条の光や炎によって、劇的に対象を浮かび上がらせるテ  
 ネブリスム(明暗主義)があります。イタリアのカラヴァッジョ、フランスのジョル  
 ジュ・ド・ラトゥール、オランダのレンブラントらは、闇と光を巧みにあやつりまし  
 た。こうした明暗画法は、近代に初めて西洋美術に出会った日本人画家らをも  
 魅了しました。山本芳翠はその絵が「全く光りのついてある様だ」と感心し、  
 自らもこの新しい表現に挑みました。亜欧堂田善、高橋由一から高島野十  
 郎まで、独自の明暗表現を手がける日本の「夜の画家」たちが出現してきた  
 のです。この展覧会では、これら近代日本の生んだ闇と光の世界の全貌を、  
 17世紀フランスの巨匠ジョルジュ・ド・ラトゥールの作品などとも対比させな  
 がら、明らかにしていきます。

アレンジメント教室 ☎055-227-5187

庭のあるお花屋さん

## Dolce Vita! ドルチェヴィータ!

ブライダルブーケ

一生に一度のブライダルを彩るブーケ。  
 スタッフが心を込めて  
 ブーケづくりをお手伝いいたします!



※写真はイメージです

★Dolce Vita! ではいつでもレッスンのご  
 予約を承っております。  
 (AM10:00～PM6:00)

※和の会会員:3,000円・一般:3,500円  
 (お茶とお菓子付)  
 (ブーケやリースなどが作れます。)

また別料金でブライダルブーケ作りもできます。)

## 「社内託児所ハイジ」探訪記

節分にちなんで  
 オニのペンダントを  
 作りました



みんなクレヨンで上手に描きました。  
 今年も楽しいことがたくさんありますように。

1日(日)から3日(火) ひな祭りにちなんで  
**3月の行事予定**  
 15日(日) お誕生会 30日(月) 避難訓練  
 25日(水) 身体測定 31日(火) 防犯訓練  
 29日(日) 卒園式

社内託児所ハイジ 笛吹市石和町上平井819(一宮本社工場近く)

園児募集 受付期間:随時 ※一時預かりの場合でも登録が必要です。  
 受付について お申込み・お問合せは、(株)桔梗屋 総務部迄 電話0553-47-3700



# 花と幸せのテーマビレッジ ハイジの村

## 3/9まで 入園無料



4月中旬～  
チューリップ祭り



5月上旬～  
ジャーマンアイリス祭り



6月上旬～  
バラ祭り

### 愛犬フォトコンテスト 1月入賞作品



テーマ  
「愛犬と初さんぽ」  
👑 **ゴールド賞**  
緒方様  
「僕ものりたいなー」

### 次回の愛犬フォトコンテスト募集

### 愛犬フォトコンテスト3月

- テーマ「春の気配を感じて」
- 募集期間 3月1日(日)～31日(火)
- 応募方法 event.kikyouya.g@gmail.comまで  
詳細はHPまたは下記までお問い合わせください  
ハイジの村 0551-25-4700  
http://www.haiji-no-mura.com/  
入賞者には年間パスポート&素敵な景品をプレゼント

### 愛犬と一緒に 入園できます

※同伴入園ができる犬種に制限がございますのでお問合せください  
※犬1匹につき、エチケットセット(300円)1セットのご購入が必須です  
※入園の際はハイジの村が定める「ペット同伴入園利用規定」に同意をお願いします

3月末まで OPEN 9:00～17:00 火曜日定休

山梨県北杜市明野町浅尾2471 TEL0551-25-4700 http://www.haiji-no-mura.com



### 無料試食付個別ブライダル相談

お客様のご都合に合わせて承ります。お食事を楽しみながら、ゆっくりとご相談いただけます。

#### ナチュラルガーデンウエディングプラン

2015年5月、7月、8月に10名～100名で挙式披露宴をお考えのお客様が対象。  
(内容)挙式料(人前式)・衣装・衣装小物・レンタルブーケ・ヘアメイク+着付け・2面写真  
※詳細はお問い合わせを。

#### 本物のバラ3,000本で作る“ローズバージンロード”プラン

2人のためのバージンロードと送迎バスをプレゼント! ※詳細はお問い合わせを。



3/28(土)  
9:00～18:00

### 模擬挙式&ウエディングメニュー テイastingフェア

- ♥ 模擬挙式
- ♥ 特製ハーフコース無料試食(5組限定)
- ♥ ハンドリラクゼーション無料体験
- ♥ ブライダル相談会



4/19(日)  
9:00～18:00

### 人気の試食付! ガーデンチャペル体験フェア

- ♥ 模擬挙式
- ♥ 特製ハーフコース無料試食(5組限定)
- ♥ ハンドリラクゼーション無料体験
- ♥ ブライダル相談会

3/22(日)  
9:00～17:00

### 初めての相談も安心 ハーフコース料理試食付 花の教会ブライダルフェア

- ♥ 模擬挙式
- ♥ 特製ハーフコース料理無料試食(5組限定)
- ♥ 憧れのプリンセス体験(ウエディングドレスの試着&花嫁ヘアメイク体験、写真プレゼント)
- ♥ 会場見学
- ♥ 展示
- ♥ ブライダル相談

4/26(日)  
9:00～18:00

### ご婚礼料理の試食付! 花嫁体験フェア

- ♥ 模擬挙式
- ♥ 特製ハーフコース料理無料試食(5組限定)
- ♥ 憧れのプリンセス体験(ウエディングドレスの試着&花嫁ヘアメイク体験、写真プレゼント)
- ♥ 会場見学
- ♥ 展示
- ♥ ブライダル相談

要ご予約  
参加無料



### HEIDI'S VILLAGE 花の教会

TEL.0551-25-4702 山梨県北杜市明野町浅尾2471  
【営業時間】9:00～17:00(H27/1/19～3/31)  
【定休日】H27/1/20～3月末までの火曜日(火曜日が祝日の場合開園)



### お子様の「食育」応援プラン! \*期間限定\* 初めてのナイフ&フォークディナー

いつもよりちょっとおしゃれして、  
お子様もパパ、ママ、おじいちゃん、おばあちゃんと一緒に  
ナイフとフォークを使ったディナーに挑戦☆

【期間】～4月5日(日)の金・土・祝前日

※大人2名以上とディナーを食べるお子様1名以上からご予約承ります 大人7,900円  
※特別価格のため、お部屋タイプはおまかせ頂いております (税込)

山梨県北杜市明野町浅尾5259-950 TEL0551-25-2601  
http://www.kikyouya.co.jp/Clarakan/



小学生  
1泊2食付  
4,320円(税込)



3歳～6歳  
1泊2食付  
3,240円(税込)