

創作和菓子

桔梗屋 東京店

花菓亭

創業明治貳拾貳年

美味求真

Bimi-Kyusin

1977年(昭和52年)7月創刊
2月(如月)第450号



— 発行所 —
(株)桔梗屋・マーケティング企画室 ©
山梨県笛吹市一宮町
坪井工業団地
TEL.(0553)47-3700
<http://www.kikyouya.co.jp/>

2

2015

桔梗信玄プリン
生

黒蜜
黄名粉

桔梗屋の自信作

「桔梗信玄生プリン」が

〈おみやげグランプリ2015〉の

フード・ドリンク部門

グランプリを受賞しました!!



グランプリ

国土交通省観光庁後援

<http://www.kikyouya.co.jp/>

オンライン
ショップ

<http://www.kikyoushingenmochi.com>



丸かぶり寿司

ハーフサイズ1本……260円

きゅうり・たまご・かんぴょう
アナゴ・しいたけうま煮・カニカマ

恵方巻きの
ルール

今年の恵方は
西南西

- ①太巻きを1人につき1本準備する
……福を巻き込むことから巻き寿司。縁を切らないよう包丁を入れずに丸ごと1本。
- ②恵方を向く
……恵方とは、その年の歳徳神の方角のことで、その年の最も良いとされる方角。
- ③願い事をしながら、黙々と最後まで食べる
……しゃべると運が逃げてしまうので、食べ終わるまでは絶対に口をきいてはいけません。

※価格は税別価格です ※写真はイメージです

2月3日 火

節分

ご予約承ります

厄除
招福

期間限定
2/3
月 火



朝
の
福
分

大節分

4個入……500円
6個入……750円

期間限定
2/3
月 火

毎年大人気の「節分大福」。今年も2月3日の節分に数量限定で販売いたします。

節分大福は朝早いうちから仕込み始める「朝づくり」。餅は山形県産のもち米を臼で搗きあげ、北海道産の小豆を入れて、なめらかで食べごたえのある餅に仕上げました。

おかげ様で毎年大好評を頂いておりますので、早期ご予約をおすすめします。

ハイジの野菜畑



富士山麓にある
自社農園ハイジの野菜畑で
採れた青大豆を炒りました



450円

いり豆

自社農園産 青大豆使用



元日から3日まで桔梗信玄餅工場テーマパークで「初詣縁日」を開催しました。敷地内にある餅もちの社から並ぶ屋台ではワイン豚のコロケや豚汁、カレーライス、じゃがバター、大根もちなどが人気を集めており、特設ステージでの迎春イベント、尺八や琴、獅子舞、書初めの演出、風林火山甲陽戦国隊の演舞で会場を盛り上げました。また、ちびっこ限定の餅つき大会では子どもたちの元気な声が敷地内に響きました。今年もたくさんのお客様にご来場頂き、素敵な笑顔とともに賑やかに新しい一年をスタートすることができました。



「初詣縁日」大盛況



森の中の水族館。

山梨県立富士湧水の里水族館

富士山の湧水、名水で知られる忍野村にある
全国有数の淡水魚水族館



企画展 金魚・錦鯉展

開催中～2015年4月13日(日)
日本人に馴染み深い金魚と錦鯉の歴史と生態について学ぼう。

ガラ・ルファふれあい体験

開催中～2015年4月20日(日)
ガラ・ルファとふれあって、生き物の習性や生態を学ぼう。

ジェルキャンドル作り

ジェルを水に見立てて、オリジナルのジェルキャンドルを作ってみよう。
2月21日(土)・22日(日) 10:00～12:00、13:30～15:30
●各日 先着50名 ●参加費:入館料+材料費800円

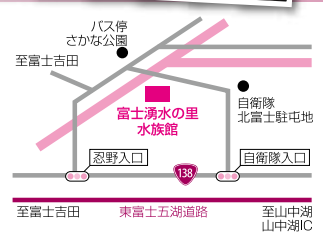
毎週
日曜日の
イベント

貝から工作体験

●毎週日曜日 10:00～15:00
●参加費:入館料のみ

エサやり体験 (二重遊水槽)

●毎週日曜日 11:00～、14:00～
●参加費:入館料のみ 先着20名



〒401-0511
山梨県南都留郡忍野村忍草3098-1
さかな公園内 ☎0555-20-5135
<http://www.morinonakano-suizokukan.com>







あつれ6袋入
(素焼3袋・砂糖衣掛3袋)
797円



ピーチゼリー入りの白餡を包んだ、桃の形のお饅頭「信玄桃」。
6個入 **500円**

ひなまつり

3/3 火

ご予約商品



1,000円

ご予約商品

- ◆小(300g) **600円**
- ◆中(500g) **900円**
- ◆大(750g) **1,300円**

※価格は税別価格です

ご予約商品



「こだわりのどらやき」に好きな文字やイラストを入れて贈りましょう。オリジナルの焼印作成承ります。

おひとつ **116円**

ご予約商品



お赤飯

こだわりの オリジナル焼印入



水琴茶堂の甘酒
シアルコール砂糖不使用

米と麴だけでつくった、自然な甘さの甘酒です。
1本 **593円**

自社農園 ハイジの野菜畑

2月の収穫

- ・苗吹ファーム
 - ほうれん草 ○小松菜 ○辛味大根
- ・明野プラント
 - いちご(草姫) ○小松菜 ○水菜
 - サニーレタス ○リーフレタス各種
 - 春菊 ○細ねぎ ○原木椎茸
 - トマト(大玉桃太郎、ミニ各種)

明野プラント
いちご栽培中
イタリアントマトクラブのいちごパフェに使用



苺が実りました

参加者募集

あなたも戦国絵巻が繰り広げられる軍団に
隊員として参加、体験してみませんか!

信玄公祭り「一条右衛門大夫信龍隊」
火の4番隊

信玄公祭りのメインイベントとして甲州軍団出陣が4月4日に開催されますが、このイベントに桔梗屋グループも「一条右衛門大夫信龍隊」として参加する予定です。つきましては、この軍団の隊員としての参加者を右記の通り募集します。

■日程:平成27年4月4日(土) ■場所:桔梗屋本社(一宮町、甲府市内)

募集要項

- 受付期間 ~平成27年2月末まで
- 参加条件 県内在住でイベントに参加可能な高校生以上の方
- 募集人数 40名 ※応募多数の場合は抽選とさせていただきます。
- 申込方法 参加者氏名・生年月日・住所・電話番号を記入して、FAX・メール・郵送のいずれかでお申し込み下さい。※申し込み後、桔梗屋へ必ずご連絡頂き、申込書が届いたかご確認下さい。(8:00~17:00)
- 申込・問合わせ先 〒405-0077 笛吹市一宮町坪井1928 (株)桔梗屋 総務部
TEL0553-47-3700 FAX0553-47-3706
E-MAIL info@kikyouya.co.jp

てっ! うまいじゃん!

これが噂の生プリンけ
だけど、この風呂敷ほどくっっちゃうのは
はんでめためたごっちょでございす

おみやげグランプリ2015
フード・ドリンク部門 **グランプリ受賞**

黒蜜・黄名粉
桔梗信玄プリン

日本で

会場でグランプリ受賞を記念して
販売された桔梗信玄生プリンは
1日1,000箱(4個入り)が完売するほどの人気

昨年40万人を超える人が訪れた
「ふるさと祭り東京2015」
(於:東京ドーム 1/9~1/18)

「VJC魅力ある日本のおみやげコンテスト」

第1回 2005年 桔梗信玄餅 **銀賞** 受賞

第3回 2007年 信玄桃 **特別賞** (台湾賞) 受賞

「VJC魅力ある日本のおみやげコンテスト」 観光庁主催で日本のおみやげを通して日本の魅力を海外に伝えることを目的に2004年度から9回開催。

「おみやげグランプリ」 2013年度から民間の視点を取り入れた形態で「VJC魅力ある日本のおみやげコンテスト」の継続事業として名称変更してリニューアル。

1/9に会場内において行われたおみやげグランプリの表彰式

長寿村権六 Part IV

串揚げ・ほうとう・地場ワイン飲み放題

甲州お手軽グルメ 地場ワイン飲み放題の店

甲府駅前 1/31(土) NEW OPEN

TEL055-222-1080
営業時間 16:00~24:00
甲府市丸の内1-7-3 (平和通り沿い県庁入口北)

季節限定 イチゴパフェ登場

自社農園ハイジの野菜畑で採れた
苺と手作りジェラートを使った
イタリアントマトクラブ特製の
イチゴパフェ

苺が実りました

自社農園
ハイジの野菜畑

Restaurant Cafe
ITALIAN TOMATO CLUB
イタリアントマトクラブ 笛吹市石和町上平井451-4
☎055-230-5225 OPEN10:00~21:30 (L.O. 21:00)

Restaurant Cafe
ITALIAN TOMATO CLUB 1st
イタリアントマトクラブ1st 南都留郡富士河口湖町船津211
☎0555-73-8388 OPEN10:00~21:30 (L.O. 21:00)

イチゴパフェ 980円(税別)
ミニイチゴパフェ 680円(税別)

黒蜜庵 **680円(税別)**
きなこ亭 (甲州夢小路) ※テイクアウト用容器でお渡しです。

お得なサービス
ランチタイム限定
お食事を
お召し上がりのお客様

自社農園
ハイジの野菜畑の
新鮮野菜使用

サラダバー・**無料!**
スープ **おかわり自由!**



甲斐の山々 苺 102円

波型にサクッと焼き上げたサブレでフレッシュな苺クリームをサンドしました。



桜餅 135円

風味豊かな桜の葉と、可愛らしい桜の花を添えました。

苺、よもぎ、桜...
春の香りを
たっぷりお届けします。

春のお菓子

※価格は税別価格です



草餅 116円

よもぎの香りたつ柔らかなお餅で、つぶし餡を包みました。



よもぎ饅頭 116円

よもぎ入りのしっとりとした生地にて、たっぷりのつぶし餡を閉じ込めました。



苺クリームどらやき 135円

アカシアの蜂蜜入りのしっとりとしたどら皮で、瑞々しいつぶし餡と甘酸っぱい苺クリームを挟みました。

2月下旬
発売
期間限定

よもぎ豆知識

よもぎは数々の効能を秘めた薬草で、その効果は古来より世界中で認められ、フランスでは「王の草」、アイスでは「神の草」、中国では「医草」と呼ばれています。入浴剤に用いて肩こり、腰痛、冷え性、乾燥肌などに効果があり、食用に用いて殺菌、保湿、炎症止めに効果があると言われています。



今月の上生菓子

きさらぎ 如月

立春を迎え、寒さや雪景色の中にも春の気配を感じ始める2月。春の訪れを告げるうぐいすや寒さの中で凛として咲く梅など、2月の情景を上生菓子で表現しました。

- 初音
周り：煉切
中……皮むきこし餡
- 香梅
周り：煉切
中……皮むきこし餡
- 雪つさぎ
上……羊羹
周り：薯蕷饅頭
中……こし餡
- 想い
上……煉切
下……羊羹、浮島



2015 2.14 あの人に贈る Sweet Valentine's day

新しいバレンタインはじまっています。 Flower Valentine ~男性から女性へ……

庭のあるお花屋さん 写真はイメージです。 Dolce Vita! ドルチェヴィータ

花葉亭美術館通り店内 ☎055-227-5187 営業時間 9:00~19:00 http://koi87.com/

各種 アレンジメント 承ります

大切なあの人へどらやきに愛を込めて... バレンタインどらやき

バレンタインどらやき...おひとつ 116円
黒蜜庵 黒糖どらやき...おひとつ 125円

※価格は税別価格です

オリジナル焼印 ご注文承ります。

商品受注センター 0553-47-3701 糖類 菓 洋 作 花菓亭 黒蜜庵

桔梗屋グループイベント情報

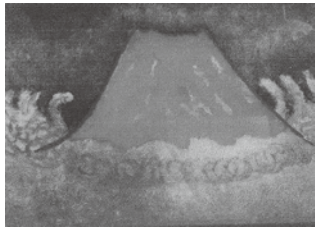
教室は初心者の方、1回限りという方の参加も大歓迎!! 是非お気軽にご参加下さい。
続けて参加されたいという方は、料金がお得になる「和の会」への入会がお勧めです。

美術館通り店アートギャラリー ☎055-227-1752

油彩画とガラス絵

■開催中～3月1日(日)

奥村貞弘さんと矢崎稔さんによる
油彩画とガラス絵の作品展です。



猫 奥村貞弘

富士山(ガラス絵) 矢崎稔

一宮店ギャラリーホール ☎0553-47-3708

ぎんが工房のなかま達からのメッセージ

■1月30日(金)～2月27日(金)

水琴茶堂、菓々茶寮で使用している箸置きの製作をしていただいている
身障者授産施設「ぎんが工房」の皆さんによる作品展。

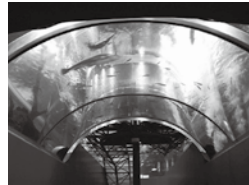


塩山店ギャラリー ☎0553-33-1026

桔梗屋グループ写真展

■1月26日(月)～2月27日(金)

桔梗屋グループの写真を展示します。



山梨県立文学館 展覧会 ☎055-235-8080

平成26年度 冬の常設展 期間限定公開

会津八一の書画、書簡

■開催中～3月15日(日) 常設展観覧資料でご覧いただけます。

平成26年度の常設展は、春・夏・秋・冬、年4回の展示替えを行います。さら
にそれぞれの期間に、選りすぐりの資料を期間限定で公開するコーナーを
設けます。冬の常設展は、会津八一(あいづやいち 1881～1956 歌
人・美術史家・書家 新潟県生まれ)の短歌の書、書簡を展示します。

山梨県立美術館 展覧会 ☎055-228-3322

コレクション企画展 **山梨の魅力** ～風景と人々の営み～

■1月31日(土)～3月1日(日)

富士山が世界文化遺産に登録され、リニア中央新幹線の開通が現実的
になり、とくく山梨が目ざされている昨今。山梨の風景や人々の営みを描い
た所蔵品と寄託品を中心に、その魅力を改めて見直すスペシャル展示を開
催します。本展では、富士山はもとより、昇仙峡、南アルプスの山々、富士川
といった名所風景と、豊かな自然に囲まれた土地で生き生きと過ごす人々の
様子を描いた作品を選び抜き紹介します。今回は、県立博物館をはじめ、ゆ
かりある作品を所蔵する美術館等からも借用して、日頃、常設展示では実現
しない広範囲で充実した展示を試みます。



美術館内レストラン
アート・アーカイブス

甲州富士桜ポークのカルボナーダ 季節の野菜添え

ビールでやわらかく煮込んだポーク。
ホップの香りがくせになる、
ちよっぴり大人の味です。

特別展メニュー開催



アレンジメント教室 ☎055-227-5187

庭のあるお花屋さん

Dolce Vita! ドルチェヴィータ!

ブライダルブーケ

一生に一度のブライダルを彩るブーケ。
スタッフが心を込めて
ブーケづくりをお手伝いいたします!

★Dolce Vita! ではいつでもレッスンのご
予約を承っております。
(AM10:00～PM6:00)
※和の会会員:3,000円・一般:3,500円
(お茶とお菓子付)
(ブーケやリースなどが作れます。また別料金でブライダルブーケ作りもできます。)



※写真はイメージです

ハイジの村 ☎0551-25-4700

体験教室

大切な人に贈る ジェルキャンドル作り

●日時:2月8日(日) 11:00～15:00
●体験料:800円(税込)

※写真は
イメージです



「社内託児所ハイジ」探訪記

2月の行事予定

- 1日(日) 節分(豆まき)
- 15日(日) お誕生会
- 25日(水) 身体測定
- 28日(土) 避難訓練

お餅つき
頑張ったよ



社内託児所ハイジ 笛吹市石和町上平井819(一宮本社工場近く)

園児募集 受付期間:随時 ※一時預かりの場合でも登録が必要です。
受付について お申込み・お問合せは、(株)桔梗屋 総務部迄 電話0553-47-3700

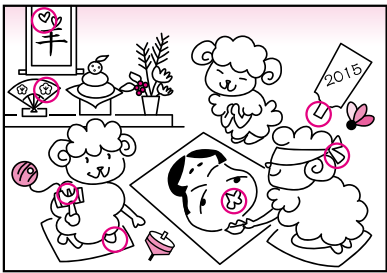
間違い探しクイズ

絵中に七ヶ所の間違いがあります。



キリトリ線

前回の答え



応募総数78名 正解者75名

【前回の当選者】

田中 未代子 様 (東京都) 若月 忠雄 様 (甲斐市)
坂本 佳代 様 (埼玉県) 大島 学 様 (東京都)
外川 正道 様 (富士河口湖町)

あなたへ幸運を呼び込む 西洋占星術 by レイナ里亜

全体運/☆☆☆☆最高 ☆☆☆良好 ☆☆☆普通 ☆☆☆難 ☆注意
※注意日は、稀に最高の日となります。どちらに出るかはお任せします。

<p>おひつじ座 全体運/ 1日から18日☆☆☆ (3/21~4/19) 19日から28日☆☆</p> <p>「仕事運」11日までよく検討を。チームワークが実を結ぶ。「金運」20日までの必要経費は割り切りたらい。21日以降、チャンス到来する。「健康運」19日までアルコールや控えて、後半はケガに気をつけたい時。13日・14日吉。9日・28日注意。</p>	<p>てんびん座 全体運/ 1日から18日☆☆☆☆ (9/23~10/23) 19日から28日☆☆</p> <p>「仕事運」11日まで専門分野の勉強向く。後半、ひらめきが冴える。攻めの姿勢がカギ。「金運」20日まで小さな節約を。後半、デート出費は有意義。「健康運」19日まで腰痛防止ヨガ実践!後半、胃の酷使注意。9日・14日吉。21日・22日注意。</p>
<p>おうし座 全体運/ 1日から18日☆☆☆ (4/20~5/20) 19日から28日☆☆☆</p> <p>「仕事運」11日まで上司の意見をよく聞いて。後半、結果より過程重視での取り組みで生き甲斐を感じる。「金運」20日まで仲間との買い物ツキあり。後半締めて。「健康運」19日まで下半身ストレッチおすすめ。23日・24日吉。11日・12日注意。</p>	<p>さそり座 全体運/ 1日から18日☆☆☆ (10/24~11/22) 19日から28日☆☆☆☆</p> <p>「仕事運」11日まで散々悩んでOK。後半、他人の意見で「目からウロコ」に。「金運」20日まで我慢していた購入決断を。後半、チープが買い。「健康運」19日まであらゆる運動トライを。後半、膀胱炎気をつけて。20日・21日吉。4日・5日注意。</p>
<p>ふたご座 全体運/ 1日から18日☆☆☆ (5/21~6/21) 19日から28日☆☆</p> <p>「仕事運」11日まで策を練る好機。後半、どんどん発言して抜擢につながるケースあり。「金運」20日まで思いがけない出費多々。後半はやや安定する。「健康運」19日まで煙草控えて野菜摂取増やして快調に。8日・18日吉。13日・20日注意。</p>	<p>いて座 全体運/ 1日から18日☆☆☆ (11/23~12/21) 19日から28日☆☆</p> <p>「仕事運」11日まで資料集めて熟慮を。後半、実行に移すと良い。「金運」20日まで不安定。衝動買いほどほどに。後半、誘われ車への出費マル。「健康運」19日まで急なケガ注意。後半、運動でますます元気に。4日・25日吉。20日・22日注意。</p>
<p>かに座 全体運/ 1日から18日☆☆☆ (6/22~7/22) 19日から28日☆☆☆</p> <p>「仕事運」11日まで集中すればまとまる案あり。後半、実力者に内密で相談すべき。「金運」20日まで購入満足度大。後半、つきあい出費削減を。「健康運」19日までスイミングがマル。後半、凡ミスにケガ注意。12日・20日吉。15日・16日注意。</p>	<p>やぎ座 全体運/ 1日から18日☆☆☆ (12/22~1/19) 19日から28日☆☆☆☆</p> <p>「仕事運」11日まで経験からの再考を。後半、堅実な進め方で決定して。「金運」気軽な購入ツキにつながる。後半、家族にサービス出費を!「健康運」19日まで上半身ストレッチにトライ。後半、体調崩れ警戒を。23日・25日吉。1日・2日注意。</p>
<p>しし座 全体運/ 1日から18日☆☆☆ (7/23~8/22) 異性運のみ☆☆☆☆ 19日から28日☆☆</p> <p>「仕事運」11日まで自問に最通。後半、パートナーの意見に歩み寄るの悪きなし。「金運」20日まで奢られ運あり。後半、待望の購入OK。「健康運」19日まで鉄分を積極的に摂取!後半、ゼミジムでスポーツを。21日・22日吉。17日・18日注意。</p>	<p>みずがめ座 全体運/ 1日から18日☆☆☆☆ (1/20~2/18) 19日から28日☆☆</p> <p>「仕事運」11日まで本質突き詰めるにふさわしい。後半、実行の可能性大。「金運」20日まで慎重な出費が無駄防く。後半、購入は意欲につながる。「健康運」19日までジョギングが。後半、話題の方法に挑戦を。17日・18日吉。23日・24日注意。</p>
<p>おとめ座 全体運/ 1日から18日☆☆☆ (8/23~9/22) 19日から28日☆☆ 異性運のみ☆☆☆☆</p> <p>「仕事運」11日まで後輩の意見多少参考に。後半が決定事に向いている。「金運」20日までサービス精神で出費を。後半、他人へ金銭の相談マル。「健康運」19日まで持病心配。20日以降、状況少し回復傾向。6日・7日吉。20日・21日注意。</p>	<p>うお座 全体運/ 1日から18日☆☆☆☆☆ (2/19~3/20) 19日から28日☆☆</p> <p>「仕事運」11日まで勤を鍛えるのが大事。後半、明暗が自然と浮かぶはず。「金運」20日まで最高。思い切った購入したい。後半、いつものペース固持を。「健康運」19日まで飲酒依存要注意。後半、希望見える。20日・28日吉。6日・7日注意。</p>



読者のコーナー

「読者のコーナー」は、読者の皆様が作るページです。次のものを募集します。①「間違い探しクイズ」(絵中に七ヶ所の間違いがあります。左上を切り取って、間違いを赤ペンで印したものをハガキに貼って応募下さい。正解者五名に抽選の上、桔梗屋商品をプレゼント。②「はじめての五七五」自作の俳句。宛先は、〒4000003 甲府市丸の内三二二〇二「桔梗屋美味求真編集室」まで。住所氏名電話番号を明記の上、「応募下さい。クイズ、五七五の締め切りは三月十日(火)です。」

はじめての五・七・五

たくさんのご応募をいただきありがとうございました。

今月のテーマ「バレンタイン」

皆様は、渡した彼は、今は爺(おじいちゃん)に似ている。バレンタインのチョコ君は、幼子の手にチョコわたくし。バレンタイン、初恋のバレンタインに、ほほそめてチョコレート。今年もギリで、あげないと還暦のバレンタインに、贈る春。初恋のドキドキした日、なつかしむときめいて、貴方を思い、チョコを買おう。バレンタインが、結ぶ縁にしの、友がいて、義理チョコが、懐かしくもある。定年後最愛の、彼に送ろう。チョコレート。本命のバレンタインの、チョコ重し。年おいて、思い出す身の、バレンタイン。如月や、義理と本命、チョコだらけ。愛を込め、バレンタインと、あの日にバレンタイン、兄弟競う、チョコの山。バレンタイン、もどりたいねえ、その年にチョコレート、きらいな人には、気持ちだけ今年から、チョコよりプリン、桔梗屋で...

皆様の素敵な俳句、川柳をお待ちしております。

今回の募集テーマは「卒業」です。

角田 清子
竜沢 栄子
野沢 吉紀
野沢 百合子
遠藤 哲夫
高部 敏江
寺岡 知子
伊藤 桂子
伊藤 敏子
長谷川 慶子
小宮山 秀子
野田 睦子
風間 ますみ
岡田 敏子
村田 秀子
森澤 一幸
葛西 榮子
平野 加奈子
落合 努

編集室から

国土交通省観光庁後援「おみやげグランプリ2015」で、桔梗屋先生がフード・ドリンク部門のグランプリを受賞しました。日本全国から278商品の応募があり、その中のグランプリ、日本一ということで、私たちも嬉しく思っています。これからもたくさんの人から長く愛され続けるお菓子になるよう、従業員一同頑張っていきます。

平井理恵





花と幸せのテーマビレッジ ハイジの村

3/9まで
入園無料

4月中旬～
チューリップ祭り

5月上旬～
ジャーマンアイリス祭り

6月上旬～
バラの園のバラづくし



愛犬フォトコンテスト2月

作品募集中

- テーマ「冬をたのしむわんこ」
 - 募集期間 2月1日(日)～28日(土)
 - 応募方法 HPまたは下記までお問合せください。
ハイジの村0551-25-4700 <http://www.haiji-no-mura.com>
- 入賞者には年間パスポート&素敵なグッズをプレゼント



ロープウェイハイジ号

愛犬と一緒に
入園できます

※同伴入園ができる犬種に制限がございますのでお問合せください
※犬1匹につき、エチケットセット(300円)1セットのご購入が必須です
※入園の際はハイジの村が定める「ペット同伴入園利用規定」に同意をお願いします

3月末まで OPEN 9:00～17:00 火曜日定休

山梨県北杜市明野町浅尾2471 TEL0551-25-4700 <http://www.haiji-no-mura.com>



ハーフコース無料試食と個人ブライダル相談
お客様の都合に合わせて承ります。
お食事を楽しみながらゆっくとご相談いただけます。



ありがとうが伝わる
感謝の結婚式を



- 毎日 9:00～18:00 プチギフト付き 気軽に聞けるブライダル相談会
♥ブライダル相談 ♥会場見学
- 2/22 9:00～18:00 ハーフコース料理試食付 挙式演出体感フェア
♥模擬挙式 ♥ハーフコース料理無料試食(5組限定)
♥ハンドリラクゼーション無料体験 ♥ブライダル相談会
- 3/28 9:00～18:00 模擬挙式&ハーフコース料理試食会フェア
♥模擬挙式 ♥ハーフコース料理無料試食(5組限定)
♥ハンドリラクゼーション無料体験 ♥ブライダル相談会

- 毎日 9:00～12:00 デザート付 アーリーモーニングブライダルフェア
♥ブライダル相談 ♥会場見学
♥デザート付き(無料)
- 平日 9:00～17:00 平日ゆったり相談会 ※一部有料
♥ブライダル相談 ♥会場見学
♥ご希望で婚礼ハーフコース料理ご試食(お1人様¥2,000)
- 2/14 9:00～17:00 試食&ドレス試着付き バレンタインデートフェア
♥模擬挙式・演出紹介 ♥ハーフコース無料試食(5組限定) ♥会場見学
♥憧れのプリンセス体験(ドレス試着&ヘアメイク、写真プレゼント)
♥ブライダル相談 ♥展示
- 3/22 9:00～17:00 初めての相談も安心 ハーフコース料理試食付 花の教会ブライダルフェア
♥模擬挙式 ♥ハーフコース料理無料試食(5組限定)
♥会場見学 ♥展示 ♥ブライダル相談
♥憧れのプリンセス体験(ウエディングドレスの試着&プロによるヘアメイク、写真プレゼント)

河口湖 HEIDI'S GARDEN TEL.0555-73-8388 (レストラン内)
南都留郡富士河口湖町船津211(河口湖南岸交番前)
【営業時間】9:00～21:00 無休

HEIDI'S VILLAGE 花の教会 TEL.0551-25-4702 山梨県北杜市明野町浅尾2471
【営業時間】9:00～17:00(H27/1/19～3/31)
【定休日】H27/1/20～3月末までの火曜日(火曜日が祝日の場合開園)



お子様の「食育」応援プラン! *期間限定*
冬休み・春休み限定

初めてのナイフ&フォークディナー

いつもよりちょっとおしゃれして、
お子様パパ、ママ、おじいちゃん、おばあちゃんと一緒に
ナイフとフォークを使ったディナーに挑戦☆

【期間】2015年1月5日(月)～4月5日(日)の金・土・祝前日
※大人2名以上とディナーを食べるお子様1名以上からご予約承ります 大人7,900円
※特別価格のため、お部屋タイプはおまかせ頂いております (税込)

山梨県北杜市明野町浅尾5259-950 TEL0551-25-2601
<http://www.kikyoyuya.co.jp/Clarakan/>



小学生
1泊2食付
4,320円(税込)

3歳～6歳
1泊2食付
3,240円(税込)