

創作和菓子

桔梗屋 東京部

花菓亭

創業明治貳拾貳年

# 美味求真

Bimi-Kyusin

1977年(昭和52年)7月創刊  
9月(長月)第445号



— 発行所 —

(株)桔梗屋・マーケティング企画室 ©

山梨県箱根町一宮町

坪井工業団地

TEL.(0553)47-3700

<http://www.kikyouya.co.jp/>

# 9

2014

まあるいお月さまに  
供える  
まあるいお菓子



甲州名菓

# 月の栗

今年も  
月の栗の季節に  
なりました。

おいしこのこだわり

月の栗に合う

勝沼の甲州ぶどうを使用

# ぶ月見だんご



今年も  
30年前の価格で  
ご予約承ります。

おひとつ60円(税別)

<http://www.kikyouya.co.jp/>

オンライン  
ショップ

<http://www.kikyoushingenmochi.com>



# 森の中の水族館。

山梨県立富士湧水の里水族館

富士山の湧水、名水で知られる  
忍野村にある  
全国有数の淡水魚水族館



特別  
企画展

## クニマス特別企画展

～奇跡の魚 クニマスの生体展示～

9月3日(水)～11月3日(月)

秋田県田沢湖で約70年前に絶滅したとされたクニマスが2010年山梨県西湖で発見されました。クニマスの成魚は現在、山梨県水産技術センターが飼育管理をしています。今回そのクニマスを特別にお借りし、「森の中の水族館。」で展示することになりました。この機会に西湖に生息するクニマスを観察してクニマスについてより理解を深めましょう。

企画展

## カブト・クワガタ展

開催中～9月15日(月)

夏の人気者であるカブトムシやクワガタムシを観察して季節感を味わおう!

特別展

## 今を生きる古代生物

開催中～10月20日(日)

遠い昔から生き延びてきた身近にいる生き物を知ろう!

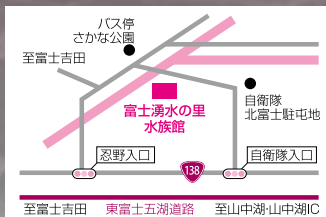
## ザリガニ釣り体験

9月13日(土)、14日(日)、15日(月)

10:00～12:00 13:30～15:30

近年では河川整備が進み、水辺へのアクセスが難しくなったこともあり、子どもたちがザリガニ釣りをする機会も減りました。そこで、水族館でザリガニ釣りをして、ザリガニ釣りの面白さを体験してみよう。

対象:小学生以上(小学生未満 要相談)  
参加料:入館料+100円 参加してくれた人には記念品をプレゼント♪  
※ザリガニはお持ち帰りできません。



〒401-0511  
山梨県南都留郡忍野村忍草3098-1  
さかな公園内 ☎0555-20-5135  
<http://www.morinonakano-suizokukan.com>



# ご先祖を尊ぶ 秋のお彼岸

9/20～26  
限定販売



素朴でなつかしい

# 秋の餅

早朝の暗いうちからその日の分だけつくる「朝づくり」昔ながらの素朴な味をお楽しみ下さい。

おひとつ………88円

6個入………528円(きな粉2個・つぶし餡4個)

※こし餡・ごまはご予約販売(9/20～26)

お供えに



### 小麦饅頭

おひとつ 100円

9個入 1,000円



### ひば焼饅頭

おひとつ 120円

5個入 700円

表示価格は税別価格です。

## 自社農園

# ハイジの野菜畑

## グリーンアウトレットにて 激安販売!

自社で使用する野菜を育てています。レストランでは採れたて新鮮な野菜のサラダバーをお楽しみいただけます。

### ◆ 笛吹ファーム

- なす
- ズッキーニ
- かぼちゃ
- ミニトマト各種



### 9月の収穫

### ◆ 明野プラント

- 小松菜
- 水菜
- サニーレタス
- リーフレタス
- 細ネギ



### ◆ 明野ファーム

- 大玉トマト

### 手作り 青大豆味噌



富士吉田ファームの大豆畑

富士山麓の自社農園で採れた青大豆で作りました。

行楽の秋は

# 桔梗信玄餅

# 工場テーマパークへGO!

表示価格は税込価格です。

楽しむ

## 工場見学 **無料**



桔梗信玄餅を始め、お菓子の製造工程をスタッフがご案内! 手作業で行われる桔梗信玄餅の個包装。1つ約6秒で包む職人技は必見。  
9:00、10:00、11:00、12:40、13:40、15:00、16:00(混雑時は30分おきに出発)

## お菓子の美術館



入館無料

和菓子の材料で作られた工芸菓子の作品や昔のお菓子作りの道具を展示した美術館。[9:00~18:00]

## 桔梗信玄餅 包装体験



体験料350円

工場でも手作業で行われている桔梗信玄餅の個包装から箱詰めまでを体験! 何秒で包めるかチャレンジ! [9:30~16:30]

## お菓子の詰め放題

毎日行列ができるほどの大人気! 桔梗信玄餅を始め、当日消費期限のお菓子を、なんと220円で詰め放題! 9:30~なくなり次第終了グリーンアウトレット1/2



これだけ詰めて **220円!**

食べる

## 水琴茶堂 粋心亭

東治郎の奥にあるお食事処。ほうとう、自社農園そば、桔梗信玄餅を使った甘味などが人気。落ちついた和の雰囲気とお食事メニューの注文で楽しめるサラダバーやけんちん汁(水琴茶堂)、コーヒー(粋心亭)がおすすめ。

水琴茶堂  
11:00~17:00  
粋心亭  
11:00~15:00  
(夜は予約制)



## Restaurant Cafe ITALIAN TOMATO CLUB



店名にもある「トマト」をたっぷり使用したメニューが特徴。ランチタイムはサラダバーとスープの無料サービス。[11:00~21:30(L.O21:00)]

## ほうとう 十割そば 長寿村 権六

トマトのほうとうなどここでしか味わうことのできない甲州料理の店。お食事メニューのご注文で田舎料理のバイキング「俺らん家のおごっそう」が楽しめる。[11:00~15:00]



## スタッフ一押し / 桔梗信玄ソフト

1日最大1,400個以上販売。桔梗信玄餅とソフトクリームの欲張りな組み合わせ。グリーンアウトレット1/2で大好評販売中。

桔梗信玄ソフト **390円**



買う

## 桔梗信玄餅 原産地

お土産、贈答用のお菓子を買いならここ!  
[9:00~18:00]



## 工場アウトレット 社員特価販売 **1/2**

賞味期限の近い商品や形の崩れた商品をなんと半額から半額以下で販売! [9:00~17:00]



## グリーンアウトレット **1/2**

自社農園「ハイジの野菜畑」で採れた新鮮野菜や手づくり漬物、お惣菜、工場の社食弁当などを販売。大人気、お菓子の詰め放題もこちら!  
[9:30~17:30] **320円!**



工場の社食弁当

## ジェラート ファクトリー

今年オープンしたばかり。地元山梨の旬なフルーツや桔梗屋ならではのフレーバーが楽しめる手作りジェラートのお店。[9:00~16:00]



## お弁当 激安コンビニ

<http://www.kikyoyouya.co.jp>

工場の社食弁当はもちろん、なんとブランド弁当も割引価格で販売。たばこやお酒も販売中。[8:00~18:00]



## ココモチェック!

## 餅もちの社



一宮浅間神社より遷座(せんざ)された「餅もちの社」。餅は粘り強く伸びること、また「持ち」として所有することや残すことに通じ、縁起が良いことからその名が付きましました。新規アイデア、商売繁盛の御利益があるとされています。

餅もちの社に宿ると言われている 食の女神「みのり姫」恋の神話街道 ミネラルウォーター 120円

30年前と  
変わらない価格

9/7.8  
限定販売

おひとつ  
**60円**



### オリジナル高坏セット

高坏セットの箱はお団子を飾る高坏としてお使い頂けます

団子7個(黄1・白6)・うさぎ薯蕷饅頭1個 ..... 667円

### お月見セット

団子15個(黄1・白14)・うさぎ薯蕷饅頭1個 ... 1,204円

各セットには月に見立てた黄色いお団子と、うさぎ薯蕷饅頭1個が入っています。

ふ月見だん  
ご予約承ります

9月8日月  
**十五夜**  
まあるいお月さまに供える  
まあるいお菓子

桔梗庵の  
**「月の栗」**  
半世紀の時を経て復刻!!  
季節限定 9月中旬～  
甲州ぶどうの終わるまで

江戸の昔の  
フォンダン掛け  
※洋菓子の技法で言う、砂糖と水を火にかけて煮詰めたものを冷却して、急激に強く攪拌(かくはん)し、白くクリーム状になるまで練ったもの。和菓子では同様のものを「すりみつ」という。

一宮本社工場  
「お菓子と食の  
テーマパーク」で  
製造工程公開



甲州ぶどうを一粒一粒  
江戸の技法のフォンダン※掛け

甲州名菓  
**月の栗**  
期間限定

10個入	650円
18個入	1,100円
24個入	1,500円

表示価格は税別価格です。

# Renewal Open | リニューアルオープン | 黒蜜庵 櫛形店



黒蜜にこだわった  
創作菓子のお店「黒蜜庵」に  
リニューアルしました。

和み雑貨コーナーや  
イトインコーナーも  
あります。

大人気の桔梗信玄ソフトの  
テイクアウト始めました。  
店内のイトインで  
お召し上がり頂けます。



〒400-0306 南アルプス市小笠原1314-3 (廃軌道沿い春仙美術館北)  
TEL 055-282-2000 9:00-19:00



9.15  
敬老の日

いつまでも元気でいてね  
おじいちゃん、  
おばあちゃん。

敬老の日は  
素敵なフラワーギフトを  
贈りませんか？

庭のあるお花屋さん

**Dolce Vita!**  
ドルチェヴィータ

各種アレンジメント承ります  
東治郎美術館通り店 ☎055-227-5187  
営業時間 9:00~19:00  
<http://koi87.com/>

※写真はイメージです。

9/15  
(祝)

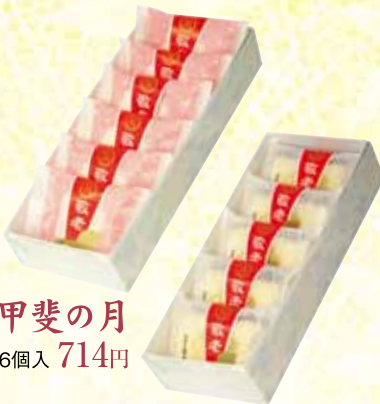
敬老の日  
おすすめギフト

いつまでもお元気で…そんな想いを込めたギフトをご用意いたしました。



こだわりのどらやき「長寿」

オリジナル焼印入 おひとつ…… 116円  
5個入巾着… 705円

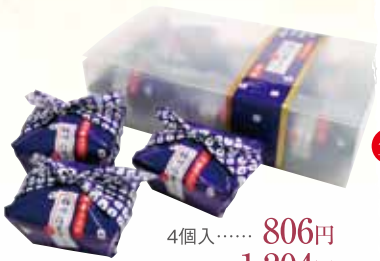


甲斐の月

6個入 714円

芳熟かすていら

5個入 682円



4個入…… 806円  
6個入… 1,204円

※保冷剤込

長寿どらやき詰合せ

甲斐の月6個  
こだわりのどらやき「長寿」5個  
1,396円



5個入…… 908円

表示価格は税別価格です。

桔梗信玄餅  
生ロール

黒蜜・黄名粉

桔梗信玄プリン  
生



秋の舞

秋茜

菊節句

秋の舞 上……新引粉 中……煉切 下……皮むきこし餡  
秋茜 上……浮島 下……羊羹  
菊節句 中……皮むきこし餡 周り……煉切

今月の上生菓子 長月(ながつき)  
暑さがまだ残る中、時折吹く涼風に、秋を感じられるようになりましました。今月は、秋の訪れが感じられる情景を上生菓子で表現いたしました。

県産の巨峰を贅沢に使用しました。  
手作りジェラートで飽きないおいしさ。  
食欲の秋にぴったりのパフェです。

9月上旬 登場

ぶどうパフェ  
980円(税別)



Restaurant Cafe ITALIAN TOMATO CLUB

笛吹市石和町上平井451-4 Tel 055-230-5225  
定休日:なし 営業時間:10:00~21:30(L.O21:00)



Restaurant Cafe ITALIAN TOMATO CLUB 1st

南都留郡富士河口湖町船津211 Tel 0555-73-8388  
定休日:なし 営業時間:(季節変動)10:00~21:30(L.O21:00)



# 桔梗屋グループ イベント情報

教室は初心者の方、1回限りという方の参加も大歓迎!!是非お気軽にご参加下さい。続けて参加されたいという方は、料金がお得になる「和の会」への入会がお勧めです。

美術館通り店アートギャラリー ☎055-227-1752

## 子供の情景2014 — 堤春生展

■9月8日(月)～11月2日(日)

※9月8日は午後12時から、  
11月2日は午後4時まで



堤春生さん(甲府市在住)による子供の姿を描いた絵画作品の展示です。

一宮店ギャラリーホール

☎0553-47-3708

## 季節をとり入れた 花アレンジメント作品集

～暮らしに彩りを添えましょう～

■9月1日(月)～9月30日(火)

西口さん(甲州市在住)の手作りコサージュ、ブリザードフラワーアレンジメントなどの作品展です。



塩山店ギャラリー

☎0553-33-1026

## そだち園陶芸展 ～それぞれの表情～

■9月1日(月)～9月30日(火)

※9月30日は午後3時まで

障害者支援施設そだち園(山梨市)の陶芸作品展。それぞれの表情(カタチ)をお楽しみください。



山梨県立美術館 展覧会

☎055-228-3322

## やまなしの戦後美術 四人の革新者たち

■9月20日(土)～11月3日(月・祝)

山梨県立美術館では、1984年から1998年の間ビエンナーレ形式(隔年)により、14年間で8回の県出身、関係作家たちを対象に選抜展を開催しました。そこから、国内外を超えて活躍する多くの現代美術作家を輩出し、山梨の戦後現代美術を総括する上で重要な展覧会となりました。本展では、その後の作家活動が特に顕著な作家たちの消息を追いながら、時代やジャンルなどのテーマを設定し、山梨の現代作家の歴史的な検証とそれぞれの作家の代表作を紹介します。

山梨県立文学館 展覧会

☎055-235-8080

## 平成26年度 芸術の森茶会

お楽しみに!

■9月28日(日) 午前10時～午後3時

- 茶席担当:素心会(ただし定員に達し次第終了とさせていただきます)
- 開催場所:芸術の森公園内 お茶室・素心庵
- 企画展記念 特別開催 200名様無料 抹茶・季節の和菓子付き

アレンジメント教室

☎055-227-5187

庭のあるお花屋さん

## Dolce Vita! ドルチェヴィータ!

ブライダルブーケ

一生に一度のブライダルを彩るブーケ。スタッフが心を込めてブーケづくりをお手伝いいたします!



★Dolce Vita! ではいつでもレッスンのご予約を承っております。(AM10:00～PM6:00)

※和の会会員:3,000円・一般:3,500円(お茶とお菓子付) ※写真はイメージです(ブーケやリースなどが作れます。また別料金でブライダルブーケ作りもできます。)

ハイジの村

☎0551-25-4700

体験教室

## ～ハイジの村のバラを使って～ ロマンティックなハートのリースづくり

- 日時:9月7日(日) 10:00～15:00
- 体験料:2,500円(税込・入園料別途)

## おじいちゃん・おばあちゃんに贈るジェルキャンドルづくり

- 日時:9月13日(土)～15日(月・祝) 10:00～16:00
- 体験料:800円(税込・入園料別途)

## バラ作りの講習と実習

要ご予約

イングリッシュローズと  
オールドローズの育て方と剪定法

イングリッシュローズを使ってアレンジメント製作

- 日時:9月27日(土) 13:00～15:00
- 講師:後藤みどり先生
- 体験料:¥4,500(税込・入園料別途)



参加者募集中

## 作品募集中 リトルガーデン箱庭コンテスト

- テーマ「わたしだけのリトルガーデン」
- ゴールド賞:商品券2万円分と年間パスポート
- 募集期間:9月8日(月)～15日(月・祝)
- 詳細はHPまたは下記までお問い合わせください
- ハイジの村0551-25-4700
- http://www.haiji-no-mura.com/



## 「社内託児所ハイジ」探訪記

### なす畑に行きました

なすの収穫体験をさせていただきました。大きくてつやつやしているなすがたくさん生っていました。ぷつぷつした米なすは初めて見たようで「おっきーい、これママが喜ぶよ」とにこにこ顔でした。



9月の  
行事予定

6日(土) 運動会ごっこ  
8日(月) 十五夜  
14日(日) お誕生会

25日(木) 身体測定  
29日(月) 防犯訓練  
30日(火) 避難訓練

\*\*\* 今月はお年寄りとの交流会を予定しております \*\*\*

社内託児所ハイジ 笛吹市石和町上平井819(一宮本社工場近く)

園児募集 受付期間:随時 ※一時預かりの場合でも登録が必要です。  
受付について お申込み・お問合せは、(株)桔梗屋 総務部 迄 電話0553-47-3700

あなたへ幸運を呼び込む **西洋占星術** by レイナ里亜

全体運/☆☆☆☆最高 ☆☆☆☆良好 ☆☆☆普通 ☆☆☆無難 ☆☆☆注意  
 ※注意日は、稀に最高の日となります。どちらに出るかは本人次第。

**おひつじ座** 全体運/ 1日から22日☆☆☆  
 (3/21~4/19) 23日から30日☆☆☆  
 異性運のみ☆☆☆☆☆  
 「仕事運」3日から27日まで相手の言い訳を聞くと良い案が出る。後半、黙認も必要。「金運」5日まで思い切った購入幸運。後半、節約美徳。「健康運」13日までヨガおススメ。後半はアウトドアスポーツを。1日・2日吉。24日・25日注意。

**てんびん座** 全体運/ 1日から22日☆☆☆  
 (9/23~10/23) 23日から30日☆☆☆  
 「仕事運」3日から27日まで公平に満ちた判断に周囲の共感を大きく得る。後半、マイペースを貫いて。「金運」5日まで仲間から恩得る。後半、思いつきの決断マル。「健康運」14日以降、誘われた健康法試して。15日・24日吉。10日・11日注意。

**おうし座** 全体運/ 1日から22日☆☆☆☆  
 (4/20~5/20) 23日から30日☆☆☆  
 「仕事運」2日まで発言遠慮せずに。3日から27日まで大きな役割見事にこなせる。後半、味方現れる。「金運」5日まで賢い誘惑多いので注意。後半、得意な話到来。「健康運」13日まで無理しない正解。3日・4日吉。1日・2日注意。

**さそり座** 全体運/ 1日から22日☆☆☆  
 (10/24~11/22) 23日から30日☆☆☆  
 「仕事運」2日まで話し合い重視。3日まで3日から27日まで感性での判断当たる。後半、発言が迫力増す。「金運」5日まで無駄多い。よく選んで。後半、掘り出し物縁あり。「健康運」13日まで目上からの誘いのスポーツ吉。8日・9日吉。3日・4日注意。

**ふたご座** 全体運/ 1日から22日☆☆☆  
 (5/21~6/21) 23日から30日☆☆☆  
 「健康運」2日までボカミス注意。3日から27日まで不利を感じても焦らずに。後半、反骨心大事。「金運」5日まで見事購入できる。後半、家族への出費マル。「健康運」14日以降、不摂生が響きやすい。2日・10日吉。15日・16日注意。

**いて座** 全体運/ 1日から22日☆☆☆  
 (11/23~12/21) 23日から30日☆☆☆  
 「仕事運」2日まで失敗注意。3日から27日まで何でも話し込む事により現実にならず。後半、譲るのもたまに良し。「金運」5日までご褒美購入幸運。後半、節約楽しんで。「健康運」14日以降、スポーツ三昧おススメ。1日・5日吉。29日・30日注意。

**かに座** 全体運/ 1日から22日☆☆☆  
 (6/22~7/22) 23日から30日☆☆☆  
 「仕事運」2日まで雑談にヒントあり。3日から27日まで不利を感じても焦らずに。後半、味方現れる。「金運」5日まで妥協NG。6日以降、プチ幸運訪れる。「健康運」13日までスポーツ吉。後半は軽い柔軟体操を。3日・31日吉。24日・27日注意。

**やぎ座** 全体運/ 1日から22日☆☆☆☆  
 (12/22~1/19) 23日から30日☆☆☆  
 「仕事運」2日まで勇気ある決断を3日から27日まで目上とよく話し合う事で合理的な決断可能。「金運」6日以降、実力のある人物から奢られ運あり。返礼は早めがマル。「健康運」13日まで仲間との運動にツキある。5日・13日吉。18日・25日注意。

**しし座** 全体運/ 1日から22日☆☆☆  
 (7/23~8/22) 23日から30日☆☆☆  
 「仕事運」3日から27日まであなたのリードでうまくいく。後半、謙虚な姿勢を心掛けて。「金運」5日まで大型購入ぜひ決断を。後半はいつものペースでOK。「健康運」13日まで持病心配。後半、調子アップ。3日・4日吉。2日・5日注意。

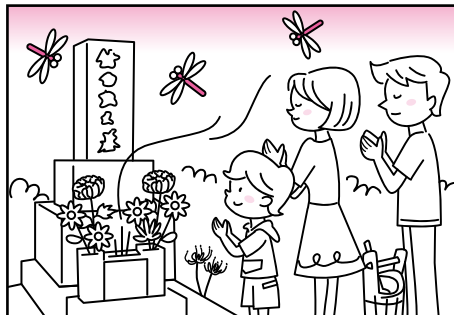
**みずがめ座** 全体運/ 1日から22日☆☆☆  
 (1/20~2/18) 23日から30日☆☆☆  
 「仕事運」3日から27日まで斬新な意見次々浮かぶ。実行目指してOK。後半、慎重姿勢マル。「金運」5日まで散財大注意!後半もチープに行きたい。「健康運」13日までケガに気をつけて。準備運動は必須。16日・25日吉。1日・4日注意。

**おとめ座** 全体運/ 1日から22日☆☆☆☆☆  
 (8/23~9/22) 23日から30日☆☆☆  
 「仕事運」2日まで雑談にヒントあり。3日から27日まで不利を感じても焦らずに。後半、柔軟性がカギ。「金運」5日までよく検討すべき。6日以降、素晴らしい購入運!「健康運」14日以降、不安定。過信禁物。12日・13日吉。22日・23日注意。

**うお座** 全体運/ 1日から22日☆☆☆☆☆  
 (2/19~3/20) 23日から30日☆☆☆  
 「仕事運」3日から27日まで本質を意識する事が次の道を開く。後半、活躍の場増える。「金運」6日以降、小さな判断疎かにせずに。また、パートナーと相談が賢明。「健康運」14日以降、特に安全運転心掛けて。4日・9日吉。2日・29日注意。

**間違い探しクイズ**

絵中に七ヶ所の間違いがあります。



前回の答え



応募総数56名 正解者53名

【前回の当選者】

坂内 つづみ 様 (新潟県) 大久保 秀明 様 (神奈川県)  
 渡辺 一子 様 (富士川町) 小林 豊子 様 (笛吹市)  
 萩原 多映子 様 (群馬県)

**読者のコーナー**  
 「読者のコーナー」は、読者の皆様が作るページです。次のものを募集します。次のものを募集します。①「間違い探しクイズ」(絵中に七ヶ所の間違いがあります。)下の一枚を切り取って、間違いを赤ペンで印したものを八ガキに貼ってご応募下さい。正解者五名に抽選の上、桔梗屋商品をプレゼント。②「はじめての五・七・五」自作の俳句・川柳 ③美味求真を読んで思ったこと、感じたこと ④桔梗屋玄餅に関するエピソード 宛先は、〒400-0003 甲府市丸の内三二〇-11 桔梗屋美味求真編集部 まで。住所・氏名・電話番号を明記の上、ご応募下さい。クイズ、五・七・五の締め切りは九月十日(水)です。

はじめての五・七・五

たくさんのご応募をいただきありがとうございました。

- 今月のテーマ「**豊作**」
- 豊作を 大根おどりで 祝う子等
  - 新米の 炊けるにおいに 心わき
  - じゃがいもも 大地の恵み 豊作だ
  - 豊作に 今年もなるのか 夏の雨
  - 豊作は 日と水土の力なり
  - 豊作で 祭り太鼓も 景気良く
  - 豊作だ おすわけして みな笑顔
  - 楽しみに 食欲の秋 豊作を
  - 豊の秋 頭を垂れる 稲穂かな
  - 豊作だ 喜ぶ妻も 豊作だ
  - 豊作だ たわなにブドウ 実りけり
  - 豊作で ひときわはずむ 盆おどり
  - 「豊作」も 雪害・猛暑を 乗り越えて
  - 田の草を 取りつつ願う 豊作を
  - 稲みどり 豊作間近 風なびく
  - 秋風に ゆれる稲穂は 豊作か
  - 豊作も 太陽浴びし 元気なり
- 皆様の素敵な俳句、川柳をお待ちしております。
- 次回の募集テーマは「**食欲の秋**」です。
- 角田 清子
  - 岡田 敏子
  - 長田 武子
  - 遠藤 宏一
  - 高部 敏江
  - 伊藤 敏子
  - 鈴木 佑希穂
  - 落合 綾子
  - 野沢 吉紀
  - 望月 正子
  - 野沢 百合子
  - 齊藤 文雄
  - 森澤 一幸
  - 小宮山 秀子
  - 竜沢 栄子
  - 井上 一江
  - 松本 正江

編集室から

暑さもやわらぎ、過ごしやすい季節がやってきました。窓の外から聞こえる虫たちの歌声に、もう秋かしみじみ。今年は芸術の秋をめざしてモノ作りに励もうという計画です。もちろん、創作のお供にはあま〜いお菓子。新発売のフロマージュ生フッセのなめらかな口溶けに、つとよりながら秋の夜長を過ごしたいと思えます。

阿部 実央



# 7/21<sup>日祝</sup>ハイジの村で「スイスの花祭り」

## に参加してくれたお友達の一部をご紹介します。

スイスの花祭りとは…スイスの伝統的な夏祭り「マイエンツーク」をもとに、手作りのブーケとブートニア、花冠をつけてドレスアップした女の子の美しい成長と男の子の健やかな成長を願うお祭りです。



大地の恵みを楽しむ  
ハイジの村  
ハロウィンと大収穫祭  
開催中



花と幸せのテーマパーク 北社市明野町浅尾2471  
**ハイジの村** TEL0551-25-4700  
<http://www.haiji-no-mura.com/>



## BRIDAL FAIR

- 9/6<sup>+</sup> 会場コーディネーター見学フェア  
9:00~11:00  
♥ブライダル相談会 ♥会場見学
- 9/20<sup>+</sup> [ HALFコース料理 無料試食付 ]  
ガーデンウエディングフェア  
9:00~18:00  
♥模擬挙式(13:30~) ♥ HALFコース料理無料試食(5組限定)  
♥ハンドリラクゼーション無料体験 ♥ブライダル相談会
- 10/25<sup>+</sup> [ ウエディングケーキ無料試食付 ] ブライダルフェア  
9:00~18:00  
♥模擬挙式(14:00~) ♥ウエディングケーキ無料試食  
♥ハンドリラクゼーション無料体験 ♥ブライダル相談会
- 11/15<sup>+</sup> 模擬挙式& HALFコース料理試食会フェア  
9:00~18:00  
♥模擬挙式(13:30~) ♥ HALFコース料理無料試食(5組限定)  
♥ハンドリラクゼーション無料体験 ♥ブライダル相談会

- 9/27<sup>+</sup>・10/4<sup>+</sup>・11<sup>+</sup>・12<sup>+</sup>・26<sup>+</sup>・11/2<sup>+</sup>  
9:00~11:00  
本番直前会場見学フェア  
♥ブライダル相談会 ♥会場見学
- 9/28<sup>+</sup>・11/9<sup>+</sup>  
9:00~18:00  
[5組限定 無料試食付] ブライダル体験フェア  
♥模擬挙式(11:00~) ♥ブライダル相談会  
♥ HALFコース料理試食(12:00~、5組限定)  
♥プリンセス体験 無料(ドレス試着&ヘアメイク、写真プレゼント)  
♥ハンドリラクゼーション無料体験
- 10/13<sup>日祝</sup>  
9:00~18:00  
[人気のお菓子プレゼント]  
ハロウィンブライダルフェア  
♥模擬挙式(11:30~、14:30~)  
♥プリンセス体験 無料(ドレス試着&ヘアメイク、写真プレゼント)  
♥ブライダル相談会 ♥ハンドリラクゼーション無料体験  
♥引き出物で人気のお菓子プレゼント

河口湖  
要ご予約 参加無料  
**HEIDI'S GARDEN** TEL.0555-73-8388 (レストラン内)  
南都留郡富士河口湖町船津211(河口湖南岸交番前)  
【営業時間】9:00~21:00 無休

要ご予約 参加無料  
ハイジの村  
**花の教会**  
山のチャペル・川のチャペル  
TEL.0551-25-4702  
山梨県北社市明野町浅尾2471  
【営業時間】9:00~18:00 無休

