

創作和菓子

桔梗屋 原淑子

花菓亭

創業明治貳拾貳年

美味求真

Bimi-Kyusin

1977年(昭和52年)7月創刊
6月(水無月)第442号



— 発行所 —

(株)桔梗屋・マーケティング企画室 ©

山梨県箱根市一宮町

坪井工業団地

TEL.(0553)47-3700

<http://www.kikyouya.co.jp/>

6
2014

花と幸せのテーマビレッジ

ハイジの村



バラの園の

日本一長い230mのバラの回廊
1,000品種 5,000本

バラづくし

6/1(日)
から

美景美肌

6/1 ▶ 6/30

天然美肌温泉「クララの湯」バラ風呂
クララ館



ハイジの村に入園すると
「クララの湯」の入浴料割引券

(大人 150円引
小学生 100円引)
プレゼント!!

<http://www.kikyouya.co.jp/>

オンライン
ショップ

<http://www.kikyoushingenmochi.com>



赤えんどう豆のほよよい塩味が風味豊かな黒蜜の甘さを引き立てます。

豆かんてん

おひとつ 343円(税別)



6/13日・14日・15日
期間限定販売

寒天のパワー

- 豊かな食物繊維で腸スッキリ
- 満腹感のあるノンカロリー食材
- 腸のぜん動運動で基礎代謝アップ
- 糖の吸収を抑え、血糖値の変化が穏やかに

和菓子には新茶でちょっぴり贅沢に...

和菓子屋の新茶

1袋 1,000円(税別)



「和菓子の日は仁明天皇の時代に国内で疫病が蔓延し、6月16日に菓子や餅を供えて疫病の退散を祈願したことに始まります。やがて「健康と招福」を願う行事としてこの日に菓子を食するようになりました。」

和菓子の日

6月16日



柔らかいお餅に塩味のきいた赤えんどう豆を加え、こし餡を包みました。

塩豆大福

おひとつ 102円(税別)

おすすめのお菓子

刀の丸い鑿をかたどった昔ながらのきんつばです。

桔梗屋のきんつば

おひとつ 102円(税別)



自社農園

ハイジの野菜畑

自社で使用する野菜を育てています。

レストランでは採れたて新鮮な野菜のサラダバーをお楽しみいただけます。

グリーンアウトレットにて 激安販売!

・笛吹ファーム

- なす ○玉ねぎ
- ズッキーニ ○きゅうり
- じゃがいも ○ミニトマト(各種)

・明野プラント

- トマト(大玉) ○ミニトマト(各種)
- 水菜 ○小松菜 ○細ネギ
- リーフレタス ○サニーレタス

6月の収穫



熟しすぎない トマト

収穫時期による成分変動

(タキイ種苗 研究農場調べ)



ハイジの野菜畑のトマトの糖度4.8~5.7%

ハイジの村

ジャーマンアイリス園

四年の歳月をかけて完成!

甲府市在住 秋元さんの心、ハイジの村に
ジャーマンアイリスに魅せられて

初夏、豊かな色彩を楽しめるジャーマンアイリス祭りを開催しているハイジの村。園内に植えてあるジャーマンアイリスは、甲府市在住の秋元達雄さんから株を譲り受けたもので、今年はおおよそ3万3千株のジャーマンアイリスが6月中旬まで楽しめる。

ジャーマンアイリスの育ての親・秋元さんは花作りを趣味とし、60年程前からバラを始めとする花の栽培を独学で行ってきた。

そんな秋元さんがジャーマンアイリスに出会ったのは50年程前、園芸雑誌で見た写真の美しさに強く惹かれたという。当時日本ではジャーマンアイリスの入手は困難だった為、アイリス協会に入会し、貴重な株を手に入れた。

最初は自宅のプランターで20株程の栽培から始めたが、連作の難しいジャーマンアイリスは、4年程すると花が咲かなくなった。そのジャーマンアイリスが再び花を咲かせたのはおよそ20年後。畑を借り、プランターから畑へ植え替えたと、土地が合っていたのか花が咲くようになったのだ。最初は20品種20株程だったジャーマンアイリスも、新しい品種を入手しながら独自に株分け交配を行い、最終的には200品種4万株程にまで数を増やし、およそ20年間に渡って栽培を続けた。

「ジャーマンアイリスは手のからない花だ」と秋元さんは語るが、雑草の他に枯れた葉などを取り除き、球根の周りを清潔に保つ事が大切で、実際は几帳面な管理が必要な花だ。秋元さんは今後も栽培を続けていきたいと思ったが、その管理の難しさから健康上の問題で断念した。しかし自分のジャーマンアイリスをどこかで育て続けてほしいという気持ちから譲り手を探し、その株をハイジの村で譲り受ける事となった。

秋元さんは「姿も色も美しく、香りがいいのがジャーマンアイリスの魅力。満開のジャーマンアイリス畑に立つと、なんとも贅沢な気持ちになる」と顔をほころばせる。秋元さんが心をこめて育ててきたジャーマンアイリスは今、ハイジの村「Akinoto's Garden」で色とりどりに初夏を彩っている。



ジャーマンアイリスのお話をしてくださる秋元さん

記事 松本実華

夏のおすすめメニュー

石臼挽きそばとほうとう
水琴茶堂



夏のミニミニDON **953円(税別)** ※写真はイメージです

毎年大好評の「夏のミニミニDON」。旬の食材を使って夏をお届けします。



おろし納豆そば **649円(税別)**

暑い夏でもつると食欲がわく元気の出る一皿です。



富士桜ポークのサラダおざら **743円(税別)**

もちもち食感のおざらをたっぷり野菜のサラダ風にしました。



旬菜おざら **953円(税別)**

旬の野菜をふんだんに使った、夏ならではの冷たい麺料理です。

水琴茶堂

◆一宮店

〒405-0077 笛吹市一宮町坪井1928
TEL 0553-47-3708
営業11:00-17:00 (L.O 16:30)

◆上野原店

〒409-0112 上野原市上野原1613
(日大明誠高校前バス停前)
TEL 0554-63-5240
営業10:00-15:00

◆韮崎店

〒407-0004 韮崎市藤井町南下条159-1
TEL 0551-23-1110
営業10:00-15:00

◆大月店

〒401-0013 大月市大月1-2-1
TEL 0554-23-2011
営業10:00-19:00

◆フォレストモール富士河口湖店

〒401-0302 南都留郡富士河口湖町
小立4318-1 (国道139号線沿い)
TEL 0555-83-2556
営業11:00-15:00

菓々茶寮



冷やしぜんざい **448円(税別)**

甘すぎないので食後のデザートにもおすすめです。



桔梗信玄ソフト **334円(税別)**

桔梗信玄餅とソフトクリームのぜいたくな組合せ

菓々茶寮

◆都留店 〒402-0054 都留市田原2-641 (富士急行線都留文科大学駅隣) TEL 0554-45-6581 10:00-19:00
◆イオンタウン山梨中央店 〒409-3821 中央市下河東3053-1 TEL 055-274-3920 10:00-16:00

涼菓 まつり



甲斐の実り おひとつ **218円**

葡萄 白桃 さくらんぼ



甲府夜曲 おひとつ **250円**

こし 大納言 抹茶

東治郎
花菓亭限定



水琴茶堂の梅くずきり おひとつ **380円**

東治郎
花菓亭限定



水琴茶堂のあんみつ おひとつ **380円**

黒蜜 黄名粉

桔梗信玄せりー
桔梗屋



おひとつ **176円**



甲斐の若鮎 おひとつ… **116円**
5本入… **695円**
10本入… **1,392円**

黒蜜 黄名粉

桔梗信玄餅アイス
桔梗屋

伝統のこだわり



おひとつ **269円**

今月の上生菓子
水無月(みなづき)

岩の上を流れていく清らかな水、雨にぬれた紫陽花、夜に灯る螢の光。新緑芽吹く初夏らしい6月の情景を上生菓子で表現いたしました。

岩清水
紫陽花
螢火

上……錦玉、羊羹
中……中割餡
中……こし餡

岩清水
周り……鹿の子、寒天
中……つぶし餡

螢火
周り……煉切
中……こし餡

表示価格は税別価格です

桔梗屋 東海市 花菓亭 黒蜜庵
桔梗屋 商品受注センター ☎0553-47-3701



6.15 SUN FATHER'S DAY

お父さん いつもありがとう



黒蜜庵
限定

ありがとう巾着

黒糖どらやき 3個
黒蜜かすてら 2個
704円(税別)



ありがとうどらやき

5個入巾着 705円(税別)

新茶で
ホットとひと息



和菓子屋の新茶

1,000円(税別)



黒蜜
黄名粉
桔梗信玄プリン

おひとつ 176円(税別)
4個入 806円(税別)

桔梗庵 厚湯餅

黒蜜庵



お父さん、いつもありがとう。

いつも仕事を一生懸命頑張っているお父さん。

グチのひとつもこぼさないお父さん。

そんなお父さんのたくましい姿をちゃんと見ています。

これからもずっと健康でいてください。

特別な日にしたいから、特別な贈りものを……

庭のあるお花屋さん

Dolce Vita!

ドリチェヴィータ

各種アレンジメント承ります

花菓亭美術館通り店 ☎055-227-5187

営業時間 9:00~19:00 <http://koi87.com/>

県立文学館内の喫茶コーナーが リニューアルしました。

大正ロマン

あいすアン珈琲

500円
(税込 540円)

あんこ珈琲の
相性抜群!



ソフトクリーム

アイス珈琲

つぶし銘

和カフェ

黒蜜庵

きなこ亭

村岡花子展

ことばの虹を架ける
平成26年6月29日まで
山梨からアンの世界へ

特別展 メニュー



桔梗信玄餅パフェ

ボリューム満点 680円
(税込 734円)

黒蜜きな粉
ラテ(冷) 300円
(税込 324円)

黒蜜抹茶
ラテ(冷) 300円
(税込 324円)

プレミアム
桔梗信玄プリン
きなこ抹茶の
二層プリン 239円
(税込 258円)



桔梗信玄
ソフト 334円
(税込 360円)

餅をワッフル型に挟んで焼き上げ
外はサクサク中はモチモチとした
食感も楽しいお餅のスイーツ

モッパル 300円
だし醤油マヨネーズ添え(税込 324円)

※甲府駅ビル エクラン2F「グルメマルシェ」、甲州夢小路内「和カフェ黒蜜庵きなこ亭」でも販売しています

山梨県立文学館店 〒400-0065 甲府市貢川1丁目5-35 TEL 055-235-8080(代)

桔梗屋グループ イベント情報

教室は初心者の方、1回限りという方の参加も大歓迎!!是非お気軽にご参加下さい。続けて参加されたいという方は、料金がお得になる「和の会」への入会がお勧めです。

美術館通り店アートギャラリー ☎055-227-1752

日本水彩山梨支部 水彩画小品展

■6月2日(月)～7月21日(月・祝)

日本水彩画会山梨支部メンバー全員による風景、静物、人物等を題材にした透明感のある具象的な作品、親しみやすく心む水彩画を展示します。



一宮店ギャラリーホール ☎0553-47-3708

押し花作品展

■6月2日(月)～6月30日(月)

笛吹市一宮町「坪井押花の会」作品展。季節の花や素材を使用した、色鮮やかな作品をご覧ください。

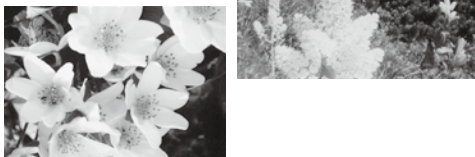


塩山店ギャラリー ☎0553-33-1026

山に咲く花たち

■開催中～6月24日(火)

上矢えつ子さん(笛吹市在住)の作品展。山に咲く花たちを紹介いたします。



山梨県立美術館 展覧会 ☎055-228-3322

動く!光る?魔法の芸術 キネティック・アート

■開催中～6月15日(日)

キネティック・アートは「動く芸術」という意味で、1950年代後半から60年代にかけて、ヨーロッパを中心に多数制作されました。モーターを装備して電気仕掛けで動いたり、電灯やネオン光を使用したり、時間の経過とともに変化する作品などがあります。本展では、ブルーノ・ムナリ、ジャンニ・コロソボラ、イタリアの作家たちの作品を中心に、約90点を紹介します。

生誕200年 ミレー展 ～愛しきものたちへのまなざし～

■7月19日(土)～8月31日(日)

2014年は、ジャン＝フランソワ・ミレー(1814-1875)の生誕200年となる年です。本展はこれを記念し、フランス、アメリカ他、海外の優品に、国内所蔵作品の名品を加え、ミレーの作品世界をご紹介します。

初期から晩年までのミレーの画業を通観するとともに、これまでいわゆる「農民画」の周辺作品と捉えられがちであった、家族の肖像、生活の情景を描いた作品にも改めて焦点をあて、画家ミレーの全貌を捉え直します。また本展では、日本初公開の作品もお楽しみいただけます。

山梨県立文学館 展覧会 ☎055-235-8080

村岡花子展 ことばの虹を架ける ～山梨からアンの世界へ～

■開催中～6月29日(日)

世代をこえて多くの人々に愛されている「赤毛のアン」。この作品を日本で初めて翻訳・紹介した村岡花子(1893～1968)は山梨県甲府市の生まれです。子どもも大人も楽しめる家庭文学をめざし、数多くの童話や翻訳を世に送り出した花子の、波瀾にみちた生涯とその文学の原点をさぐります。

アレンジメント教室 ☎055-227-5187

庭のあるお花屋さん

Dolce Vita! ドルチェ・ヴィータ!

ブライダルブーケ

一生に一度のブライダルを彩るブーケ。スタッフが心を込めてブーケづくりをお手伝いいたします!



★Dolce Vita! ではいつでもレッスンのご予約を承っております。(AM10:00～PM6:00) ※和の会会員:3,000円・一般:3,500円(お茶とお菓子付)

ハイジの村 ☎0551-25-4700

体験教室

後藤みどり先生のバラの教室 参加者募集中

「バラ作りの講習と実習」
バラの管理と剪定 ミニバラからつるバラまで
実習: つるバラで仕立物をつくる

- 体験料:4,500円(税込・入園料別途)
- 日時:6月13日(金) 13:00～15:00
- 材料:バラ苗・鉢・土付き
- 持ち物:剪定バサミ・皮手袋

要ご予約



ラベンダースティックづくり

- 体験料:500円(税込・入園料別途)
- 日時:6月28日(土)、29日(日) 10:00～16:00



作品募集中

愛犬フォトコンテスト6月

- テーマ「お花とポーズ」わんことのひととき
- 募集期間 6月1日(日)～6月30日(月)
- 応募方法 event.kikyouya.g@gmail.comまで
詳細はHPまたは下記までお問い合わせください
ハイジの村 0551-25-4700 <http://www.haiji-no-mura.com/>
☆入賞者には年間パスポート&素敵なグッズをプレゼント

「社内託児所ハイジ」探訪記

4月29日(火)

みんなでハイジの村に行ってきました

チューリップがとってもきれいでウキウキしました。遊具で遊んだり、ロードトレイン「ハイジ号」に乗ってきました。



6月のイベント

6月4日(水) 虫歯予防デー
10日(火) 時の記念日

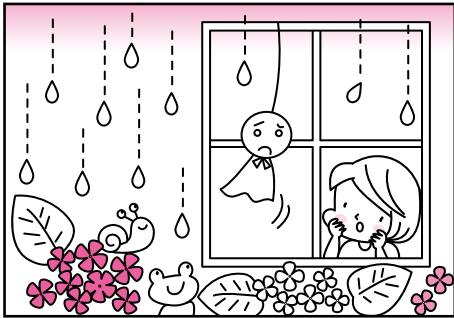
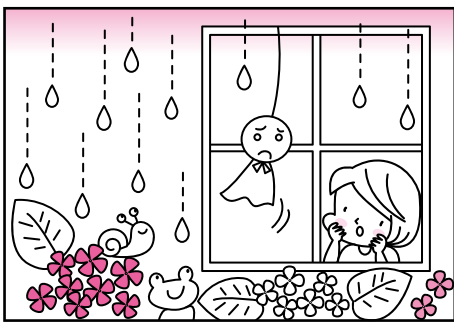
15日(日) プール開き
22日(日) 収穫体験
30日(月) 避難訓練

社内託児所ハイジ 笛吹市石和町上平井819(一宮本社工場近く)

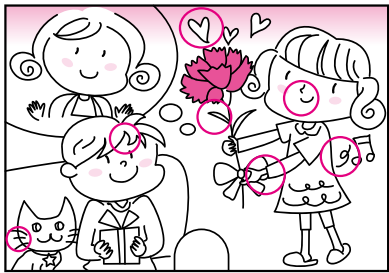
園児募集 受付期間:随時 ※一時預かりの場合でも登録が必要です。
受付について お申込み・お問合せは、麻栲梗屋 総務部迄 電話0553-47-3700

間違い探しクイズ

絵中に七ヶ所の間違いがあります。



前回の答え



応募総数66名 正解者54名

【前回の当選者】

高木 文代 様 (北杜市) 田沢 弘徳 様 (神奈川県)
鷲 大翔 様 (千葉県) 石水 瑠羽菜 様 (甲斐市)
北村 絹子 様 (市川三郷町)

6月 あなたへ幸運を呼び込む 西洋占星術 by レイナ里亜

全体運/☆☆☆☆最高 ☆☆☆良好 ☆☆☆普通 ☆☆☆無難 ☆☆☆注意
※注意日は、稀に最高の日となります。どちらに出るかは本人次第。

<p>おひつじ座 全体運/ 1日から21日☆☆☆ (3/21~4/19) 22日から30日☆☆</p> <p>「仕事運」7日まで短格的な思考注意。8日以降17日までの決断は柔軟性持たせて。後半は知識取得に良い。「金運」23日までに好ましい出来事あり。「健康運」突然のトラブルに気をつけて。準備運動も大事。2日・13日吉。27日・28日注意。</p>	<p>てんびん座 全体運/ 1日から21日☆☆☆ (9/23~10/23) 22日から30日☆☆</p> <p>「仕事運」7日まで冷静さ欠きやすい。後半は決め事が結果的に翻弄されるかも。常に別な意見も用意。「金運」23日まで極端な選択も悪くない。後半、運上昇。「健康運」顔と腰の手当ては得に気にかけて。11日・30日吉。27日・29日注意。</p>
<p>おうし座 全体運/ 1日から21日☆☆ (4/20~5/20) 22日から30日☆☆☆</p> <p>「仕事運」7日まで瞑想の活用で良いアイデア出る。8日以降、17日まで思索を練るのにマル。「金運」23日まで積極的な出費が運アップにつながる。「健康運」慢性的の症状が出たら改善策を再検討して。5日・24日吉。10日・11日注意。</p>	<p>さそり座 全体運/ 1日から21日☆☆ (10/24~11/22) 22日から30日☆☆☆</p> <p>「仕事運」7日まで注目度上昇。味方も増える。後半考えをまとめるとイザという時に役立つ。「金運」23日まで冒険的な出費マル。後半、周囲を気にしない事が肝心。「健康運」心の健康重視した生活を意識して。27日・29日吉。3日・4日注意。</p>
<p>ふたご座 全体運/ 1日から21日☆☆☆☆☆ (5/21~6/21) 22日から30日☆☆☆</p> <p>「仕事運」7日まで忍耐力を鍛える好機。8日以降17日まで多少の無駄は必要悪と捉えて。後半、創作事に向く。「金運」24日以降、欲しかった物に遭遇し貴い時。「健康運」ストレッチもスポーツもおすすめ。7日・17日吉。12日・13日注意。</p>	<p>いて座 全体運/ 1日から21日☆☆ (11/23~12/21) 22日から30日☆☆☆</p> <p>「仕事運」7日まで散歩もたまには必要。8日以降17日までなるべくお座と開き直るのもマル。後半、沈黙が効くシーンも。「金運」23日まで几帳面な使い方運安定。「健康運」早朝数分間の運動スタートを。12日・13日吉。18日・19日注意。</p>
<p>かに座 全体運/ 1日から21日☆☆☆ (6/22~7/22) 22日から30日☆☆☆☆☆</p> <p>「仕事運」7日まで言うべき事は怯まず。8日以降17日までお座と連携マル。後半感性を磨いて。「金運」23日まで小さなチャンスを生かして大きなツキに。「健康運」ミスからのケガに遭遇しないように配慮を。27日・28日吉。14日・15日注意。</p>	<p>やぎ座 全体運/ 1日から21日☆☆☆ (12/22~1/19) 22日から30日☆☆☆☆☆</p> <p>「仕事運」7日まで特に他人の意見傾聴を。8日以降、複雑な状況はそのまかにしておいて正解。「金運」23日まで利益得るための方法見つける。後半は地道な選択を。「健康運」不注意からの疾患ケガにご用心。6日・15日吉。28日・29日注意。</p>
<p>しし座 全体運/ 1日から21日☆☆☆☆ (7/23~8/22) 22日から30日☆☆☆</p> <p>「仕事運」7日まで直感を信じたい。8日以降、17日まで繊細なタイプの意見に注目。後半、同僚との関わり役立つ。「金運」23日まで仕事で使用する物購入吉。「健康運」肩こり予防のストレッチがイチ押しです。12日・21日吉。16日・17日注意。</p>	<p>みずがめ座 全体運/ 1日から21日☆☆☆☆ (1/20~2/18) 22日から30日☆☆☆</p> <p>「仕事運」7日まで少数派の考えも取り入れてみたい。8日以降、決め事が変わる可能性あり。月末ほど思索にはびったり。「金運」23日まで失敗しないよう自制心カギ。「健康運」ウォーキング時間増やし。9日・16日吉。23日・30日注意。</p>
<p>おとめ座 全体運/ 1日から21日☆☆ (8/23~9/22) 22日から30日☆☆☆</p> <p>「仕事運」7日まで違う意見を組み合わせると良い。8日以降、躊躇時はそのままでOK。「金運」23日まで旅行含め高価な物購入OK。後半はセーブが賢い。「健康運」いつも通り慎重にしていれば大丈夫です。22日・23日吉。13日・19日注意。</p>	<p>うお座 全体運/ 1日から21日☆☆☆ (2/19~3/20) 22日から30日☆☆☆☆☆</p> <p>「仕事運」7日まで抜群に冴えている。重大決断も吉。8日以降、17日までは曖昧な点は追及しないOK。18日以降、気分はは控え目。「金運」23日まで知的な事への出費マル。「健康運」塩分摂取の調整カギ。28日・29日吉。5日・6日注意。</p>

はじめての五・七・五

たくさんのご応募をいただきありがとうございました。

今月のテーマ「梅雨」

- 梅雨す 青きふくらみ 梅雨に入る
- 水たまり 長ぐつ音 楽しそう
- 梅雨がきて 紫陽花ひかる 笑みの顔
- 梅雨晴れの 光りかがやく 紫陽花だ
- 梅雨の雨 庭の紫陽花 活き活きと
- 梅雨晴れの 空にくっきり ひこう雲
- じゃぶじゃぶと 水たまり遊びし 子の笑顔
- 梅雨時季の 紫陽花色に 胸踊る
- 通学路 いろとりどりの かさの花
- 梅雨に咲く 紫陽花色の 七変化
- 冬の物 仕舞ひ終えたり 梅雨に入る
- こないもん 梅雨前線 心には
- はすの葉に かえるとしずく 雨上がり
- 梅雨浴びて 色鮮やかに あじさいの花
- 紫陽花が 梅雨空の下 みだれ咲き
- 梅雨入りを 新品傘で 心待ち
- 梅雨止まず 孫の長靴 新しき
- 時映える 信玄祝い 傘さして

皆様の素敵な俳句、川柳をお待ちしております。
今回の募集テーマは「夏休み」です。

編集室から

6月と言えばバラの季節。ハイジの村では「バラの園のバラづくし」を開催し、1000品種5000本のバラを楽しめます。私がとても気に入っているのが「天然美肌温泉クワラの湯」のバラ風呂。バラの時期限定で、バラの花びらを浮かべたお風呂に入ることができるんですよ。昔から憧れていたバラ風呂に入れちゃうなんて、なんだかワクワクします。

その他、バラの季節だけバラのディナーコースや、バラのソフクリームなど食事でもバラを堪能できます。松本実華



読者のコーナー
「読者のコーナー」は、読者の皆様が作るページです。次のものを募集します。①「間違い探しクイズ」(絵中に七ヶ所の間違いがあります。)下の一枚を切り取って、間違いを赤ペンで印したものをハガキに貼ってご応募下さい。正解者五名に抽選の上、桔梗屋商品をプレゼント。②「はじめての五・七・五」自作の俳句・川柳 ③美味求真を読んだものや思ったこと、感じたこと、感じたこと、桔梗屋に関するエピソード 宛先は、〒4000100三 甲府市丸の内三二〇一「桔梗屋美味求真編集室」まで。住所・氏名・電話番号を明記の上、ご応募下さい。クイズ、五・七・五の締め切りは六月十日(火)です。



Bridal Fair



HEIDI'S GARDEN

富士河口湖町

ありがとうが伝わる
感謝のウエディング

- 6/21(土) 模擬挙式&ケーキ試食付フェア
♥模擬挙式(14:00~) ♥ケーキ無料試食
♥ハンドリラクゼーション無料体験 ♥ブライダル相談会
- 7/19(土) [人気のお菓子プレゼント] サマーリゾートウエディングフェア
♥模擬挙式(14:00~) ♥ハンドリラクゼーション無料体験
♥ブライダル相談会 ♥お菓子プレゼント
- 7/26(土) 会場コーディネート見学フェア
♥ブライダル相談会 ♥会場見学
- 8/23(土) 湖畔のウエディング体験フェア
♥模擬挙式(14:00~) ♥ハンドリラクゼーション無料体験
♥ブライダル相談会

- 6/8(日)・7/20(日) 本番直前会場見学フェア
♥ブライダル相談会 ♥会場見学
[秋のウエディングもOK]
ローズガーデンブライダルフェア
♥模擬挙式(11:30~、14:30~)
♥ハンドリラクゼーション無料体験
または憧れのプリンセス体験(ウエディングドレス試着)など
- 6/15(日) 9:00~18:00
- 7/13(日) 9:00~18:00 何から始める? ふたりのウエディング相談会
♥模擬挙式(11:30~、14:30~)
♥ハンドリラクゼーション無料体験
または憧れのプリンセス体験(ウエディングドレス試着)など
- 8/13(水)~17(日) ナイトウエディングフェア
♥模擬挙式 ♥ブライダル相談会
♥イルミネーションが輝く会場見学など



要ご予約・参加無料
河口湖
HEIDI'S GARDEN
TEL.0555-73-8388
(レストラン内)
南都留郡富士河口湖町船津211
(河口湖南岸交番前)
【営業時間】9:00~21:00 無休



要ご予約・参加無料
HEIDI'S VILLAGE
花の教会
TEL.0551-25-4702
山梨県北杜市明野町浅尾2471
【営業時間】9:00~18:00
無休(4/1~)



森の中の水族館。

山梨県立富士湧水の里水族館
富士山の湧水、名水で知られる忍野村にある
全国有数の淡水魚水族館



毎週日曜日のイベント
貝がら工作体験
●毎週日曜日 10:00~15:00
●参加費:入館料のみ
エサやり体験 (二重回遊水槽)
●毎週日曜日 11:00~、14:00~
●参加費:入館料のみ 先着20名

名は体を表す 生き物展

開催中~6月30日(日)

日本のことわざに「名は体を表す」というものがあります。人や生き物の名前は、その人や生き物の性格や本質を的確に表すという意味です。生き物の名前の由来について学び、自分の名前にどんな意味が込められているか考えよう。

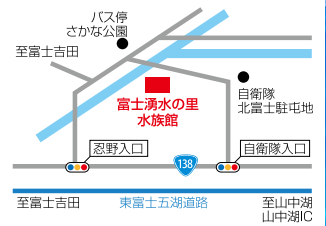
坪井潤一講師の「釣りの科学」

6月15日(日) 13:00~15:40
場所:水族館2階シアターホール 料金:入館料のみ

特別展 日本産のメダカたち

開催中~7月14日(日)

昔から私たちの身近な存在であるメダカは、飼育の歴史も長く、金魚と同じように改良種がたくさんつくられています。それらのさまざまな改良種の紹介とともに絶滅危惧種に指定されているニホンメダカの正しい保護について学べる展示です。



〒401-0511
山梨県南都留郡忍野村忍草3098-1
さかな公園内 ☎0555-20-5135
http://www.morinonakano-suizokukan.com

