

創作和菓子

桔梗屋 原淑子

花菓亭

創業明治貳拾貳年

美味求真

Bimi-Kyusin

1977年(昭和52年)7月創刊
4月(卯月)第440号



桔梗屋

— 発行所 —
(株)桔梗屋・マーケティング企画室 ©
山梨県笛吹市一宮町
坪井工業団地
TEL.(0553)47-3700
<http://www.kikyouya.co.jp/>

4

2014

第13回

笛吹市桃源郷春まつり協賛

ようこそ、お菓子と食のテーマパークへ!!

桔梗屋

工場祭り

日本一の工場祭りを目指して...

4

12
(土)

13
(日)



<http://www.kikyouya.co.jp/>

オンライン
ショップ

<http://www.kikyoushingenmochi.com>



平成26年度

新入社員紹介

①出身 ④趣味・特技
②血液型 ⑤自分を動物に例えると
③生年月日 ⑥自己PR



増田 和実(ますだ わみ)

①韮崎市 ②A ③1991/12/2
④イラストを描くこと、弓道 ⑤鮎
⑥右も左も分からず、戸惑うことが多いと思いますが、一生懸命頑張ります。どうぞよろしくお願いします。



渡邊 香里(わたなべ かおり)

①甲府市 ②A ③1995/11/2
④音楽、絵を描くこと ⑤犬
⑥1日でも早く仕事を覚え、会社に貢献できるように努力します。よろしくお願いします。



長田 美里季(おさだ みさき)

①甲府市 ②O ③1992/2/10
④ドラム、スポーツ、料理 ⑤パンダ
⑥一日一日を大切に、何事にも積極的に取り組み、明るく笑顔で頑張っています。よろしくお願いします。



小林 由香利(こばやし ゆかり)

①身延町 ②A ③1995/8/22
④スポーツ、料理 ⑤猪
⑥元気で明るく仕事に励み、誰からも慕われるような社員になれるように頑張ります。



土橋 滯(つちはし みお)

①中央市 ②A ③1992/2/14
④よさこいを踊ること、パルーンアート ⑤ハムスター
⑥笑顔と感謝を忘れずに、一つ一つのことに積極的に取り組みたいと考えております。よろしくお願い致します。



長田 笑里(おさだ えみり)

①甲斐市 ②O ③1995/4/16
④音楽鑑賞、ダンス ⑤リス
⑥少しでも早く仕事を覚え、どんな時も笑顔を忘れず前向きに仕事に取り組んでいきたいです。よろしくお願い致します。



藤田 遙(ふじた はるか)

①甲府市 ②A ③1995/10/24
④音楽鑑賞、ソフトボール、テニス ⑤虎
⑥早く仕事に慣れ、自分の明るさと元気で会社の戦力となれる様に頑張っていきたいと思ひます。



高野 榛那(たかの はるな)

①笛吹市 ②A ③1996/2/24
④音楽鑑賞、お菓子作り ⑤ウサギ
⑥持ち前の笑顔と思ひやりを忘れず、常に目標を持って精一杯頑張りたいと思ひますので宜しくお願いします。



小澤 詳子(おさわ しょうこ)

①韮崎市 ②O ③1991/12/27
④小説を書くこと、クラリネット ⑤リス
⑥分からないことだらけからのスタートで不安もいっぱいですが、桔梗屋をよく知るやつといたらコイツ!と言われるくらいマスター目指します!



小林 鋼平(こばやし こうへい)

①甲府市 ②A ③1991/9/10
④レコード、サッカー ⑤犬
⑥見た目が怖いとよく言われますが、仲良くなるとよく話すようになります。どんどん話しかけて下さい。よろしくお願いします。

先輩からの応援メッセージ



営業課 課長代理
小田切 利彦

新入社員の皆様、入社おめでとうございます。

社会人として歩みだした皆さんは、知らない事や分からない事に幾度となく直面すると思いますが、『聞くは一時の恥、聞かぬは一生の恥』分からない事を分からないままにせず、是非、興味と意識を持って向き合い、大いに聞いて大いに知って、一緒に頑張らしましょう。



グルメシステム事業部 係長
丸山 りえ

新入社員の皆様、入社おめでとうございます。社会人としてのスタートに、現時点では様々な事への不安の方が大きいのかなと思います。これから、本当にたくさんの方を経験していくこととなりますが、関わっていくすべての方との繋がりを大切にして、仕事にも活かしていきいきたいと思います。楽しく仕事をしていけるように、一緒に頑張っていきましょう!



森の中の水族館。
山梨県立富士湧水の里水族館
浅利 貴大

御入社おめでとうございます。

私の社会人1年目を振り返ると、覚えなければならないことも多く、毎日があっという間に過ぎてしまっていました。時間が早く過ぎるので、考えながら仕事をしなければ無駄に時間を過ごしてしまいます。しっかりと計画を立て、責任感を持って仕事を頑張ってください。



昔ながらの貝あわせ形のお餅を、香り高い柏の葉で包みました。

柏餅(つぶし餡・こし餡・みそ餡) おひとつ 116円



柏餅と信玄軍配の
詰合せです。
柏餅詰合せ
1,167円



お赤飯
(小) 600円
(中) 900円
(大) 1,300円

ご予約
承ります

5月5日は男の子の健やかな成長を願う「端午の節句」。
柏餅をはじめ、おすすめギフトをご用意しました。

出せかしわ餅まつり

5/5
(祝)

端午の節句



サクッとしたサブレでレーズン入りの
クリームをサンドしました。バター
の風味たっぷりのお菓子です。

信玄軍配 8個入 704円
12個入 1,000円

※商品は全て税別価格です

自社農園

ハイジの野菜畑

桔梗屋グループの
レストラン・お惣菜・お弁当・スイーツ部門で
使用する野菜を育てています。



・笛吹ファーム

- ほうれん草
- 小松菜
- 菜花

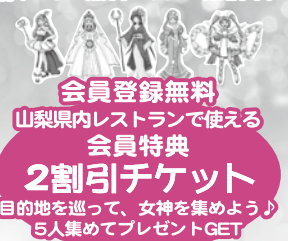
・明野プラント

- 小松菜 ○水菜
- サニーレタス ○リーフレタス
- 細ネギ
- トマト(大玉桃太郎、ミニ各種)

4月の
収穫

スマホを持ってハイジの村に行こう!!

ハイジたちと一緒に、いつでも何回でも無料で写真が撮れるよ!!(ハイジ無料アプリ配信)



(無料アプリ「恋の神話街道」をダウンロードして、ARでハイジの村でQRコードを読み込んでご利用ください。)

ご注意
事項

・iPhone 3Gには未対応です。・本アプリの動作に際しては通信が必要です。その際の通信料は、お客様のご負担となります。・スタンプラリーのご利用は会員登録が必要です。・スタンプラリーや現在地から検索など端末のGPSを利用する機能では建物内、地域などお客様の電波状況によってはご利用できない、あるいは実際の現在位置情報と差異が発生する場合がありますのでご注意ください。

毎年恒例 桔梗屋工場祭り 数当てクイズ!! 1等豪華景品

イベント



- 甲府灘保存会 和太鼓演奏
- 紙芝居
- お菓子の詰め放題
- 無料スタンプラリー などなど イベント多数開催

体験コーナー



上生菓子 体験教室
 お子さまに人気のあるキャラクターの上生菓子を作る体験教室です。職人が優しく指導します。
 お子様限定 参加費300円



桔梗信玄餅 包装体験
 桔梗信玄餅4個入の包装体験ができます。
 参加費350円

第13回 笛吹市桃源郷春まつり協賛
 ようこそ、お菓子と食のテーマパークへ!!

桔梗屋

工場祭り

日本一の工場祭りを目指して...

4月12日(土) 13日(日)

会場/桔梗屋本社工場、金川の森 芝生広場
 開催時間/9:00~17:00

第1回 ももの里カラオケ大会
 4月13日(日) 午前11時~午後4時

お祭り屋台



- やきそば
- フランクフルト
- 焼イカ
- わたがし
- かき氷
- チョコバナナ
- ヨーヨーつり
- くじ引き
- 金魚すくい

お祭りまんじゅう
 57年前の価格そのまま 3個 25円
 11:00~/14:00~/16:00~

工場祭り限定 プレミアム商品券
 1,000円の商品券お買上げの毎に、200円のお買物券をプレゼント

「ハイジの村」「森の中の水族館。」がやってくる!



動物ふれあい体験 員がら工作無料! グッズの販売



ハイジの村リニューアル企画 本場のヨーデル
ヨーデルチロリアン&フォークダンス 参加無料
 ヨーゼフとユキちゃんもやってくるよ!

山梨県ご当地ヒーロー 甲州戦記「サクライザージョー」



黒帯船入り

おひとつ… 116円
10個入… 1,410円

4個入… 454円
8個入… 908円

入学・卒業・就職・内祝 いろいろなお祝い事に
春のおめでとうギフト

ご予約商品

プレミアム

桔梗信玄餅 峰造り

8個入… 1,500円
12個入… 2,000円

花うさぎ

※商品は全て税別価格です

THANKS MOTHER'S DAY

5.12

いつも支えてくれる お母さん
元気をくれる お母さん
笑顔をくれる お母さん
「いつも本当にありがとう」
日頃の感謝の気持ちを
お花に込めてプレゼントしませんか?
きっと素敵な笑顔を見せてくれるはず。
それぞれのお母さんのイメージにあったお花を
Dolce Vita! でご用意いたします。

庭のあるお花屋さん
Dolce Vita!
ドルチェヴィータ

各種アレンジメント承ります
花東亨美術館通り店
☎055-227-5187
営業時間 9:00~19:00
<http://koi87.com/>

笛吹市イタリアントマトクラブ 河口湖イタリアントマトクラブ1st

季節限定 イチゴパフェ登場

たっぷり苺を使った、
イタリアントマトクラブ
特製のイチゴパフェ
手作りジェラート使用

イチゴパフェ
980円(税別)

ミニイチゴパフェ
680円(税別)

Restaurant Cafe
ITALIAN TOMATO CLUB

イタリアントマトクラブ
笛吹市石和町上平井451-4
☎055-230-5225
OPEN10:00~21:30 (L.O. 21:00)

Restaurant Cafe
ITALIAN TOMATO CLUB 1st

イタリアントマトクラブ1st
南都留郡富士河口湖町船津211
☎0555-73-8388
OPEN10:00~21:30 (L.O. 21:00)

今月の上生菓子

卯月(うづき)

お花畑
浮島

春風
周り…黄身しぐれ
周り…黄羊羹、
ピンク色羊羹
中……皮むきこし餡

山桜
周り…煉切
中身…皮むきこし餡
上……羊羹

草花は色づき、虫たちも春の訪れに心躍らせる季節。
暖かな春の陽気を感じさせる、色鮮やかな上生菓子をお楽しみください。

桔梗屋グループイベント情報

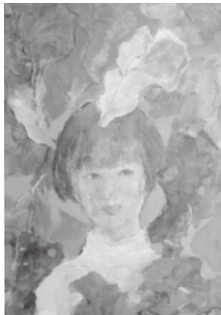
教室は初心者の方、1回限りという方の参加も大歓迎!! 是非お気軽にご参加下さい。
 続けて参加されたいという方は、料金がお得になる「和の会」への入会がお勧めです。

美術館通り店アートギャラリー ☎055-227-1752

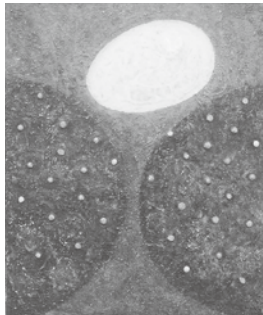
「伊藤竹子&樋口康子二人展」

■開催中～4月13日(日)

伊藤さんの暖かい色使いと、自然からのメッセージを柔らかな線で感情豊かに表現した作品と樋口さんの青を基調に種子や胎芽のイメージを抽象的に表現した油彩作品の二人展。



伊藤竹子 リーフ



樋口康子 胎芽

一宮店ギャラリーホール ☎0553-47-3708

「雅流展」 ～陶を想い 陶と戯れる～

■4月16日(水)～5月30日(金)

坂本雅子さん(北杜市在住)の陶芸作品展。コーヒーカップやピアカップ、花器等普段使いの陶器を展示販売いたします。



塩山店ギャラリー ☎0553-33-1026

「ハンドメイド展」～手作り布小物との暮らし～

■4月1日(火)～5月6日(火)

利根川早苗さん(甲府市在住)の作品展。バックやポーチなど、布で作った生活の中にあっという間に布小物を展示販売いたします。



山梨県立美術館 展覧会 ☎055-228-3322

新収蔵品展

■3月29日(土)～4月13日(日)

山梨県立美術館が、平成25年度に新たに収蔵した作品を紹介します。
 山梨ゆかりの作家として、日本画では、名取春仙(1886～1960)と穴山勝堂(1890～1971)の大作、洋画では、飯田四郎(1932～2011)の晩年作品、工芸では、松田富彌(1939～2009)の1980年代、および晩年の代表的作品等を展示いたします。

山梨県立文学館 展覧会 ☎055-235-8080

村岡花子展 ことばの虹を架ける ～山梨からアンの世界へ～

■4月12日(土)～6月29日(日)

世代をこえて多くの人々に愛されている「赤毛のアン」。この作品を日本で初めて翻訳・紹介した村岡花子(1893～1968)は山梨県甲府市の生まれです。子どもも大人も楽しめる家庭文学をめざし、数多くの童話や翻訳を世に送り出した花子の、波瀾にみちた生涯とその文学の原点をさぐります。

アレンジメント教室 ☎055-227-5187

庭のあるお花屋さん

Dolce Vita! ドルチェヴィータ!

ブライダルブーケ

一生に一度のブライダルを彩るブーケ。
 スタッフが心を込めてブーケづくりをお手伝いいたします!



★Dolce Vita! ではいつでもレッスンのご予約を承っております。(AM10:00～PM6:00)
 ※和の会会員:3,000円・一般:3,500円(お茶とお菓子付)

ハイジの村 ☎0551-25-4700

体験教室

ドライフラワー体験教室「春色のリース作り」

- 4/6(日) 13:00～15:00
- 体験料¥3,000(税込・入園料別途)

「バラ作りの講習と実習」

これさえ知れば楽々バラ栽培
 一年間のバラのお手入れ ミニバラからつるバラまで

- 4/25(金) 13:00～15:00
- 実習:バラ苗の植え付け方
- 講師:後藤みどり先生
- 体験料¥3,000(税込・入園料別途) 要ご予約

参加者募集中



ジェルキャンドルづくり

- 4/26(土)、4/27(日)、4/29(火) 10:00～16:00
- 体験料¥800(税込・入園料別途)



「社内託児所ハイジ」探訪記

3月2日(日) ひなまつりを行いました

小さなお友達と一緒に作ったハイジのおひなさまにびっくり!みんなで大笑いしました。

4月のイベント

- | | |
|----------------|-------------|
| 3日(木) 桜のお花見 | 20日(日) お誕生会 |
| 12日(土) 桔梗屋工場祭り | 25日(金) 身体測定 |
| 13日(日) 桔梗屋工場祭り | 30日(水) 避難訓練 |



社内託児所ハイジ 笛吹市石和町上平井819(一宮本社工場近く)

園児募集 受付期間:随時 ※一時預かりの場合でも登録が必要です。
 受付について お申込み・お問合せは、㈱桔梗屋 総務部迄 電話0553-47-3700



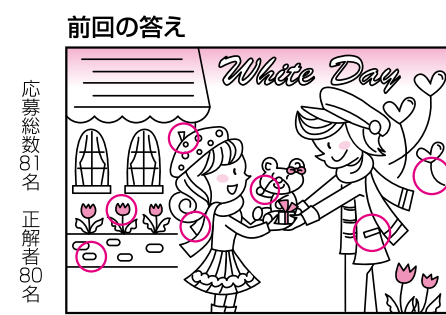
あなたへ幸運を呼び込む 西洋占星術 by レイナ里亜

全体運/☆☆☆☆最高 ☆☆☆☆良好 ☆☆☆普通 ☆☆☆無難 ☆☆☆注意
※注意日は、稀に最高の日となります。どちらに出るかは本人次第。

<p>おひつじ座 全体運/ 1日から20日☆☆☆☆☆ (3/21~4/19) 21日から30日☆☆</p> <p>「仕事運」7日まで敏感な感性がカギ。8日から23日まで率直な意見吉。後半、謙虚になりたい。「金運」5日までお付き合ひ出費ケチらずに。後半、運アップに寄付マル。「健康運」腰のヨガを始めて吉運。1日・9日吉。20日・21日注意。</p>	<p>てんびん座 全体運/ 1日から20日☆☆☆☆ (9/23~10/23) 21日から30日☆☆</p> <p>「仕事運」たまには後輩にもたせたい。8日から23日まで不安定なので注意。後半、大胆な購入が肝心。「金運」5日まで買い時。我慢NG。後半は計画通りで後悔なし。「健康運」無理からの炎症や腰関係注意。4日・24日吉。1日・7日注意。</p>
<p>おうし座 全体運/ 1日から20日☆☆ (4/20~5/20) 21日から30日☆☆☆☆☆</p> <p>「仕事運」奇抜な発想たまには良い。8日から23日まで思いやりで能率上がる。後半、評価される好機!「金運」義理事の出費優先を。6日以降、交際費有効に使うべき。「健康運」生姜ドリンクで元気に。20日・30日吉。16日・17日注意。</p>	<p>さそり座 全体運/ 1日から20日☆☆ (10/24~11/22) 21日から30日☆☆☆☆</p> <p>「仕事運」良いアイデアが湧き出る時。即実行は吉。「金運」5日までセーブ賢い。後半、サポート役も重要。「金運」5日までコンビニ購入小吉。後半、家族ごとの出費マル。「健康運」器具使用の運動で元気に。18日・19日吉。4日・12日注意。</p>
<p>ふたご座 全体運/ 1日から20日☆☆ (5/21~6/21) 21日から30日☆☆</p> <p>「仕事運」見当違いに注意。8日から23日まで調子づく。後半、イメージーションを鍛えて効果期待。「金運」5日まで高額な買い物吉。後半、想定外出費に警戒。「健康運」アウトドアスポーツが向いている時。4日・5日吉。18日・26日注意。</p>	<p>いて座 全体運/ 1日から20日☆☆☆☆ (11/23~12/21) 21日から30日☆☆</p> <p>「仕事運」身内意識が仕事の潤滑液に。8日から23日まで積極的な姿勢買われる。後半、サポート役も重要。「金運」5日までコンビニ購入小吉。後半、家族ごとの出費マル。「健康運」器具使用の運動で元気に。18日・19日吉。4日・12日注意。</p>
<p>かに座 全体運/ 1日から20日☆☆ (6/22~7/22) 21日から30日☆☆☆☆</p> <p>「仕事運」芽える時。抜擢もある。8日から23日まで先輩の意見傾聴を。後半和やかムード心掛けると良い。「金運」誰かから恩恵受ける。6日以降嬉しい出来事起こる。「健康運」生活習慣病に気をつけて。12日・26日吉。14日・15日注意。</p>	<p>やぎ座 全体運/ 1日から20日☆☆ (12/22~1/19) 21日から30日☆☆☆☆</p> <p>「仕事運」うお座の意見は聞く価値あり。8日から23日まで短格的思考に注意。後半、バックアップ得るチャンス。「金運」5日まで実質本位で購入を。後半、運やや上がる。「健康運」カルシウム多目摂取を。21日・22日吉。1日・6日注意。</p>
<p>しし座 全体運/ 1日から20日☆☆ (7/23~8/22) 21日から30日☆☆</p> <p>「仕事運」本質的な事を見つめ直して。8日から23日まで機動助ける。後半まさかの油断禁物。「金運」5日までデートの出費惜しまず。後半、極端な買い物マル。「健康運」ウォーキング時間を増やしたい。1日・10日吉。23日・24日注意。</p>	<p>みずがめ座 全体運/ 1日から20日☆☆ (1/20~2/18) 21日から30日☆☆</p> <p>「仕事運」じっくり考慮すべき時。8日から23日まで同時並行がカギ。後半、苦学意識を捨てる事がポイント。「金運」5日まで自分のご褒美購入大吉。後半、老舗買い優先を。「健康運」遠出が健康につながる。4日・14日吉。17日・29日注意。</p>
<p>おとめ座 全体運/ 1日から20日☆☆ (8/23~9/22) 21日から30日☆☆☆☆</p> <p>「仕事運」自分と違う意見ほど発見あり。8日から23日まで洞察力高まる。後半、理解者に助けられ吉。「金運」ちょっとした節約が大事。6日以降、芸術への投資マル。「健康運」ドリンクは糖分抜きがおすすめ。21日・29日吉。4日・5日注意。</p>	<p>うお座 全体運/ 1日から20日☆☆ (2/19~3/20) 21日から30日☆☆☆☆</p> <p>「仕事運」本当の才能に目覚める幸運期。8日から23日まで安易に意見変えないで。後半、発言増やして。「金運」5日まで物以外への出費マル。後半、贅沢な購入ツキにつながる。「健康運」鉄分の補給心掛けて。16日・25日吉。11日・13日注意。</p>

間違い探しクイズ

絵中に七ヶ所の間違いがあります。



【前回の当選者】
 中村 弘子 (八王子市) 相沢 美由起 (新潟県)
 谷口 英駿 (甲府市) 佐々木 きみ子 (甲府市)
 井上 一江 (南アルプス市)

読者のコーナー

「読者のコーナー」は、読者の皆様が作るページです。次のものを募集します。①「間違い探しクイズ」(絵中に七ヶ所の間違いがあります。)下の一枚を切り取って、間違いを赤ペンで印したものを八ガキに貼ってご応募下さい。正解者五名に抽選の上、桔梗屋商品をプレゼント。②「はじめての五・七・五」自作の俳句・川柳 ③美味求真を読んで思ったこと、感じたこと ④桔梗屋玄餅に関するエピソード 宛先は、〒400-0003 甲府市丸の内三二〇-11 桔梗屋美味求真編集部 まで。住所・氏名・電話番号を明記の上、ご応募下さい。クイズ、五・七・五の締め切りは四月十日(木)です。

編集室から

4月のイベントといえば「桔梗屋工場祭り」。お祭り屋台が出たり、スタンプラリーや数当てクイズなどイベントが盛り沢山だったりと、毎年とても楽しみます。さらに今月はいよいよハイジの村がリニューアルオープン!新しい施設が沢山増え、今まであった施設はさらにパワーアップします。家族で楽しめる施設だけではなく、愛犬も楽しめる、温泉やドッグラン&アジリティーなども出来るので、私も愛犬を連れて遊びに行こうと思います。

井上沙紀

はじめての五・七・五

たくさんのご応募をいただきありがとうございました。

今月のテーマ「桃の花」

- ・ 建長寿 門扉の上に 魔除け桃
- ・ 大雪に 耐えて芽を吹く 桃の花
- ・ どことなく 香りただよう 桃の花
- ・ 大気いま 部屋を満たして 桃の花
- ・ さくらより 色濃く重く 桃の花
- ・ 早咲きの 桃の花一輪 ひなまつり
- ・ おもてなし 笑顔と春と 桃の花
- ・ 桃の花 満面笑みで 迎えてる
- ・ ふる里は においやさしき 桃のなみ
- ・ 雛段に 菱餅白酒 桃の花
- ・ 桃の花 娘の笑顔で 満開に
- ・ あずさ号 こは甲府が 桃源郷
- ・ 桃の花 お酒片手に みとれる
- ・ 春が来た 桃の花咲く 日本に
- ・ 桃の花 花のふるさと まだつぼみ
- ・ 大雪に そとのぞかす 桃の花
- ・ 山裾の ピンクのじゅうたん 甲州路
- ・ 桃の花 見るたびごとに 鮮やかに
- ・ 桃の花 あなたの色で 咲いています

皆様の素敵な俳句、川柳をお待ちしております。

今回の募集テーマは「はじめての五・七・五」です。

- 野沢 吉紀
- 野沢 百合子
- 齊藤 文雄
- 高部 敏江
- 竜沢 栄子
- 井上 一江
- 野田 睦子
- 長田 武子
- 中村 弘子
- 森澤 一幸
- 渡辺 利矢子
- 遠藤 宏一
- 望月 大輝
- 望月 正子
- 矢田 真悟
- 風間 ますみ
- 角田 清子
- 山崎 悠河
- 岸本 正子



さらに大きく楽しくなって、
リニューアルオープン!

チューリップ祭り

4月12日国から



5月7日国から

ジャーマンアイリス祭り



6月1日国から

バラの園のバラづくし



3月末まで OPEN 9:00~17:00 火曜日定休

山梨県北杜市明野町浅尾2471 TEL0551-25-4700
<http://www.haiji-no-mura.com>

2014年4月 ハイジの村のブライダルステージが
「HEIDI'S VILLAGE 花の教会」にリニューアルオープン

純白の花嫁を迎える
花の教会誕生
煌めくウェディングヴェルジへ

2014 Spring Renewal Open
リニューアル記念ブライダルショー

4/27日 9:00~18:00
♥模擬挙式 ♥模擬披露宴
♥憧れのプリンセス体験(ウエディングドレスの試着)
♥ハンドリラクゼーション体験 ♥ブライダル相談 ♥会場見学など

15組限定 **リニューアル記念プラン**
[対象]2014年4月から2015年3月末までの40名様以上での挙式・披露宴を2014年6月末までにご予約されたカップル

うれしい「7つの特典」プレゼント

- ・挙式料無料(人前式)・会場費無料・送迎バス2台・会場装花グレードアップ
- ・花のリングピロー・純白のドレスにぴったりのヘッド装花
- ・朝食付1部屋ペア宿泊券(年末年始、ゴールデンウィーク、お盆シーズン 追加料金あり)

選べる特典 いずれかひとつ
さらにご列席者が50名様以上で「選べる特典」をおひとつプレゼント

- ・打上花火・バルーンリリース
- ・ケーキ入刀用オリジナル生ケーキ

HEIDI'S VILLAGE 花の教会 要ご予約・参加無料
TEL.0551-25-4702

あなたと歩く
純白のバージンロード

HEIDI'S GARDEN
富士河口湖町

河口湖 HEIDI'S GARDEN BRIDAL FAIR

4/19日 9:00~18:00 **スプリングブライダルフェア**[ランチ付]
♥模擬挙式 ♥ミニブーケプレゼント
♥ハンドリラクゼーション体験(無料) ♥ブライダル相談

4/26日・5/6日(祝) 9:00~11:00 **会場コーディネート見学フェア**
♥ブライダル相談 ♥会場見学

5/11日 9:00~18:00 **ガーデンウエディングブライダルフェア**
[ハーフコース料理試食付]
♥模擬挙式 ♥ハーフコース料理ご試食(5組限定・無料)
♥ハンドリラクゼーション体験(無料) ♥ブライダル相談♥会場見学

「ブライダルフェア・プランの詳細はHPへ」
<http://www.yamanashi-wedding.com>

河口湖
要ご予約 参加無料 **HEIDI'S GARDEN**
TEL.0555-73-8388(レストラン内)
南都留郡富士河口湖町船津211(河口湖南岸交番前)
[営業時間]9:00~21:00 無休

甲冑 ウエディング 神前式

森の中の水族館。
山梨県立富士湧水の里水族館
富士山の湧水、名水で知られる忍野村にある
全国有数の淡水魚水族館

彩りキレイな熱帯魚展
開催中~4月14日(日)まで
世界の綺麗な淡水魚たちの多様性と
ユーモラスな姿を展示します。

おさかなストラップ作り
3月15日(日)10:00~11:30、13:30~15:00
水族館で生き物を楽しみ観察して、形にしてみよう。
参加料:入館料+材料費200円(各回先着50名)

湧き水に棲む生き物たち
開催中~5月12日(日)まで
富士山の湧き水が豊富な森の中の水族館。ならではの
生き物と、湧き水に棲む生き物を展示します。

ドクターフィッシュお疲れあい体験
開催中~4月14日(日)まで
ガラ・ルファの泳いでいる水槽に指を入れて、ふれあってみよう。
参加料:入館料のみ

毎週日曜日のイベント
貝がら工作体験
●毎週日曜日 10:00~15:00
●参加費:入館料のみ

エサやり体験 (二重回遊水槽)
●毎週日曜日 11:00~、14:00~
●参加費:入館料のみ 先着20名

〒401-0511
山梨県南都留郡忍野村忍草3098-1
さかな公園内 ☎0555-20-5135
<http://www.morinokano-suizokukan.com>