

創作和菓子

桔梗屋 原淑郎
花菓亭

創業明治貳拾貳年

美味求真

Bimi-Kyusin

1977年(昭和52年)7月創刊
3月(弥生)第439号



— 発行所 —
(株)桔梗屋・マーケティング企画室 ©
山梨県笛吹市一宮町
坪井工業団地
TEL.(0553)47-3700
<http://www.kikyouya.co.jp/>

3
2014

桔梗屋直営店にて
発売中

山梨県
限定販売

不二家チョコチップクッキー

カントリーマアム
COUNTRYMA'AM

YAMANASHI
山梨限定
LIMITED

桔梗信玄餅

個包装16枚入

山梨だけの特別なカントリーマアムです。
桔梗屋指導のもと、桔梗信玄餅をイメージしたカントリーマアムです。
写真はイメージです。写真は拡大してあります。

桔梗屋 監修

Country Ma'am

<http://www.kikyouya.co.jp/>

オンライン
ショップ

<http://www.kikyoushingenmochi.com>





雛あられと苺ブッセの
詰合せです。 **1,070円**

お雛箱



あられ6袋入
(素焼3袋・砂糖衣掛3袋)

桃の節句雛 **840円**



ピーチゼリー入りの白餡
を包んだ、桃の形のお饅頭
「信玄桃」。

信玄桃 **6個入 525円**



ひなまつり

鶴の子餅

3/3月

ご予約品



1,050円

- ◆小(300g) **630円**
- ◆中(500g) **945円**
- ◆大(750g) **1,365円**



ご予約品

お赤飯



こだわりの
オリジナル焼印入

「こだわりのどらやき」にお好きな
文字やイラストを入れて贈りましょう。
オリジナルの焼印作成承ります。

おひとつ **120円**



水琴茶堂の甘酒
シアルコール・砂糖不使用

米と麴だけでつくった、
自然な甘さの甘酒です。

630円

日本一の工場祭りを
目指して... 第13回 桃の花満開

桔梗屋 工場祭り

4/12(土)・4/13(日)

会場: 桔梗屋本社工場・金川の森 芝生広場
開催時間: AM9:00~PM5:00

桔梗屋工場まつり
数当てクイズ!!

早い者勝ち!!
工場直出し販売
お祭りまんじゅう
お祭り屋台
スタンプラリー
ちびっ子縁日

お問合せ TEL.0553-47-3700 (代)

自社農園

ハイジの野菜畑

桔梗屋グループのレストラン・お惣菜・お弁当・
スイーツ部門で使用する野菜を育てています。

3月の収穫

- ◆ 笛吹ファーム
 - 小松菜
 - ほうれん草
 - 菜花
- ◆ 明野ブランド
 - 小松菜
 - 水菜
 - リーフレタス
 - サニーレタス
 - 細ネギ
 - トマト
(大玉・中玉・ミニ各種)
 - 原木椎茸

春のおめでとうギフト

ご入学・ご卒業のお祝いに…

4個入… **1,470円**
6個入… **2,205円**

義理
入
り
た

就職祝いに…

プレミアム
桔梗信玄餅
吟
道
り

8個入… **1,575円**
12個入… **2,100円**

転勤先へのご挨拶に…

桔梗信玄餅

8個布袋入… **1,200円**

好きな文字やイラストを入れて
真心を贈りましょう

ご予約商品
好きな文字やイラストの
焼印も承ります。
【別途費用がかかります】
5個入… **705円**
10個入… **1,462円**

こだわりの
オリジナル焼印入
おめでたう

お世話になった先生へ…

団十郎十八番

6個入… **1,000円**
10個入… **1,600円**

お引越しのご挨拶に…

桔梗信玄餅
生ロール
5切入… **950円**

桔梗屋 原 洪 邦

花菓亭

黒蜜庵

商品受注センター TEL0553-47-3701

山梨県
限定販売

カントリーマアム
桔梗信玄餅

桔梗屋直営店にて発売中
カントリーマアム
桔梗信玄餅 735円

桔梗屋監修

お土産人気
上昇中!!

山梨日日新聞に
掲載されました。

桔梗信玄餅、人気クッキーとコラボ

桔梗屋(信州市一宮町坪井)の桔梗信玄餅が人気のソフトクッキーとタイアップした。同社監修により、菓子メーカーの本二家(東京都文京区)が「カントリーマアム 桔梗信玄餅」を開発。山梨限定発売で、高級な素材の風味豊かな商品に仕上がったという。

桔梗屋では、桔梗信玄餅シリーズとして「桔梗信玄プリン」などを販売しているが、商品と並行して、桔梗信玄餅の全店展開を計画している。同社は16年入りで総込み735円。同社が販売している。賞味期限は1ヵ月。土産品としての需要は「長期保存ができたため、土産品としても向いている。人気商品のカントリーマアムで桔梗信玄餅の味を楽しんでほしい」としている。(原 秀希)

スマホを持ってハイジの村に行こう!!

ハイジたちと一緒に、いつでも何回でも無料で写真が撮れるよ!!(ハイジ無料アプリ配信)



会員登録無料
山梨県内レストランで使える
会員特典
2割引チケット
目的地を巡って、女神を集めよう♪
5人集めてプレゼントGET

(無料アプリ「恋の神話街道」をダウンロードして、ARでハイジの村でQRコードを読み込んでご利用ください。)

ご注意事項
・iPhone 3Gには未対応です。・本アプリの動作に際しては通信が必要です。その際の通信料は、お客様のご負担となります。・スタンプラリーのご利用は会員登録が必要です。・スタンプラリーや現在地から検索など端末のGPSを利用する機能では建物内、地域などお客様の電波状況によってはご利用できない、あるいは実際の現在位置情報と差異が発生する場合がありますのでご注意ください。



桜まんじゅう

刻んだ桜の葉を入れた、ほんのりピンク色の餡が春らしい小麦生地のお饅頭です。

おひとつ **120円**



桜餅 (こし餡)

桜の花をあしらひ、桜の香りと華やかさを感じる桜餅です。

おひとつ **140円**



よもぎ饅頭

よもぎ入りのしっとりとした生地でつぶし餡を包みました。

おひとつ **120円**



草餅 (つぶし餡)

よもぎの香りたつ柔らかなお餅でつぶし餡を包みました。

おひとつ **120円**



苺クリームどらやき

アカシアの蜂蜜入りのしっとりとしたどら皮で、瑞々しいつぶし餡と甘酸っぱい苺クリームを挟みました。

おひとつ **140円**



甲斐の山々 (苺)

波型にサクッと焼き上げたサブレでフレッシュな苺クリームをサンドしました。

おひとつ **105円**



苺のブッセ

甘酸っぱい苺クリームをふんわりブッセ生地でサンドしました。

おひとつ **105円**

桔梗屋 原治郎

花菓亭

黒蜜庵

商品受注センター TEL0553-47-3701

はるらんまん 春爛漫

周り…黄緑色、黄色、ピンク色煉切
中……皮むきこし餡

さくら まい 桜の舞

周り…練切入錦玉、金箔
下……浮島



さくら さ 桜咲く

上…煉切、金箔
中…皮むきこし餡

ましました。
緑や花々が芽吹き、春の訪れを感じる季節。今月は鮮やかな春色の風景をイメージした上生菓子をご用意致しました。

弥生(やよい)

今月の上生菓子



ぼたもち

おいしいぼたもちをお届けするために、職人が朝暗いうちから仕込み始めます。小豆の風味豊かな、昔ながらの素朴な味わいです。

つぶし餡・きな粉

おひとつ 120円
6個入 720円



ひば焼饅頭

おひとつ 126円
5個入 735円

期間限定
3/18(水)~3/24(日)
ご予約承ります



仏用小麦饅頭

おひとつ 105円
9個入 1,050円

春のお彼岸



よつちやばれ

7個入 1,050円
14個入 1,890円

笛吹市イタリアントマトクラブ
河口湖イタリアントマトクラブ1st

季節限定 イチゴパフェ登場

たっぷり苺を使った、イタリアントマトクラブ特製のイチゴパフェ
手作りジェラート使用




ミニイチゴパフェ
680円(税別)

イチゴパフェ
980円(税別)

Restaurant Cafe ITALIAN TOMATO CLUB
イタリアントマトクラブ 笛吹市石和町上平井451-4
☎055-230-5225 OPEN10:00~21:30(L.O. 21:00)

Restaurant Cafe ITALIAN TOMATO CLUB 1st
イタリアントマトクラブ1st 南都留郡富士河口湖町船津211
☎0555-73-8388 OPEN10:00~21:30(L.O. 21:00)



ひなまつり

3月3日はひな祭り。お子様やお孫さんのすこやかな成長を祈り、ひな祭りにピッタリな素敵なお花の贈りものをご用意いたします。

庭のあるお花屋さん

Dolce Vita!

ドルチェヴィータ

写真はイメージです。

各種アレンジメント承ります
花菓亭美術館通り店
☎055-227-5187
営業時間 9:00~19:00
<http://koi87.com/>



水琴茶堂
都留店

カフェ&ランチ

菓々茶寮

が に

Renewal Open!



NEW

飛魚ダン
あごだしラーメン 571円



NEW

エビ塩ラーメン
(甲斐サーモン入り) 714円



NEW

ペペロンチーノ
トマト風味 790円



NEW

トマトとナスの
スパゲティ 819円



NEW

季節のミニミニDON
952円



NEW

ふわふわ卵のオムライス
838円

食後に、ぎゅっぐりお楽しみください

Dessert Set ¥314

テイクアウト
できます

換き コーヒー + 桔梗屋特製お菓子

カフェ&ランチ

菓々茶寮

都留店

価格は税別価格です

営業時間

[ランチタイム] 11:00~15:00
[カフェタイム] 15:00~19:00

〒402-0054 都留市田原2-641

☎0554-45-6581

桔梗屋グループイベント情報

教室は初心者の方、1回限りという方の参加も大歓迎!! 是非お気軽にご参加下さい。
 続けて参加されたいという方は、料金がお得になる「和の会」への入会がお勧めです。

美術館通り店アートギャラリー ☎055-227-1752

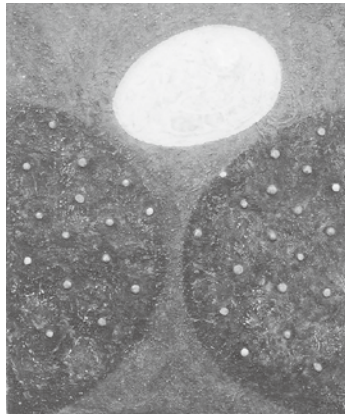
「伊藤竹子&樋口康子二人展」

■2月24日(月)～4月13日(日)

伊藤さんの暖かい色使いと、自然からのメッセージを柔らかな線で感情豊かに表現した作品と樋口さんの青を基調に種子や胎芽のイメージを抽象的に表現した油彩作品の二人展。



伊藤竹子 リーフ



樋口康子 胎芽

一宮店ギャラリーホール ☎0553-47-3708

「三井ツヤコつるし雛展」

■3月1日(土)～3月31日(月)

お節句のお祝いに着物などの古着をリサイクルして一針ごとに作ったつるし雛を展示いたします。



「社内託児所ハイジ」探訪記

託児所ハイジにオニが来たぞ

2月2日(日) 大きな大きな鬼がやってきました。子どもたちは前日に作った新聞紙の豆を手で「オニはそと」と頑張る予定だったのですが・・・。

とっても思い出に残る節分となりました。



3月のイベント

- 3日(月) ひなまつり
- 15日(土) お誕生会
- 29日(土) 防災訓練
- 10日(月) お別れ会
- 25日(火) 身体測定
- 30日(日) 避難訓練

社内託児所ハイジ 笛吹市石和町上平井819(一宮本社工場近く)

園児募集 受付期間: 随時 ※一時預かりの場合でも登録が必要です。
 受付について お申込み・お問合せは、(株)桔梗屋 総務部 迄 ☎0553-47-3700

塩山店ギャラリー ☎0553-33-1026

「リボン・ドライフラワー展」

■3月1日(土)～3月30日(日)

甲州市在住の及川恵子さんの作品展。スプリングカラーのプレゼント用ブーケやブーケ花束など展示販売します。



山梨県立美術館 展覧会 ☎055-228-3322

「絵の中の動物たち」と「開館35周年-コレクションのあゆみII」

■開催中～3月23日(日)

今回の、山梨ゆかりの作家たちの作品を中心に紹介する展示室「常設展II」では、「絵の中の動物たち」と「開館35周年-コレクションのあゆみII」の2つのテーマで作品を紹介します。

山梨県立文学館 展覧会 ☎055-235-8080

冬の常設展

■開催中～3月16日(日)

山梨県笛吹市出身の深沢七郎。近代文学史に独自の位置を示した異色の作家の生誕100年を記念した展示を行います。

新収蔵品展 手書きの魅力

■開催中～3月23日(日)

平成24～25年度に新たに収蔵した資料を展示します。飯田蛇笏「夏山や又大川にめぐりあふ」軸装、足立源一郎の油彩画、スケッチ画・日記、田中冬二「山麓遅日」軸装、山本周五郎の原稿、深沢七郎の手紙などの直筆資料の数々により、手書きのこぼれご魅力をご覧くださいませ。

アレンジメント教室 ☎055-227-5187

庭のあるお花屋さん

Dolce Vita! ドルチェ・ヴィータ!

ブライダルブーケ

一生に一度のブライダルを彩るブーケ。
 スタッフが心を込めてブーケづくりをお手伝いいたします!



★Dolce Vita! ではいつでもレッスンのご予約を承っております。(AM10:00～PM6:00)
 ※和の会会員:3,000円・一般:3,500円(お茶とお菓子付)

ハイジの村 ☎0551-25-4700

作品募集中

※写真はイメージです

「第4回 フォトコンテスト」

- テーマ「こんな冬見つけた」
- ゴールド賞:商品券2万円分と年間パスポート
- 応募期間:開催中～3月31日(月)
- 応募方法:event.kikyouya.g@gmail.comまで。
- 詳細はHP又は下記までお問い合わせください
- ハイジの村 ☎0551-25-4700 <http://www.haiji-no-mura.com/>



前回ゴールド賞鈴木様の作品



あなたへ幸運を呼び込む 西洋占星術 by レイナ里亜

全体運/☆☆☆☆最高 ☆☆☆☆良好 ☆☆☆普通 ☆☆☆無難 ☆注意
※注意日は、稀に最高の日となります。どちらに出るかは本人次第。

おひつじ座 全体運/ 1日から20日☆☆☆
(3/21~4/19) 21日から531日☆☆☆☆☆
異性運のみ☆☆☆☆☆

「仕事運」17日までミーティングでのアイデア期待。後半、感性重視マル。「金運」5日までカードでの購入NG。後半、好奇心からの出費は悪くなし。「健康運」日頃の疲れがたまりやすい。スポーツもほどほどに。12日・31日吉。17日・18日注意。

てんびん座 全体運/ 1日から20日☆☆☆
(9/23~10/23) 21日から531日☆☆☆☆☆

「仕事運」17日まで高い意識の元、見事な結果が出る。後半、小さな約束を守る事が力ガ。「金運」5日まで家庭での出費増えそう。後半、お付き合いでの出費は吉。「健康運」持病悪化注意。早めに対処を。7日・18日吉。25日・30日注意。

おうし座 全体運/ 1日から20日☆☆☆
(4/20~5/20) 21日から531日☆☆

「仕事運」17日まで短絡的な思考注意。後半、仲間との慰労が仕事に役立つ。「金運」5日まで堅実な購入出来る。後半、買い控え無難。仕事のうででは出費OK。「健康運」基本的に注意だが無理しなければ丈夫。25日・26日吉。15日・16日注意。

さそり座 全体運/ 1日から20日☆☆☆☆
(10/24~11/22) 21日から531日☆☆

「仕事運」17日まで正面から取り組むべき事発生。気を抜かずに。後半、一転してチャンス到来。「金運」5日まで話題の商品購入が吉。後半、家庭関係での出費は有意義。「健康運」水辺への旅行で癒される。1日・20日吉。13日・14日注意。

ふたご座 全体運/ 1日から20日☆☆☆
(5/21~6/21) 21日から531日☆☆☆

「仕事運」17日まで本来以上の能力発揮可能。後半、軽率なミスに気をつけて。「金運」5日まで堅実な購入関係再検討おススメ。後半、減さない購入シーン。「健康運」娯楽を兼ねたスポーツで心身共に快調になる。17日・26日吉。1日・2日注意。

いて座 全体運/ 1日から20日☆☆☆
(11/23~12/21) 21日から531日☆☆☆☆

「仕事運」17日まで長所を見事に発揮。後半、曖昧にしていることでスチをかせないよう。「金運」5日まで家具の購入おススメ。後半、旅行や趣味への出費マル。「健康運」複数で行うスポーツでイキイキできる。22日・23日吉。2日・15日注意。

かに座 全体運/ 1日から20日☆☆☆☆
(6/22~7/22) 21日から531日☆☆

「仕事運」17日まで見えないところでの努力が大事。後半、抜選や昇進につながる朗報ありそうな予感。「金運」5日まで予想外の出費増えそう。後半、極端な購入マル。「健康運」突発性の疾患にくれくれも注意。1日・10日吉。24日・31日注意。

やぎ座 全体運/ 1日から20日☆☆☆
(12/22~1/19) 21日から531日☆☆

「仕事運」17日まで簡単にあきらめずに取り組む事が肝心。後半、柔軟な発想がしやすくなり有利。「金運」5日までここ最近欲しかった物の購入を。後半、貯める事を重視。「健康運」歯の治療をしておきたい時。6日・15日吉。11日・31日注意。

しし座 全体運/ 1日から20日☆☆☆
(7/23~8/22) 21日から531日☆☆☆☆

「仕事運」17日まで強い反対意見ほど冷静に聞くべき。後半、裏方の働きを評価される傾向。「金運」5日まで計画的な出費厳守を。後半も気前良過ぎないように。「健康運」近場でのウォーキングが手頃。3日・30日吉。20日・21日注意。

みずがめ座 全体運/ 1日から20日☆☆☆
(1/20~2/18) 21日から531日☆☆☆☆

「仕事運」17日まで最高の能力生かせる。上司への提言もトライする価値あり。後半、慎重な態度好感持たれる。「金運」5日まで流動的。後半、運アップの予感。「健康運」長時間行う運動が時期的に向いている。26日・27日吉。12日・14日注意。

おとめ座 全体運/ 1日から20日☆☆☆
(8/23~9/22) 異性運のみ☆☆☆☆☆
21日から531日☆☆

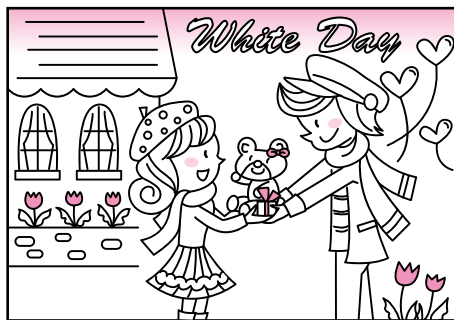
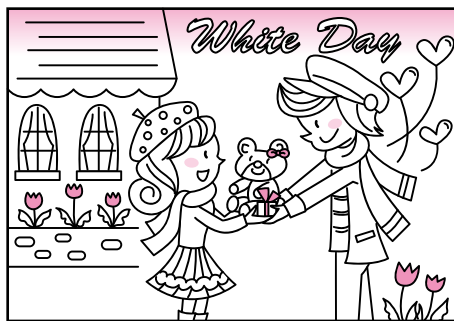
「仕事運」17日までいつも通りの完璧主義で定評得る。後半、甘い見方に注意。フォローもほどほどに。「金運」5日まで満足できる購入となる。後半、節約傾向マル。「健康運」間食をヘルシーな物にして減量へ。5日・6日吉。7日・8日注意。

うお座 全体運/ 1日から20日☆☆☆☆☆
(2/19~3/20) 21日から531日☆☆☆

「仕事運」17日までいつもと違う方法が浮かぶ。試すのは良い。後半、素晴らしい運到来で今後が開ける。「金運」5日まで小吉。後半、必要あれば負担惜しまずに。「健康運」慢性的な症状に注意を払いたい。10日・20日吉。22日・23日注意。

間違い探しクイズ

絵中に七ヶ所の間違いがあります。



前回の答え



応募総数73名 正解者71名

【前回の当選者】

- 平本 保美 (上野原市) 三井 紀子 (相模原市)
- 森澤 幸子 (甲府市) 中山 あい子 (上野原市)
- 前濱 きよ子 (南アルプス市)

読者のコーナー

「読者のコーナー」は、読者の皆様が作るページです。次のものを募集します。①「間違い探しクイズ」(絵中に七ヶ所の間違いがあります。)下の一枚を切り取って、間違いを赤ペンで印したものを八ガキに貼ってご応募下さい。正解者五名に抽選の上、桔梗屋商品をプレゼント。②「はじめての五・七・五」自作の俳句・川柳 ③美味求真を読んだものを思ったこと、感じたこと ④桔梗屋玄餅に関するエピソード 宛先は、〒400-0003 甲府市丸の内三二二〇-12 桔梗屋美味求真編集部 まで。住所・氏名・電話番号を明記の上、ご応募下さい。クイズ、五・七・五の締め切りは三月十日(月)です。

はじめての五・七・五

たくさんのご応募をいただきありがとうございました。

今月のテーマ「よもぎ餅」

- よもぎ草 横目で見ながらウォーキング
- 菱餅に幸福かさねるよもぎ色
- よもぎもち母のぬくもり思い出す
- 春の土手 孫とよもぎの芽を摘んで
- 春風の香り誘われよもぎつみ
- 幼き日母と摘み取るよもぎ餅
- 七回忌亡母の匂いのよもぎ餅
- 三世代一緒に作るよもぎもち
- 陽だまりによもぎみつけてもちづくり
- 母恋し店先並ぶよもぎ見て
- バスを待ちよもぎは春をつけている
- 亡き叔母のよもぎ饅頭今は夢
- あせ道で孫とつみ草よもぎもち
- 早春に風の冷たきよもぎ摘む
- 祝い事よもぎ饅頭母の味
- 年輪の手あわせて作るよもぎ饅頭
- 亡き母が作ってくれたよもぎ餅
- 春の陽をいっぱい受けて色香出す
- 娘の顔のくつきり浮ぶ蓬餅
- 早春に草餅作るよもぎ摘む

皆様の素敵な俳句、川柳をお待ちしております。

編集室から

寒さも少しずつ和らぎ、過ごしやすい季節になってきました。桜、よもぎ、母とお店にも春の味が仲良く並んでいます。そんな三月は出会いと別れの季節。お別れはさびしいですが、お世話になった方たちに「ありがとう」と感謝の気持ちをしっかりと伝えたいですね。

今年はいったいどんな新しいことと出会えるか期待に胸をふくらませています。

阿部実央



今回の募集テーマは「桃の花」です。

- 川口三和子
- 野田睦子
- 葛西栄子
- 森澤一幸
- 伊藤敏子
- 野沢吉紀
- 竜沢栄子
- 望月正子
- 井上一江
- 望月大輝
- 長田武子
- 野沢百合子
- 戸井久美子
- 向山美智子
- 三井恵美子
- 依田資
- 塚本洋子
- 角田清子
- 高部敏江
- 齊藤文雄



ロゴマークも
リニューアル
しました

花と幸せのテーマパーク
ハイジの村
HEIDI'S VILLAGE

ロードトレイン
ハイジ号

ヨーゼフ

今春ハイジの村がリニューアルオープンします。
さらに広く、楽しくなったハイジの村で思いっきり遊ぼう。

新しいハイジの村にはこれだけの施設があるよ!

- ハイジの村 メインビル (デルフリ村)
- ハイジの村 クララ館 (スリ(6)子村ホテル)
- ハイジの村 花の教会 (光のチャペル・森のチャペル)
- ハイジの村 ののびな公園 (ホビーコース)
- ハイジの村 ペーター館 (レストラン/レストラン)
- ハイジの村 ヨーゼフの庭 (トックラン/アジサイ)
- ハイジの村 愛犬温泉 (ペット用天然温泉かけ流し)
- ハイジの村 ペーターの庭 (ますペーコース)
- ハイジの村 おんじの台所 (ハイキングレストラン)
- ハイジの村 森の野菜畑 (ハイジ産直園)
- ハイジの村 そばの花畑 (自家そば製)

3月末まで OPEN 9:00~17:00 火曜日定休 山梨県北杜市明野町浅尾2471 TEL0551-25-4700 <http://www.haiji-no-mura.com>

純白の花嫁を迎える
花の教会誕生

今春 ハイジの村のブライダルステージが「HEIDI'S VILLAGE 花の教会」としてリニューアルオープン
北杜市 HEIDI'S VILLAGE 花の教会 BRIDAL FAIR

- 3/23 ①** 9:00~17:00 **コーディネート見学フェア**
模擬挙式
ハンドリラクゼーション体験、または憧れのプリンセス体験(ウエディングドレス試着)など
- 4/27 ①** 9:00~18:00 **リニューアル記念ブライダルフェア** (特典付)
模擬挙式 ♥ブライダル相談 ♥会場見学など
- 4/20 ①・5/24 ①** 9:00~12:00 **本番直前 会場見学フェア**
♥ブライダル相談 ♥会場見学
- 5/4 ①・5 ①** 9:00~18:00 **チューリップガーデンブライダルフェア**
模擬挙式
ハンドリラクゼーション体験、または憧れのプリンセス体験(ウエディングドレス試着)など

リニューアル記念プラン (15組限定)

うれしい「7つの特典」
さらにご列席者が50名様以上で「選べる特典」をおひとつプレゼント致します。

「7つの特典」

- 挙式料無料(人前式) ・送迎バス2台 ・会場装花グレードアップ
- 会場費無料 ・純白のドレスにぴったりのヘッド装花
- 花のリングピロー ・朝食付1部屋ペアご宿泊券(年末年始、ゴールデンウィーク、お盆シーズン 追加料金あり)

「選べる特典」ご列席者が50名様以上の場合

- ・打上花火・バルーンリリース
- ・ケーキ入り専用オリジナル生ケーキ

[対象]2014年6月末までに、2014年4月から2015年3月末までの40名様以上の挙式・披露宴をご予約されたカップル

HEIDI'S VILLAGE 花の教会 要ご予約・参加無料 TEL.0551-25-4702 「ブライダルフェア・プランの詳細はHPへ」<http://www.yamanashi-wedding.com>

森の中の水族館。

山梨県立富士湧水の里水族館

富士山の湧水、名水で知られる忍野村にある
全国有数の淡水魚水族館

彩りキレイな熱帯魚展
開催中~4月14日(日)まで
世界の綺麗な淡水魚たちの多様性と
ユーモラスな姿を展示します。

湧き水に棲む生き物たち
開催中~5月12日(日)まで
富士山の湧き水が豊富な森の中の水族館ならではの
生き物と、湧き水に棲む生き物を展示します。

おさかなストラップ作り
3月15日(日)10:00~11:30、13:30~15:00
水族館で生き物を楽しみ観察して、形にしてみよう。
参加料:入館料+材料費200円(各回先着50名)

ドクターフィッシュお疲れあい体験
開催中~4月14日(日)まで
ガラ・ルファの泳いでいる水槽に指を入れて、ふれあってみよう。
参加料:入館料のみ

毎週日曜日のイベント

貝がら工作体験
●毎週日曜日 10:00~15:00
●参加費:入館料のみ

エサやり体験 (二重回遊水槽)
●毎週日曜日 11:00~、14:00~
●参加費:入館料のみ 先着20名

〒401-0511
山梨県南都留郡忍野村忍草3098-1
さかな公園内 ☎0555-20-5135
<http://www.morinonakano-suizokukan.com>