

創作和菓子

桔梗屋 東京部
花菓亭

創業明治貳拾貳年

美味求真

Bimi-Kyusin

1977年(昭和52年)7月創刊
11月(霜月)第435号



— 発行所 —
(株)桔梗屋・マーケティング企画室 ©
山梨県箱根町一宮町
坪井工業団地
TEL.(0553)47-3700
<http://www.kikyouya.co.jp/>

11

2013

月の栗

甲州名菓



10個入 550円
18個入 750円
24個入 1,000円

甲州ぶどうをひとつぶひとつぶ
江戸の技法のフォンダン
*掛け

※洋菓子の技法で言う、砂糖と水を火にかけて煮詰めたものを冷却して、急激に強く攪拌(かくはん)し、白くクリーム状になるまで練ったもの。和菓子では同様のものを「すりみつ」という。

<http://www.kikyouya.co.jp/>

オンライン
ショップ

<http://www.kikyoushingenmochi.com>



「月の栗」
半世紀の時を経て復刻!!

季節限定 9月中旬～
甲州ぶどうの終わるまで

江戸の昔の
フォンダン掛け

※洋菓子の技法で言う、砂糖と水を火にかけて煮詰めたものを冷却して、急激に強く攪拌(かくはん)し、白くクリーム状になるまで練ったもの。和菓子では同様のものを「すりみつ」という。

一宮本社工場
「お菓子と食の
テーマパーク」で
製造工程公開



甲州名菓
月の栗

10個入 550円
18個入 750円
24個入 1,000円

月の栗の由来

江戸文政年間、甲府の菓子老舗「満寿太」の仕事場。主人の太郎右衛門が糖蜜を練っている時、ふとした偶然から他の菓子の材料にと用意してあった葡萄の一粒が、銅鍋のなかに飛び込んだ。

これを拾い上げ皿の上に載せ、しばらくすると糖蜜は冷えて固まり雪のような白い結晶が葡萄の一粒を覆っていた。甘い衣と中の葡萄の程よい酸味、後の甲府代官、柴田善之丞が命名した「月の栗」という菓銘があいまって風流だと通人のあいだに大評判になり、甲州の名物となった。

※この「満寿太」は先の大戦前まで市内旧八日町で大変繁盛していた和菓子の老舗で、弊社桔梗屋の初代中丸熊太郎が明治二十二年に独立するまで菓子作りの修行をしたお店です



宮井 政一氏蔵
明治時代の菓子店「満寿太」

＜販売店舗＞
●桔梗屋本社工場
●山梨フルーツ王国(駅遊覧PA上り)
●桔梗屋各直営店舗
●甲府駅ビルエクラ(味くらへ)
●黒蜜庵セロ八王子店

ご予約承ります

忘・新年会

4名様からご予約可能な宴会場をご用意して皆様のご来店をお待ちしております。

営業時間外のご予約可能



手打ほうとう
自社農園そば
長寿村本荘六
笛吹市 TEL055-261-1133 11:00～15:00



舞の膳礼殿
粋心亭
一宮町(本社敷地内)
TEL0553-47-5500
要ご予約



水琴茶堂

都留店	TEL0554-45-6581	10:00～15:00
上野原店	TEL0554-63-5240	10:00～15:00
韮崎店	TEL0551-23-1110	10:00～15:00
富士吉田店	TEL0555-21-1500	11:00～15:00
大月店	TEL0554-23-2011	10:00～19:00
フォレストモール富士河口湖店	TEL0555-83-2556	11:00～15:00



水琴酒堂

甲府駅前店 TEL055-222-1080 17:00～24:00



アート・アーカイブス
県立美術館内レストラン
TEL055-232-3855 9:30～17:00



四つ葉のクローバー
しあわせの道
ハイジの村
北杜市 TEL0551-25-4700
11:00～17:00



丸の内貴賓室・カラオケルーム
甲府市丸の内 TEL055-244-3700



HEIDI'S GARDEN
河口湖 TEL0555-73-8388 10:00～21:30

11月の収穫

- 笛吹ファーム
- かぼちゃ
- 明野ブランド
- 小松菜
- 水菜
- サニーレタス
- リーフレタス各種
- 細ねぎ
- トマト

(大玉桃太郎、ミニ各種)

自社農園 ハイジの野菜畑



新そば

新そばの特徴は「色」と「香り」

まずは、茹でたての色を楽しむ。新そばは、ほんのり緑がかったいます。色を楽しんだら、伸びないうちに食べる。しつかりと噛んで味を確かめると、とても甘く、そして噛めば噛むほど味と香りが広がります。

富士吉田ファームで新そばを収穫しました。

ハイジの野菜畑

水琴茶堂 手打ほうとう 自社農園そば 長寿村 権六

七五三

男の子は3歳と5歳、女の子は3歳と7歳の11月15日に、成長を祈って神社・氏神などに参拝する行事です。平安時代からはじまり、貴族のならわしで、江戸時代から庶民の間にも流行するようになりました。



「祝」焼印入
こだわりの

【七五三祝い】
黒蜜かすてらと
黒糖どらやきギフト
1,910円



黒蜜かすてら1本・黒糖どらやき5個入
1,910円

【七五三祝い】
水琴茶堂の甘酒と
甲斐の月ギフト
1,530円



甘酒1本・甲斐の月6個入
1,530円

千歳飴



3本入 340円
5本入 520円
7本入 680円

お赤飯

小(300g) 630円
中(500g) 945円
大(750g) 1,365円



鶴の子餅

8個入 1,050円



お子様のお名前の焼印入
どらやきも可能です。

おひとつ 120円

ご予約商品

中央自動車道 釈迦堂PA

「山梨フルーツ王国」でちょっと一休み

今月のオススメ

人気のエビ塩ラーメンに山梨名物「甲斐サーモン」を贅沢にトッピング!あっさりとしたエビペースのスープに香り豊かな自家製エビラー油と自家製魚醤でコクをプラス。旨みがギッシリ詰まったこだわりの1杯。

釈迦堂 エビ塩ラーメン 750円
(甲斐サーモン入り)

釈迦堂PA上り限定!!ご当地ソフト
**釈迦堂フルーツソフト
プレミアムミックス 480円**

フレッシュフルーツとソフトクリームとの贅沢な組み合わせ。ソフトクリームの領域を超える、新感覚スイーツ。

自社農園トマトとキノコのスパゲティ 860円
自社農園ハイジの野菜畑で育てた新鮮なトマトと風味豊かな原木しいたけが相性抜群な本格スパゲティです。(スープとフルーツサラダ付)

店舗営業時間 7:00~22:00

お土産も!

山梨フルーツ王国

人気おみやげランキング

- 1位 **黒蜜・黄名粉 桔梗信玄生プリン**
- 2位 **桔梗信玄餅**
- 3位 **プレミアム 桔梗信玄餅 吟造り**
- 4位 **黒蜜・黄名粉 桔梗信玄ゼリー**
- 5位 **黒蜜・黄名粉 桔梗信玄棒**



山梨フルーツ王国 甲州市勝沼町藤井477 中央道釈迦堂PA上り TEL0553-39-8612

スマホを持ってハイジの村に行こう!!

ハイジたちと一緒に、いつでも何回でも無料で写真が撮れるよ!!(ハイジ無料アプリ配信)



会員登録無料
山梨県内レストランで使える
会員特典
2割引チケット
目的地を巡って、女神を集めよう!
5人集めてプレゼントGET

(無料アプリ「恋の神話街道」をダウンロードして、ARでハイジの村でQRコードを読み込んでご利用ください。)

●iPhone 3Gには未対応です。●本アプリの動作に際しては通信が必要です。その際の通信料は、お客様のご負担となります。●スタンプラリーのご利用は会員登録が必要です。●スタンプラリーや現在地から検索など端末のGPSを利用する機能では建物内、地域などお客様の電波状況によってはご利用できない、あるいは実際の現在位置情報と差異が発生する場合がありますのでご注意ください。

お歳暮



2個入…… 787円
 4個入…… 1,470円 8個入…… 2,940円
 6個入…… 2,205円 12個入…… 4,410円

花びら餅

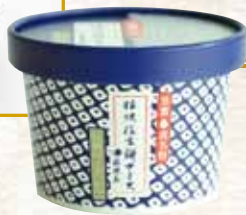
黒蜜・黄名粉

桔梗信玄餅アイス

伝統のこだわり



12個入… 3,360円



プレミアム
桔梗信玄餅吟造り

8個入…… 1,575円
 12個入…… 2,100円
 16個入…… 3,150円
 24個入…… 4,200円
 24個木箱入… 5,250円

3つの味が楽しめる
工場直送セット

黒蜜・黄名粉

桔梗信玄プリン

生



黒蜜・黄名粉

桔梗信玄ゼリー

桔梗信玄



桔梗信玄餅
生ロール

桔梗信玄生プリン6個
 桔梗信玄餅生ロール5切入
 桔梗信玄ゼリー6個

3,470円

早期ご予約で送料無料 11月1日 11月30日 お歳暮商品3,000円以上のご予約のお客様

※但し同一お届け先ご住所を対象※クール便手数料別途

桔梗信玄 京浜 7P

花菓亭

黒蜜庵

今月の上生菓子

霜月(しもつき)

赤、黄色に彩られた秋の景色の中、時折吹く風の冷たさに冬の足音を感じます。今月は、冬の到来を感じさせさせる情景を上生菓子にいたしました。



らくよう
落葉

周り…煉切
 (中につぶ餡)
 中身…皮むきこし餡

きまもり
木守り

上……煉切
 周り…雪平
 中……白餡

いちよう
銀杏

上…浮島
 下…羊羹
 (鹿の子入)

【壹の重】

伊勢海老
伊達巻
いくら醤油漬
松笠イカ
昆布巻鮭入り
とこふし
金柑甘露煮
ぶり照焼
紅白かまぼこ
紅白はんぺん
紅白はしかみ

【貳の重】

若鶏の照焼
ローストポーク
ししとう
六方里芋
花形人参
松笠くわい
こんにゃく
亀竹の子
しいたけうまさ煮
味付数の子

ふきの煮物
魚卵の煮物
ほたての煮物
たたき牛蒡
ゆり根甘露煮
紅白なます
紅白まます
上生菓子

黒豆
紅白子よろぎ
金箔
八幡巻
たこ蒸し焼
くるみ小女
手まりふ
上生菓子



直営店にて
ご予約承り中

2014年



水琴茶堂の

おせち

おせちお買い上げのお客様に
水琴茶堂の石焼ビビンバお食事券を
もれなく進呈

おせち二段重
(重箱のサイズ:19.7×19.7 / 4~5人前).....12,000円

ご予約締め切り
12/15(日)



胡蝶蘭 15,750円
(高さ約80cm×幅約50cm)

庭のあるお花屋さん



オンシジューム 5,250円
(高さ約90cm×幅約20cm)

お花のお歳暮

日頃お世話になっている方へ
今年一年の感謝をこめて贈るお花のお歳暮。
年末年始を華やかに彩る
素敵なお花を
ご用意いたします。



寄せ鉢 4,200円
(高さ約40cm×幅約40cm)

*寄せ鉢は一例です。
お好みのお花でお作りいたします。

※写真はイメージです。実物と異なる場合がございます。

Dolce Vita!

ドルチェヴィータ

各種アレンジメント承ります
花菓亭美術館通り店 ☎055-227-5187
営業時間 9:00~19:00 <http://koi87.com/>

お菓子の詰め放題付 心ときめくプレミアムコースランチ

大人気! 山梨県内のお客様
平日30名様限定

要予約

¥3,500



プレミアムコースランチ

※1組3名様以上のグループで
ご予約可能。
※お食事は11時からになります。
※お菓子の詰め放題の料金は別途になります。

大人気のお菓子の詰め放題

行列に並ばずに
ご案内致します。



Restaurant Cafe
ITALIAN TOMATO CLUB

笛吹市石和町上平井451-4 TEL.055-230-5225





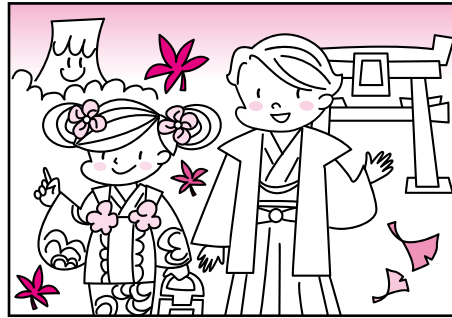
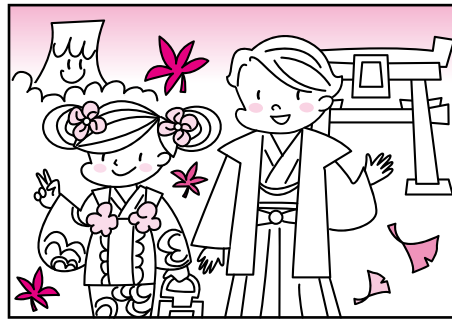
あなたへ幸運を呼び込む 西洋占星術 by レイナ里亜

全体運/☆☆☆☆最高 ☆☆☆良好 ☆☆☆普通 ☆☆☆無難 ☆☆☆注意
※注意日は、稀に最高の日となります。どちらに出るかは本人次第。

おひつじ座 全体運/ 1日から22日☆☆ (3/21~4/19) 23日から30日☆☆☆☆ <p>「仕事運」11日以降、徹底した取り組みをおすすめ。「金運」5日まで掘り出し物に遭遇。決断を。後半は本当に必要なものかよく見極めて。「健康運」サプリメントに頼り過ぎ注意。栄養は食物で摂取するよう意識して。23日・24日吉。7日・21日注意。</p>	てんびん座 全体運/ 1日から22日☆☆ (9/23~10/23) 23日から30日☆☆☆☆ <p>「仕事運」11日以降、具体的なアピールで希望が見いだせる。「金運」6日までネット購入はハズレなし。7日以降、身内への出費借します。「健康運」肉食の後は果物を多く取ってバランスをとりましょう。29日・30日吉。14日・15日注意。</p>
おうし座 全体運/ 1日から22日☆☆ (4/20~5/20) 異性運のみ☆☆☆☆ 23日から30日☆☆ <p>「仕事運」11日以降、考えを改める機会が訪れる。そこでどうするかが今後の分かれ目。「金運」5日まで返礼が重要。後半、大きな出費マル。「健康運」体を動かすことが開運になる。ラジオ体操程度でもOK。7日・17日吉。3日・4日注意。</p>	さそり座 全体運/ 1日から22日☆☆☆☆ (10/24~11/22) 23日から30日☆☆ <p>「仕事運」11日以降、ここ数年来ない素晴らしいチャンスが訪れる。昇進へのステップも順調な予感。「金運」6日まで何でも考えてから購入決めたい。「健康運」膝のために良質サプリを試してみたい。3日・12日吉。16日・17日注意。</p>
ふたご座 全体運/ 1日から22日☆☆ (5/21~6/21) 23日から30日☆☆ 異性運のみ☆☆☆☆ <p>「仕事運」11日以降、親切心を発揮すると周囲を円滑に。「金運」6日まで衝動買いはなるべく抑えたい。後半、理性より直感で購入決定を。「健康運」気管支を傷めないよう遊び過ぎ注意。早めの帰宅で十分睡眠を。1日・2日吉。5日・26日注意。</p>	いて座 全体運/ 1日から22日☆☆ (11/23~12/21) 23日から30日☆☆☆☆ <p>「仕事運」11日以降の仕事の進み具合をイメージしておく目安。「金運」6日まで待望の購入ぜひすべし。後半、再び蓄えに比重置いて賢い。「健康運」ハードワーク後は専門の病院やマッサージで早めの対応を。1日・25日吉。18日・20日注意。</p>
かに座 全体運/ 1日から22日☆☆☆☆ (6/22~7/22) 23日から30日☆☆ <p>「仕事運」11日以降、思考は牙え仕事の業績アップ。支持者も増加。「金運」6日まで貯めるコツがひらめきそう。7日以降、パートナーと相談した購入は正解。「健康運」小まめに体を動かして風邪予防すべし。3日・4日吉。28日・29日注意。</p>	やぎ座 全体運/ 1日から22日☆☆ (12/22~1/19) 23日から30日☆☆ <p>「仕事運」11日以降、考えの違う人達に取って相談してみたい。「金運」6日までルーズな出費に寛大になりたい。後半はいつもながら堅実な購入が一番!「健康運」基本的に良食だが食事の量は増やしたい。7日・16日吉。28日・30日注意。</p>
しし座 全体運/ 1日から22日☆☆ (7/23~8/22) 23日から30日☆☆☆☆ <p>「仕事運」11日以降、さらに問題は難航の気配。歩み寄りも検討した方が無難。「金運」6日まで娯楽や趣味への投資吉。後半は必需品購入に回して。「健康運」部屋に鉢植えや花を飾ると癒しを兼ねて良い。23日・25日吉。9日・10日注意。</p>	みずがめ座 全体運/ 1日から22日☆☆ (1/20~2/18) 23日から30日☆☆☆☆ <p>「仕事運」11日以降、無駄だと思っていたことが実は必要になる。万事で油断せず!「金運」6日まで最新のモデル購入で運上昇。後半は少ない中で満足できれば運安定。「健康運」事故やケガに油断しないように。28日・29日吉。10日・17日注意。</p>
おとめ座 全体運/ 1日から22日☆☆ (8/23~9/22) 23日から30日☆☆ <p>「仕事運」11日以降、具体的なアピールが効果的なことに気付く。「金運」6日まで失敗覚悟の出費の可能性。勉強になりそう。後半は交際費使って吉。「健康運」生姜を飲物や料理に使うヘルシードアップに。8日・16日吉。5日・6日注意。</p>	うお座 全体運/ 1日から22日☆☆☆☆ (2/19~3/20) 23日から30日☆☆ <p>「仕事運」11日以降、インスピレーションを得て今後の仕事の方針に。「金運」6日までルーズな出費さっぱり断りたい。7日以降はつきあいたい人への出費吉。「健康運」不安あれば喫煙と飲酒を控えること!11日・13日吉。26日・27日注意。</p>

間違い探しクイズ

絵中に七ヶ所の間違いがあります。



前回の答え



応募総数68名 正解者67名

【前回の当選者】

- 大原 みどり (身延町) 望月 正子 (甲府市)
- 姫田 和美 (徳島県) 長田 武子 (甲府市)
- 齊藤 文雄 (笛吹市)

読者のコーナー

「読者のコーナー」は、読者の皆様が作るページです。次のものを募集します。①「間違い探しクイズ」(絵中に七ヶ所の間違いがあります。下の一枚を切り取って、間違いを赤ペンで印したものをハガキに貼ってご応募下さい。正解者五名に抽選の上、桔梗屋商品をプレゼント。②「はじめての五・七・五」自作の俳句・川柳 ③美味求真を読んで思ったこと、感じたこと ④桔梗屋玄餅に関するエピソード 宛先は、〒400-0031 甲府市丸の内三二〇-11「桔梗屋美味求真編集部」まで。住所・氏名・電話番号を明記の上、ご応募下さい。クイズ、五・七・五の締め切りは十一月十一日(月)です。

はじめての五・七・五

たくさんのご応募をいただきありがとうございました。



今月のテーマ「紅葉」

- 高尾山 全山紅葉衣替え
 - 障子閉め 滝の音聞く 紅葉宿
 - 富士湖畔 朱色紅葉にひきよされ
 - 里山は 紅葉してや 秋深し
 - おにぎり と 家族の笑顔 もみじがり
 - 北風に 誘われ舞う はもみじかな
 - ハイキング 紅葉楽しむ 家族ずれ
 - 秋深く 富士の裾野の 紅葉狩り
 - 紅葉の 色あざやかに 滝しづき
 - 秋の 風感じる 頃に 紅葉か
 - もみじみて まんじゅう 思う 私かな
 - 気が つけば 紅葉すむ 山となり
 - 紅葉に もみじ色付く 燃える山
 - 紅葉に 冬が 駆け足 山くだる
 - 温度差に 色づく山が 速く増し
 - 紅葉よと 孫とながめし 秋の夜に
 - 秋探し 吹き寄せ ちらし 膳にのせ
- 皆様の素敵な俳句、川柳をお待ちしております。
- 次回の募集テーマは「初雪」です。
- 齊藤 文雄
 - 野沢 吉紀
 - 野沢 百合子
 - 長田 武子
 - 望月 正子
 - 望月 大輝
 - 井上 一江
 - 森澤 一幸
 - 伊藤 敏子
 - 姫田 和美
 - 下田 こすえ
 - 箭沢 栄子
 - 藤浪 芳美
 - 藤浪 美恵子
 - 野田 睦子
 - 田中 栄
 - 角田 清子

編集室から

暖かい部屋で、こたつにあたりながら…桔梗屋玄餅アイス。こんな妄想をしているのは、きっと私だけじゃないはず。冬も食べたいアイス。そんな桔梗屋玄餅アイスに、お客様より販売店舗のお問い合わせを頂きましたので記載いたします。

- 黒蜜庵 セレオ八王子店 釈迦堂PA上り
- 黒蜜庵 きたご亭(甲州夢小路内)
- 味くら(甲府駅内)
- ポモドローレ(ハイジスガーデン内)
- モール富士河口湖店・二宮店
- 桔梗屋東治郎 韮崎店 大月店 都留店 上野原店 富士吉田店 フォレスト



小林美保

桔梗屋グループ イベント情報

教室は初心者の方、1回限りという方の参加も大歓迎!! 是非お気軽にご参加下さい。
続けて参加されたいという方は、料金がお得になる「和の会」への入会がお勧めです。

美術館通り店アートギャラリー ☎055-227-1752

「水墨画・墨彩画展」

■開催中～
11月17日(日)
齊藤みよ子さん(南アルプス市在住)の水墨画、墨彩画の世界をお楽しみください。



一宮店ギャラリーホール ☎0553-47-3708

「ぎんが工房作品展」

■11月1日(金)～11月29日(金)



水琴茶堂で使われている箸置きを製作していただいている身障者授産施設の皆さんによる作品展、陶芸や織物展、感性豊かな作品をぜひ触ってお楽しみください。

塩山店ギャラリー ☎0553-33-1026

「そだち展」

■11月1日(金)～11月30日(土)

障害者支援施設、そだち園(山梨市)の作品展。さおり織り、染色、ビーズアート、書、陶芸などを展示販売。



「社内託児所ハイジ」探訪記

9月17日(火) ハイジで十五夜のお団子づくりをしました。小麦粉粘土でお団子を作りおさまに見せるという間にか本物のお団子になっていました。びっくりしながらおいしく食べました。



9月24日(火) ニチイケアセンター甲府南を訪問しました。お年寄りとの交流会では歌ったりハンドプレーをしたり頑張った子どもたちです。



11月のイベント

15日(金) 七五三 25日(月) 身体測定
16日(土) ハイジの日 29日(金) 防犯訓練
お楽しみ会 30日(土) 避難訓練

社内託児所ハイジ 笛吹市石和町上平井819(一宮本社工場近く)
園児募集 受付期間:随時 ※一時預かりの場合でも登録が必要です。
受付について お申込み・お問合せは、(株)桔梗屋 総務部 迄 電話0553-47-3700

アレンジメント教室 ☎055-227-5187

庭のあるお花屋さん

Dolce Vita! ドルチェヴィータ!

ブライダルブーケ

一生に一度のブライダルを彩るブーケ。
スタッフが心を込めて
ブーケづくりをお手伝いいたします!

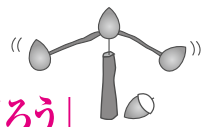


★Dolce Vita! ではいつでもレッスンのご予約を承っております。(AM10:00～PM6:00)
※和の会会員:3,000円・一般:3,500円(お茶とお菓子付) ※写真はイメージです(ブーケやリースなどが作れます。また別料金でブライダルブーケ作りもできます。)

ハイジの村 ☎0551-25-4700

体験教室

園内ガイドツアー



「ドングリでやじるべえとこまをつくろう」

●11月2日(土) 11:00～、14:00～ ●体験料:300円(入園料別途)

「オリジナルのXmasリースをつくろう」

●11月16日(土)、11月17日(日) 10:00～15:00
●体験料:1,500円(入園料別途)
●講師:ドライフラワー 明野工房

「クリスマスジェルキャンドルづくり」

●11月23日(土)、11月24日(日)、11月30日(土) 10:00～16:00
●体験料:700円(入園料別途)

「クリスマスリースづくり」

●11月23日(土) 14:00～ ●体験料:2,000円(入園料別途)

山梨県立美術館 展覧会 ☎055-228-3322

富士の国やまなし国文祭記念事業 生誕100年 萩原英雄展

■10月26日(土)～12月8日(日)

萩原英雄(1913～2007)は、甲府市に生まれ、東京美術学校(現、東京藝術大学)で油絵を学んだ後、木版画の制作を始めました。木版画とともに油絵の制作も続け、数多くの作品を残しました。本展では、作家から寄贈された約4000点の中から作品を選び出し、生誕100年を迎えた萩原英雄の軌跡を振り返ります。

山梨県立文学館 展覧会 ☎055-235-8080

「企画展 与謝野晶子展」～われも黄金の釘一つ打つ～

■開催中～11月24日(日)

与謝野晶子(1878～1942)は、歌人として知られていますが、短歌だけでなく詩・童話・小説・評論・古典研究など幅広い創作活動を行っています。山梨とのゆかりも深く、富士北麓、富士川町、上野原市などを訪れ、豊かな自然や風物を詠んだ歌を残しています。63歳の生涯を華麗に生きた晶子の人生と作品とともに、山梨での足跡を約150点の資料で紹介いたします。
*会期中一部資料の展示替えを行います。

展示作品募集中 お申込み受付中

東治郎一宮店ギャラリーホール、東治郎塩山店ギャラリーでは、地域の皆様にギャラリースペースを無料開放しています。趣味の作品を気軽に展示してみませんか!

2013年 クリスマス夜間特別イベント **この広告を切り取って来園時にお持ち下さい。**

光のファンタジア

～スイスと世界遺産への旅～

2013.12/1日～30日 営業時間9:00～21:30

世界遺産をモチーフにしたイルミネーションが彩ります。

ハイジの村 無料入園券

一枚につきお一人様ご利用頂けます。ご来園の際は本券をお持ちください。ご利用時間17:00～21:30

*イルミネーション

- ・ハイジ号で世界遺産をめぐるイルミネーションツアー
- ・日本一のバラの回廊が光のトンネルに!
- ・第8回光の花園 イルミネーションコンテスト

*イベント

- ・クリスマスナイトプライダルフェア 12/21日、22日、24日、25日 模擬挙式19:10～
- ・クリスマスナイトプライダルフェアスペシャルデー 12/23日 模擬挙式・演出紹介19:00～
- ・クリスマス音楽会 12/14日～16日、18日～25日 18:30～19:00、19:40～20:10 12/23日は18:15～18:45、19:40～20:10
- ・冬の花火 12/14日～25日 20:30
- ・クリスマスを楽しむ 選べるクリスマスディナー 12/1日～25日 17:00～L.O.20:00
- ・クリスマスジェルキャンドル作り 12/1日、7日、8日、14日～25日 17:00～20:00
- ・第8回クリスマスリースコンテスト
- ・古い家 12/1日～12/23日 うち金・土・日・祝 18:00～21:00最終受付
- ・クリスマスマーケット
- ・クリスマスを彩る花の大特価市
- ・スイスの街角レストラン
- *ハイジの野菜畑 ハイジの村からシャトルバスで約3分
 - ・アルムおんじの台所(農場バイキングレストラン) 12/14日～25日 17:00～21:30
 - ・お野菜工場見学 12/14日～25日 10:00～21:30



ロンドンブリッジ

花火

ピサの斜塔

ハイジの村ー葦崎駅間臨時無料バス運行
12/14(土)～25(水)
葦崎駅発17:00、17:55、18:45
ハイジの村発 19:30、20:50

四つ葉のクローバー
しあわせの里
ハイジの村

山梨県北杜市明野町浅尾2471
TEL.0551-25-4700
http://www.haiji-no-mura.com



キリトリ線

きょうは ぱぱとママの



けっこんしき

少人数でもあたたかい(人前式)
スマートウエディング+パーティプラン

10名様 164,800円～
(税・サービス料込)
20名様 234,800円～ 30名様 304,800円～

挙式・衣裳・新婦ヘア&メイク・挙式介添・司式者・結婚証明書・音響・写真(六ツ切1面 台紙付き)

■挙式料(人前式) ■ブーケ・ブートニア ■お料理・フリードリンク ■会場装花

上質でシンプル、白いチャペルのウエディング

Les Mariés Florals

マリエ・フローラル

甲斐市篠原1378-1

TEL 055-224-3700 (要ご予約)



無料相談会開催中

森の中の水族館

山梨県立富士湧水の里水族館

富士山の湧水、名水で知られる忍野村にある全国有数の淡水魚水族館

毎週日曜日のイベント

貝がら工作体験

●毎週日曜日 10:00～15:00
●参加費:入館料のみ

エサやり体験 <二重回遊水槽>

●毎週日曜日 11:00～、14:00～
●参加費:入館料のみ 先着20名

企画展 身近な生き物展

開催中～11月18日(日)

私たちの暮らしの中で関わりのある生き物や、身近に生息している生き物に興味を持ち観察してみましょう。

特別展 両生類展

開催中～12月23日(日)

子どもの頃は水の中で暮らし、大人になると陸で暮らす独特な生態を持つ両生類の不思議を紹介します。

動物ふれあい体験

～ハイジの村の動物が水族館にやってきた～

11月23日(日)、11月24日(月) 10:00～12:00 13:30～15:30

魚以外の動物ともふれあい、命の大切さをより理解しつつ、動物愛護の心を育む。

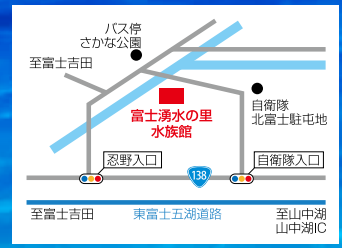
参加料/入館料のみ

エコバッグを作ろう

10月26日(日) 10:00～11:30、13:30～15:00

魚型などに切ったフェルトや、デコペンで自由に装飾して自分だけのエコバッグを作ろう。

参加料/300円(入館料別途)



〒401-0511
山梨県南都留郡忍野村忍草3098-1
さかな公園内 ☎0555-20-5135
http://www.morinonakano-suizokan.com

