

創作和菓子

桔梗屋 原淑郎

花菓亭

創業明治貳拾貳年

# 美味求真

Bimi-Kyusin

1977年(昭和52年)7月創刊  
8月(葉月)第432号



桔梗屋

— 発行所 —  
(株)桔梗屋・マーケティング企画室 ©  
山梨県箱根町一宮町  
坪井工業団地  
TEL.(0553)47-3700  
<http://www.kikyouya.co.jp/>

# 8

## 2013

開催中 9月2日(月)まで

# ウニマス特別企画展

～ 生きたウニマスが水族館にやってきました～



## 森の中の水族館。

山梨県立富士湧水の里水族館

<http://www.kikyouya.co.jp/>

オンライン  
ショップ

<http://www.kikyoushingenmochi.com>







2013年  
モンドセレクション  
金賞受賞

「おいしさ」「楽しさ」「美しさ」そして「健康」

# 大創業祭

「おいしさ」「楽しさ」「美しさ」そして「健康」



2012年・2013年  
モンドセレクション  
金賞受賞

おかげさまで創業124周年!

プレミアム  
**桔梗信玄餅 吟造り**  
8個入……1,575円



1袋……188円

黒蜜・黄名粉  
**桔梗信玄餅**  
20本入……780円



黒蜜・黄名粉  
**桔梗信玄餅アイス**  
おひとつ……280円



甲州銘菓  
**信玄桃**  
6個入……525円



黒蜜・黄名粉  
**桔梗信玄プリン**  
4個入……840円  
6個入……1,260円  
(保冷剤込)



生ロール  
**桔梗信玄餅**  
5切入……950円



自社農園

## ハイジの野菜畑

グリーンアウトレットにて  
**激安販売!**

自社で使用する野菜を育てています。レストランでは採れたて新鮮な野菜のサラダバーをお楽しみいただけます。

8月の収穫

- 笛吹ファーム
  - なす
  - きゅうり
  - ゴーヤ
  - ミニトマト各種
  - かぼちゃ
- 富士吉田ファーム
  - 春ソバ

- 明野ファーム
  - 大玉トマト

- 明野プラント
  - 水菜
  - リーフレタス
  - サニーレタス
  - 小松菜





# Beer Garden 湖畔のリゾートビアガーデン



## 焼肉ブッフェ

### 90分食べ放題 MENU

焼肉(牛肉・豚肉・鶏肉)・流しそうめん・キムチ・冷奴・からあげ・サラダ・じゃがバター・ポテトフライ・枝豆・ナムル・ライス・スープ・アイスクリーム・デザート・季節のフルーツ etc

期間限定 7/20(土)～8/31(土)  
8/5を除く  
17:00～21:30

大人.....1,980円  
子ども.....980円  
(4歳～小学3年生まで)  
3歳以下.....無料

河口湖  
**HEIDI'S GARDEN**  
南都留郡富士河口湖町船津211  
TEL.0555-73-8388



## 森の中の水族館。 山梨県立富士湧水の里水族館

富士山の湧水、名水で知られる  
忍野村にある全国有数の淡水魚水族館

### クニマス特別企画展

～全日本クニマスが水族館にやってきました～

開催中～9月2日(月)

秋田県田沢湖で約70年前に絶滅したとされたクニマスが2010年山梨県西湖で発見されました。クニマスの幼魚は現在、山梨県水産技術センターが飼育管理をしています。今回そのクニマスを特別にお借りし、「森の中の水族館。」で展示することになりました。この機会に西湖に生息するクニマスを観察してクニマスについてより理解を深めましょう。



毎週日曜日のイベント

### 特別展 養殖魚展

開催中～9月9日(月)

日本や世界では多くの魚が養殖されています。今回はそれらを展示し、日頃食べている魚から水産業に興味を持ってみましょう。

場 所:水族館1階企画水槽  
展示する生き物の一例:ニジマス、アユ、ソウギョ、ハクレン、コクレン、アオウオ、モロコ、シナノユキマス、テラピア、コイ、チョウザメ、ブラウントラウト、スッポン、サワガニ、モズガニ、マダイ、クルマエビ、ウナギ 等から計11種類  
※生物の状態によって随時変更します

### 貝がら工作体験

●毎週日曜日 10:00～15:00  
●参加費:入館料のみ

### エサやり体験(二重回遊水槽)

●毎週日曜日 11:00～、14:00～  
●参加費:入館料のみ 先着20名

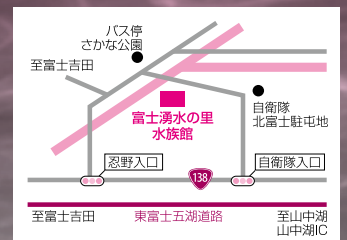
### 企画展 昆虫展

～夏の人気者たち～

開催中～9月23日(月)

夏の人気者であるカブトムシやクワガタムシ、姿が変わったナナフシやカマキリなどのユニークな昆虫を観察して季節感を味わおう。

場 所:水族館2階展示スペース  
展示する生き物の一例:カブトムシ、ミヤマクワガタ、ノコギリクワガタ、オオクワガタ、オオヒラタクワガタ、ギラファノコギリクワガタ、コーカサスオオカブト、ヘラクレスオオカブト、セアカフタマタクワガタ、ニジイロクワガタ、ナナフシ、カマキリ、キリギリス、クツムシ 等から計11種  
※生き物の状態によって随時変更します。



〒401-0511  
山梨県南都留郡忍野村忍草3098-1  
さかな公園内 ☎0555-20-5135  
http://www.morinonakano-suizokukan.com



### 昆虫標本作り

8月24日(土) ①10:00～12:00 ②13:00～15:00

昆虫の標本を作ることによって昆虫の体の構造や生きていく仕組みを観察しよう。

場 所:森の中の水族館、森の学習館  
対 象:小学生以上(小学生未満 要相談) 各回10名  
参加費:材料費500円(入館料別途)  
申込み:電話で森の中の水族館。まで  
TEL.0555-20-5135 受付時間9:00～18:00



## 桔梗信玄餅工場 テーマパークに 太陽光発電設置しました。



笛吹市一宮町坪井1928 ☎0553-47-3700



餅は餅屋の

# あべかわ餅

杵で搗きあげた餅はやわらかいながらもコシがあります。保存料を一切使用していませんので、出来たその日にお召し上がり下さい。

ご予約受付中

8/12(月)~16(金)  
5日間の限定販売



1箱 525円  
(切餅10切、黒蜜、きな粉)



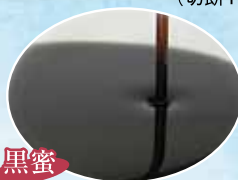
餅

国産のもち米を、杵で  
一臼一臼搗きあげました。



きなこ

桔梗信玄餅に使用している  
香り高い国産きな粉です。



黒蜜

風味とコクが自慢の  
こだわりの黒蜜です。

ご先祖様の  
ご供えに……



ひば焼饅頭

おひとつ…… 126円  
5個入…… 735円



小麦饅頭

おひとつ…… 105円  
9個入…… 1,050円



蓮花真 735円

\*枕花とは、故人と親しかった方や  
身内の方が追悼の気持ちを込めて  
贈るお花です。



枕花 5,250円  
約 高65×幅60cm

枕花 7,350円  
約 高70×幅60cm

お盆の花は、故人をお迎えするためのお花。  
心安らぐ穏やかな流れのなかで  
故人を想う憩いの時間。  
大切な思い出、感謝の気持ちを  
届けるお手伝いをいたします。  
新盆、法要、枕花にもご利用下さい。  
お好みのお花でお作り致します。



お供えの花束  
3,150円

なむなむブーケ  
525円

お仏壇に飾りやすい  
サイズのブーケです。

写真はイメージです。

庭のあるお花屋さん

## Dolce Vita!

ドルチェヴィータ

各種アレンジメント承ります  
花菓亭美術館通り店 ☎055-227-5187  
営業時間 9:00~19:00 <http://koi87.com>



# 中央自動車道「上り線」釈迦堂PAリニューアルオープン!



# 山梨フルーツ王国

店舗営業時間  
7:00~22:00

女性にうれしいカフェレストラン、テイクアウト、ショッピングコーナーが充実しました!  
今話題の「桔梗信玄生プリン」や山梨産フルーツが盛りだくさん!!

誕生!!

## カフェレストラン cafe HEIDI

タイムサービス 7:00~11:00 通常価格 730円 → **580円**



**しっかり和朝食 580円**  
(なっとうのりみそしるつけものしゃげ塩焼き・温泉たまご・サラダ)

朝食をしっかりと食べて  
今日のドライブ  
ここからスタート

釈迦堂PA上り線名物。  
飛び魚だしを  
贅沢に使用した  
人気のラーメン。

**飛魚ダシ  
あごだしラーメン  
600円**



大人気!!

富士桜ポークの  
しょうが焼き丼  
定食 **750円**



夏季限定

**サラダおざら  
730円**



**自社農園  
トマトとナスの  
スパゲティー 860円**



**おろし  
納豆そば  
680円**



**キッズメニュー  
(小学生以下限定)  
ハイジのオムライス  
330円**



## フルーツマルシェ Fruit Marche

### 釈迦堂フルーツソフト プレミアムミックス



釈迦堂PA上り線限定。フレッシュ  
フルーツとソフトクリームの贅沢  
な組み合わせの新感覚スイーツ。

**480円**

## ショッピングコーナー

### 黒蜜庵



黒蜜  
◆金粉  
◆赤粉

桔梗信玄餅を本格的な洋  
菓子里で再現した桔梗信玄  
生プリン。フレッシュな生クリー  
ムを使い、きな粉の香りたど  
うココのあるとろけるプリン。

4個入 **840円**  
6個入 **1,260円**  
(保冷剤込)

## NEW デイナーメニュー 7月末から スタート



とろ〜り 牛ほほ肉の  
トマト煮のグラタン **780円**



こだわりの野菜の  
バーニャカウダー **680円**

自社農園ハイジの村の  
安心安全な新鮮野菜

甲斐サーモン、  
信玄鶏などの県産素材

ワインに合う  
ダイナーメニュー



牛ヒレステーキ  
ロッシューニ風トリフソース **1,500円**



信玄鶏のコンフィーと  
ジャガイモのソテー **580円**



カルボナーラ  
バルミジャーノレッジャーノと共に **780円**



河回廊 HEDI'S GARDEN 南都留郡富士河口湖町船津211 TEL.0555-73-8388

# 今月の上生菓子

葉月(はつき)

さんさんと輝く太陽。  
陽の光を浴びてキラキラと輝く葉の緑  
が、暑さを和らげてくれます。

今月は夏真っ盛りの様子を表現した上  
生菓子をこ用意致しました。



## 金魚

上……錦玉、羊羹  
周り……雪平  
中……中割

## 夏休み

周り……煉切  
上……羊羹

## 睡蓮

周り……煉切  
中……皮むきこし餡  
上……煉切、羊羹





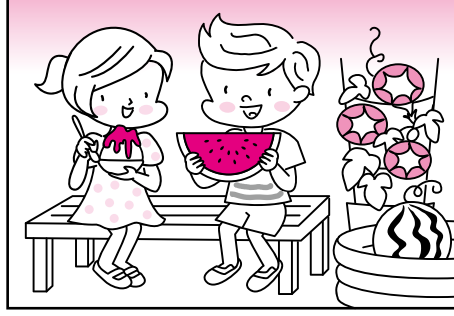
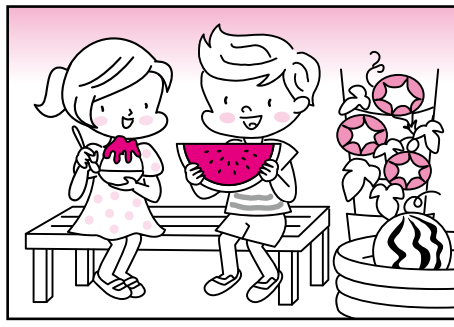
### あなたへ幸運を呼び込む 西洋占星術 by レイナ里亜

全体運/☆☆☆☆最高 ☆☆☆良好 ☆☆☆普通 ☆☆☆難 ☆☆☆注意  
※注意日は、稀に最高の日となります。どちらに出るかは本人次第。

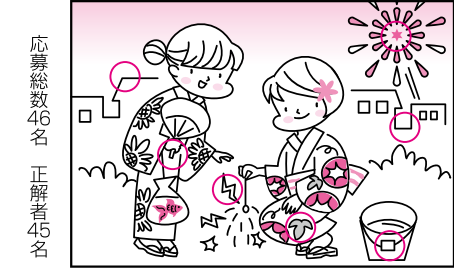
|   |   |
|---|---|
| <b>おひつじ座</b> 全体運/ 1日から22日☆☆☆☆<br>(3/21~4/19) 23日から31日☆☆ <p>「仕事運」8日まで失注注意。9日から23日まで主張が認められる注目時。24日以降、補佐も熱心に!「金運」16日まで俟約熱心マル。後半、美容・芸術への出費吉。「健康運」27日まで食べ過ぎ控えて。15日・16日吉。11日・31日注意。</p>      | <b>てんびん座</b> 全体運/ 1日から22日☆☆<br>(9/23~10/23) 23日から31日☆☆☆☆ <p>「仕事運」8日まではっきりしない態度NG。9日から23日まで珍案も検討を。後半、最初のイメージが肝心。「金運」16日まで音楽関係への出費マル。後半、待望の物の購入吉。「健康運」27日まで油断しないように。11日・21日吉。24日・25日注意。</p>           |
| <b>おうし座</b> 全体運/ 1日から22日☆☆<br>(4/20~5/20) 23日から31日☆☆☆☆ <p>「仕事運」8日まで同僚との話し合い大切。9日から23日まで思い込みが気をつけて。後半、名案浮かぶ!「金運」16日まで交際費借しませんが、後半、セーブを。「健康運」28日以降、夏風邪の暗示。冷え過ぎないで。11日・21日吉。13日・14日注意。</p> | <b>さそり座</b> 全体運/ 1日から22日☆☆<br>(10/24~11/22) 23日から31日☆☆☆☆ <p>「仕事運」8日まで問題の本質つかめる。9日から23日まで明言謹んで。後半、仲間の情報共有意識して。「金運」16日まで評判聞いて購入マル。後半、無駄な出費も多少妥協を。「健康運」27日まで運動日和!13日・31日吉。20日・21日注意。</p>               |
| <b>ふたご座</b> 全体運/ 1日から22日☆☆☆☆<br>(5/21~6/21) 23日から31日☆☆ <p>「仕事運」8日までじっくり腰を据えて取り組みたい。9日から23日まで長期計画検討を。後半、雑談が大切。「金運」16日まで不安定。買い控えマル。後半、服飾関係出費吉。「健康運」オフタイムは緑の中の散歩吉。11日・21日吉。15日・16日注意。</p>  | <b>いて座</b> 全体運/ 1日から22日☆☆☆☆<br>(11/23~12/21) 23日から31日☆☆ <p>「仕事運」8日まで根回し必須。9日から23日まで調子上々。後半、決定が変わりやすいので大案用意を。「金運」16日まで自己投資の出費OK。後半、奢る行為がツキを呼ぶ。「健康運」27日までぜひヨガにトライを。7日・17日吉。28日。29日注意。</p>             |
| <b>かに座</b> 全体運/ 1日から22日☆☆<br>(6/22~7/22) 23日から31日☆☆☆☆ <p>「仕事運」8日まで大活躍期。思い切った方針も吉。9日から23日まで長期計画検討を。後半、雑談が大切。「金運」16日まで近場での買い物吉。後半、義務の出費は大事。「健康運」27日まで胃腸に優しい食事を!4日・31日吉。18日・19日注意。</p>     | <b>やぎ座</b> 全体運/ 1日から22日☆☆<br>(12/22~1/19) 23日から31日☆☆☆☆ <p>「仕事運」8日までインパクトのある方法受け入れて。9日から23日まで裏方頑張りたい。後半、スポット当たる時。「金運」16日まで旅行・勉強への出費吉。後半、節約楽しい。「健康運」27日まで飲食見直しを。10日・26日吉。4日・5日注意。</p>                 |
| <b>しし座</b> 全体運/ 1日から22日☆☆☆☆☆<br>(7/23~8/22) 23日から31日☆☆ <p>「仕事運」8日まで想像力を鍛える読書マル。9日から23日まで発言の威力増す。後半、受け身も効果あり。「金運」16日まで自炊関連出費有意義。後半、コンビニ購入吉。「健康運」28日以降、無理由が祟りそう。6日・16日吉。20日・27日注意。</p>    | <b>みずがめ座</b> 全体運/ 1日から22日☆☆<br>(1/20~2/18) 異性運のみ☆☆☆☆☆☆<br>23日から31日☆☆ <p>「仕事運」8日まで気配りがスムーズに。9日から23日まで十分に意見を聞きたい。後半、沈黙が良いイメージに。「金運」16日まで直感での購入OK。後半、早い決定マル。「健康運」28日以降、足マッサージ頻繁に!21日・28日吉。6日・8日注意。</p> |
| <b>おとめ座</b> 全体運/ 1日から22日☆☆<br>(8/23~9/22) 23日から31日☆☆☆☆☆ <p>「仕事運」8日まで会議での案考する。9日から23日までアイコンタクト効果あり。後半、思考がクリアに!「金運」16日まで嬉しい入金ありそう。後半、貯める情報収集を。「健康運」27日まで複数での運動おすす。10日・27日吉。17日・22日注意。</p> | <b>うお座</b> 全体運/ 1日から22日☆☆<br>(2/19~3/20) 23日から31日☆☆<br>異性運のみ☆☆☆☆☆☆ <p>「仕事運」8日までうまく事が運びやすい。9日から23日まで部下の話も参考に。後半、意外な結果あるかも。「金運」16日まで冒險的な出費トライ。後半、貯める方に重きを。「健康運」27日まで水泳がとても良い。4日・14日吉。28日・30日注意。</p>   |

## 間違い探しクイズ

絵中に七ヶ所の間違いがあります。



### 前回の答え



応募総数46名 正解者45名

### 【前回の当選者】

- |             |              |
|-------------|--------------|
| 山岸 春美 (岐阜県) | 御子柴 理恵 (東京都) |
| 安田 公子 (千葉県) | 風間 ますみ (甲府市) |
| 城所 京子 (八王子) | 風間 かおり (新潟県) |

**読者のコーナー**

「読者のコーナー」は、読者の皆様が作るページです。次のものを募集します。①「間違い探しクイズ」(絵中に七ヶ所の間違いがあります。)下の一枚を切り取って、間違いを赤ペンで印したものをハガキに貼ってご応募下さい。正解者五名に抽選の上、桔梗屋商品をプレゼント。②「はじめての五・七・五」自作の俳句・川柳 ③美味求真を読んで思ったこと、感じたこと ④桔梗屋玄餅に関するエピソード 宛先は、〒400-0003 甲府市丸の内三二〇-12「桔梗屋美味求真編集部」まで。住所・氏名・電話番号を明記の上、ご応募下さい。クイズ、五・七・五の締め切りは八月十日(土)です。

## はじめての五・七・五

たくさんのご応募をいただきありがとうございました。

### 今月のテーマ「桃」

- ・孫は聞く おとぎ話の 桃太郎
  - ・桃食べて 花見の頃に 思いはせ
  - ・姪の子の ほっぺに桃の 様を見る
  - ・今日もまた おすそ分けでと 桃もらい
  - ・旨い桃 作り続けて 半世紀
  - ・堅桃が 好きだと孫の メールあり
  - ・桃かじり 富士山ながめ 疲れとび
  - ・白桃を 食べばしづくの 口溢れ
  - ・桃ガリに 笑顔はじける 孫の顔
  - ・皮つき桃 地元は普通 我が友が
  - ・夏空に かなり豊かな 桃畑け
  - ・広き土間 写生の桃の 匂ふでと
  - ・日本一 富士のお山と 桃の里
- 皆様の素敵な俳句、川柳をお待ちしております。
- 次回の募集テーマは「コスモス」です。

### 編集室から

気が付けば、イベント盛りだくさんの8月に突入。今年はどこへ遊びに行こうかと考え中です。

ハイジの村の夜間営業に初めて子供を連れて行きたいし、富士湧水の里水族館でクリスマスを見ながら、ハイジスガーデンで「湖畔のリゾートビアガーデン」焼肉「フッフェ」にも行きたい。よし、全部行ってみよう。今年も楽しい夏になりそうです。

曾雌麻未





# 桔梗屋グループ イベント情報

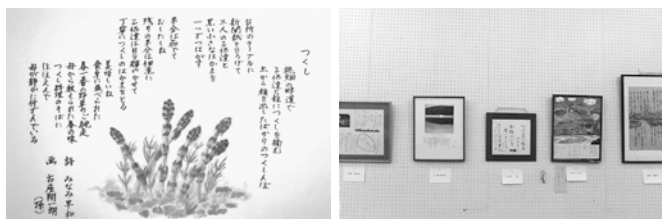
教室は初心者の方、1回限りという方の参加も大歓迎!! 是非お気軽にご参加下さい。続けて参加されたいという方は、料金がお得になる「和の会」への入会がお勧めです。

**美術館通り店アートギャラリー ☎055-227-1752**

## 第28回国民文化祭「現代詩の祭典」プレイベント「山梨の詩画展2013」

■8月18日(日)～10月5日(土)

山梨県詩人会会員による詩画展、詩と絵画、詩と写真、詩と書などによる作品を展示します。



**一宮店ギャラリーホール ☎0553-47-3708**

## 「ハイジの村」や「ハイジズガーデン」「富士湧水の里水族館」の写真で紹介するパネル展

■8月1日(木)～8月31日(土)



**塩山店ギャラリー ☎0553-33-1026**

## 上矢悦子さん写真展 輝きのとき「山・花の記録」

■8月1日(木)～8月31日(土)まで

雪が解けると、山の植物は一斉に花開き「輝きのとき」を迎えます。そんな、ほんのいっときを切り取った写真展。



**山梨県立美術館 展覧会**

## 近代自然主義絵画の成立 オランダ・ハーグ派展

■7月13日(土)～8月25日(日)

19世紀初頭、フランスのバルビゾン派の影響を受けつつ、オランダの首都デン・ハーグを拠点として風景画に取り組んだ「ハーグ派」と呼ばれる画家たちがいました。本展では当館のコレクションの中心であるバルビゾン派とつながりの深いハーグ派を紹介することにより、ヨーロッパ全体に広がった近代的な絵画思想の芽生えを展覧します。

## アレンジメント教室

☎055-227-5187

庭のあるお花屋さん

# Dolce Vita!

ドルチェ・ヴィータ!

ブライダルブーケ

一生に一度のブライダルを彩るブーケ。スタッフが心を込めてブーケづくりをお手伝いいたします!



★Dolce Vita! ではいつでもレッスンのご予約を承っております。(AM10:00～PM6:00)

※和の会会員:3,000円・一般:3,500円(お茶とお菓子付) ※写真はイメージです(ブーケやリースなどが作れます。また別料金でブライダルブーケ作りもできます。)

## ハイジの村

☎0551-25-4700

## 体験教室

### 「涼しげなジェルキャンドルづくり」

●日時:8月3日(土)、4日(日)、10日(土)～18日(日)、24日(土)、25日(日)(計13回)10:00～16:00

●体験料:700円(入園料別途)



### 「白つめ草の花冠づくり」

●日時:8月25日(日) 13:00～  
●定員:5名  
●体験料:無料(入園料別途)



## 作品募集中

### 「フォトコンテスト」

- テーマ「夏空とハイジの村」
- ゴールド賞:商品券2万円分と年間パスポート
- 応募期間:8月31日(土)まで
- 応募方法:  
event.kikyouya.g@gmail.comまで。  
詳細はHP又は下記までお問い合わせ下さい。
- ハイジの村 ☎0551-25-4700  
http://www.haiji-no-mura.com



前回シルバー賞受賞 佐川直美さんの作品



## 「社内託児所ハイジ」探訪記



7月1日 笛吹ファームにじゃがいも掘りに行ってきました  
シャベルで土を掘ってコロコロのじゃがいもをたくさん収穫しました  
カレーパーティができたらしいなあ・・・

### 8月のイベント

- 3日(土) 夏祭り
- 11日(日) お誕生会
- 26日(月) 身体測定
- 30日(金) 避難訓練
- 日・水・金曜日
- 1・2歳児プールの日
- 火・木・土曜日
- 3・4・5歳児プールの日



社内託児所ハイジ 笛吹市石和町上平井819(一宮本社工場近く)

園児募集 受付期間:随時 ※一時預かりの場合でも登録が必要です。  
受付について お申込み・お問合せは、(株)桔梗屋 総務部迄 電話0553-47-3700

## 展示作品募集中

お申込み受付中

東治郎一宮店ギャラリーホール、東治郎塩山店ギャラリーでは、地域の皆様にギャラリースペースを無料開放しています。趣味の作品を気軽に展示してみませんか!



～アルムの星に愛を語る～  
**光の花園 in ハイジの村**  
**夏休み夜間**  
**特別イベント**

2013.7/20(土)～8/31(土)

〈営業時間〉9:00～21:30

イベント情報

- ★イルミネーション  
日没後～21:00頃
- ★花火 20:30～(約10分間)  
7/27(土)・28(日)・8/3(土)・4(日)・8/9(金)～18(日)・23(金)～25(日)
- ★トワイライトコンサート  
場所:村の教会  
8/3(土)・4(日)・8/9(金)～18(日) 18:30～19:00、19:40～20:10

★お祭り屋台

- 農場ハイキングレストラン
- ★アルムおんじの台所

ランチ営業:毎日  
ディナー営業:  
8/9(金)～18(日)  
17:00～21:00



★桔梗信玄ソフト期間限定販売

場所:街角レストラン



★雲海行き  
ロードトレイン

一部自家発電で対応しています。

ご来園時にこのチラシをお持ちください  
**ハイジ号1回無料乗車券**  
 1枚につきお1人様無料(ご利用時間)7/20(土)～8/31(土) 17:00～21:00

日中イベント

- ☆ジマスのつかみどり ☆セグウェイ園内ガイドツアー
- ☆四つ葉のクローバーしあわせ見つけ隊
- ☆ヨーゼフのお散歩 ☆スタンプラリーでオリジナルうちわプレゼント
- ☆ジェルキャンドル作り体験 10:00～16:00  
7/20(土)・21(日)・27(金)・28(日)・  
8/3(土)・4(日)・10(土)～18(日)・24(日)・25(日)
- ☆花の風車作り体験  
10:00～16:00 7/20(土)・21(日)・27(金)・28(日)
- ☆バルーンアート体験  
10:00～12:00、13:00～15:00 8/10(土)～18(日)
- ☆アルプホルン演奏体験(日中) 8/10(土)～18(日)



花火

四つ葉のクローバー  
しあわせの里

山梨県北杜市明野町浅尾2471  
TEL.0551-25-4700  
http://www.hajji-no-mura.com



〈デザート付〉アーリーモーニングブライダルフェア  
毎日 9:00～12:00 ブライダル相談、会場見学、デザート付(無料)

〈イルミネーションも満喫〉ナイトウエディングフェア  
8/10(土)～15(日) 模擬挙式(19:10～)、ドレス試着会(写真プレゼント付)、  
毎日開催 9:00～21:30 コーディネート展示、ブライダル相談会、会場見学

〈ハイジの村のウエディングを体験!〉ブライダルショー  
9/22(日) 模擬挙式、模擬披露宴、デザート試食(無料)、会場見学  
9:00～18:00 無料ドレス試着会(写真プレゼント付)、コーディネート展示、  
ブライダル相談会

Bridal Fair

〈5組限定ランチ付〉サマーリゾートウエディングフェア **参加無料**  
8/4(日) 9:00～18:00 レストランイタリアントマトクラブ1stのランチ(無料)、  
模擬挙式(13:00～)、無料ハンドマッサージ体験、ブライダル相談会

〈デザート付〉和装模擬人前式ブライダルフェア  
9/15(日) 9:00～18:00 和装で行なう模擬人前式、無料ハンドマッサージ体験、ブライダル相談会、  
ケーキセットでティータイム(無料)  
河口湖

要ご予約 参加無料 HEIDI'S GARDEN 南都留郡富士河口湖町船津211  
TEL.0555-73-8388(レストラン) 河口湖南岸交番前

要ご予約・参加無料  
TEL.0551-25-4702

四つ葉のクローバー  
しあわせの里

山梨県北杜市明野町浅尾2471  
TEL.0551-25-4700  
http://www.hajji-no-mura.com



スマホを持ってハイジの村に行こう!!

ハイジたちと一緒に、いつでも何回でも無料で写真が撮れるよ!!(ハイジ無料アプリ配信中)



会員登録無料  
 山梨県内レストランで使える  
**会員特典**  
**2割引チケット**  
 目的地を巡って、女神を集めよう♪  
 5人集めてプレゼントGET

(無料アプリ「恋の神話街道」をダウンロードして、ARでハイジの村でQRコードを読み込んでご利用ください。)

ご注意事項

・iPhone 3Gには未対応です。・本アプリの動作に際しては通信が必要です。その際の通信料は、お客様のご負担となります。・スタンプラリーのご利用は会員登録が必要です。・スタンプラリーや現在地から検索など端末のGPSを利用する機能では建物内、地域などお客様の電波状況によってはご利用できない、あるいは実際の現在位置情報と差異が発生する場合がありますのでご注意ください。