

創作和菓子

桔梗屋 原淑子

花菓亭

創業明治貳拾貳年

# 美味求真

Bimi-Kyusin

1977年(昭和52年)7月創刊  
6月(水無月)第430号



ききょうや

— 発行所 —  
 (株) 桔梗屋・マーケティング企画室 ©  
 山梨県箱根町一宮町  
 坪井工業団地  
 TEL. (0553) 47-3700  
<http://www.kikyouya.co.jp/>

# 6

2013

四つ葉のクローバー  
 じゃあわせの里  
 ハイジの村



6/1(土)~  
**春の薔薇祭り**  
 ~ハイジの村は花ざかり~

日本一長い230mの薔薇の回廊

<http://www.kikyouya.co.jp/>

オンライン  
ショップ

<http://www.kikyoushingenmochi.com>



6/14日・15日・16日  
期間限定販売



赤えんどう豆のほどよい塩味が風味豊かな  
黒蜜の甘さを引き立てます。

豆かんてん おひとつ 360円

寒天のパワー

- 豊かな食物繊維で腸スッキリ
- 満腹感のあるノンカロリー食材
- 腸のぜん動運動で基礎代謝アップ
- 糖の吸収を抑え、  
血糖値の変化が穏やかに

和菓子を新茶でちょびり贅沢に…  
和菓子屋の新茶 1袋 1,050円



柔らかいお餅に塩味のきいた赤えんどう豆を  
加え、こし餡を包みました。

塩豆大福 おひとつ 105円



刀の丸い鍔をかたどった昔ながらのきんつばです。

桔梗屋のきんつば おひとつ 105円

おすすめのお菓子

「和菓子の日」は仁明天皇の時代に国内で疫病が蔓延し、  
6月16日に16個の菓子や餅を供えて疫病の退散を祈願したことに始まります。  
やがて「健康と招福」を願う行事として  
この日に菓子を食へるようになりましした。

# 6.16日 和菓子の日

自社農園

## ハイジの野菜畑

自社で使用する野菜を育てています。レストランでは採れたて新鮮な野菜のサラダバーをお楽しみいただけます。

グリーンアウトレットにて **激安販売!**

6月の収穫

・笛吹ファーム

- きゅうり
- タマネギ(白・紫)
- ニンニク
- ズッキーニ
- じゃがいも

・明野プラント

- 小松菜
- 水菜
- サニーレタス
- リーフレタス各種
- 細ねぎ
- トマト  
(大玉桃太郎 ミニ各種)



樹上完熟 トマト

収穫時期による  
成分変動

(タキイ種苗 研究農場調べ)

- 青いうちに収穫  
流通過程で赤くしたもの
- 樹上で完熟させたもの

3.38 3.39

糖(%)

0.64 3.61

リコピン(mg/100g)

125 220

グルタミン酸(mg/100g)

5/4日

テレビ朝日  
「お願い!ランキングGOLD」で  
桔梗信玄餅  
が紹介されました!

全国お土産総選挙  
山梨県代表  
47都道府県中  
第15位

全国知名度  
ランキング 第4位



テレビで紹介されました!



4/25日

日本テレビ・YBS  
「秘密のケンミンSHOW」で  
プレミアム桔梗信玄餅 吟造り  
が紹介されました!



石臼挽きそばとほうとう  
 **水琴茶堂**

# 夏のおすすすめメニュー



毎年大好評の夏の「ミニミニDON」。旬の食材を使って夏をお届けします。

**夏のミニミニDON 1,000円**



しゃりしゃりに凍らせためんつゆで暑い夏にぴったりです。

**しゃりしゃりそば 880円**



もちもちとした麺の「おざら」をたっぷり野菜のサラダ風にしました。

**サラダおざら 780円**



旬の野菜をふんだんに使った、夏ならではの冷たい麺料理です。

**旬菜おざら 1,000円**



甘すぎないので食後のデザートにもおすすめです。

**冷やしぜんざい 470円**



かき氷始めました

キーンと冷えた氷に桔梗屋  
 特製の黒蜜ときな粉をかけた  
 体にやさしいかき氷です。

**桔梗信玄 525円**

**宇治金時 525円**

**いちごミルク 470円**

# 涼菓まつり



甲斐の実り

ぶどう・白桃・さくらんぼ おひとつ 230円



甲府夜曲

こし・大納言・抹茶 おひとつ 260円



甲斐の若鮎

おひとつ…120円  
5本入…725円  
10本入…1,440円



ブルーベリーブッセ

おひとつ…105円



桔梗信玄餅アイス

黒蜜・黄名粉

伝統のこだわり

桔梗庵

おひとつ 280円



桔梗信玄プリン

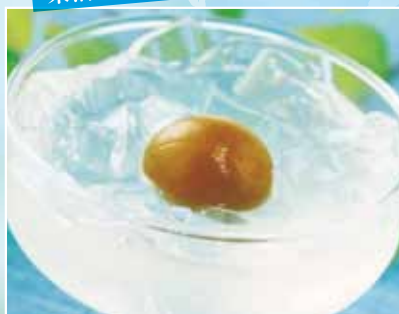
黒蜜・黄名粉

生

おひとつ 180円



東治郎・花菓亭限定



水琴茶堂の梅くずきり

おひとつ 400円

東治郎・花菓亭限定



水琴茶堂のあんみつ

おひとつ 400円

桔梗庵 東治郎

花菓亭

黒蜜庵

6/16(日)  
父の日

# Father's Day



お父さんありがとう巾着  
(焼印入「ありがとう」どらやき3個・  
かすてら2個) **730円**



ありがとうどらやき詰合せ  
(焼印入「ありがとう」どらやき5個  
よっちゃんばれ6個) **1,530円**

お父さん  
いつも  
ありがとう



お父さんに贈るありがとうギフト  
(甘酒1本・焼印入「ありがとう」どらやき2個  
よっちゃんばれ3個・あじさい1個) **1,800円**

桜屋 東京 黒蜜庵

## お父さんへ 思いをつなぐ Special day

あなたがいるから がんばれる  
あなたがいるから 元気でいられる  
大好きなお父さんへ  
たくさん感謝をこめて  
お花の贈りものを……



庭のあるお花屋さん

### Dolce Vita!

トリシェヴィータ

各種アレンジメント承ります  
花葉亭美術館通り店 ☎055-227-5187  
営業時間 9:00~19:00 <http://koi87.com/>

### 岩清水

周り…鹿の子  
寒天  
求肥  
煉切  
中……つぶし餡

### 雨あがり

周り…煉切  
中……黄身餡  
上……錦玉製  
(雨粒)



### あじさい

周り…錦玉  
羊羹  
中身…白餡を雪平で  
包んだもの

## 今月の上生菓子

### 水無月(みなづき)

夏の訪れを告げる梅雨。雨の日に鮮やかに咲く紫陽花。雨上がりにキラキラ光る葉。  
今月は雨に濡れる6月の美しい自然が感じられる上生菓子をご用意しました。

# 桔梗屋グループ イベント情報

教室は初心者の方、1回限りという方の参加も大歓迎!! 是非お気軽にご参加下さい。 続けて参加されたいという方は、料金がお得になる「和の会」への入会がお勧めです。

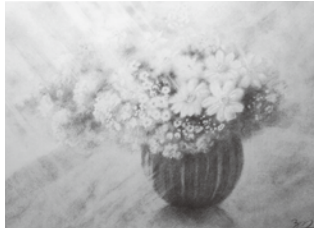
美術館通り店アートギャラリー ☎055-227-1752

## 「庄子昌江 パステル&色鉛筆画展」

～パステルと色鉛筆で描く やわらかな光・風・色彩～  
■開催中～6月23日(日)まで



猫-春の香り



花-青の花瓶

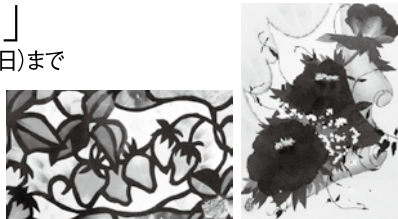
予告 「第3回岡村芳江と15人の花達展」  
■6月24日(月)～

一宮店ギャラリーホール ☎0553-47-3708

## 「押し花作品展」

■6月1日(土)～6月30日(日)まで

笛吹市一宮町「坪井押し花の会」作品展。季節の花や素材を使用した、色鮮やかな作品をご覧ください。

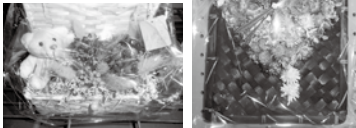


塩山店ギャラリー ☎0553-33-1026

## 「初夏のドライフラワー展」

■6月1日(土)～6月30日(日)まで

ドライフラワー工房AKENOの皆さんの作品。ハイジの村の工房より、身近な雑貨等を使って様々なアレンジを展示販売します。



## 山梨県立美術館 展覧会

### 富士の国やまなし国文祭記念事業 望月春江とその時代

■開催中～6月9日(日)

望月春江(1893～1979)は、甲府市に生まれ、東京美術学校(現、東京藝術大学)日本画科を首席で卒業後、第9回・10回帝展で続けて特選を果たして一躍、その名が世に知られました。その後帝展、文展で活躍、昭和33年には日本芸術院賞を受賞しました。本展では、開館して間もなく開催された望月春江展から30年以上を経て、新たに発見された作品や資料を加えて、改めて春江の画業を顕彰します。

展示作品募集中

お申込み受付中

東治郎一宮店ギャラリーホール、東治郎塩山店ギャラリーでは、地域の皆様にギャラリースペースを無料開放しています。趣味の作品を気軽に展示してみませんか!

## アレンジメント教室

☎055-227-5187

庭のあるお花屋さん

# Dolce Vita!

ドルチェ・ヴィータ!

ブライダルブーケ

一生に一度のブライダルを彩るブーケ。 スタッフが心を込めてブーケづくりをお手伝いいたします!



★Dolce Vita! ではいつでもレッスンのご予約を承っております。(AM10:00～PM6:00)  
※和の会会員:3,000円・一般:3,500円(お茶とお菓子付) ※写真はイメージです(ブーケやリースなどが作れます。また別料金でブライダルブーケ作りもできます。)

## ハイジの村

☎0551-25-4700

### 体験教室

## 「ミニキッチンガーデン～ハーブでつくる寄せ植え～」

●体験料:2,000円(入園料別途) ●日時:6月1日(土)13:00～14:30

## ガラスフレームの押し花額作り「紫陽花の詩」

●体験料:3,500円(入園料別途) ●日時:6月15日(土)10:00～14:30

## 「後藤みどり先生のバラの教室」参加者募集中

第2回目 「バラ品種紹介とバラアーチの作り方」  
実習:つるバラを使ってアイアン仕立て

- 体験料:4,500円(入園料別途、材料費込み)
- 日時:6月21日(金) 13:00～15:00
- 材料:バラ苗・鉢・土付き
- 持ち物:剪定バサミ・皮手袋



## 「ラベンダースティックづくり」

- 体験料:500円
- 日時:6月29日(土)、30日(日) 10:00～13:00
- 講師:ドライフラワー工房AKENO



## 作品募集中 「寄せ植えコンテスト」

- テーマ「ビタミンカラーを楽しむ」
  - 応募締切:6月16日(日)まで
  - 審査発表:6月24日(月)
  - 入賞賞品:「ハイジの村年間パスポート」と「商品券」
- 詳しくはハイジの村までお問合せ下さい。☎0551-25-4700

昨年ゴールド賞受賞 大和田祐子さんの作品



## 「フォトコンテスト」

- テーマ「夏空とハイジの村」
- ゴールド賞:商品券2万円分と年間パスポート
- 応募期間:6月1日(土)～8月31日(土)まで
- 応募方法:event.kikyouya.g@gmail.comまで。詳細はHP又は下記までお問い合わせ下さい。
- ハイジの村 ☎0551-25-4700 <http://www.haiji-no-mura.com>

前回シルバー賞受賞 佐川直美さんの作品



## 「社内託児所ハイジ」探訪記

4月13日(土)桔梗屋工場祭りに行きました。シャトルバスに乗るのも、ヨーヨーを釣るのもみんなと一緒に楽しさがアップします。ゆきちゃんもかわいかったけれど、何とんでもサクライザー! かつよかった! 思い出いっぱいの日になりました。



### 6月のイベント

- 10日(月) 時の記念日
- 24日(月) 身体測定
- 4日(火) 虫歯予防デー
- 15日(土) ハイジの日
- 30日(日) 避難訓練

社内託児所ハイジ 笛吹市石和町上平井819(一宮本社工場近く)

園児募集 受付期間:随時 ※一時預かりの場合でも登録が必要です。  
受付について お申込み・お問合せは、(株)桔梗屋 総務部迄 電話0553-47-3700

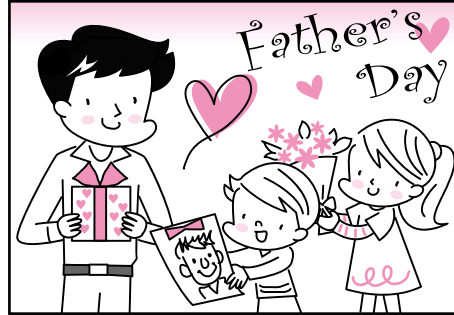
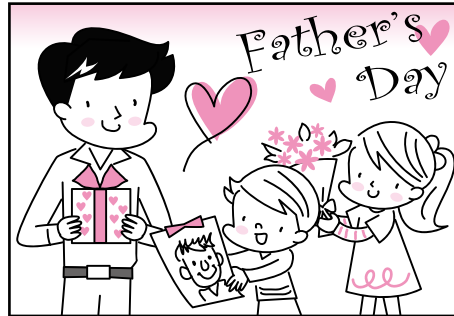
**6月** あなたへ幸運を呼び込む **西洋占星術** by レイナ里亜

全体運/☆☆☆☆最高 ☆☆☆☆良好 ☆☆☆普通 ☆☆☆無難 ☆注意  
※注意日は、稀に最高の日となります。どちらに出るかは本人次第。

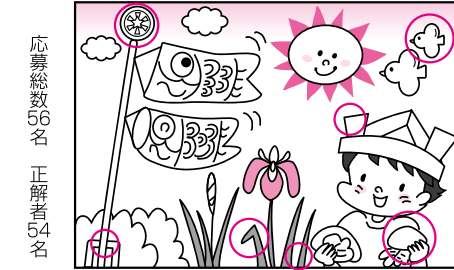
<p><b>おひつじ座</b> 全体運/ 1日から21日☆☆☆ (3/21~4/19) 22日から30日☆☆</p> <p>「仕事運」不安定。急な変更には常に対処できる体制を127日以降は重要決定控えて。「金運」2日までネット購入吉。3日から27日まで節約で運キープ。28日以降、ツキあり。「健康運」上半身を鍛えましょう。3日・14日吉。17日・25日注意。</p>	<p><b>てんびん座</b> 全体運/ 1日から21日☆☆☆ (9/23~10/23) 22日から30日☆☆</p> <p>「仕事運」反対意見には妥協箇所探して。でも27日以降、変更覚悟を。「金運」2日まで大胆購入うまくいく。3日から27日まで欲張らないこと28日以降、電化製品購入吉。「健康運」全身運動で筋力アップを目指して。8日・18日吉。25日・30日注意。</p>
<p><b>おうし座</b> 全体運/ 1日から21日☆☆ (4/20~5/20) 22日から30日☆☆☆</p> <p>「仕事運」資料集めと知識を増やすことにエネルギーをかけた時。情報交換は26日まで!「金運」2日まで飲食への出費吉。3日から27日までコンビニ購入ラッキー。「健康運」甘い物の食べ過ぎにご注意。15日・25日吉。20日・21日注意。</p>	<p><b>さそり座</b> 全体運/ 1日から21日☆☆ (10/24~11/22) 22日から30日☆☆☆</p> <p>「仕事運」好調。自分を信じて業績アップ。26日までに大方の判断終えたい。「金運」2日まで遺産のことを考えて。3日から27日まで理想的な収入になる。28日以降、急な出費あり。「健康運」泌尿器系疾患注意。11日・28日吉。5日・6日注意。</p>
<p><b>ふたご座</b> 全体運/ 1日から21日☆☆☆☆☆ (5/21~6/21) 22日から30日☆☆☆</p> <p>「仕事運」実直さをアピールするとうまくいく。重大決断は26日までにとどろ。27日以降、28日まで最高!3日から27日まで充分検討後出費すべき。28日以降、棚下期待。「健康運」適度な睡眠でよりリラックスを。8日・9日吉。22日・23日注意。</p>	<p><b>いて座</b> 全体運/ 1日から21日☆☆ (11/23~12/21) 22日から30日☆☆☆☆☆</p> <p>「仕事運」コロコロ意見を変えない方がよい。27日以降の変更は柔軟対応を。「金運」2日まで衣類購入で満足。3日から27日まで極端な使い方もあり!28日以降、チャンス到来。「健康運」肝臓に優しい飲食を。3日・13日吉。8日・9日注意。</p>
<p><b>かに座</b> 全体運/ 1日から21日☆☆ (6/22~7/22) 22日から30日☆☆☆☆☆</p> <p>「仕事運」素晴らしい活躍時。意見は臆せず26日まで勝負。「金運」2日まで成り行き支払い悪くなし。3日から27日まで高額出費マル。28日以降、馴染み店利用賢い。「健康運」足湯後のマッサージ励行を。28日・29日吉。4日・18日注意。</p>	<p><b>やぎ座</b> 全体運/ 1日から21日☆☆ (12/22~1/19) 22日から30日☆☆ 異性運のみ☆☆☆☆☆</p> <p>「仕事運」波乱気味。無理無駄はしないで。26日以降、さらに慎重さ持たせたい。「金運」2日までチープな使い方吉。3日から27日まで芸術への出費有意義。28日以降、直感で選んで。「健康運」健康茶を愛飲すべき。6日・15日吉。12日・30日注意。</p>
<p><b>しし座</b> 全体運/ 1日から21日☆☆☆ (7/23~8/22) 22日から30日☆☆</p> <p>「仕事運」ひらめきを信じて。瞑想もプラス効果に。26日までが決め時。「金運」2日まで付き合い出費マル。3日から27日までアバウト感覚で判断を。28日以降、衝動買いOK。「健康運」道具を使う健康法に挑戦!3日・4日吉。26日・27日注意。</p>	<p><b>みずがめ座</b> 全体運/ 1日から21日☆☆☆☆ (1/20~2/18) 22日から30日☆☆☆</p> <p>「仕事運」小目標立て完璧主義貫いて。27日以降、話し合い不向き。「金運」2日まで社交での出費吉。3日から27日まで小銭マメに使い運上昇。28日以降、必要経費ケチらずに。「健康運」日光浴で元気に!9日・19日吉。29日・30日注意。</p>
<p><b>おとめ座</b> 全体運/ 1日から21日☆☆ (8/23~9/22) 22日から30日☆☆☆</p> <p>「仕事運」同意者を得られやすい。話し合う機会を増やして。26日までの意思決定がカギ。「金運」2日まで買い控えを。3日から27日まで少し冒険出費吉。28日以降、靴購入で運上昇。「健康運」慢性疲労に注意。6日・24日吉。1日・2日注意。</p>	<p><b>うお座</b> 全体運/ 1日から21日☆☆ (2/19~3/20) 22日から30日☆☆☆☆☆</p> <p>「仕事運」イメージ通りに事が進む。周囲への協力もぜひ!27日以降、状況鈍る。「金運」2日まで失敗注意。3日から27日まで念願の物複数購入OK。28日以降、手作りで節約を。「健康運」偏食を改めて。20日・29日吉。15日・16日注意。</p>

**間違い探しクイズ**

絵中に七ヶ所の間違いがあります。



前回の答え



応募総数56名 正解者54名

【前回の当選者】

- 大森 陽子 (上野原市) 桑本 義和 (甲斐市)
- 川住 ちよみ (埼玉県) 清水 風花 (長野県)
- 小林 聡子 (愛知県)

**読者のコーナー**

「読者のコーナー」は、読者の皆様が作るページです。次のものを募集します。①「間違い探しクイズ」(絵中に七ヶ所の間違いがあります。)下の一枚を切り取って、間違いを赤ペンで印したものを八ガキに貼ってご応募下さい。正解者五名に抽選の上、桔梗屋商品をプレゼント。②「はじめての五・七・五」自作の俳句・川柳 ③美味求真を読んで思ったこと、感じたこと ④桔梗屋玄餅に関するエピソード 宛先は、〒400-0003 甲府市内三二二〇 一 二 桔梗屋美味求真編集部 まで。住所・氏名・電話番号を明記の上、ご応募下さい。クイズ、五・七・五の締め切りは六月十日(月)です。

はじめての五・七・五

たくさんのご応募をいただきありがとうございました。

- 今月のテーマ「**青楓**」
- 懐石の 膳を彩どる 青楓 (野田 睦子)
  - ふさふさと 風にゆられる 青楓 (小林 豊子)
  - 夏の色 暑さ迎えて 青楓 (齊藤 文雄)
  - 青楓に 軒の風鈴 ゆれている (竜沢 栄子)
  - 青楓や ひとり暮らしの 娘を思う (矢部 容子)
  - 紅葉に 装いで待つ 青楓 (伊藤 敏子)
  - 青楓 茂れるかたえ 猫い寝る (小宮山 秀子)
  - けいさよく アベノミクス せいふつのごとし (福岡 敬二)
  - 庭のすみ 今もめだつ 青楓 (小笠原 知子)
  - 信玄の 餅に添えたし 青楓 (武田 智恵子)
  - あまがえる 楓の葉陰で 一休み (角田 清子)
- 皆様の素敵な俳句、川柳をお待ちしております。
- 次回の募集テーマは「**風鈴**」です。

編集室から

たくさんのお花が咲き誇った、ハイジの村のチューリップ祭りシャーマンアイルス祭り。次いで、6月にはバラ祭りを開催します。

一〇〇〇品種五、〇〇〇本のバラに彩られた、花ざかりのハイジの村：今年も綺麗なんだろうな。見に行くのがとても楽しみです。

レストランポルケノの期間限定メニューや、カウベルカフェのパソコンなど魅力的なフードメニューも見逃せません。おいしいものを食べて、お花を見ながらお散歩…なんて、最高の休日の過ごし方ですね。

松本美華



# Bridal Fair

**参加無料**

**6/23**  
《試食付!》  
**5組限定ブライダルフェア**  
15:30~模擬教会式  
(湖畔のチャペル、雨天:ベルフラワー)  
16:00~無料試食会(お料理ショー)  
個別相談、無料ハンドマッサージ体験

**7/14**  
《試食付!》  
**5組限定ブライダルフェア**  
15:30~模擬人前式  
(湖畔のチャペル、雨天:ベルフラワー)  
16:00~無料試食会(お料理ショー)  
個別相談、無料ハンドマッサージ体験

**8/4**  
《試食付!》  
**5組限定ブライダルフェア**  
16:00~模擬挙式  
(湖畔のチャペル、雨天:ベルフラワー)  
16:30~17:30無料試食会(お料理ショー)  
個別相談、無料ハンドマッサージ体験



四つ葉のクローバー しあわせの里。  
煌めくウエディングヴィレッジへ。

**6/1+9**  
《ウエディング当日を体感!》  
**会場コーディネイト見学会**  
会場見学、ブライダル相談(9:00~14:00)

**6/16**  
《ドレス試着会!》  
**ウエディング体感フェア**  
模擬挙式(11:30~14:30~)、ドレス試着会、  
試食会(お一人様2,000円)、  
個別相談会、会場見学、展示

**7/21**  
《無料ドレス試着会!》  
**ウエディング体感フェア**  
模擬挙式(11:30~14:30~)、ドレス試着会、  
試食会(お一人様2,000円)、  
個別相談会、会場見学、展示

河口湖 **HEIDI'S GARDEN**  
要ご予約 参加無料  
南都留郡富士河口湖町船津211  
TEL.0555-73-8388(レストラン)  
河口湖南岸交番前

四つ葉のクローバー しあわせの里  
**ハイジの村**  
要ご予約・参加無料  
TEL.0551-25-4702



## 森の中の水族館。

山梨県立富士湧水の里水族館  
富士山の湧水、名水で知られる忍野村にある全国有数の淡水魚水族館

**企画展 歌に出てくる生き物**  
開催中~6月24日  
昔から親しまれている歌のタイトルや歌詞には生き物がよく使われています。そこで歌の中に登場する生き物を展示します。  
場所:水族館1階企画水槽  
展示する生き物の一例:  
・タイ...浦島太郎・ブラウントラウト...ます  
・ドジョウ...どんぐりコロコロ・カエル...カエルの合唱 ほか

**特別展 小さなナマズ展**  
開催中~7月1日  
世界の淡水魚の半分を占めるナマズの仲間、そのナマズ達の多様性とユーモラスな姿を展示します。  
場所:水族館2階展示スペース  
展示する生き物の一例:  
コリドラス・パンダ、コリドラス・アエネウス、グラスキャット、ポートホールキャット、サカナナマズ、アカザ、タイガーブレコ、ファロウエラ など ※魚の状態によって変更する場合がございます。

**クニマス特別企画展** ~きたクニマスが水族館にやってきました~ 6月19日(金)~8月26日(日)

**お魚採集ウォッチング~行こうぜ魚とり~**  
8月4日(日) 9:30~12:00 ※雨天時バックヤードツアー  
自然の川で実際に魚の採集や観察を通して、生き物のつながりや命の大切さ、忍野村の自然について考えましょう。  
対象:小学生以上(小学生未満 要相談) 先着20名  
場所:森の中の水族館、新名庄川

毎週日曜日のイベント  
**貝がら工作体験**  
●毎週日曜日 10:00~15:00  
●参加費:入館料のみ

**エサやり体験** <二重回遊水槽>  
●毎週日曜日 11:00~、14:00~  
●参加費:入館料のみ 先着20名



〒401-0511  
山梨県南都留郡忍野村忍草3098-1  
さかな公園内 ☎0555-20-5135  
http://www.morinonakanosuzokukan.com



# スマホを持ってハイジの村に行こう!!

ハイジたちと一緒に、いつでも何回でも無料で写真が撮れるよ!!(ハイジ無料アプリ配信)





会員登録無料  
山梨県内レストランで使える  
**会員特典**  
**2割引チケット**  
目的地を巡って、女神を集めよう!  
5人集めてプレゼントGET

(無料アプリ「恋の神話街道」をダウンロードして、ARでハイジの村でQRコードを読み込んでご利用ください。)

**ご注意事項**  
・iPhone 3Gには未対応です。・本アプリの動作に際しては通信が必要です。その際の通信料は、お客様のご負担となります。・スタンプラリーのご利用は会員登録が必要です。・スタンプラリーや現在地から検索など端末のGPSを利用する機能では建物内、地域などお客様の電波状況によってはご利用できない、あるいは実際の現在位置情報と差異が発生する場合がありますのでご注意ください。