

創作和菓子

桔梗屋 東京市

花菓亭

創業明治貳拾貳年

美味求真

Bimi-Kyusin

1977年(昭和52年)7月創刊
9月(長月)第421号



ききょうや

— 発行所 —
(株)桔梗屋・マーケティング企画室 ©
山梨県笛吹市一宮町
坪井工業団地
TEL.(0553)47-3700
<http://www.kikyouya.co.jp/>

9

2012



新発売

果蜜餡入り

今日最中



4個入…… 472円
8個入…… 945円

桔梗信玄餅

2個入…… 320円



<http://www.kikyouya.co.jp/>

オンライン
ショップ

<http://www.kikyoushingenmochi.com>





9/19~25
限定販売

早朝の暗いうちから
その日の分だけつくる「朝づくり」
昔ながらの素朴な味をお楽しみ下さい。

秋の餅

素朴で懐かしい

秋のお彼岸

ご先祖を尊ぶ

お供えに



おひとつ.....90円
6個入.....540円
(きな粉2個・つぶし餡4個)

※こし餡・ごまはご予約販売(9/19~25)



小麦饅頭 おひとつ 105円
9個入 1,050円



ひば焼饅頭
おひとつ 126円
5個入 735円



お月見セット

団子15個(黄1・白14)・うさぎ薯蕷饅頭1個

..... 1,260円



オリジナル高坏セット

高坏セットの箱はお団子を飾るのにお使いいただけます。

団子7個(黄1・白6)・うさぎ薯蕷饅頭1個 700円

各セットには月に見立てた黄色いお団子と、うさぎ薯蕷饅頭1個が入っています。

十五夜 9月30日(日) **ご予約承ります**

9/29-30
限定販売

ふり見だんご

おひとつ
63円

相談役工ッセイ

連載①

安倍川餅といえは静岡の名菓として全国的に有名である。
ところが静岡に隣接する甲州にも夏の酷暑の時期にだけ食べられる「安倍川餅」と呼ばれるものがあり、八月の旧盆には菓子屋の店頭で並ぶ。安倍川餅という名前前から、静岡の方が元祖であろうことは確かだろうが、これがいつの頃から甲州に伝わり、定着したのかは定かではない。

本家の安倍川餅は、いわば小型の「おはぎ」「はた餅」といってよく、餅をあんこでくるんだものと、餅に黄粉をまぶしたものと、二種類ある。ところが、甲州の安倍川餅は、正月の餅よりも柔らかく搗(う)いたもちを薄い「のし餅」にして短冊に切り、堅くならないうちに黄粉と黒蜜とを付けながら食べるというもので、素朴な黒蜜の味と黄粉の風味がマッチして、郷愁を誘う甲州の夏の風物詩の一つになっている。「黒蜜」というのは、精

風土に根ざした菓子を

中丸 眞治

製度の低い黒砂糖の液体で、「カリン糖」や駄菓子に使われることが多く、それ自体懐しい味である。子供の頃を思い出す人も多いだろう。

少々宣伝めいた話で恐縮だが、当店の代表的な銘菓である「桔梗信玄餅」は、甲州に古くから伝わるこの安倍川餅を現代風にアレンジしたもので、昭和四十三年に発売した。以来、甲州を代表するお菓子として全国的に知られ、多くのお客様に愛されるお菓子になった。その後、全国各地で類似品が発売されたが、大多数はその商品寿命を終え、現在販売されているものでも発売当初ほどの数量を維持しているという話は聞いたことがない。その意味でも、私どもでは元祖としての自負を持っている。

全国各地には様々な銘菓があり、その類似品も数多い。確かに、食品材料の種類は限られており、その組み合わせと加工方法との違いで成り立つのが加工食品であり菓子であるといえる。したがって、ある程度の類似品が出るのはやむを得ないことである。

しかし、単なる物まねやコピー製品では、菓子という創作作品、大げさにいえば芸術作品の制作者にもなりうる菓子屋としては寂しいものがある。

また、菓子屋という職業を商売としてとらえた場合、その面白味は、規模の大小に関わらず、それぞれの店が「メーカー」たりうることである。自分が考案し、製造した商品に自分で名前を付け、販売価格も決められるのである。苦勞して発売にこぎつけたお菓子をお買い上げいただき、「おいしかった」というお客様の声が聞けたとき、菓子屋にとってそれに勝る喜びは無い。しかし「コピー商品」ではその感激は味わえない。

地方銘菓として永く地域の人々に愛され、「名菓」と呼ばれる菓子づくりを目指すには、地元風土に根ざしたところから発案し、オリジナリティーを持たせなければ本場の名菓とはいえない。これが菓子屋としての私の心構えである。

(甲府 桔梗屋当主)
一九九六年味の味八月号 列島の四季より「温故知新」



栗まんじゅう おひとつ 90円



木の実のブッセ おひとつ 105円



くるみ饅頭 おひとつ 120円



栗どらやき おひとつ 140円

桔梗屋 専 津 市 花菓亭 黒蜜庵

秋の味わいお届けします。

自社農園 ハイジの野菜畑

桔梗屋グループのレストラン・スイーツ部門で使用する野菜を育てています。

グリーンアウトレット1/2で

激安販売中!

富士吉田ファーム

そばの花が咲きました
7/26に総勢80名の従業員で
そばの種まきをしました。

明野プラント

原木しいたけ栽培中

- 朝採り・地元産だから新鮮!
- 完熟してから収穫するから本物の味!
- 自社農園・契約栽培だから手頃な価格!



スタッフブログ <http://yasai-blog.kikyouya.co.jp>

グリーンアウトレット 1/2 (本社工場敷地内) 笛吹市一宮町坪井1928 TEL0553-47-3700

9月の収穫

笛吹ファーム

- なす
- きゅうり
- トマト
- ミニトマト
- ズッキーニ
- かぼちゃ

明野プラント

- 小松菜
- 水菜
- サニーレタス
- リーフレタス各種
- 細ネギ
- トマト
- (大玉・中玉・ミニ各種)

明野ファーム

- トマト(大玉・中玉)
- ミニトマト

御坂ファーム

- トマト(大玉・中玉)
- ミニトマト

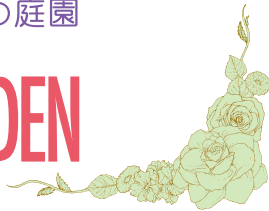
富士吉田ファーム

- 大豆(栽培中)
- そば(栽培中)
- ワイルドフラワー



花の妖精が遊ぶ湖畔の庭園
花のメルヘン

HEIDI'S GARDEN



樹上完熟のトマトにこだわったスイーツとレストラン



自社農園ハイジの野菜畑で育てた野菜やワインビーフなど山梨県産の食材を使用したイタリアンレストラン。約60種類の山梨県産ワインを小売価格でご提供!

**お食事メニューのご注文で
サラダバーとスープが
無料サービス!**



**お誕生日ケーキ、
ご予約承ります。**

自社農園の樹上完熟トマトや山梨県産のフルーツを豊富に使ったスイーツのお店。

トマトとフルーツの欧風菓子
POMODORO
LAKE VIEW

OPEN 8:00~18:00

※ポモドーロとはイタリア語でトマトの意味

 **Restaurant Cafe**
ITALIAN TOMATO CLUB 1st OPEN 10:00~21:30



寄植え・観葉植物専門店

Gathering Kei

OPEN 8:00~18:00



可愛らしいハイジのグッズがいっぱい。

アルプスの少女ハイジ ショップ
河口湖店

OPEN 8:00~18:00



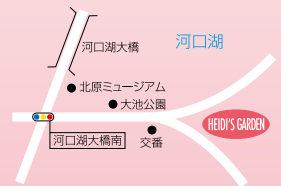
ペットと一緒に楽しめるカフェテラス。

愛犬カフェ **ヨーゼフ momo**

OPEN 8:00~18:00

HEIDI'S GARDEN

南都留郡富士河口湖町船津211(河口湖南岸交番前)
TEL.0555-73-8388 (レストラン) TEL.0555-73-8288 (スイーツ)
<http://www.kikyouya.co.jp/heidis-garden>



うさぎ

周り…薯蕷饅頭
中身…こし餡

こぼれ萩

上…新引粉
周り…煉切
中…皮剥きこし餡



秋茜

上…浮島
周り…羊羹

菊節句

きくぜっく
周り…白色、ピンク色煉切
中身…こし餡

時折吹く涼風に、秋を感じられるよう
になりました。
今月は秋の始まりを上生菓子で表現
いたしました。

今月の上生菓子

長月(ながつき)

9/17 (祝) 敬老の日 おすすめギフト



こだわりのどらやき「長寿」
 オリジナル焼印入 おひとつ…… **120円**
 5個入巾着… **730円**

いつまでもお元気で…
 そんな想いを込めたギフトを
 ご用意いたしました。

芳熟かすていら
 5個入 **705円**



甲斐の月
 6個入 **735円**



敬老の日詰合せ
 甲斐の月 6個
 長寿焼印入 どらやき 5個 **1,440円**



黒蜜庵
 限定

敬老の日詰合せ
 長寿焼印入 黒糖どらやき 5個
 黒蜜かすてら 5個 **1,385円**

ご希望に応じてオリジナルの詰合せも承ります。



家族団欒、敬老の日 9.17

「いつもあったかく見守ってくれてありがとう。長生きしてね」
 遠く離れて住んでいてなかなか会えない人も、
 近くに住んでいるからこそ「ありがとう」を照れくさくて言えない人も、
 とっておきのお花と一緒に「ありがとう」を伝えませんか？

※写真はイメージです。
 お好みのお花でお作りいたします。

Dolce Vita! 2nd NEW OPEN
 笛吹市ポモドーロ前に



庭のあるお花屋さん
Dolce Vita!
 ドルチェヴィータ
 各種アレンジメント承ります
 花菓亭美術館通り店 ☎055-227-5187
 営業時間 9:00~19:00 <http://koi187.com/>

森の中の水族館。

山梨県立富士湧水の里水族館
 富士山の湧水、名水で知られる
 忍野村にある全国有数の淡水魚水族館



イベント情報

～9/17日 特別展「爬虫類展」

トカゲやシマヘビなど身近な爬虫類からカメレオンやボールパイソンなど姿形のユニークな爬虫類を展示します。



貝から工作体験

- 毎週日曜日 10:00～15:00
- 参加費：入館料のみ

エサやり体験 (二重回遊水槽)

- 毎週日曜日 11:00～14:00
- 参加費：入館料のみ 先着20名

～9/24日 特別展「カブト・クワガタ虫展」

夏の人気者!カブトムシとクワガタムシを展示します。



〒401-0511
 山梨県南都留郡忍野村忍草3098-1
 さかな公園内 ☎0555-20-5135
<http://www.morinonakano-suizokukan.com>



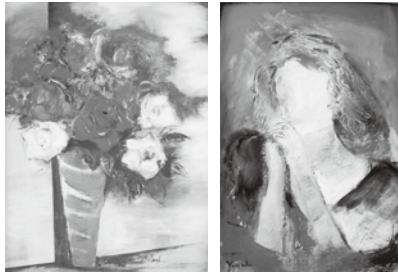
桔梗屋グループ イベント情報

教室は初心者の方、1回限りという方の参加も大歓迎!! 是非お気軽にご参加下さい。
続けて参加されたいという方は、料金がお得になる「和の会」への入会がお勧めです。

美術館通り店アートギャラリー ☎055-227-1752

「市村四房子 作品展」 ～はな・花・華～ いのり

■開催中～
9月30日(日)まで



一宮店ギャラリーホール ☎0553-47-3708

「鈴木賢二・イラスト展」

■9月1日(土)～9月30日(日)まで



勝沼宿

忍野残雪

鈴木賢二さん(昭和町在住)の作品展。
勝沼の風景、里山、民家のスケッチ、切
絵、版画等を展示販売します。

塩山店ギャラリー ☎0553-33-1026

「ドライフラワー&リボンフラワー展」

■9月1日(土)～9月30日(日)まで

及川恵子さん(甲州市
在中)の作品展。ナチュ
ラル素材を生かしたフォ
トフレーム、バラのリボン
フラワーを展示販売します。



山梨県立美術館 展覧会

美術館にいこう! ディック・ブルーナに学ぶ モダン・アートの楽しみ方

■開催中～9月17日(月・祝)

世界中で愛されている絵本の主人公「ミッフィー」の作者、ディック・ブルーナの1997年に出版された絵本『うさこちゃんびじゅつかんへいく』にもとづく展覧会を行います。



美術館内レストラン アート・アーカイブズでは
ミッフィーにちなんだ特別メニューをお楽しみいただけます。

「若鶏のコンフィー ミッフィーのクッキー添え」¥1,300 「ミッフィーとふわふわフォンケーキ」¥750

増田誠 パリ人生の哀歓 ■7月14日(土)～9月23日(日)

フランスのパリで30年以上活躍した山梨県出身の増田誠。本展では増田誠美術館所蔵の作品のほか、遺族や、増田をパリへ送り出した北海道の所蔵家のもとに残る作品も展示し、増田誠の画業を広く紹介します。

アレンジメント教室 ☎055-227-5187

庭のあるお花屋さん

Dolce Vita! ドルチェ・ヴィータ!

ブライダルブーケ

一生に一度のブライダルを彩るブーケ。
スタッフが心を込めて
ブーケづくりをお手伝いいたします!



★Dolce Vita! ではいつでもレッスンのご予約を承っております。
(AM10:00～PM6:00)
※和の会会員:3,000円・一般:3,500円(お茶とお菓子付)

ハイジの村 ☎0551-25-4700

体験教室

「後藤みどり先生のバラの教室」参加者集中

第2回目 「秋バラの剪定 つるの整理」
「イングリッシュローズの寄せ植え」

- 日時:9月9日(日)13:00～15:00
- 体験料:4,500円(入園料別途)
- 材料:バラ苗・鉢・土付き
- 持ち物:剪定ハサミ・皮手袋



ドライフラワー

～ハイジの村のバラを使って～

「ロマンチックなハートのリースづくり」

- 9月2日(日)10:00～15:00
- 体験料1,500円(入園料別途)

「ハンギングバスケットづくり」

- 9月8日(土)13:00～14:00
- 体験料:3,500円(入園料別途)



「白つめ草の花冠づくり」

- 9月8日(土)、30日(日)13:00～
- 体験料:無料

「おじいちゃん・おばあちゃんに贈る ジェルキャンドルづくり」

- 9月15日(土)～17日(祝月)10:00～16:00
- 体験料:700円(入園料別途)



イベント ハンギングコンテスト

- テーマ「秋色のリースを楽しむ」
- 応募締切:9月9日(日)
- 出品条件:1人1点とします。

*タイプは「壁掛け」に限る
*植物の種類は6種類以上
*ハンギングサイズ:縦・横70センチ以内

■審査発表:9月16日(日)

■入賞賞品:ハイジの村の年間パスポートと商品券

詳しくはハイジの村までお問い合わせ下さい。電話0551-25-4700

参加作品募集中





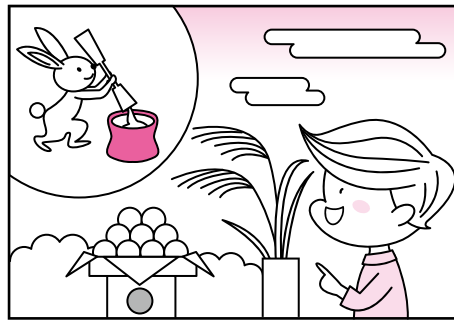
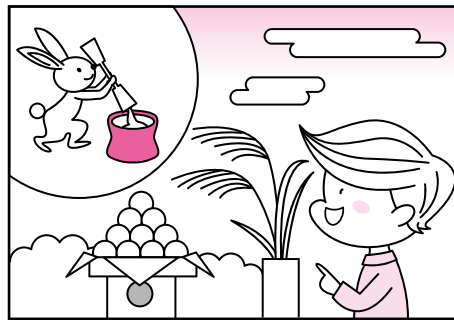
あなたへ幸運を呼び込む 西洋占星術 by レイナ里亜

全体運/☆☆☆☆最高 ☆☆☆☆良好 ☆☆☆普通 ☆☆☆無難 ☆☆☆注意
※注意日は、稀に最高の日となります。どちらに出るかはお本人次第。

<p>おひつじ座 全体運/ 1日から22日☆☆☆ 23日から30日☆☆☆ 異性運のみ☆☆☆☆</p> <p>「仕事運」16日まで机の上の整理整頓が効率アップに。後半、言い分よく聞いて。「金運」6日までやむを得ない出費あり。後半、本命買いを! 「健康運」泌尿器系に注意。「幸運石」バイライトで金運上昇。13日・14日吉。23日・24日注意</p>	<p>てんびん座 全体運/ 1日から22日☆☆☆ 23日から30日☆☆☆☆</p> <p>「仕事運」16日まで会議前の瞑想効果が。後半、責任の元、大決断ふさわしい時。「金運」6日まで義務的な出費発生。後半、電化製品買い替えマル。「健康運」食事の手抜きはNG。「幸運石」アンバーで心が安定。25日・27日吉。4日・30日注意。</p>
<p>おうし座 全体運/ 1日から22日☆☆☆☆ 23日から30日☆☆☆</p> <p>「仕事運」16日まで好調。難事にもトライ。後半、文房具購入でリフレッシュを。「金運」6日までスマホなど通信機器購入吉。後半、自炊で節約したい。「健康運」肥満対策すべき。「幸運石」トルマリンで癒されて。15日・16日吉。13日・14日注意。</p>	<p>さそり座 全体運/ 1日から22日☆☆☆ 23日から30日☆☆☆</p> <p>「仕事運」16日まで誰かの知恵を借りて解決できる。後半、ひらめき重視で「金運」6日まで上昇中。後半、逆に低迷するので油断せずに。「健康運」発熱に注意を。「幸運石」クリスタルで新陳代謝を高めたい。1日・2日吉。13日・14日注意。</p>
<p>ふたご座 全体運/ 1日から22日☆☆☆ 23日から30日☆☆☆☆</p> <p>「仕事運」16日までポカミス注意。後半、まさに波に乗りたいへん好調。「金運」6日まで動を信じて決断を。後半はちょっとした冒険の出費マル。「健康運」緑の野菜摂取を増やして。「幸運石」ラリマーで思考力アップ。25日・26日吉。15日・16日注意。</p>	<p>いて座 全体運/ 1日から22日☆☆☆ 23日から30日☆☆☆☆</p> <p>「仕事運」16日まで迷いが生じやすい。後半、仲間が頼れる時。「金運」6日まで保険への関心マル。後半、好きなものは買う運命と信じて! 「健康運」バスリフトおすめ。「幸運石」カルサイトで自信を取り戻して。13日・30日吉。1日・2日注意。</p>
<p>かに座 全体運/ 1日から22日☆☆☆☆ 23日から30日☆☆☆</p> <p>「仕事運」16日まで理性的な態度好感もたれる。後半、ムラが生じる傾向にあり。「金運」6日まで衝動買い悪くなし。後半、手堅く貯蓄を! 「健康運」階段使用で脚力を鍛えて。「幸運石」ターコイズを厄除けにどうぞ。1日・2日吉。28日・29日注意。</p>	<p>やぎ座 全体運/ 1日から22日☆☆☆☆ 23日から30日☆☆</p> <p>「仕事運」16日までイメージ通りに事が進む。後半、プレッシャーからの疲れ注意。「金運」大波乱。無駄な出費避けたい。「健康運」器具を使う運動おすめ。「幸運石」ハウライトで悩みや不安を軽減させて。7日・15日吉。23日・29日注意。</p>
<p>しし座 全体運/ 1日から22日☆☆☆ 23日から30日☆☆☆☆</p> <p>「仕事運」16日まで手間のかかる作業を厭わずに。後半、それが役立つ。「金運」6日まで寄付おすめ。後半、最もふさわしい物が購入できる。「健康運」睡眠は十分に。「幸運石」クリソコラで幸運引き寄せて。21日・22日吉。19日・20日注意。</p>	<p>みずがめ座 全体運/ 1日から22日☆☆☆ 23日から30日☆☆☆☆</p> <p>「仕事運」16日まで根回しが大切。後半、目上に味方にして有利になる。「金運」6日まで小さな節約はバカに出来ない。後半、あてがはずれやすい。「健康運」米が主食マル。「幸運石」マラカイトで安眠を得て。5日・6日吉。23日・30日注意。</p>
<p>おとめ座 全体運/ 1日から22日☆☆☆☆☆ 23日から30日☆☆☆</p> <p>「仕事運」16日まで絶好調。決断もさる。後半、繰り返すことで克服できる。「金運」6日まで共同購入が吉。後半は流動的な出費の恐れあり。「健康運」森林浴で元気に! 「幸運石」アクアマリンで心を和ませて。5日・6日吉。28日・29日注意。</p>	<p>うお座 全体運/ 1日から22日☆☆ 異性運のみ☆☆☆☆☆ 23日から30日☆☆☆</p> <p>「仕事運」16日まで流れやすいので気をつけて。後半、陰で頑張る人に配慮を。「金運」6日まで良好。後半、やや不安定。「健康運」水泳や温泉関係ではつらつに! 「幸運石」レムリアンシードで明るさを保って。1日・2日吉。8日・9日注意。</p>

間違い探しクイズ

絵中に七ヶ所の間違いがあります。



前回の答え



応募総数61名 正解者60名

【前回の当選者】

- 齊藤 文雄 (笛吹市) 江上 のり子 (東京都)
- 千代 るみか (千葉県) 足立 美紅 (大阪府)
- 岡本 みどり (愛媛県)

読者のコーナー

「読者のコーナー」は、読者の皆様が作るページです。次のものを募集します。①「間違い探しクイズ」(絵中に七ヶ所の間違いがあります。下の一枚を切り取って、間違いを赤ペンで印したものを八ガキに貼ってご応募下さい。正解者五名に抽選の上、桔梗屋商品をプレゼント。②「はじめての五・七・五」自作の俳句・川柳 ③美味求真を読んだものや思ったこと、感じたこと ④桔梗屋玄餅に関するエピソード 宛先は、〒400-0003 甲府市丸の内三二〇-12 桔梗屋美味求真編集部まで。住所・氏名・電話番号を明記の上、ご応募下さい。クイズ、五・七・五の締め切りは九月十日(月)です。

はじめての五・七・五

たくさんのご応募をいただきありがとうございました。

今月のテーマ「運動会」

- ・転んでも 泣きながら走る メートル走 (三木 志保)
- ・運動会 大声で応援 声かれる (石井 恵)
- ・マーチ鳴り 胸ときめきて 運動会 (磯村 璋一)
- ・よいいどん 人をかき分け テープ切る (大塚 富士子)
- ・母と祖母 おいなりさんと くり、ぶどう (花形 和子)
- ・ヨイドン!! 音にビビッテ 後退り (森澤 一幸)
- ・よいいどん 足のすり傷 一等賞 (遠藤 宏一)
- ・ネス公は 天井裏で 運動会 (長谷川 慶子)
- ・思い出は 運動会の 友の顔 (齋藤 文雄)
- ・さわやかに 運動会で 汗ながし (日塔 三枝子)
- ・かごめがけ 紅白の玉 入りみだれ (田沢 幸子)
- ・大空に とどけ応援 運動会 (小林 豊子)
- ・運動会 としおいすぎし さみしさに (風間 ますみ)
- ・どの顔も 力みなざる 運動会 (野田 睦子)
- ・運動会 孫とふれあう 昼食時 (竜沢 栄子)
- ・秋空に ドーンと鳴り響いてや 運動会 (長田 武子)
- ・やあ花火 運動会の 合図やな (須田 巖)
- ・町別の 熱戦競つ 運動会 (小宮山 秀子)
- ・青空に ドンと花火で さあ開始 (角田 清子)

皆様の素敵な俳句、川柳をお待ちしております。

編集室から

はじめまして。最近企画室に異動になりました松本です。少しずつ仕事に慣れてきたかと思っておりますが、新しいことに出会うたびに毎日は、勉強の連続です。このところ少しずつ秋の空気を感ずるようになってきました。この夏はプールや海に出かけて日差しを存分に楽しんだ私ですが、涼しくなってきた今、別のスポーツに挑戦したいと考えています。公園に出かけてお散歩やバドミントンなんていいですね。前々からチャレンジしたかった、ハイジの村のセグウェイ園内ガイドツアーも外せません! しかし気持ちのいい空気のなかでは、どうしてもお昼寝の誘惑に勝てないかもしれません。

スポーツの秋、食欲の秋、芸術の秋、読書の秋、睡眠の秋(?)
皆さんはどんな秋をお過ごしになりますか? 松本実華



HEIDI'S GARDEN
湖畔のチャペル



笛吹市 イタリアントマトクラブ



ハイジの村 アルムの森



村の教会



選べる「個性的な会場」

県立美術館内
アート・アーカイブス



グリーンハウスチャペル



マリエ・フローラル

Party Style

個性豊かなパーティー会場をご用意
おふたりのご希望やゲストの人数に合わせて
ご披露宴のおもてなしをいたします。

- *ハイジの村
村の教会.....~250名様
ボルケーノ.....~80名様
アットホームリビング.....~30名様
- *丸の内
カラオケパーティールーム6F.....~50名様
丸の内貴賓室7F.....~50名様
- *甲斐市篠原
マリエ・フローラル.....~50名様
- *県立美術館レストラン
アート・アーカイブス.....~80名様
- *笛吹市石和
イタリアントマトクラブ.....~50名様
- *HEIDI'S GARDEN
イタリアントマトクラブ1st.....~80名様
パーティーホール ベルフラワー.....~150名様
貸し切りパーティールーム 暖炉の部屋.....~40名様
ガーデンパーティー スペース 女神の広場.....~100名様



ハイジの村ブライダルフェア

- 9/1(土) 当日挙式を迎える会場見学&相談会
会場見学、個別相談
- 9/2(日) 週末じっくり見学&相談会
個別相談、会場見学、展示、試食会(1名2,000円)
- 9/9(日) 当日挙式を迎える会場見学&相談会
会場見学、個別相談
- 9/15(土) 当日挙式を迎える会場見学&相談会
会場見学、個別相談
- 9/16(日)・17(祝)・29(土)
週末じっくり見学&相談会
個別相談、会場見学、展示、試食会(1名2,000円)
- 9/30(日) 秋のウェディングフェア
模擬挙式、個別相談、会場見学、展示、試食会(1名2,000円)

♥ブライダル相談随時受付中
【要予約 無料】

HEIDI'S VILLAGE
TEL0551-25-4702(ブライダル専用)



ブライダルトータルサポート *Dalce Annex* ~ドルチェ アネックス~ TEL055-244-3700

四つ葉のクローバーしあわせの里

四つ葉のクローバーしあわせ見つけ隊
園内にはしあわせを呼ぶ「四つ葉のクローバー」がいっぱい!
探してみよう。

ハイジの村

9月下旬頃~



ハロウィンと
秋のバラ祭り



四つ葉のクローバー
しあわせの里

ハイジの村

山梨県北杜市明野町浅尾2471
TEL0551-25-4700
http://www.haiji-no-mura.com

