

1977年(昭和52年)7月創刊  
8月(葉月)第420号



ききょうや

— 発行所 —  
(株) 桔梗屋・マーケティング企画室 ©  
山梨県笛吹市一宮町  
坪井工業団地  
TEL (0553) 47-3700  
<http://www.kikyouya.co.jp/>

創作和菓子  
桔梗屋 原沢市  
花菓亭  
創業明治貳拾貳年

美味求真

Bimi-Kyusin

8

2012

“トマト”という名前の  
レストランとスイーツショップ  
河口湖畔にOPEN!



トマトとフルーツの欧風菓子

**POMODORO**  
LAKE VIEW

\*ポモドーロとは、イタリア語でトマトの意味です。

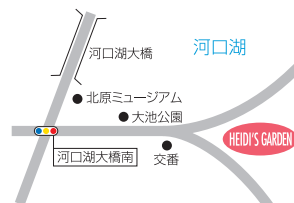


パスタとワインビーフ

**Restaurant Cafe**  
**ITALIAN TOMATO CLUB 1st**

**HEIDI'S GARDEN**

南都留郡富士河口湖町船津 211  
TEL0555-73-8388 (代表)  
河口湖南岸交番前



<http://www.kikyouya.co.jp/>

オンライン  
ショップ

<http://www.kikyousingenmochi.com>



# 桔梗信玄餅



2012年  
モンドセレクション  
金賞受賞



6個布袋入…… 960円



プレミアム

# 桔梗信玄餅 吟造り



8個入…… 1,575円



甲州銘菓

# 信玄桃

6個入…… 525円

おかげさまで創業123周年!

# 大創業祭

黒蜜  
黄名粉

桔梗信玄プリン



新発売

4ヶ入り…… 840円



新発売



1袋…… 188円

桔梗信玄飴

黒蜜  
黄名粉

「おいしさ」「楽しさ」「美しさ」そして「健康」

黒蜜餡入り  
今日最中

近日発売



4ヶ入り…… 472円  
8ヶ入り…… 945円

桔梗信玄餅

生  
ロール



6切入…… 920円  
10切入…… 1,600円



# 2012 納涼スタミナ祭り

## 焼肉バイキング

7月 28 (土) 8月 31 (金)  
17:00~21:30

**焼肉食べ放題!**

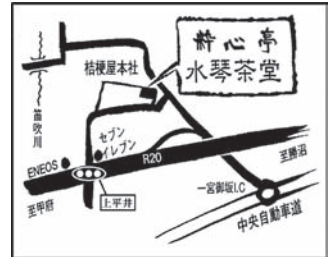
お一人様 大人 (小学4年生以上)

自社農園 **ハイジの野菜畑**  
て使用した新鮮野菜の  
**サラダ食べ放題!**

**90分** **1,980円**  
子ども (4歳~小学3年生以下)  
**980円**  
**3歳以下無料**

メニュー

焼肉(牛肉・豚肉・鶏肉)・流しそうめん・信玄鶏の唐揚げ(塩麹味)・枝豆・  
じゃがバター・冷奴・きゅうりのしょうゆ麹漬け・キムチ・とうもろこし・  
アイスクリーム・デザート・季節の果物・ライス・スープ・ナムル など…



水琴茶堂 奥の湯旅館 粋心亭  
一宮店

笛吹市一宮町坪井1928(桔梗屋本社工場敷地内)  
お問い合わせ:TEL0553-47-3700

## 夜もお食事はじめました!

ランチ限定サービス  
**俺らん家の「おぞっぞう」食べ放題!**

自社農園「ハイジの野菜畑」の野菜をたっぷり使った  
サラダ、煮物、漬物など

**田舎料理がおがり自由!**

甲州名物  
かかま天下と  
かこう風  
美味しい  
もんだよ  
カボチャの  
ほうとう  
恐いんだよ  
男のやまます  
他人が  
蔵建ち  
わしゃ  
腹が立つ



米麹とトマトをたっぷり使った  
ヘルシーメニューが勢揃い

手打ほうとう  
十割そば

長寿村 **権六**

営業時間 11:00~15:00 17:00~22:00(L.O21:30)

TEL.055-261-1133 年中無休

笛吹市石和町上平井819甲府バイパス沿い(桔梗屋工場近く)



## 自社農園 ハイジの野菜畑

収穫した野菜はグリーンアウトレットで

**激安販売**

- 朝採り・地元産だから新鮮!
- 完熟してから収穫するから本物の味!
- 自社農園・契約栽培だから手頃な価格!

スタッフブログも  
チェックしてみて!

<http://yasai-blog.kikyoyou.co.jp>



### 8月の収穫

笛吹ファーム

- なす
- きゅうり
- ズッキーニ
- トマト
- ミニトマト
- かぼちゃ

明野ブランド

- 小松菜
- 水菜
- サニーレタス
- リーフレタス各種
- 細ねぎ

明野ファーム

- トマト
- ミニトマト各種

グリーンアウトレット **1/2**

(本社工場敷地内) 笛吹市一宮町坪井1928 TEL0553-47-3700



ご先祖様のお供えに...



蓮花真 735円

ひば焼饅頭

おひとつ... 126円  
5個入... 735円



小麦饅頭

おひとつ... 105円  
9個入... 1,050円



杵で搗きあげた餅はやわらかいながらもコシがあります。保存料を一切使用していませんので、出来たその目にお召し上がり下さい。

あべかわ餅

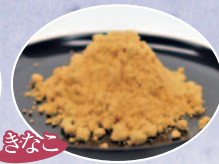
餅は餅屋の

1箱 525円(切餅10切、黒蜜、きな粉)



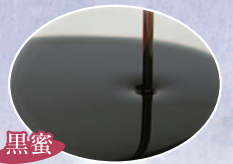
餅

国産のもち米を、杵で一臼一臼搗きあげました。



きなこ

桔梗信玄餅に使用している香り高い国産きなこ。



黒蜜

風味とコクが自慢のこだわりの黒蜜です。

ご予約受付中  
8/12(日)~16(木)  
5日間の限定販売

お盆の花は、故人をお迎えするためのお花。

大切な思い出、笑顔を思い、真心をこめて感謝の気持ちを伝えませんか？  
新盆、法要、枕花にもご利用下さい。  
お好みのお花でお作り致します。



枕花 5,250円  
縦70×横60cm

\*枕花とは、故人と親しかった方や身内の方が追悼の気持ちを込めて贈るお花です。

庭のあるお花屋さん



枕花 3,150円  
縦50×横35cm



お供えの花束 5,250円  
縦80×横50cm



なむなむブーケ 525円  
お仏壇に飾りやすいサイズのブーケです。  
縦20×横15cm

写真はイメージです。

Dolce Vita!

ドルチェヴィータ

各種アレンジメント承ります  
花菓亭美術館通り店 ☎055-227-5187  
営業時間 9:00~19:00 http://koi87.com

今月の上生菜子

葉月(はづき)

さんさんと輝く太陽。高い空。  
今月は夏真っ盛りの季節にピッタリな夏の風物詩を表現した上生菜子をご用意致しました。



ひまわり  
向日葵  
上...胡麻  
周り...煉切  
中...こし餡

しんりょう  
新涼  
周り...錦玉、新引粉  
中...煉切

金魚

上...錦玉、羊羹  
周り...雪平  
中...皮剥きこし餡



# クニマス特別企画展

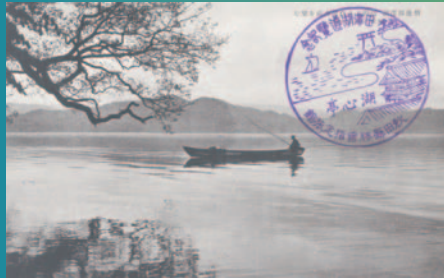
開催中

8/20  
月

～生きたクニマスが水族館にやってきました～



田沢湖 湯尻の漢葺宮(秋田県)



羽後田沢湖 葦山より白濱方面を望む



田沢湖遊覧船

秋田県田沢湖で約70年前に絶滅したとされたクニマスが、2010年、山梨県西湖で発見されました!今回そのクニマスを「森の中の水族館。」で展示しています。この機会に西湖に生息するクニマスを観察してクニマスについてより理解を深めてみましょう。

■資料提供/山梨県水産技術センター ■写真提供/富士河口湖町役場 秋田県仙北市役所

～9/17月

## 特別展「爬虫類展」

トカゲやシマヘビなど身近な爬虫類からメレオンやボールパイソンなど姿形のユニークな昆虫類を展示します。

～9/24月

## 特別展「カブト・クワガタ虫展」

夏の人気者!カブトムシとクワガタムシを展示します。

## 貝がら工作体験

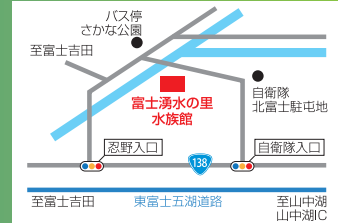
- 毎週日曜日 10:00～15:00
- 参加費:入館料のみ

## エサやり体験 (二重回遊水槽)

- 毎週日曜日 11:00～、14:00～
- 参加費:入館料のみ 先着20名

## 森の中の水族館。

山梨県立富士湧水の里水族館



〒401-0511  
山梨県南都留郡忍野村忍草3098-1  
さかな公園内 ☎0555-20-5135  
<http://www.morinonakano-suizokukan.com>



## 「樹上完熟のトマト」にこだわったスイーツとメニュー

河口湖畔に  
**OPEN!**



自社農園ハイジの野菜畑で育てた野菜や、ワインビーフなど山梨県産の食材を使用したイタリアンレストラン。

パスタとワインビーフ  
**Restaurant Cafe ITALIAN TOMATO CLUB 1st**



自社農園ハイジの野菜畑で育てたトマトや、山梨県産フルーツを豊富に使ったスイーツのお店。

トマトとフルーツの欧風菓子  
**POMODORO LAKE VIEW**

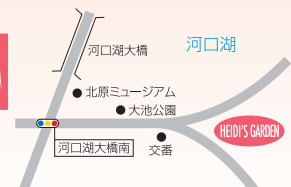


湖畔のチャペル  
**アルプスの少女ハイジショップ**  
河口湖店

愛犬カフェ momo Cafe  
寄植え・観葉植物専門店  
**Gathering Kei**

## HEIDI'S GARDEN

南都留郡富士河口湖町船津 211  
TEL0555-73-8388(代表)  
河口湖南岸交番前



★ 8月 あなたへ幸運を呼び込む **西洋占星術** by レイナ里亜

全体運/☆☆☆☆最高 ☆☆☆良好 ☆☆☆普通 ☆☆☆無難 ☆注意  
※注意日は、稀に最高の日となります。どちらに出るかはその人次第。

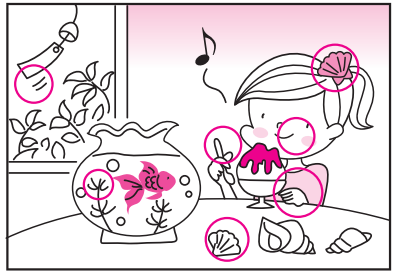
<p><b>おひつじ座</b> 全体運/ 1日から22日☆☆☆ 23日から31日☆☆</p> <p>「仕事運」基本的に良いが大事な決断は8日午後3時以降が賢明。「金運」7日まで話題の物事への出費吉。後半、散財に注意。「健康運」23日まで無理は禁物。「幸運石」モリオンクォーツで運を高めたい。6日・17日吉。21日・22日注意。</p>	<p><b>てんびん座</b> 全体運/ 1日から22日☆☆☆ 23日から31日☆☆</p> <p>「仕事運」話し合いで満足を得る。特に8日午後3時以降、まとまりやすい。「金運」7日まで大胆出費吉。後半、節約や寄付にツキ。「健康運」23日まで不安定。自制を!「幸運石」パールで美しさと若さを取り戻して。2日・3日吉。8日・15日注意。</p>
<p><b>おうし座</b> 全体運/ 1日から22日☆☆☆ 23日から31日☆☆☆</p> <p>「仕事運」考えがまとまりにくい。やぎ座への相談マル。「金運」8日以降、手堅い買い物ができる。複数購入も吉。「健康運」不摂生続けると24日以降、体調崩しやすい。「幸運石」アマジストで直観力を高めたい。18日・28日吉。22日・23日注意。</p>	<p><b>さそり座</b> 全体運/ 1日から22日☆☆ 23日から31日☆☆☆</p> <p>「仕事運」思考が偏りやすい。柔軟性意識して。「金運」7日以降、旅行や教養への出費吉。「健康運」海藻を食べる量増やしてヘルシーに。24日以降、気力増すが持病に注意。「幸運石」ラブラドライトでストレス軽減。14日・31日吉。9日・10日注意。</p>
<p><b>ふたご座</b> 全体運/ 1日から22日☆☆☆ 23日から31日☆☆</p> <p>「仕事運」なかなか好調だが大事な決断は8日午後3時以降で。「金運」7日まで今年最高の買い物運に恵まれる。後半は定番に注目。「健康運」23日までスチーブツにツキあり。「幸運石」ペリドットで気持ち前向きに。21日・22日吉。25日・26日注意。</p>	<p><b>いて座</b> 全体運/ 1日から22日☆☆☆☆ 23日から31日☆☆</p> <p>「仕事運」崇高な考えができる時。特に8日午後3時以降、頭がさえる。「金運」7日まで無謀な買い物には注意して。後半、保険関係に注目。「健康運」23日まで足を鍛えて!マラソンなどに吉。「幸運石」ユナカイトで、不安を取り除いて。8日・16日吉。12日・31日注意。</p>
<p><b>かに座</b> 全体運/ 1日から22日☆☆ 23日から31日☆☆☆</p> <p>「仕事運」まあまあ運勢。8日午後3時以降、調子づく。「金運」8日以降、本当に購入すべき物かわかる暗示あり。「健康運」23日まで相当心配。胃腸をいたわって。後半、回復。「幸運石」クンツァイトで内なる声に耳を傾けて。23日・31日吉。6日・22日注意。</p>	<p><b>やぎ座</b> 全体運/ 1日から22日☆☆ 23日から31日☆☆☆</p> <p>「仕事運」直観が高まる。特に8日午後3時以降、パワーアップ。「金運」8日以降、デートやおしゃれ関連の出費マル。「健康運」23日まで波乱気味。食事充分に!「幸運石」ルルチルクォーツで邪念飛ばして金運も上昇。10日・27日吉。14日・15日注意。</p>
<p><b>しし座</b> 全体運/ 1日から22日☆☆☆☆ 23日から31日☆☆☆</p> <p>「仕事運」考え事に向く時。8日午後3時以降、売り込みや決断最高!「金運」7日まで人づき合いの出費吉。後半、癒し系への出費は自分のためになる。「幸運石」ダイヤモンドで勝負運アップ。16日・17日吉。29日・30日注意。</p>	<p><b>みずがめ座</b> 全体運/ 1日から22日☆☆ 異性運のみ☆☆☆☆☆ 23日から31日☆☆</p> <p>「仕事運」ひらめきが鈍りやすい。8日午後3時以降は聞き役になり正解。「金運」7日まで会合など人と交わる出費吉。後半は、節約を。「健康運」23日まで鍛えて吉。「幸運石」ミルキークォーツで感性が上昇。11日・21日吉。16日・17日注意。</p>
<p><b>おとめ座</b> 全体運/ 1日から22日☆☆☆ 23日から31日☆☆☆☆</p> <p>「仕事運」あいまいな事はそのままにしておいた方が無難。「金運」7日まで不安定。衝動買いの誘惑に気をつけて。後半、購入は口コミ参考に。「健康運」素材にこだわる食事を!「幸運石」チェリークォーツで優しさ上昇。27日・28日吉。4日・5日注意。</p>	<p><b>うお座</b> 全体運/ 1日から22日☆☆ 23日から31日☆☆ 異性運のみ☆☆☆☆☆</p> <p>「仕事運」先輩の意見侮れない。特に8日午後3時以降、注視を。「金運」8日以降、自分にご褒美出費で幸福感を得る。「健康運」魚介類献立に増やして!24日以降、水泳が吉。「幸運石」青めのうで家族の絆深めて。14日・15日吉。19日・25日注意。</p>

**間違い探しクイズ**

絵中に七ヶ所の間違いがあります。



前回の答え



応募総数59名 正解者56名

【前回の当選者】

- |               |             |
|---------------|-------------|
| 新沼 有美 (富士吉田市) | 鈴木 大翔 (笛吹市) |
| 戸島 早苗 (東京都)   | 片山 裕子 (千葉県) |
| 石橋 逸雄 (福島県)   |             |

**読者のコーナー**

「読者のコーナー」は、読者の皆様で作るページです。次のものを募集します。①「間違い探しクイズ」(絵中に七ヶ所の間違いがあります。)下の一枚を切り取って、間違いを赤ペンで印したものを八ガキに貼ってご応募下さい。正解者五名に抽選の上、桔梗屋商品をプレゼント。②「はじめての五・七・五」自作の俳句・川柳 ③「美味求真を読んだこと、感じたこと」 ④「桔梗屋玄餅に関するエピソード」宛先は、〒4000003 甲府市丸の内三二二〇-11「桔梗屋美味求真編集部」まで。住所・氏名・電話番号を明記の上、ご応募下さい。クイズ、五・七・五の締め切りは八月十日(金)です。

**はじめての五・七・五**

たくさんのご応募をいただきありがとうございました。

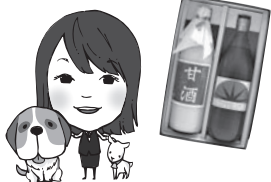
今月のテーマ「かき氷」

- かき氷 舌見て笑う 夏祭り (水野 ゆき)
  - 今一度 初恋の味 かき氷 (磯村璋一)
  - 海の家 氷の旗に 誘われて (小林 豊子)
  - 夏来れば やっぱ食べたい かき氷 (日塔 三枝子)
  - スカイツリー 見上げてくずす かき氷 (大芝 むつみ)
  - シロップの 色鮮やかな かき氷 (齊藤 文雄)
  - かき氷の のれんを探す 屋下がり (三木 志保)
  - 猛暑日に 灼熱の身救う かき氷 (一幸)
  - かき氷 輝く夏の 風物詩 (野田 睦子)
  - 若き日の 甘い思い出 ブルーハワイ (角田 清子)
  - かき氷 シロップ掛けて 雪解富士 (栗田 勇三)
  - 夕涼み 食べて汗ひく かき氷 (伊藤 敏子)
  - 遠き日よ アセチレンの香と かき氷 (長谷川 慶子)
  - 町かどに 旗なびいてや かき氷 (長田 武子)
  - さまざまに 想い出詰まる かき氷 (松田 ひろ恵)
  - 夏祭り 浴衣に似合う かき氷 (小宮山 秀子)
- 皆様の素敵な俳句、川柳をお待ちしております。
- 次回の募集テーマは「運動会」です。

編集室から

イベント盛りだくさんの楽しい夏真っ盛り。夏バテなんてしている場合はありませんね。暑い日、食欲がない時にはコレ「米麹ドリンク入りトマトジュース」。栄養満点、しかもおいしい。飲むと頭の中までスッキリする様な気がします。夏の強い味方です。

小林美保





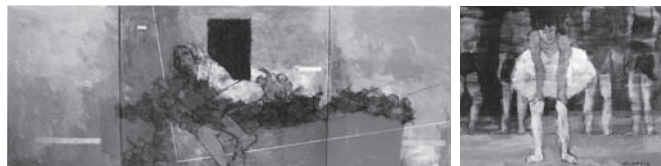
# 桔梗屋グループ イベント情報

教室は初心者の方、1回限りという方の参加も大歓迎!! 是非お気軽にご参加下さい。  
続けて参加されたいという方は、料金がお得になる「和の会」への入会がお勧めです。

## 美術館通り店アートギャラリー ☎055-227-1752

### 「広瀬善博 個展～山梨賛美～」

■開催中～8月11日(土)まで



パッコストとニンベ

レッスンI

### 予告 「市村四方形作品展」

■8月17日(金)～9月30日(日)

**お知らせ** 8月12日(日)～8月16日(木)  
ギャラリーはお休みを頂いております。

## 一宮店ギャラリーホール ☎0553-47-3708

「ハイジの村」や「ハイジズガーデン」  
「富士湧水の里水族館」等をパネルでご紹介します。

■8月1日(水)～8月31日(金)まで



## 塩山店ギャラリー ☎0553-33-1026

### 「夏」展 ～金魚と過ごすキャンドルナイト～

■8月1(水)～8月31(金)まで

前田真子さん(甲府市在住)の作品展。絵画作品の展示と金魚をモチーフにした、キャンドルスタンドを展示販売します。



## ジェラート・Dolce Vita! 2nd

お菓子と食の桔梗信玄餅工場テーマパークにジェラートのお店とお花のお店Dolce Vita! 2ndがオープン!

**NEW OPEN**

場所: ポモドー口前 **白いかわいい建物が目印** **お楽しみに!**

桔梗屋本社工場 TEL.0553-47-3700(代) 笛吹市一宮町坪井1928

## アレンジメント教室 ☎055-227-5187

庭のあるお花屋さん

### Dolce Vita! ドルチェヴィータ!

— プライダルブーケ —

一生に一度のプライダルを彩るブーケ。  
スタッフが心を込めて  
ブーケづくりをお手伝いいたします!



★Dolce Vita! ではいつでもレッスンのご予約を承っております。  
(AM10:00～PM6:00)

※和の会会員:3,000円・一般:3,500円(お茶とお菓子付)

## ハイジの村 ☎0551-25-4700

### 1回目「フォトコンテスト開催中」

●テーマ「花と笑顔のハイジの村」

●ゴールド賞:

商品券2万円分と年間パスポート

●応募締切:平成24年8月31日

●応募方法:

event.kikyouya.g@gmail.comまで

詳細はHP又は下記までお問い合わせ下さい。

●詳しいお問い合わせ先:ハイジの村

0551-25-4700 <http://www.haiji-no-mura.com>



### 体験教室「夏休み工作」

#### 「涼しげなジェルキャンドルづくり」

●日時:8月4(土)、5(日)、11(土)～19(日)、  
25(土)、26(日) 10:00～16:00

●体験料:700円(入園料別途)



#### 「白つめ草の花冠づくり」

●日時:8月26日(日) 13:00～

●定員:5名

●体験料:無料



## 山梨県立美術館 展覧会

### 増田誠 パリー人生の哀歓

■7月14日(土)～9月23日(日)

1920年に山梨県南都留郡谷村町(現、都留市)に生まれた増田誠は、1957年に単身フランスのパリに渡り、30年以上同地で活躍しました。1989年に没した後、1991年には故郷の都留市に増田誠美術館が開館し、多くの県民に親しまれています。本展では増田誠美術館所蔵の作品のほか、遺族や、増田をパリへ送り出した北海道の所蔵家のもとに残る作品も展示し、増田誠の画業を広く紹介します。

## 「社内託児所ハイジ」探訪記

夏の暑さに負けず、ハイジのような元気な子どもになってね!

8月のイベント 5日(日) 夏祭り・15日(水) 誕生日  
25日(土) 身体測定・30日(木) 避難訓練

社内託児所ハイジ 笛吹市石和町上平井819(一宮本社工場近く)

園児募集 受付期間:随時 ※一時預かりの場合でも登録が必要です。  
受付について お申込み・お問合せは、(株)桔梗屋 総務部 迄 電話0553-47-3700



～アルムの星に愛を語る～

光の花園 in ハイジの村

# 夏休み夜間特別イベント

2012.7/21<sup>土</sup>～8/31<sup>金</sup>  
9:00～21:30

この広告を切り取ってご来園時にお持ちください

## ハイジ号1回無料乗車券

1枚につきお1人様無料

無料乗車券ご利用時間 7/21<sup>土</sup>～8/31<sup>金</sup> 17:00～21:00

夏の特別企画

～トワイライトコンサート～  
8/4.5.10～19

打ち上げ花火も!

7/28、29、8/3～19、24～26は花火が上がります。

●イルミネーション  
日没後から21:00までイルミネーションで幻想的にライトアップ。

●ハイジの村の宵祭り  
ロードトレイン「ハイジ号」、謎の雲海、しゃぼん玉、水でっぼう、ふうせん、ヨーヨーつり、焼きそば、とうもろこし、チュロス、カットフルーツ、バラのわたがし、きゅうりの浅づけ、ポップコーン、フランクフルト等

- セグウェイ園内ガイドツアー
- 大道芸(ピエロ)
- ヨーゼフのお散歩
- スタンプラリー (参加者にはボールペンプレゼント! さらに四つ葉のクローバーの種が当たります。)
- ニジマスつかみどり
- 農場バイキングレストラン「アルムおんじの台所」
- ジェルキャンドル作り 体験教室

四つ葉のクローバーしあわせ見つけ隊  
園内にはしあわせを呼ぶ「四つ葉のクローバー」がいっぱい。暑さに負けず、みんなで「しあわせ」を見つけよう。(帽子・給水などを万全に)



打上げ花火  
一部自家発電で対応しています。



セグウェイ

四つ葉のクローバー  
しあわせの里

## ハイジの村

山梨県北杜市明野町浅尾2471  
TEL0551-25-4700  
<http://www.haiji-no-mura.com>



自社農園「ハイジの野菜畑」の採れたて新鮮野菜や山梨県産の旬の食材を中心とした40種類以上の和・洋・中・デザートとソフトドリンクが揃うバイキングレストラン。

農場バイキングレストラン

### アルムおんじの台所

300席の広々  
水耕温室レストラン

朝採り・地元産だから新鮮  
完熟してから収穫するから本物の味



アルムおんじの台所でお食事をされたお客様はなんと  
**ハイジの村入園無料!**

ハイジの村から  
無料シャトルバスで約3分  
●OPEN  
11:00～15:00(8/3～31は～21:00)  
●お問合わせ  
ハイジの村0551-25-4700

予告

### ハロウィンと秋のバラ祭り

巨大なかぼちゃの他、今年はなんと!「宇宙かぼちゃ」が園内をハロウィン色に飾ります。お楽しみに…  
**宇宙かぼちゃ(愛称:ディスかぼちゃん)**

宇宙飛行士 山崎直子さんが平成22年4月にスペースシャトル「ディスカバリー」に搭乗した際、山崎さんとともに宇宙を旅した「松戸白」という和かぼちゃ。

## Bridal Fair

当日挙式を迎える見学会

8/18<sup>土</sup>・9/1<sup>土</sup>・9/9<sup>日</sup> 9:00～  
相談会、会場見学、展示

サマーウェディングフェア

7/29<sup>日</sup> 9:00～21:30  
相談会、会場見学、模擬挙式、  
衣装試着、展示、試食会(1名2,000円)

夜9:30までのじっくり相談会

8/31までは毎日夜9:30まで  
ブライダル相談を承っております。

ナイトブライダルフェア

8/9<sup>土</sup>～15<sup>土</sup> 9:00～21:30  
相談会、会場見学、模擬挙式、  
衣装試着、展示、試食会(1名2,000円)

週末じっくり見学&相談会

9/2<sup>日</sup>・8<sup>土</sup> 9:00～18:00  
相談会、会場見学、展示、試食会(1名2,000円)

♥ブライダル相談随時受付中【要予約・無料】

### HEIDI'S VILLAGE

北杜市明野町浅尾2471  
ご予約・お問い合わせ TEL0551-25-4702  
<http://www.haiji-no-mura.com>

