

1977年(昭和52年)7月創刊
5月(卓月)第417号



ききょうや

— 発行所 —
(株) 桔梗屋・マーケティング企画室 ©
山梨県笛吹市一宮町
坪井工業団地
TEL (0553) 47-3700
<http://www.kikyouya.co.jp/>

創作和菓子
桔梗屋 原沢市
花菓亭
創業明治貳拾貳年

美味求真

Bimi-Kyusin

5
2012

私の 自信作です。

かわいらしい
風呂敷包みは
そのままに…

新発売



桔梗信玄プリン おひとつ180円

フレッシュな生クリームを使い、きな粉の香り漂うコクのあるとろけるプリンです。桔梗信玄餅でおなじみのミネラル豊富なこだわりの黒蜜はお好みの量でお召し上がり下さい。

パティシエ 中丸 純

明治大学卒業後、福岡県博多「石村萬盛堂」、東京都世田谷「季の葩」を経て渡仏。フランスアンジェの「Le Grenier à pain」で修業。2010年桔梗屋パティスリー・レストラン 新規店舗開発担当に就任。

新発売

きな粉をたっぷり使用し黒蜜の風味も豊かな、懐かしい駄菓子です。かわいらしく食べやすい小袋入りで新登場しました。

黒蜜 黄名粉飴
桔梗信玄飴 1袋188円



桔梗屋 原沢市

花菓亭

黒蜜庵

<http://www.kikyouya.co.jp/>

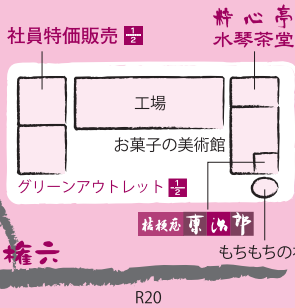
オンライン
ショップ

<http://www.kikyousingenmochi.com>



年中無休

楽しみいっぱい！
みんなおいでよ！



工場見学 無料

桔梗信玄餅を始め、様々なお菓子の製造工程をスタッフがご案内！
9:00、10:00、11:00、12:40、13:40、15:00、16:00
(繁忙期は30分おきに出発)



お菓子の美術館 入館無料

お菓子の材料で作られた工芸菓子の作品や昔の菓子作りの道具を展示した美術館。

9:00~18:00



桔梗信玄餅 包装体験



体験料300円

工場でも手作業で行われている風呂敷の包装(個包装)から箱詰めまでを体験!何秒で包めるかチャレンジしてみよう!

9:30~16:30

お菓子の詰め放題

毎日行列ができるほど大人気!桔梗信玄餅を始め、当日消費期限のお菓子を210円で詰め放題!

9:30~18:00



これだけ詰めて **210円!**

グリーンアウトレット 1/2

自社農園「ハイジの野菜畑」で採れた新鮮野菜、手作りの漬物やお惣菜、298円の工場の社食弁当を販売!大人気、お菓子の詰め放題(210円)もこちら!

9:30~18:00



桔梗信玄ソフト **350円**

工場の社食弁当 **298円!**

工場アウトレット 社員特価販売 1/2

賞味期限の近い商品や形のくずれた商品をナント半額以下で販売!

9:00~17:00



桔梗信玄餅 数当てクイズ 結果発表

応募総数1,207名、うち正解者5名。

正解	赤の信玄袋	881
	白の信玄袋	708
	紺の信玄袋	1,003
	赤の信玄袋の中身	7,048
	白の信玄袋の中身	5,664
	紺の信玄袋の中身	8,024



4月7日(土)・8日(日)、一宮町の本社工場とイタリアントマトクラブ&ポモドーロ、長寿村権六、金川の森に約2万人のお客様が訪れ大盛況でした。たくさんのご来場ありがとうございました。

第11回
桔梗屋
工場祭り

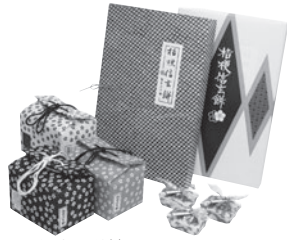
ココモ
チェック!



餅もちの社

一宮浅間神社より遷座(せんざ)された「餅もちの社」。餅は粘り強く伸びること、また「持ち」として所有することや残ることに通じ、縁起が良い事からその名が付いた。新規アイデア・商売繁盛のご利益があるとされている。

桔梗屋 原 洪 市



お土産、贈答用におすすめの商品を数多く取りそろえたお店。
9:00~18:00

お菓子と食のテーマパーク 桔梗屋本社 工場へGO!

山梨県笛吹市一宮町坪井1928
桔梗屋本社工場 <http://www.kikyouya.co.jp>



Restaurant Cafe ITALIAN TOMATO CLUB イタリアントマトクラブ

店名にもある「トマト」をたっぷり使用したメニューが特徴。ランチタイム・ディナータイムはサラダバーとスープの無料サービス。

ランチタイム 11:00~14:00
カフェタイム 14:00~17:00
ディナータイム 17:00~21:30 (LO21:00)



POMODORO

ピザ・欧風菓子 ポモドーロ

地元山梨の旬なフルーツをたっぷり使った自慢の手作りケーキ。計り売りのピザは10g26円! 早朝営業中。

8:00~18:00



手打ほうとう
十割そば

長寿村 権六

今年3月にOPENしたばかり、広々とした店内に甲州弁で書かれた説明が目を引く。トマトのほうとうなどここでしか味わえないユニークなメニューや、お食事メニューのご注文で田舎料理のバイキング「俺らん家のおごっそう」が楽しめる。

11:00~15:00



トマトスープ
ベースほうとう



水琴茶堂 一宮店

奥の隠れ家 粋心亭

東治郎の奥にある、ほうとう、十割そば、甘味などが楽しめるお食事処。落ち着いた和の雰囲気とお食事メニューのオーダーで楽しめるサラダバーやけんちん汁(水琴茶堂)、コーヒー(粋心亭)がおすすめ。

水琴茶堂 10:00~17:00
粋心亭 11:00~15:00(夜は予約制)



自社農園 ハイジの野菜畑

5月の収穫

笛吹ファーム

- ミニスティックブロッコリー
- 小松菜 ○カブ

明野プラント

- 小松菜 ○水菜 ○細ねぎ
- サニーレタス ○リーフレタス
- トマト(大玉桃太郎、ミニ各種)

明野ファーム

- ミニブロッコリー



収穫した野菜は
こんなところで使っています。

桔梗屋直営

水琴茶堂 全店

粋心亭 水琴酒堂

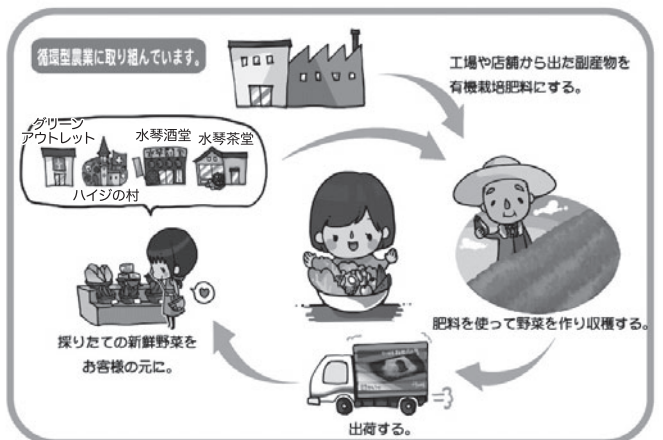
Restaurant Cafe ITALIAN TOMATO CLUB

手打ほうとう 十割そば 長寿村 権六 おべんと工房

採れたて新鮮野菜
グリーンアウトレット1/2にて
販売中



こだわり 循環型農業に取り組んでいます。



製造過程で生まれる副産物を有機栽培肥料としてリサイクルすることで、限りある「資源」を有効活用する、環境にやさしい循環型農業にとりこんでいます。

涼菓まつり



【甲府夜曲】

こし…北海道十勝産小倉をふんだんに使い、なめらかな口当たり仕上げました。
大納言…ふっくら炊き上げた小豆の風味豊かな水羊羹です。
抹茶…風味豊かな抹茶の水羊羹。見た目も涼しげです。

おひとつ 260円



【甲斐の若鮎】

季節限定

5月中旬より販売

おひとつ…120円
5本入…725円
10本入…1,440円



【ブルーベリーブッセ】

季節限定

初夏を感じさせる香りのブルーベリークリームを、ふんわりとしたブッセ生地ですاندしました。

5月中旬より販売

おひとつ 105円



【甲斐の実り】

葡萄…葡萄の果汁とさらっとした喉越しが楽しめます。
白桃…甘く香る白桃を、瑞々しいゼリーに仕上げました。
さくらんぼ…さっぱりとしたゼリーに

さくらんぼを入れました。

おひとつ 230円



東治郎
花菓亭限定

【水琴茶堂の梅くずきり】

おひとつ 400円



東治郎
花菓亭限定

【水琴茶堂のあんみつ】

おひとつ 400円

銘菓 京浜 中

花菓亭

黒蜜庵

今月の上生菜子

皇月(きつき)

爽やかな風に揺れる青葉が輝き、自然の美しさを感ずる季節になりました。

今月は5月の情景を表現し上生菜子をご用意致しました。

鯉のぼり

まごい(真鯉)

ひごい(緋鯉)

周り…煉切
中……皮むきこし餡

ぼたん
牡丹

周り…白・ピンク・黄緑の煉切
中……皮むきこし餡

くさばたる
草蜚

周り…浮島、羊羹、鹿の子豆、新挽粉





出世かしわ餅まつり

5/5 (祝)

端午の節句

昔ながらの貝あわせ形のお餅を、香り高い柏の葉で包みました。

つぶし銘・こし銘・みそ銘

柏餅 おひとつ **120円**



柏餅と信玄軍配の
詰合せです。

柏餅詰合せ
1,215円



サクッとしたサブレで
レーズンクリームをサンド
しました。

信玄軍配

8個入 **735円**
12個入 **1,050円**



ご予約
商品

お赤飯

(小) **630円**
(中) **945円**
(大) **1,365円**



ありがとうどらやき
おひとつ **120円**

5/13(日) 母の日
お母さんに
感謝をこめて

黒蜜庵
限定

ありがとう黒糖どらやき
おひとつ…… **130円**
5個入巾着…… **780円**
10個入…… **1,510円**



ありがとうどらやき
10個入 **1,410円**

ありがとうどらやき
5個入巾着 **730円**



ありがとうどらやき
詰め合わせ **1,650円**



5/13(日)
母の日

Mother's DAY GIFT ~ 母の日の贈りもの ~

あなたのお母さんはどんな人ですか? いろんなタイプのお母さんのために、いろんなギフトをご用意致しました。



いつも自然体のお母さんへ。
ナチュラルな癒しのグリーンをたくさん詰めこんで…。
お母さんへ癒しを届けませんか?

メール ¥ 3,500 高さ22cm×幅20cm



かわいだけじゃなく、いつも元気をくれるお母さんへ
バラとカーネーション。どちらも花言葉は「愛」。
もらった愛のお返しに。

フルール ¥ 3,150 高さ20cm×幅17cm



お花だけでは物足りない! というお母さんへ。
とっておきの贈り物と一緒に。
喜ぶ笑顔が見られるはず。

プティ ¥ 1,680 高さ15cm×幅13cm

庭のあるお花屋さん

Dolce Vita!

ドルチェヴィータ

各種アレンジメント承ります

花菓亭美術館通り店 ☎055-227-5187

営業時間 9:00~19:00 <http://koi87.com/>

桔梗屋グループ イベント情報

教室は初心者の方、1回限りという方の参加も大歓迎!! 是非お気軽にご参加下さい。
続けて参加されたいという方は、料金がお得になる「和の会」への入会がお勧めです。

美術館通り店アートギャラリー ☎055-227-1752

「子供の情景2012 — 堤 春生 展」

■5月7日(月)～6月24日(日)まで



バカンス



石段(部分)

お知らせ ～5月6日(日)
ギャラリーはお休みさせていただきます。

一宮店ギャラリーホール ☎0553-47-3708

「雅流展」～陶を想い 陶と戯れる～

■開催中 ～5月31日(木)まで

坂本雅子さん(北杜市在住)の作品展。展示販売します。



塩山店ギャラリー ☎0553-33-1026

「ハンドメイド展」～手づくり布小物との暮らし～

■5月1日(火)～5月31日(木)まで

利根川早苗さん(甲府市)の作品展。
小さなお子様のアイテムから、レディース
小物まで展示販売します。



展示作品募集中

花葉亭一宮店ギャラリーホール、花葉亭塩山店ギャラリー
では、地域の皆様にギャラリースペースを開放しています。
趣味の作品を気軽に展示してみませんか!
使用料は無料です。

お申込み受付中

アレンジメント教室 ☎055-227-5187

庭のあるお花屋さん

Dolce Vita! ドルチェヴィータ!

★Dolce Vita! ではいつでもレッスンのご予約を承っております。

(AM10:00～PM6:00)
※和の会会員:3,000円
一般:3,500円
(お茶とお菓子付)



※写真はイメージです

ハイジの村 ☎0551-25-4700

体験教室

「母の日に花束を贈りましょう」

- 体験料:1,500円(入園料別途)
- 日時:5月13日(日)10:00～15:00
- 講師:ドライフラワー明野工房

「母の日に贈る ジェルキャンドルづくり」

- 体験料:700円(入園料別途)
- 日時:5月12(土)、13(日)10:00～16:00



②回目「押花を使って可愛い小物づくり」

- 体験料:1,000円(入園料別途)
- 日時:5月20日(日)10:00～、13:00～
- 講師:県押花倶楽部

山梨県立美術館 展覧会

マリー・ローランサンと東郷青児展

■4月28日(土)～6月24日(日)

繊細で華やかな少女を描いたマリー・ローランサンと誰でも親しめる洗練された女性像で人気を博した東郷青児。
本展では、二人が影響を受けた同時代の画家たちーピカソ、モディリアニ、ユトリロ、ココ・シャネル、竹久夢二の作品とともに、20世紀を駆け抜けた二人の作品を様々な視点から展観し、自らが信じた「美」の本質を問いかけます。

なごみ

和の会

※入会金500円
※年会費有効期限なし!

※ご入会当日から、各種教室・コンサートなど、様々なイベントに
会員価格でご参加いただけます。



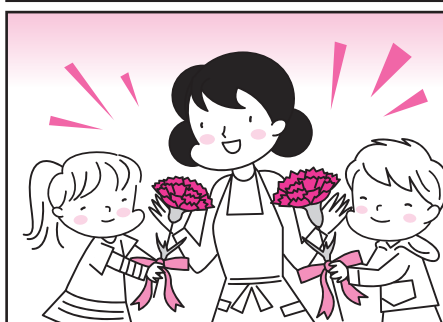
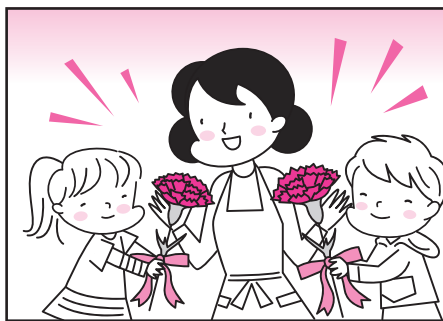
あなたへ幸運を呼び込む 西洋占星術 by レイナ里亜

全体運/☆☆☆☆最高 ☆☆☆良好 ☆☆☆普通 ☆☆☆無難 ☆☆☆注意
※注意日は、稀に最高の日となります。どちらに出るかはその人次第。

<p>おひつじ座 全体運/ 1日から20日☆☆ 21日から31日☆☆☆ (3/21~4/19)</p> <p>「仕事運」9日まで最高の美力の発揮時。急な提案もOK。25日以降、情報収集がカギ。「金運」15日まで新製品購入吉、特に電化製品「健康運」転倒などのケガに注意。「幸運石」ハマタイトがビジネスで勝利をもたらす危険からも守る。8日・26日吉。3日・4日注意。</p>	<p>てんびん座 全体運/ 1日から20日☆☆ 21日から31日☆☆☆ (9/23~10/23)</p> <p>「仕事運」9日まで失言やミスに注意。25日以降が活躍の時!「金運」特に15日まで旅行・勉強への出費吉。後半も悪くなし。「健康運」毎日、足指動かし快調。「幸運石」オパールが、美的センスと独创性をくれる。22日・31日吉。16日・18日注意。</p>
<p>おうし座 全体運/ 1日から20日☆☆☆☆ 21日から31日☆☆☆ (4/20~5/20)</p> <p>「仕事運」10日から24日まで大きなチャンス。特に22日頃が最高。「金運」15日までいつも購入している物事へ出費マル。「健康運」パワーみなぎる時。遠出で足鍛えて。「幸運石」ルビーで愛と勇気と情熱をもらえる。13日・20日吉。5日・27日注意。</p>	<p>さそり座 全体運/ 1日から20日☆☆ 異性運のみ☆☆☆☆ 21日から31日☆☆☆ (10/24~11/22)</p> <p>「仕事運」10日から24日までおしゃれな事・交際への出費マル。プランもしっかり「金運」15日までわかりにくい出費は正解。「健康運」同僚から聞いた健康法にトライ。「幸運石」トパーズで周りからの評価高まる。5日・24日吉。19日・20日注意。</p>
<p>ふたご座 全体運/ 1日から20日☆☆ 21日から31日☆☆☆☆ (5/21~6/21)</p> <p>「仕事運」9日まで話し合いで活気づく。25日以降、今年最大の知性を生かす時。「金運」特に15日まで欲しい物は素直に購入を!「健康運」心配。空気のよい所でくつろいで。「幸運石」ルチルクォーツで仕事運上昇へ。23日・31日吉。7日・8日注意。</p>	<p>いて座 全体運/ 1日から20日☆☆ 21日から31日☆☆ 異性運のみ☆☆☆☆ (11/23~12/21)</p> <p>「仕事運」9日まで積極的な姿勢が吉。25日以降、先走りの注意。「金運」特に15日までは散財に気を付けて。でも愛情関係での出費はおすすめ。「健康運」不安、仕事での無関係。「幸運石」ハイパーシオンで困難突破へ。7日・8日吉。21日・22日注意。</p>
<p>かに座 全体運/ 1日から20日☆☆☆ 21日から31日☆☆ (6/22~7/22)</p> <p>「仕事運」9日まで不安定、10日から24日まで助言で望み得る。その後、想像力がカギ。「金運」15日まで寄付おススメ。小額もOK。「健康運」ネットで注目の健康法を試してみよう。「幸運石」パールで若返りと厄除け期待。14日・15日吉。9日・10日注意。</p>	<p>やぎ座 全体運/ 1日から20日☆☆☆ 21日から31日☆☆ (12/22~1/19)</p> <p>「仕事運」9日まで失言での急変注意。10日から25日まで運上昇。22日中心に満足な結果に。「金運」15日まで後輩へのおごり、健康への出費マル。「健康運」地道な運動続けて。「幸運石」トルコ石で移動時に守られる。10日・20日吉。3日・4日注意。</p>
<p>しし座 全体運/ 1日から20日☆☆ 21日から31日☆☆☆ (7/23~8/22)</p> <p>「仕事運」9日まで好調、10日から24日まで過信NG。「金運」15日まで最新の物事へ出費小吉。「健康運」たまの美食が心の健康につながる。「幸運石」サンストーンが明るく心と健康呼び込み、勝負時有利。26日・27日吉。12日・13日注意。</p>	<p>みずがめ座 全体運/ 1日から20日☆☆ 21日から31日☆☆☆☆ (1/20~2/18)</p> <p>「仕事運」9日まで専門書で頭鍛えて吉。10日から25日まで凡ミスに注意。26日以降、抜擢に期待。「金運」15日まで交際・娯楽・子供に関する出費吉。「健康運」有機物の摂取を。「幸運石」アベンチュリンで幸運と繁栄を得る。4日・22日吉。6日・20日注意。</p>
<p>おとめ座 全体運/ 1日から20日☆☆☆☆ 21日から31日☆☆ (8/23~9/22)</p> <p>「仕事運」10日から24日まで運大きく上昇。22日頃中心に成功あり。「金運」15日まで仕事や目上の人に合わせて出費マル。でも使いすぎに注意。「健康運」頭痛予防で睡眠充分に。「幸運石」サファイヤで幸運をつかむ。19日・20日吉。15日・22日注意。</p>	<p>うお座 全体運/ 1日から20日☆☆☆ 21日から31日☆☆ (2/19~3/20)</p> <p>「仕事運」10日から25日まで恵まれた話し合いできる。26日以降、油断大敵。「金運」15日まで無駄使い注意。でも家や家族関係の出費はマル。「健康運」心配。お酒を控え目に。「幸運石」アメジストでリラックス効果を得られる。5日・15日吉。8日・30日注意。</p>

間違い探しクイズ

絵中に七ヶ所の間違いがあります。



【前回の当選者】
 上野 宜美 (甲府市) 小杉 藍里 (韭崎市)
 伊藤 史峻 (千葉県) 田中 よし子 (長野県)
 野本 和子 (福島県)

読者のコーナー

「読者のコーナー」は、読者の皆様が作るページです。次のものを募集します。①「間違い探しクイズ」(絵中に七ヶ所の間違いがあります。下の一枚を切り取って、間違いを赤ペンで印したものを八ガキに貼ってご応募下さい。正解者五名に抽選の上、桔梗屋商品をプレゼント。②「はじめての五・七・五」自作の俳句・川柳 ③「美味求真」を読んで思ったこと、感じたこと ④「桔梗屋」に関するエピソード 宛先は、〒400-0003 甲府市丸の内三二二〇-11「桔梗屋美味求真編集部」まで。住所・氏名・電話番号を明記の上、ご応募下さい。クイズ、五・七・五の締め切りは五月十日(木)です。

はじめての五・七・五

たくさんのご応募をいただきありがとうございました。

今月のテーマ「母」

- ・ 老いて来し この顔母に 似てきたり (三木 八千代)
 - ・ 母の背に 苦労かけたよ 感謝し (嶋田 よし江)
 - ・ 母の声 天上より聞く 万愚節 (磯村 璋一)
 - ・ 義母 嫁より好きよ 桔梗屋玄餅 (梅田 徳子)
 - ・ 八十路すぎ 鏡の中は 母に似て (小宮山 秀子)
 - ・ 親になり 子を育て知る 母の恩 (岡田 敏子)
 - ・ 食後には まぶたが重い 母の顔 (田沢 幸子)
 - ・ 母となり 親に感謝の 我が心 (小林 豊子)
 - ・ 新学期 我が子見送る 母笑顔 (伊藤 敏子)
 - ・ おふくろさん 呼び方変わる お年頃 (長谷川 慶子)
 - ・ 我が家には いつも明るい 母がいる (日塔 三枝子)
 - ・ 母の愛 幾つになっても 心に残る (角田 清子)
 - ・ デスマスク 綺麗! きれいな 母でした (竜沢 栄子)
 - ・ 歳月を 重ねて写る 母の顔 (新藤 恵)
 - ・ 母の日に 亡きあと偲ぶ 白い薔薇 (齊藤 文雄)
 - ・ 亡き母の 茶のきびしさも 母恋し (長田 武子)
 - ・ 新学期 我が子見送る 母笑顔 (伊藤 敏子)
- 皆様の素敵な俳句、川柳をお待ちしております。
- 次回の募集テーマは「紫陽花」です。

編集室から

入社してから一年が経ちました。ちょうど一年前にも5月の編集室からを書かせてもらったので、なんだか時が経つのは早いなと感じます。そういえば、今月は母の日があるのですが、日頃からお世話になっている母に、何をプレゼントするか迷っています。ありがた〜〜〜らやきにしようかな?それとドルチェウィータのアレンジメント?うーん...ハイジの村に行ってシャーマンアイリスやバラを一緒に見るのもいいですね!! (井上沙紀)



四つ葉のクローバー
しあわせの里
ハイジの村



チューリップ祭り

開催中

5/6日



5/7日 - 5/31日

ジャーマンアイリス祭り



6/1日 - 6/30日

春のバラ祭り



9:00~18:00
山梨県北杜市明野町浅尾2471
TEL0551-25-4700
<http://www.haiji-no-mura.com>



ブライダルフェア in HEIDI'S VILLAGE

ゴールデンウィーク中ブライダルフェア開催!!

- ♥ 5/3(祝) 当日挙式を迎える会場見学
- ♥ 5/4(祝) チューリップに囲まれたウエディングフェア
- ♥ 5/5(祝) 当日挙式を迎える会場見学
- ♥ 5/6(日) チューリップに囲まれたウエディングフェア
- ♥ 5/12(土) ミニブライダルフェア
- ♥ 5/13(日) ミニブライダルフェア
- ♥ 5/19(土) 当日挙式を迎える会場見学
- ♥ 5/20(日) ミニブライダルフェア
- ♥ 5/26(土) ミニブライダルフェア
- ♥ 5/27(日) ガーデンウエディングフェア

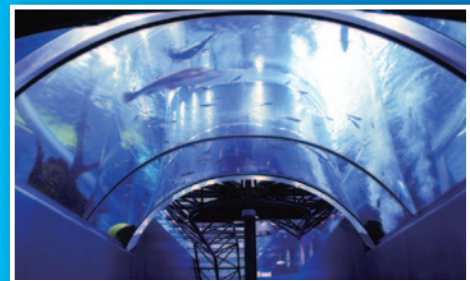
♥ブライダル相談随時受付中【要予約・無料】

HEIDI'S VILLAGE 北杜市明野町浅尾2471
ご予約・お問い合わせ TEL0551-25-4702
<http://www.haiji-no-mura.com>



森の中の水族館

山梨県立富士湧水の里水族館



富士山の湧水、名水で知られる忍野村にある全国有数の淡水魚水族館

イベント情報 (お申込み) TEL0555-20-5135 ※9:00~18:00(火曜日休館)

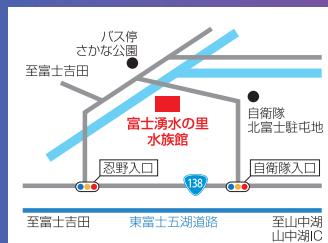
開催中 6/18(日) 特別展「カエル〜小さな捕食者たち〜」

日本で見かける身近なものから世界のカエルまで、様々な姿や生態のカエルの展示を行います。

5/20(日) 「フライフィッシング講習会」

フライ(毛針)の元となる水生昆虫についての学習と、フライ・タイイングの実習。フライ・キャストの練習と釣りを楽しむためのマナー学習。

●参加費:入場料のみ



〒401-0511
山梨県南都留郡忍野村忍草3098-1
さかな公園内 ☎0555-20-5135
<http://www.morinonakano-suizokukan.com>

